

Huis NL III

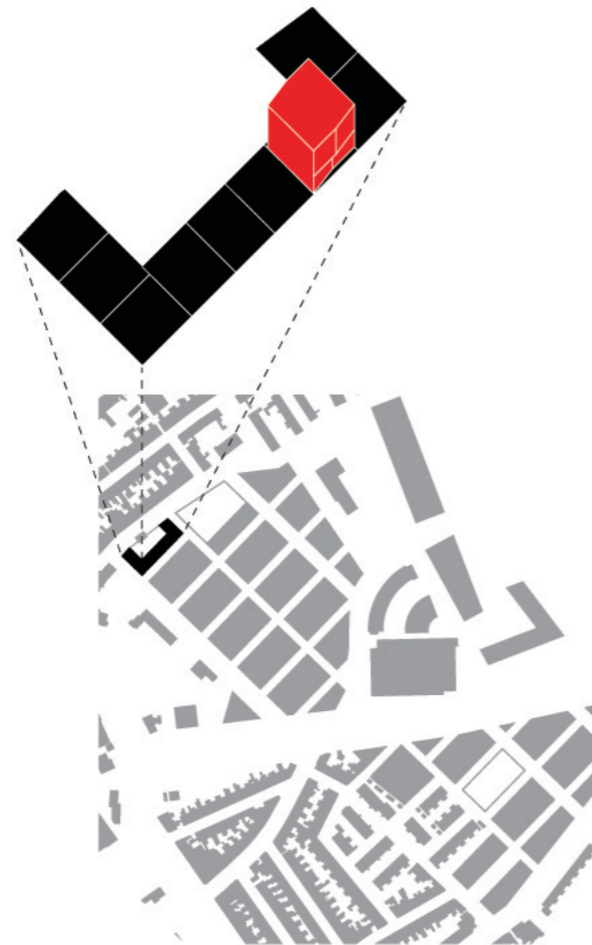
Het project betreft het ontwerp voor een woning gelegen in het westelijk deel van het binnenstedelijke plangebied Nieuw Leyden (fase III), een gebied waar particuliere opdrachtgevers hun eigen huis kunnen ontwikkelen. De woning maakt deel uit van een ensemble van in totaal 9 woningen die in de vorm van een hoefijzer rondom een gemeenschappelijke tuin zijn gegroepeerd.

Architectuur

De woning is een massief en compact ogend lichaam dat het beschikbare vierkante grondvlak vrijwel geheel beslaat. Het bestaat uit twee bouwlagen welke aan de buiten-zijde duidelijk van elkaar te onderscheiden zijn; de bovenste, naar buiten geknikte laag, steekt iets uit ten opzichte van de onderliggende laag welke juist naar binnen knikt. Deze verzelfstandiging van de beide bouwlagen draagt bij aan de expressie van de gevel. Daarnaast maakt het duidelijk dat de woning, functioneel gezien, uit twee delen bestaat; een woongedeelte op de verdieping en een werkgedeelte op de begane grond.

Ook in ruimtelijk opzicht zijn beide verdiepingen sterk verschillend. Beide lagen hebben hun eigen ruimtelijke karakteristieken. Zo wordt de 1e verdieping gekenmerkt door een open relatie tussen de ruimtes onderling, alle ruimtes zijn onderling zonder tussenkomst van gangen met elkaar verbonden. Binnenwanden zijn zodanig geplaatst dat er een overhoekse zichtlijn ontstaat tussen de eetruimte en de woonruimte. Hierdoor wordt er extra dieptewerking gecreëerd. Daarnaast zijn de binnenwanden vrijgehouden van de buitenwanden waardoor het mogelijk is om in een continue lijn langs alle buitenmuren te bewegen. Waar de verdieping gekenmerkt wordt door een grote ruimtelijke dynamiek is de begane grond juist veel statischer in opzet. Hier zijn het de afgesloten, afzonderlijke kamers die de ruimte definiëren.

Een extra accent krijgt de woning door middel van helder kleurgebruik. Op specifieke plekken worden de overgangen tussen binnen en buiten verbijzonderd door middel van een warme, zonnige geeltoon.



GAAGA

Wattstraat 8 | 2316 SK Leiden
+31 (0)71 888 58 35
info@gaaga.nl | www.gaaga.nl

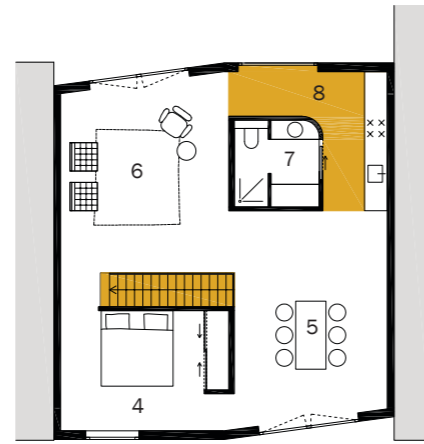


HomeMade

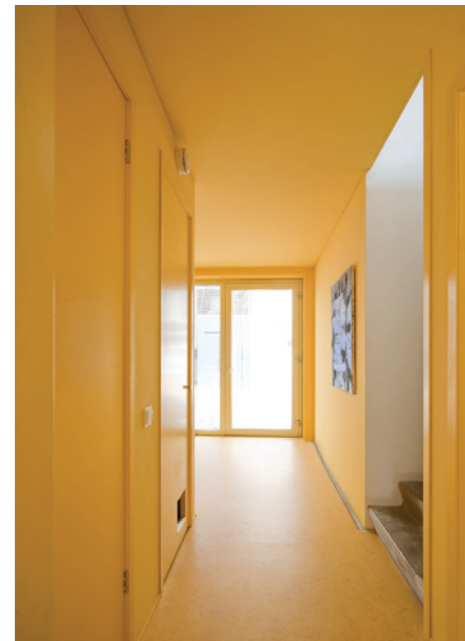
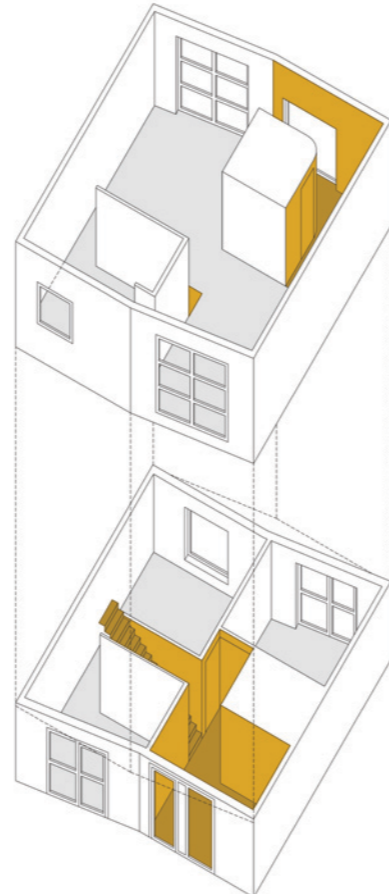
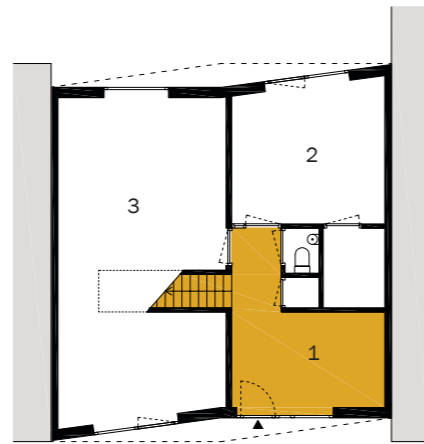
Woonhuis NL III is een bijzonder huis in de zin dat het bijna volledig gebouwd is door de opdrachtgever zelf; hij heeft zijn huis eigenhandig gemaakt. Op deze manier heeft hij het huis niet alleen tegen kostprijs gerealiseerd, hij raakte eveneens betrokken in het proces van architectuur maken. Als professioneel instrumentenbouwer van clavichords heeft hij zijn missie voltooid met veel vaardigheid, geduld en toewijding. Het resultaat is een betaalbaar en op maat gemaakt huis waarvan de architectonische kwaliteit is gelegen in de eenvoud. Woonhuis NL III is niet alleen een architectonische maar ook een economische bevestiging van de beroemde uitspraak "less is more"....

- 1 entree
- 2 atelier
- 3 werkplaats
- 4 slaapkamer
- 5 eetruimte
- 6 woonruimte
- 7 badkamer
- 8 keuken

eerste verdieping



begane grond



GAAGA

Wattstraat 8 | 2316 SK Leiden
+31 (0)71 888 58 35
info@gaaga.nl | www.gaaga.nl