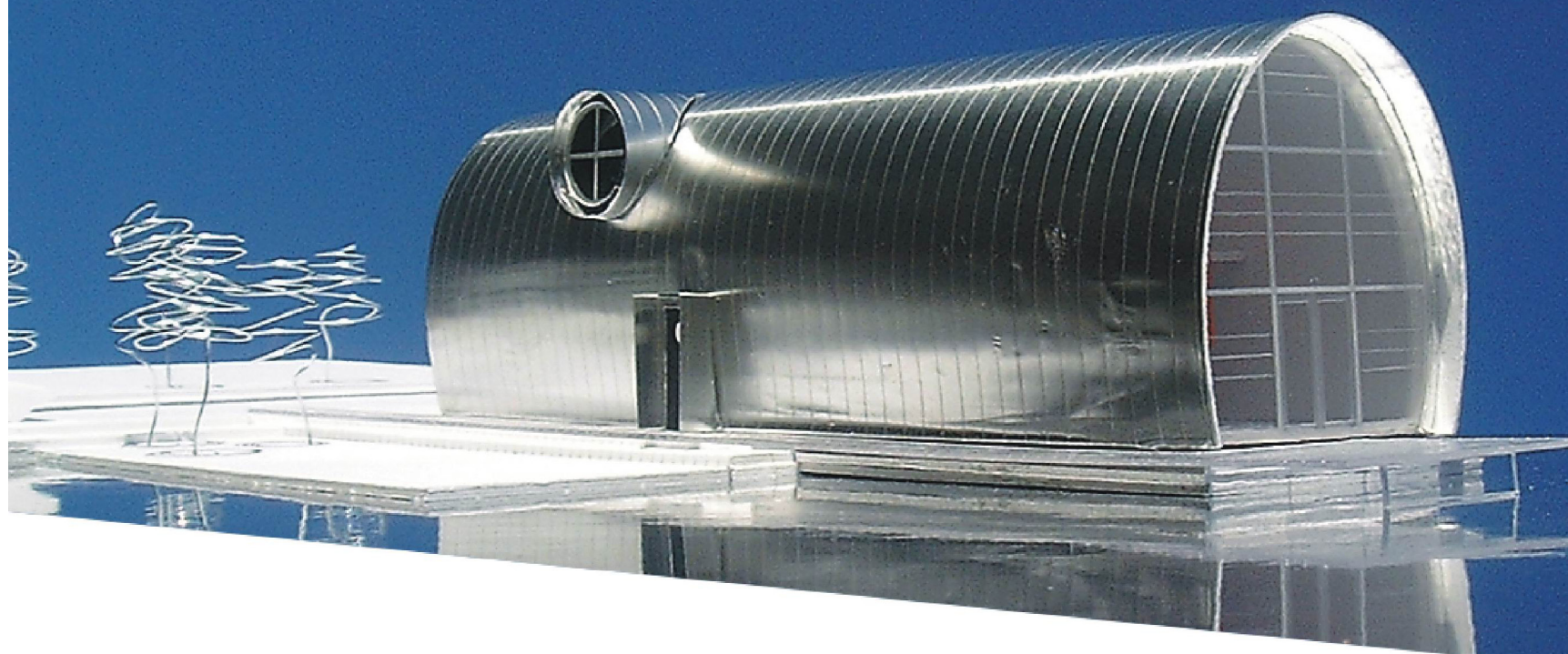


Het Zinken Schip

Ruimtelijk wonen aan het water

b b v h

BBVH Architecten



Het Zinken Schip

Woningtype: Vrijstaand

Bebouwd oppervlak: 107 m²

Bruto woonoppervlak: 185 m²

Woning inhoud: 650 m³

Bouwhoogte: 6,3 m

Bouwsom: ca. € 295.000,-

EPC: 0.6

Gerealiseerd: Nee

Locatie: Kavel aan het water

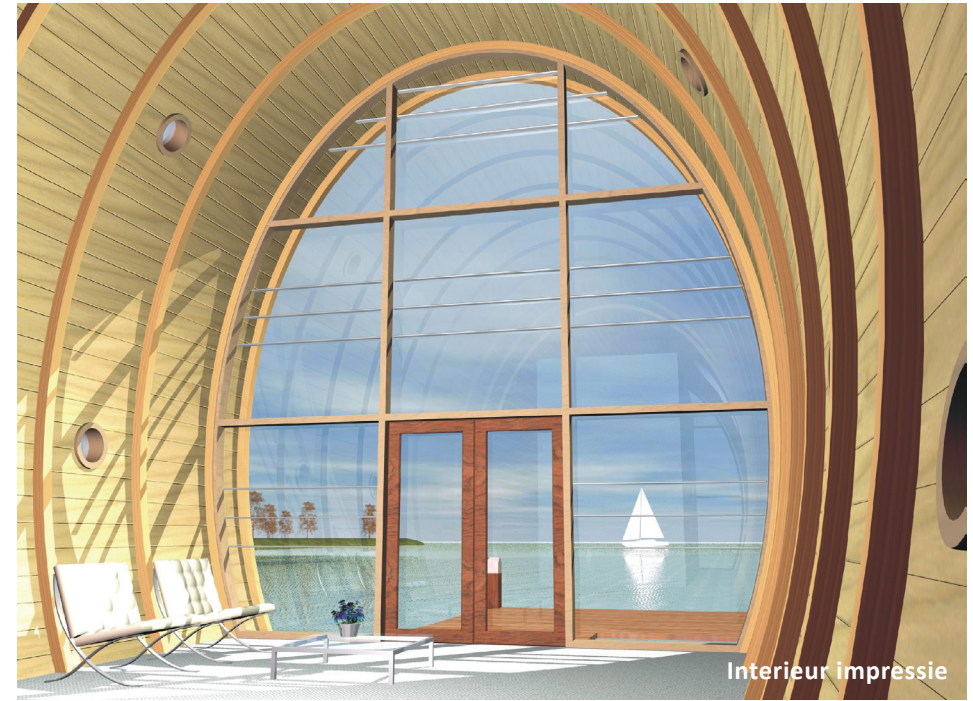
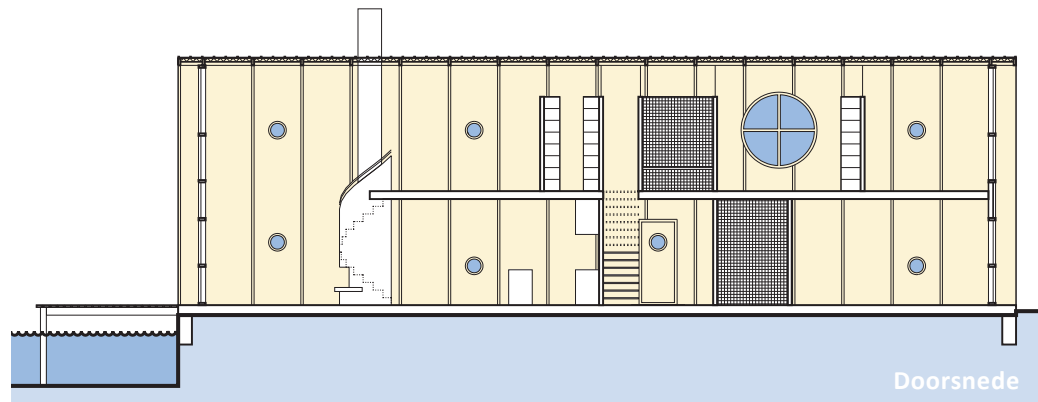
Situatie

De belangrijkste kwaliteiten van de kavel is de oever met een weids uitzicht over water en zuid oriëntatie. Door de kavel voor een groot deel af te graven wordt dit waterrijke karakter benadrukt en is het bovendien mogelijk om een royaal steiger/terras om de woning aan te leggen. De lengte en vorm van de woning versterken de beleving van het weidse landschap nog extra. Vanuit de transparante en dubbel hoge woonkamer kan men optimaal genieten van de zon en het water. De grote openingen aan voor

en achterzijde maken het mogelijk de zijgevels gesloten te houden waardoor de woning lichtheid en openheid combineert met privacy. Binnen de woning is dankzij de transparante plattegrond in elke ruimte contact met het landschap mogelijk

Indeling

De woning is ontworpen voor veel verschillende soorten gebruikers. Een groot gezin, of mensen met behoefte aan werk of atelierruimte. Door de situering van de entree in het midden van de woning is het erg makkelijk om de woning op te delen in een formeel zakelijk gedeelte (straatzijde) voor bijvoorbeeld een kantoor of praktijkruimte en een privé gedeelte gelegen aan het water en de zuidkant. De woning heeft 4 ruimten geschikt voor slaapkamer, eventueel is het mogelijk om in deze kamers nog extra sanitair aan te leggen.



De studeerkamer op de begane grond kan ook gebruikt worden als garage, schuur of eetkamer. Afhankelijk van de wensen van de bewoner is een eigen indeling mogelijk.

De belangrijkste ruimte is de woonkamer die in open verbinding met de keuken en eetkamer staat. Ook is er via een informeel wenteltrapje om de schoorsteen een directe verbinding met de ouderslaapkamer. De hoogte, lichtval en het uitzicht zullen deze ruimte een heel bijzonder karakter geven.

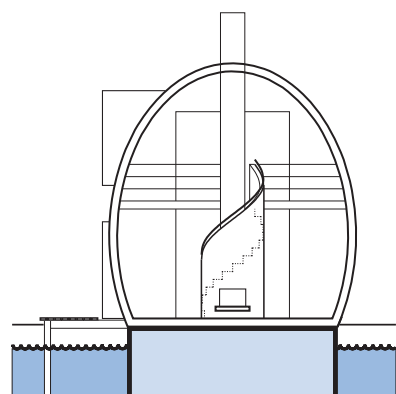
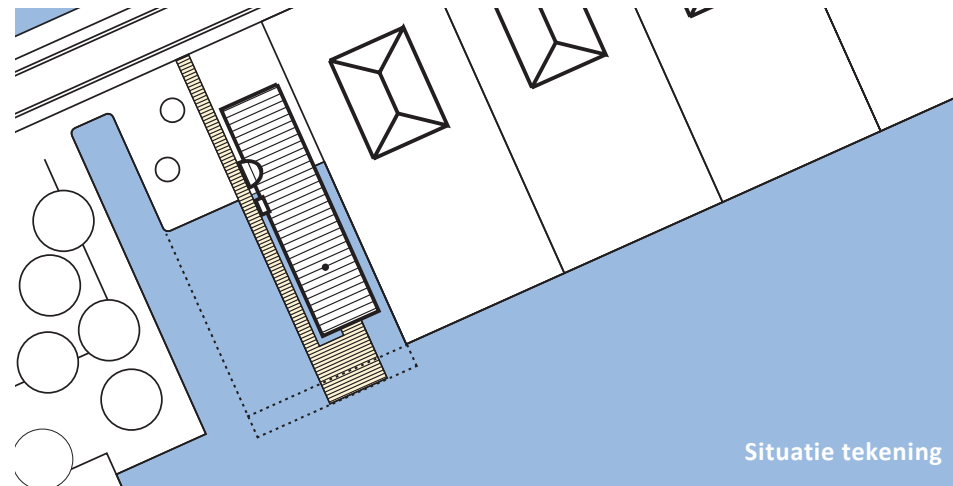
Materiaal

Duurzame en warme materialen zijn gebruikt in dit ontwerp. De constructie is gemaakt van geprefabriceerde houten gelamineerde liggers in de vorm van een halve ellips. Aan de binnenzijde zijn deze

liggers afgewerkt met een betimmering van houten delen. Aan de buitenzijde is het gebouw bekleed met een gebogen zinken roevendak. Een materiaal dat met zijn gepatineerde uiterlijk zeer goed past in het pallet van Hollandse luchten en het water. De voor- en achtergevel zijn houten puien met waar nodig lamellen voor de zonwering. Aan de straatzijde zal de borstwering in opaalglas worden uitgevoerd.

De binnenwanden van de natte kern zijn van gasbeton maar wanneer er aangesloten moet worden op de houten binnen constructie zijn de wanden en deuren van glas om de woning zijn transparantie te laten behouden.

De tuin bestaat voor het grootste deel uit water en rondom de woning ligt er een steiger van geprofileerd hardhout.



Doorsnede

b b v h

BBVH Architecten

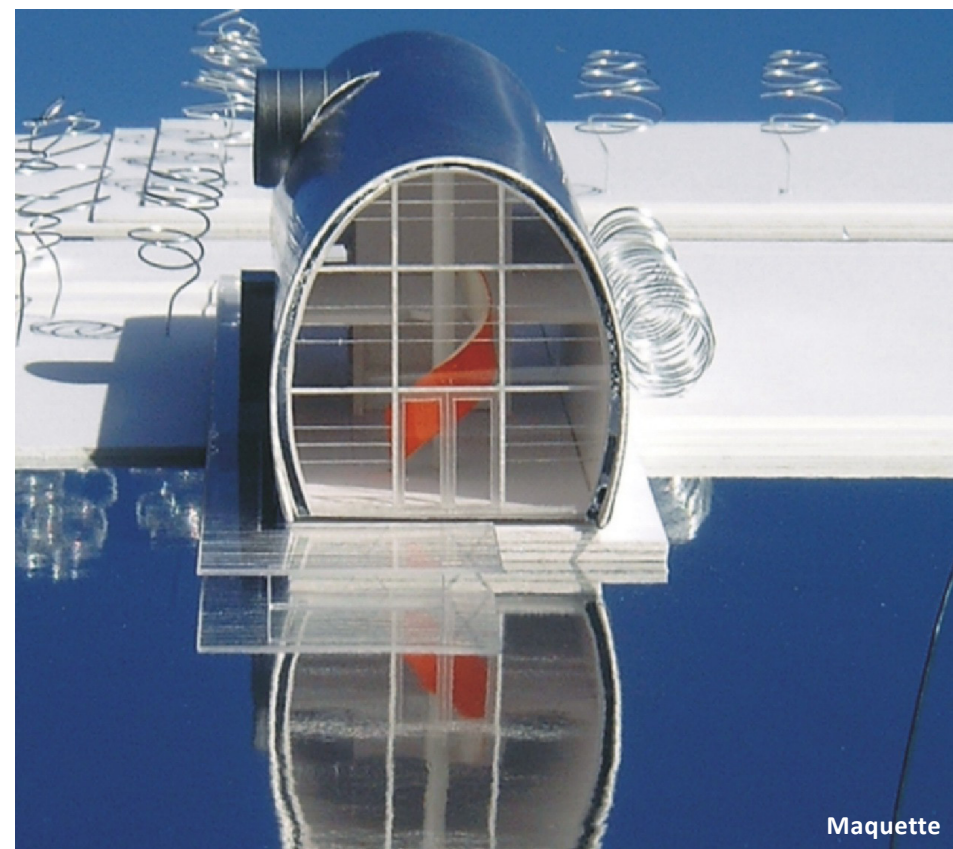
A 1e Pijnackerstraat 64

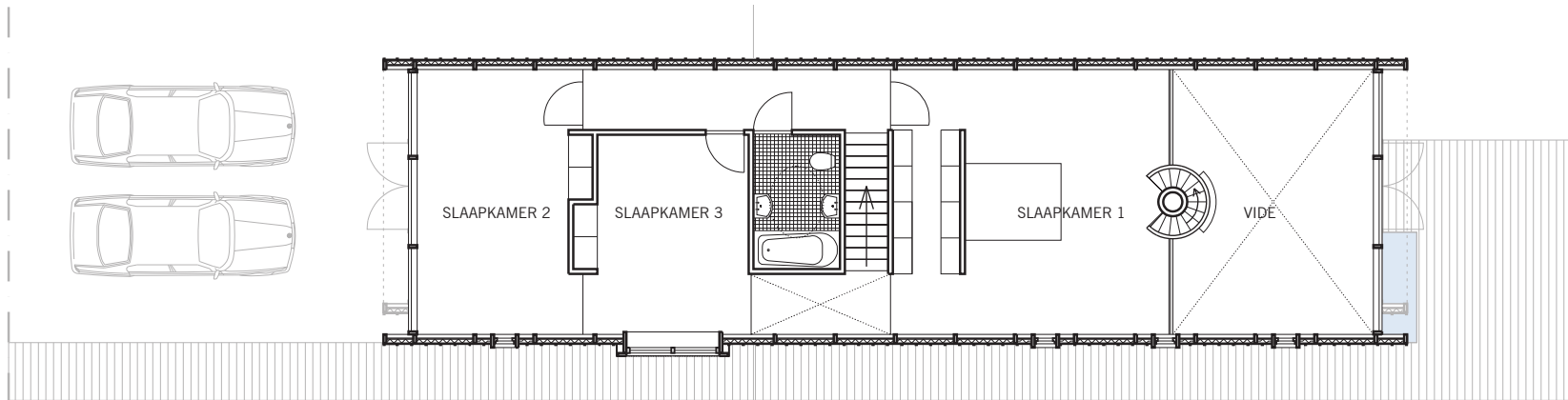
3036 GK, Rotterdam

T 010 241 74 68

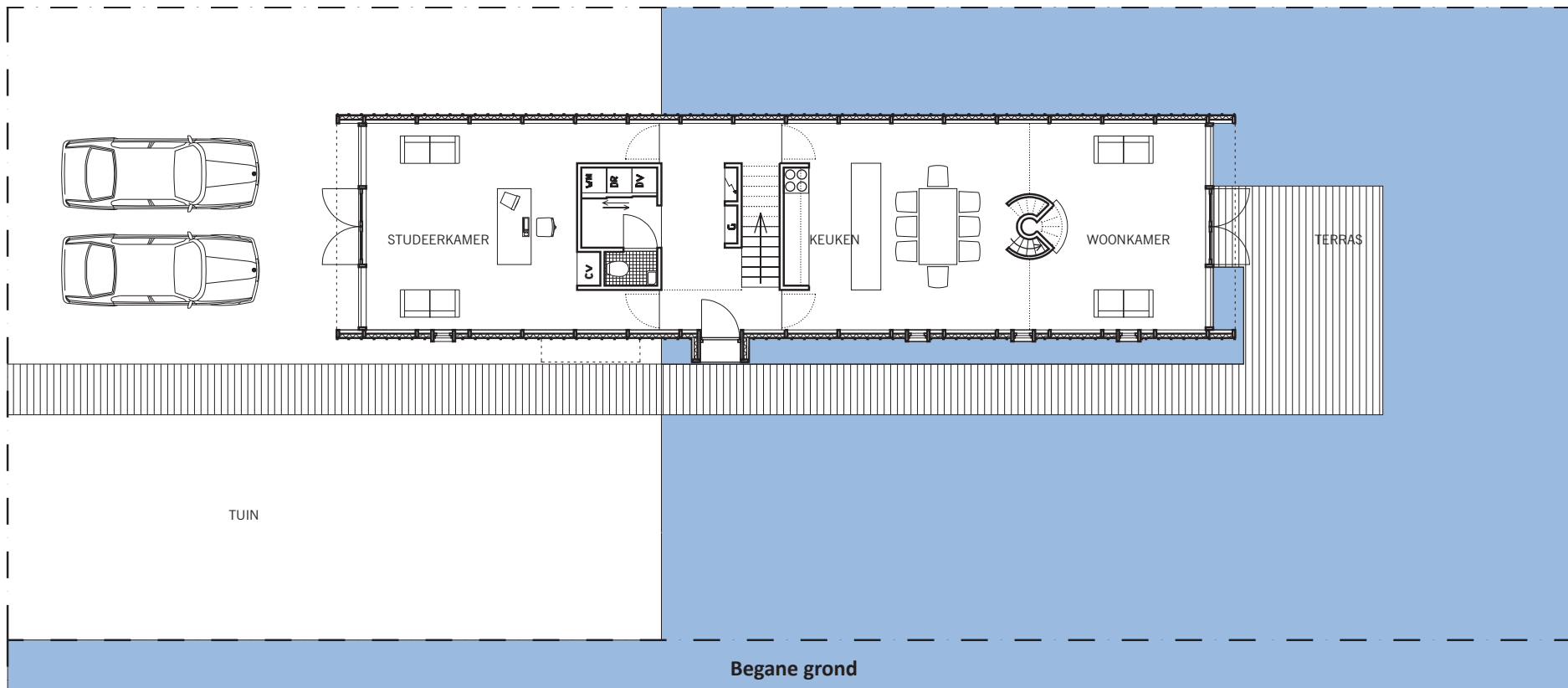
E bbvh@bbvh.nl

W www.bbvh.nl

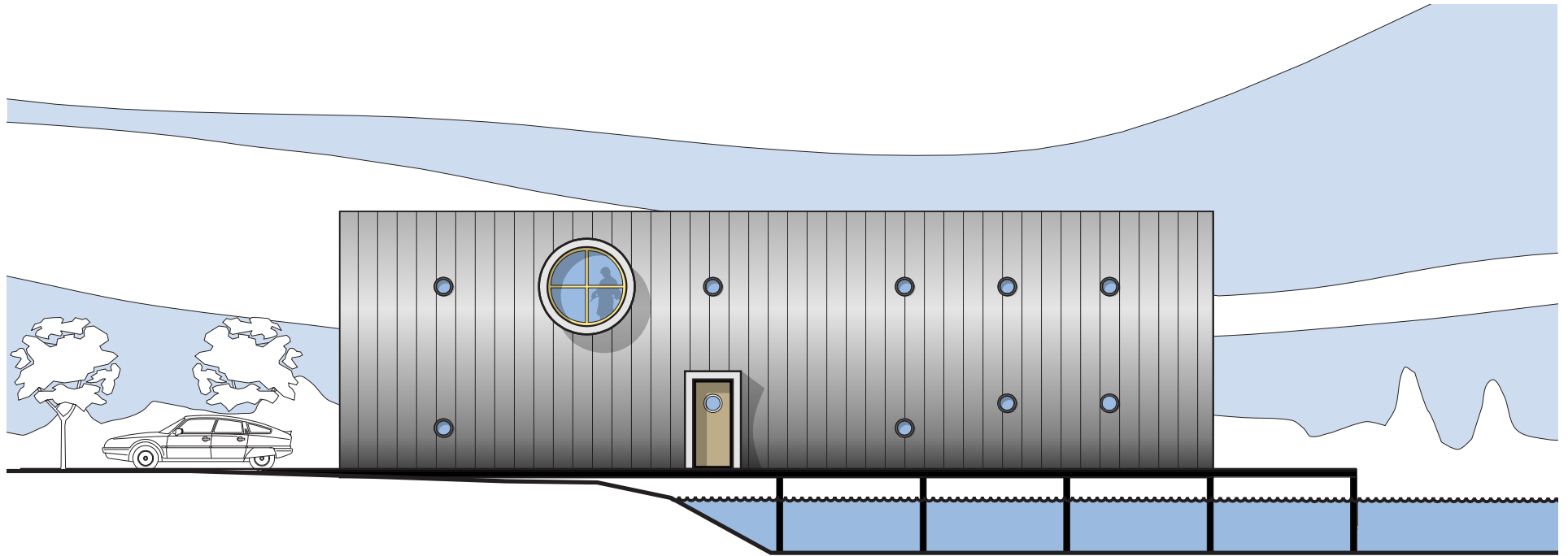




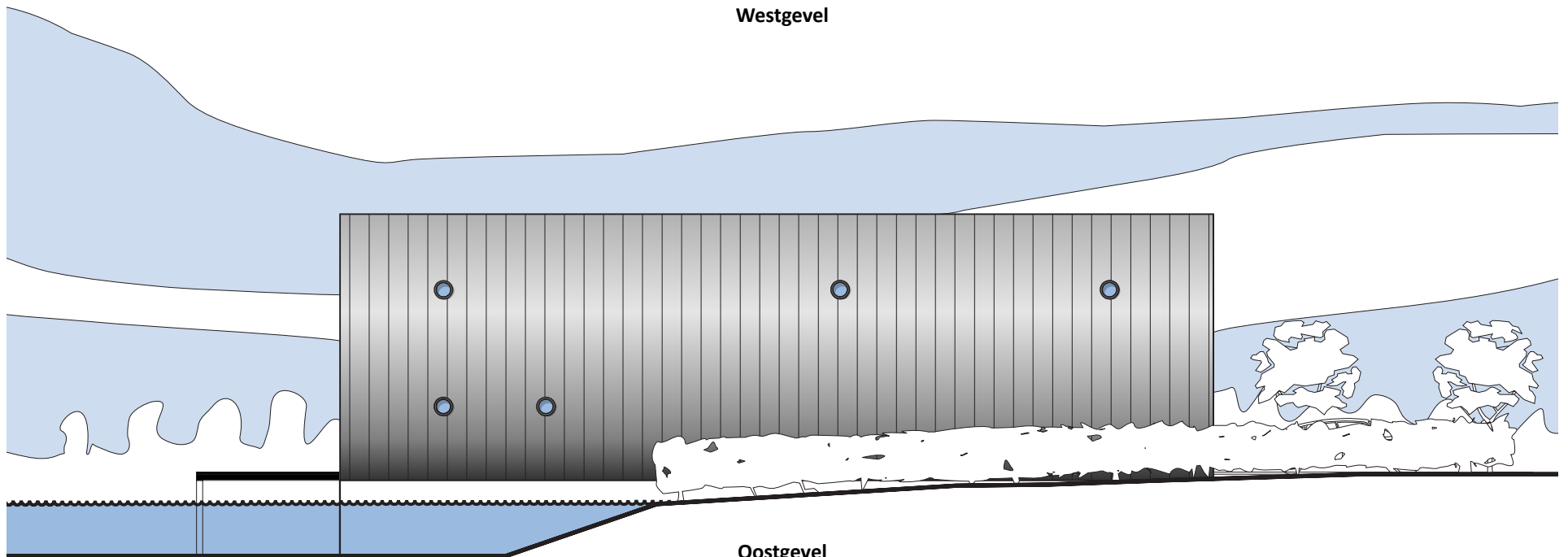
Eerste verdieping



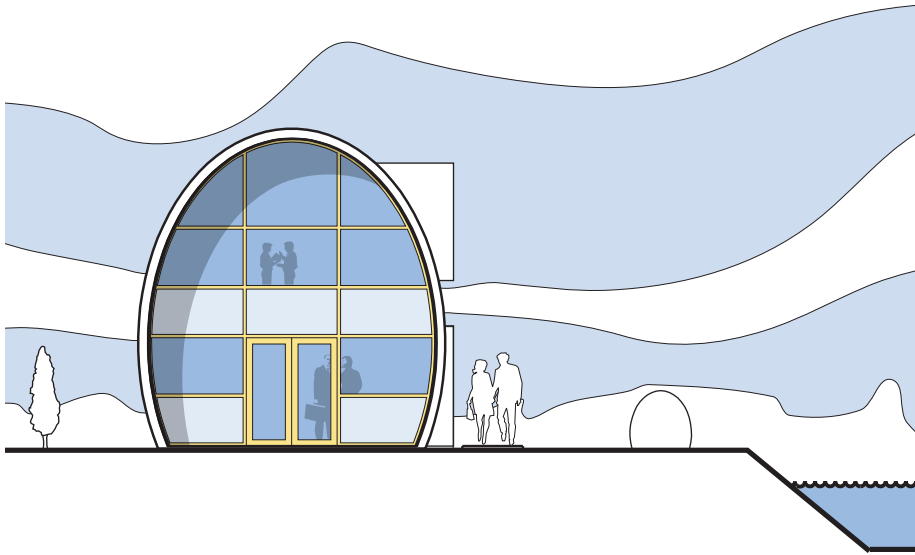
Begane grond



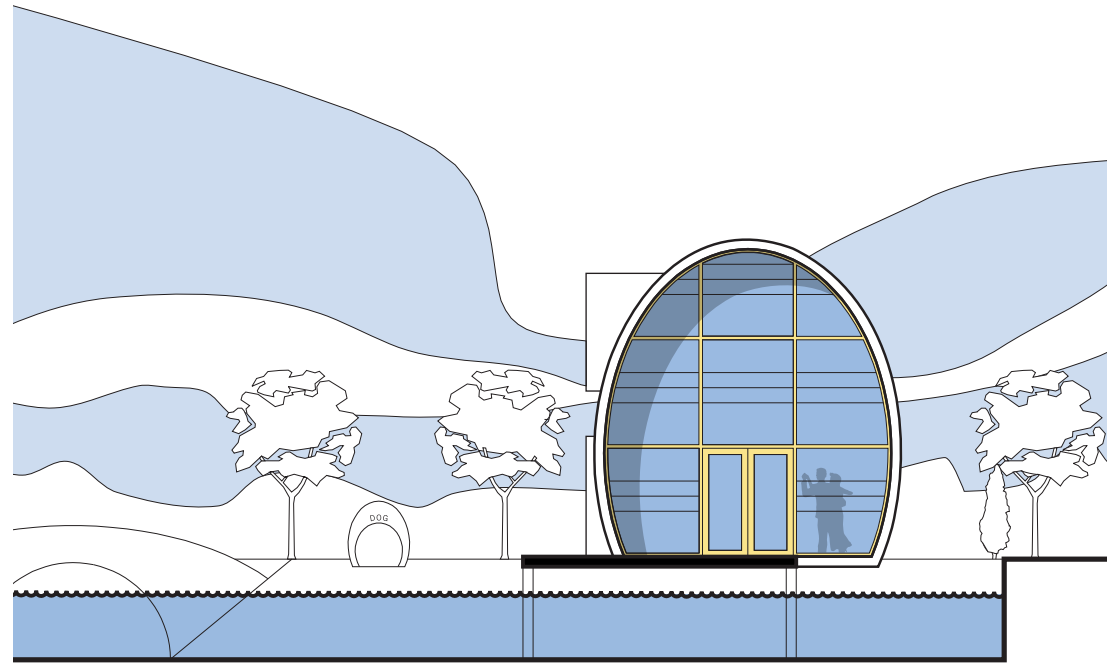
Westgevel



Oostgevel



Noordgevel



Zuidgevel