



De **verandawoning** is een concept waarbij de woning rondom bestaat uit een **dubbele gevel**. Dit heeft een aantal voordelen. Door de veranda rondom ontstaat binnen in het huis een **intieme woonsfeer**. De overstekken bieden bescherming tegen zonlicht, wind en regen. In de zomer fungeert het overstek als zonwering waardoor in de zomer de ramen niet dichtgezet hoeven te worden tegen de zon zodat ook in de zomer het vrije uitzicht behouden blijft.

**ZILT architecten** is een gevestigd in Amsterdam. We hebben zeer diverse opdrachten van verschillende schaalniveaus.

Met particuliere woningbouw hebben we veel ervaring. Het is voor ons een uitdaging om, ook met een bescheiden budget, de wensen van de opdrachtgever te vertalen in **een esthetisch aantrekkelijk en op maat gesneden huis, ruimtelijk en zorgvuldig gedetailleerd.**



Het buitenhuis bepaalt de contour van het huis. **Het binnenhuis is flexibel en wordt specifiek op de wensen van de toekomstige bewoners ontworpen.** De plattegrond in deze woning is gebaseerd op het wonen rondom een kern. Hierdoor ontstaat rond de kern een open en vrij indeelbare ruimte af te scheiden van elkaar door verdiepingshoge schuifpuien. Bovendien is er in een flink deel van het huis een woonruimte gecreëerd over de volle hoogte waardoor de nok zichtbaar is inclusief constructie. Dit geeft een zeer ruimtelijk effect. In de kern zitten de berging, toilet en trap naar boven. De slaapkamers en badkamer boven bieden door middel van doorkijkies zicht op zowel de woonkamer binnen als de

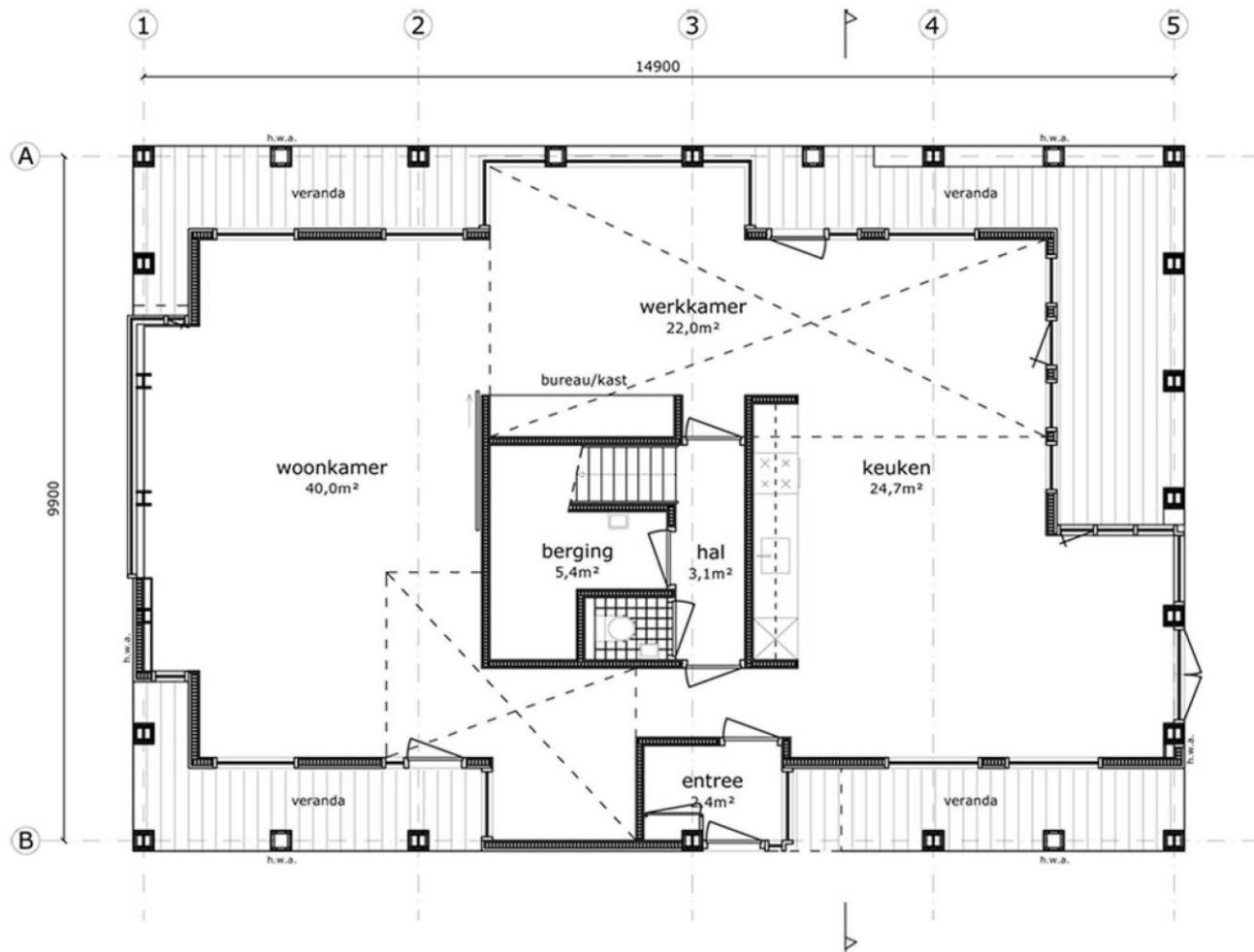


**Afhankelijk van de behoefte van de opdrachtgever kan op bepaalde plekken een erker of uitbouw worden gemaakt.** Op deze plekken valt de binnenste gevel samen met de buitengevel en maakt het wonen als het ware contact met de buitenwereld als toegang (hal), als uitzicht (erker, balkon).

De buitengevel is gestuct, de binnengevel van onderhoudsvrij hout (Stellac wood). Het huis is gemaakt in houtskeletbouw wat de mogelijkheid biedt tot **zeer ruimtelijke oplossingen en sculpturale binnenruimtes en vides.**

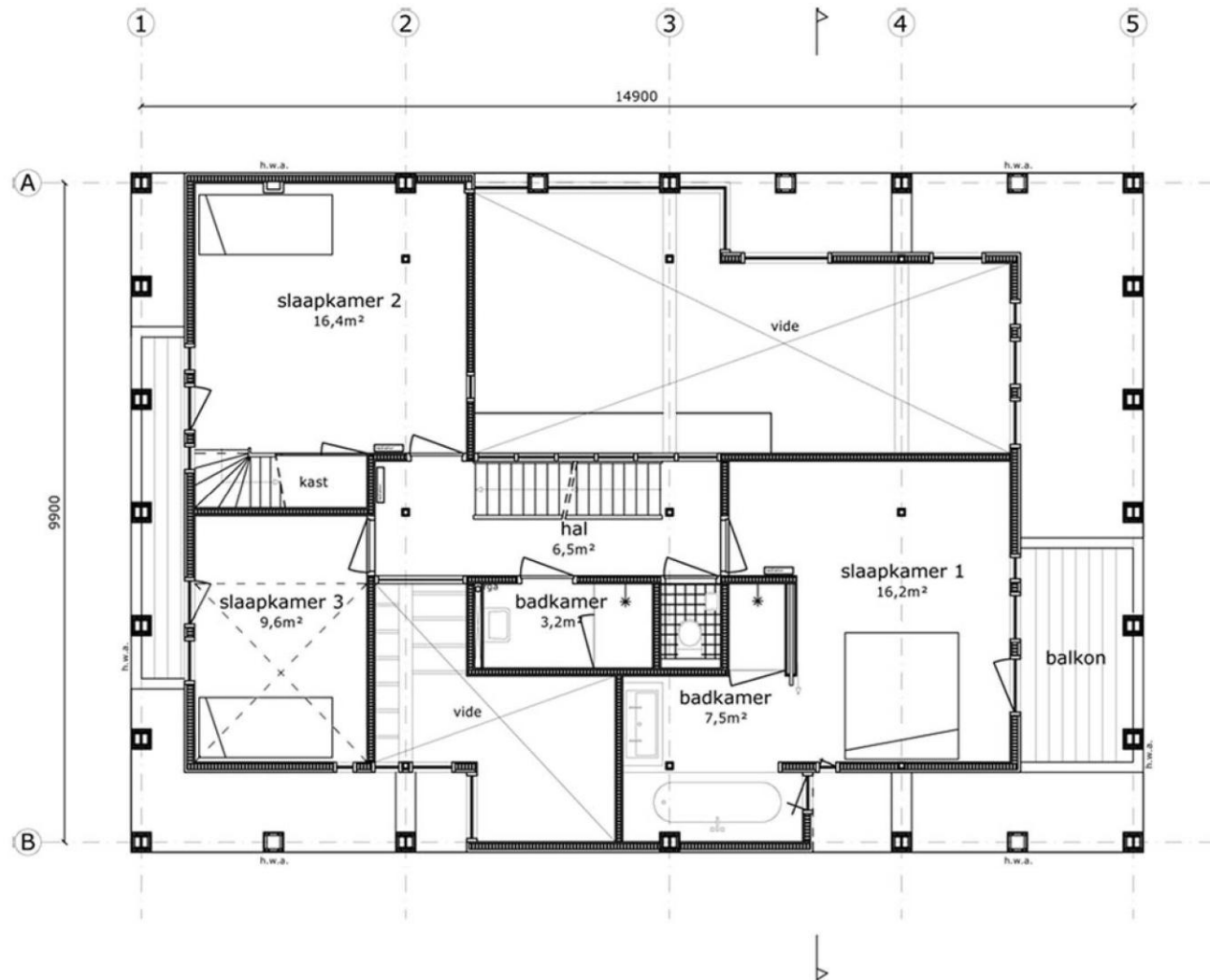
Houtskeletbouw is duurzaam, licht, warmte-isulerend, vochtregulerend, flexibel en milieuvriendelijk en. De constructie van de woning is een staalconstructie, gebaseerd op het principe van de staalconstructies van moderne koeienschuren die je overal op het platteland tegenkomt. Dat geldt ook voor de aluminium dakbedekking die standaard bij die schuren hoort. Dit bleek een relatief goedkoop bouwprincipe omdat het past binnen een gestandaardiseerde bouwmethode. Afhankelijk van de wensen van de opdrachtgever kan ook voor een andere gevel-/dakafwerking worden gekozen.





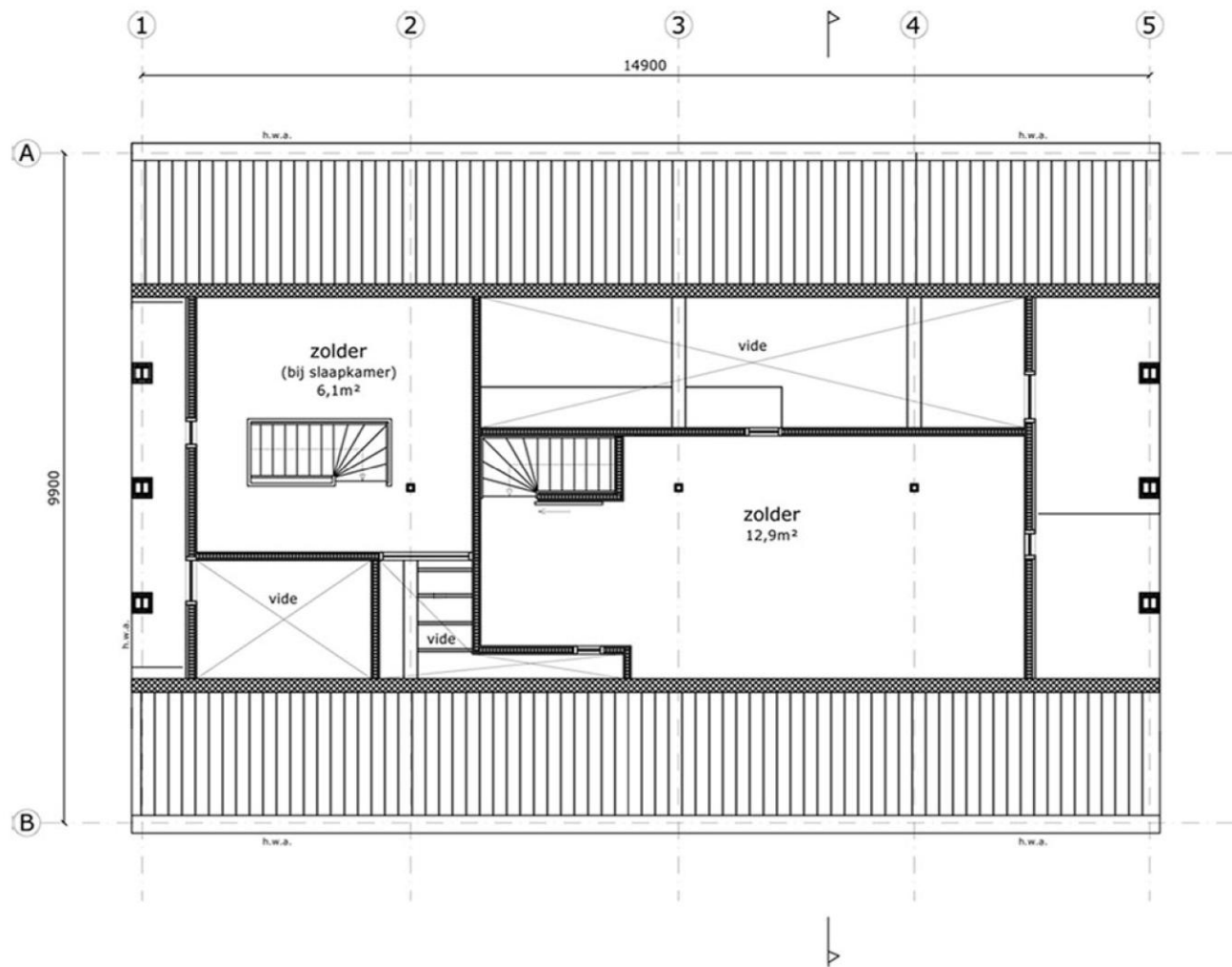
begane grond  
Voorbeeld Verandawoning





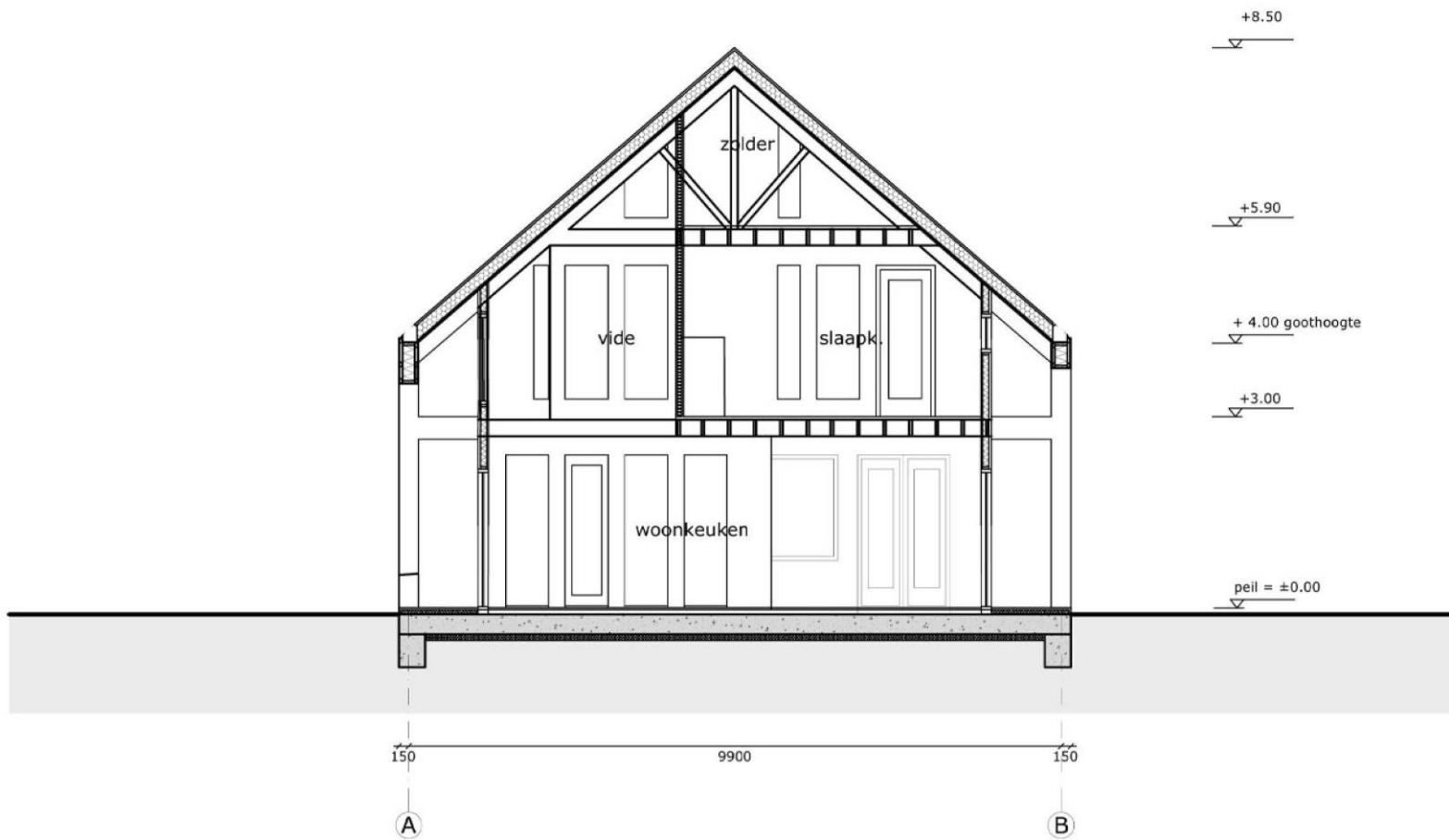
eerste verdieping  
 Voorbeeld Verandawoning





tweede verdieping  
 Voorbeeld Verandawoning





doorsnede  
 Voorbeeld Verandawoning

