

Terrasvilla

Riant wonen aan het water

b b v h

BBVH Architecten





Foto gerealiseerde Terrasvilla

Terrasvilla

Woningtype: Vrijstaand

Bebouwd oppervlak: 107 m² (ex. garage)

Bruto woonoppervlak: 245 m²

Woning inhoud: 772 m³

Bouwhoogte: 9,7 m

Bouwsom: ca. € 295.000,-

EPC: 0.6

Gerealiseerd: Ja

Locatie: Kavel aan het water

Conceptwoning

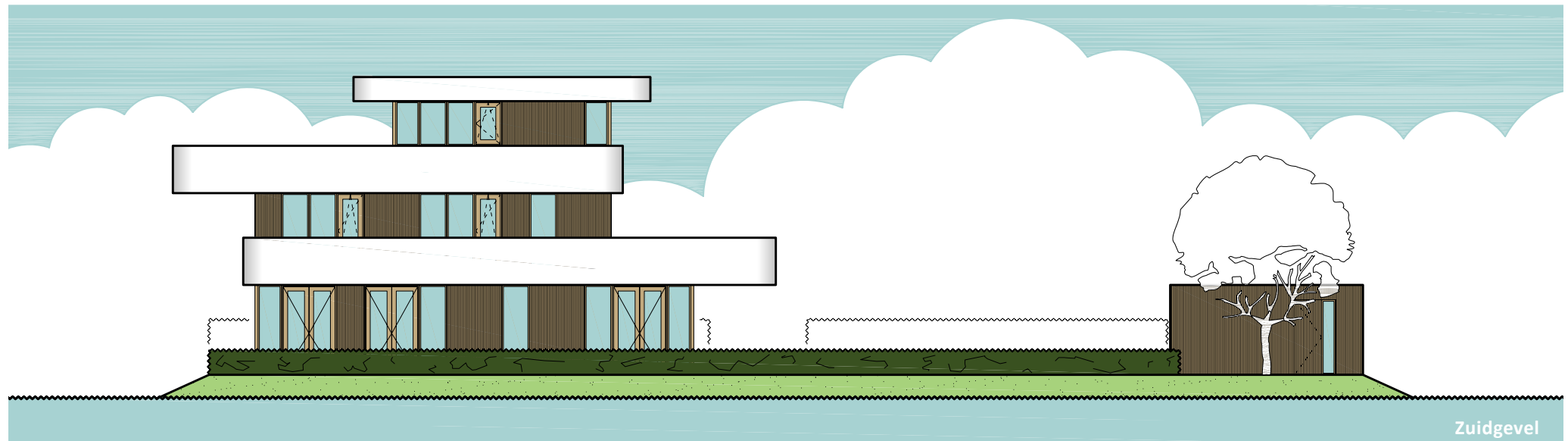
De terrasvilla is ontworpen als een conceptwoning die aan te passen is aan de smaak van de bewoners. De woning is ruim opgezet en wordt gekarakteriseerd door de ruime uitkragende terrassen. Het conceptontwerp is gemaakt voor een vrij kavel in de wijk Biesland, nabij Den Haag. Dit kavel is gelegen op een hoek en is aan drie zijden omringt door water.

Gerealiseerd

De terrasvilla is een maal gerealiseerd waarbij de materialisatie volledig is afgestemd op de wensen van de bewoners voor de indeling van het interieur en eisen voor een onderhoudsvrije gevel.

Flexibel

De constructie van de woning is helder opgezet met een staalskelet rond een betonnen kern. Met deze lichte en stabiele constructie is het mogelijk om de overstekken te realiseren tot wel 3 meter. Alle buitenwanden zijn van lichtgewicht houtskeletbouw elementen, opgezet volgens een vast maatsysteem. Doordat de staalkolommen vrij van de buitengevel staan is er veel flexibiliteit



in gevel- en plattegrondindeling. Het gevelontwerp bestaat uit de horizontale terrasbanden en de rechthoekige omsluiting van de woonruimtes. Hiervoor zijn verschillende materiaalcombinaties mogelijk, variërend van stucwerk, verschillende houtsoorten, natuursteen, glasvezelversterkte betonplaat tot staal. De positie en hoeveelheid van de kozijnen en terrasdeuren is vrij te bepalen zonder dat het architectonisch beeld wordt aangepast.

Duurzaam

Door de uitkragende terrassen wordt in de zomer de warmte van de zon buiten de deur gehouden. In de winter komt de laagstaande zon wel de woning in. Dit zorgt voor een constant temperatuurverloop. Alle woonruimtes hebben veel glas en zijn georiënteerd op het Zuiden. De ruimtes die minder licht nodig hebben, zoals badkamers, berging en trap, liggen aan de Noordzijde. Voor de houtskeletbouw wanden wordt gebruik gemaakt van duurzame houtsoorten. Met gemak voldoet de houtskeletbouw wand aan de hoge energie eisen (epc 0,6) vanuit



Situatie

de bouwbesluit. Hiernaast heeft de woning zonnepanelen op het dak voor een besparing op de energielasten. Het regenwater op de terrassen kan worden opgevangen en worden gebruikt in een grijswater systeem.

Door de flexibele opzet is de indeling van de woning in de toekomst gemakkelijk aanpasbaar en daardoor ook duurzaam voorbereid op de toekomst.

Indeling

De begane grond heeft een moderne open keuken en een grote woonkamer met uitzicht over het water. De vrije hoogte op de begane grond is met 2,9m extra hoog. De eerste verdieping heeft de mogelijkheid tot vier kinderkamers, een badkamer en een berging. Een zeer ruim terras van ca. 65 m² is bereikbaar vanuit de overloop en de slaapkamers. De tweede verdieping is uitsluitend voor de ouders bestemd met een ruime slaapkamer, een eigen badkamer en inloopkast. De slaapkamer is gelegen aan een ruim terras van ca. 50 m² om nog maximaal van de avondzon te kunnen genieten.

b b v h

BBVH Architecten

A 1e Pijnackerstraat 64
3036 GK, Rotterdam
T 010 241 74 68
E bbvh@bbvh.nl

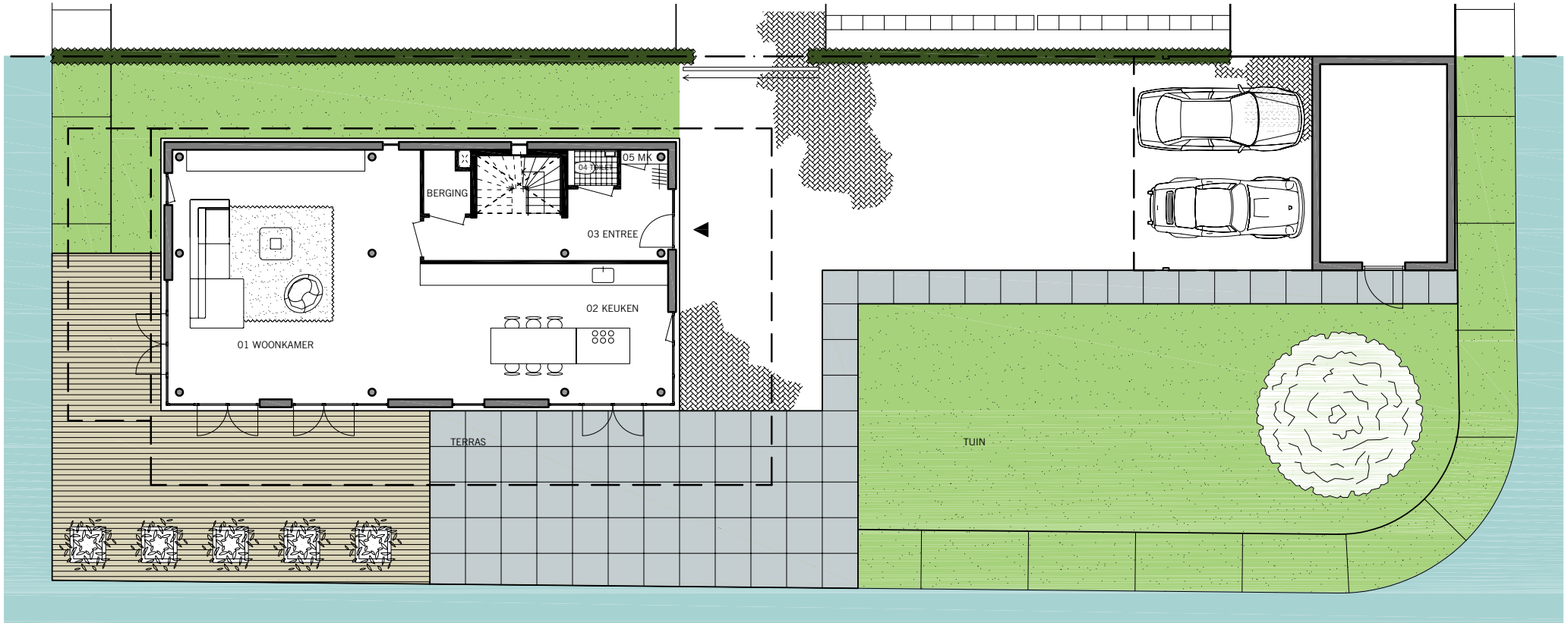
W www.bbvh.nl



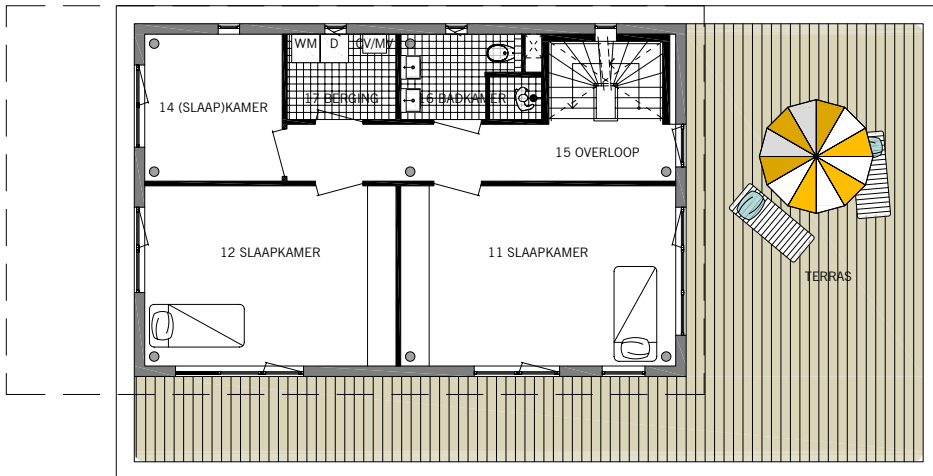
Impressie varianten



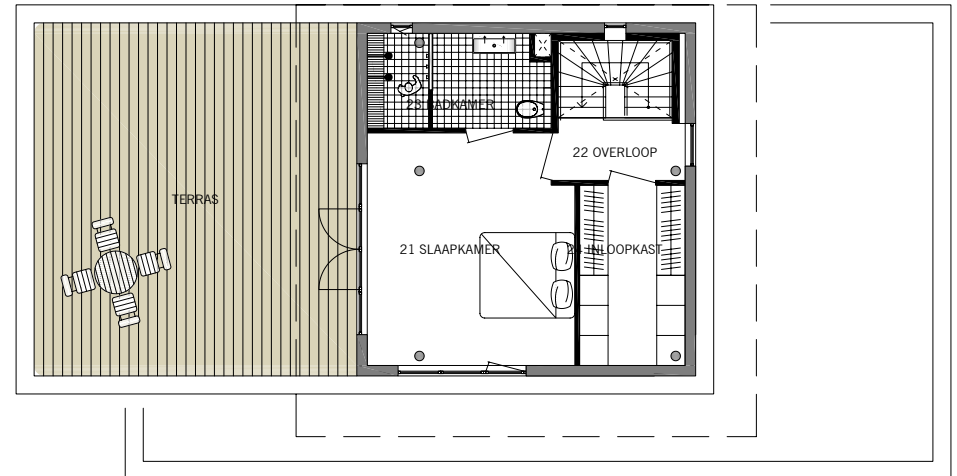
Foto`gerealiseerde Terrasvilla



Begane grond



Eerste verdieping



Tweede verdieping



Foto's gerealiseerde Terrasvilla



Foto's gerealiseerde Terrasvilla