



'Op 't Erf'

2012-11-15

'Op 't Erf'

Deze woning is bedoeld voor particuliere opdrachtgevers die veel ruimte zoeken en een energieuze, duurzame woning willen.

Huis en erf

Het ontwerp is geïnspireerd op de traditionele boerderij. Kenmerkend voor de boerderij zijn de verschillende klimaatzones; een warm deel voor de bewoners, een 'koud' deel voor de opslag en een beschermd deel voor het vee. Op dezelfde manier heeft 'Op't Erf' naast een zeer goed geïsoleerd woongedeelte, een onverwarmde garage (als bijgebouw) en een beschutte 'steeg' met onder andere de entree. De 'steeg' vormt de overgang tussen binnen en buiten. De relatie met het erf rondom de woning wordt verder versterkt door de optionele (onverwarmde) serre en de grote schuifpuien in de woonkamer en (woon)keuken.

Gevels

Het dak gaat in de gevel over. Het dak is bekleed met anthracietkleurige vezelcementplaat en de gevels met donkergrijze kunstleien. De kozijnen zijn lichtgrijs met vullingen van in dezelfde kleur uitgevoerde vezelcementpanelen.

Haag rondom erf

Zoals ook bij de boomgaarden van Dronten is de tuin omsloten door een 'windhaag' van elzen.

Duurzaamheid

Ook in de woning worden milieuvriendelijke en gezonde materialen gebruikt. De badkamers zijn betegeld en de wanden zijn voorzien van een kleurrijke eco-verf. De woning kent een laag energieverbruik en het efficiënt watersysteem waarbij regenwater en restwater uit de woning wordt gebruikt voor de tuin.

Opties

Optie 1: aan de zuidwestzijde is er ruimte voor een serre.

Optie 2: aan de noordoostzijde is er ruimte voor bijgebouw voor een garage, tuinhuis en berging.

Optie 3: op het dak zijn er voorzieningen voor het plaatsen van zonnepanelen en –boilers.

In getallen

GBO; 113m²

Inhoud: 459,0m³

Grondstuk: 602m²

Architectuur, referenties



- de tuin als boomgaard



- het dak te gebruiken als energiegenerator



- de vorm van de Schokbetonboederijen en het erf als inspiratie



- contrast tussen antracietkleurige dakbedekking en lichte gevels

'Op het erf'



- zicht van uit het zuiden, de serre en zonnedak zijn optioneel



- vogelvluchtperspectief vanuit het zuidwesten



- voorgevel



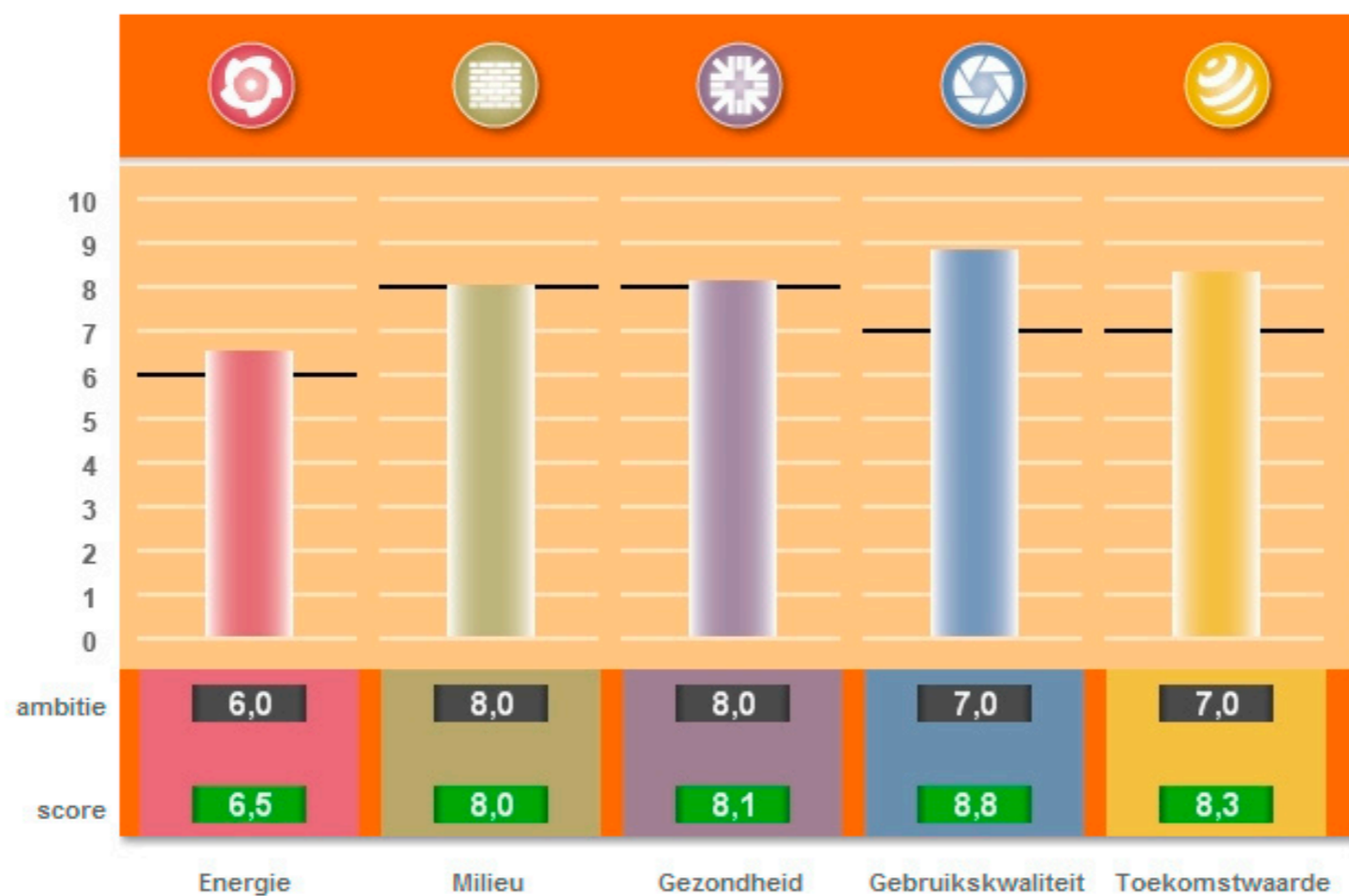
- zicht op het erf met de woning en het bijgebouw



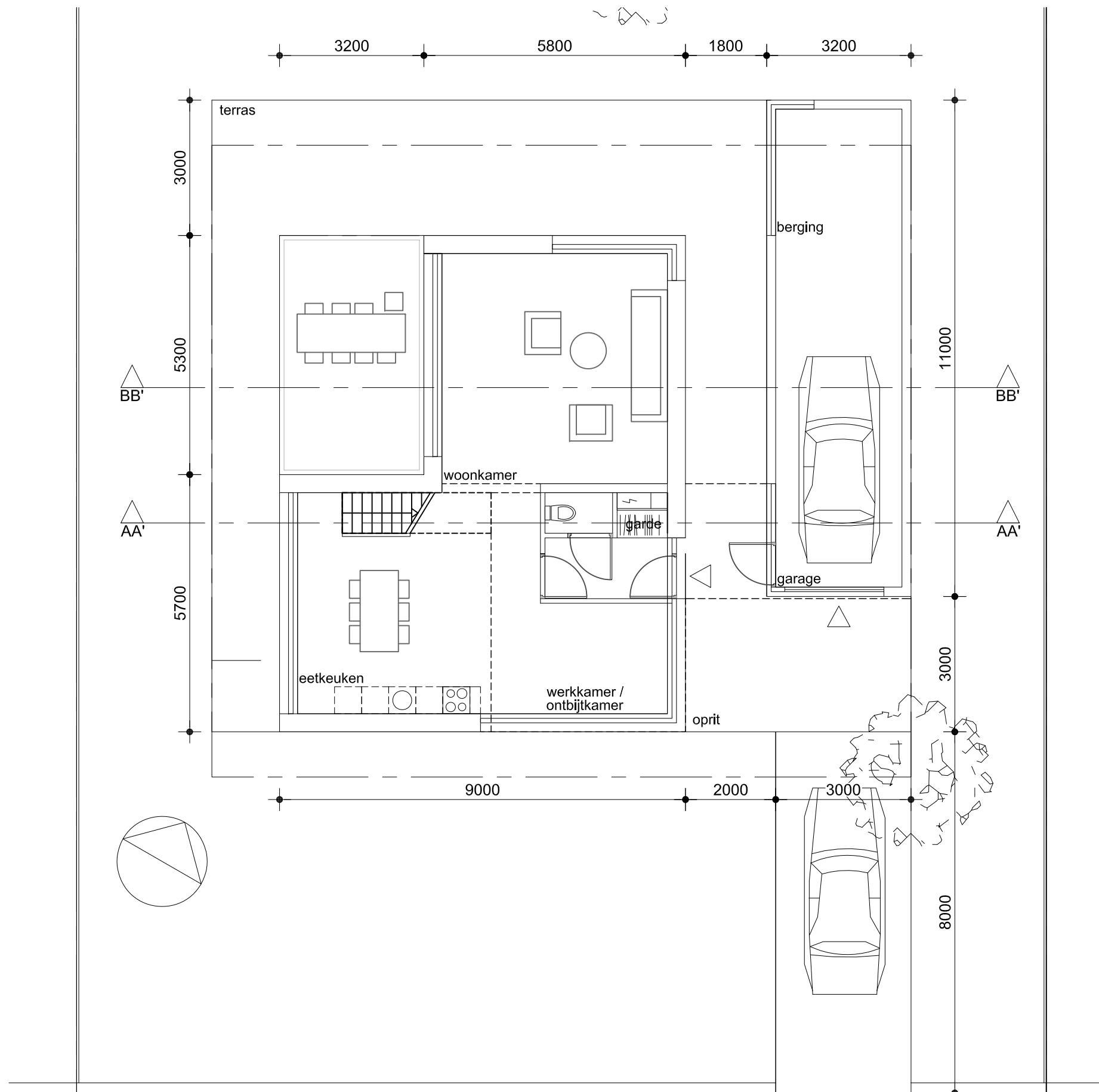
Resultaten

Resultaten

GPR gebouw 4.1



- ▶ Duurzaamheidslabel
- ▶ CO₂-emissie
- ▶ Schaduwrijzen en LCA-profielen



RUIMTELAB²
architecten

Delftseplein 36V
3013 AA Rotterdam

t: 010 412 7713
m: 06 24272884
f: info@ruimtelab.nl
w: www.ruimtelab.nl

opdrachtgever

► RLB2

schaal

werk

◀ ▶ 'Op het erf'

1/100 datum

onderwerp

◀ ▶ begane grond

status

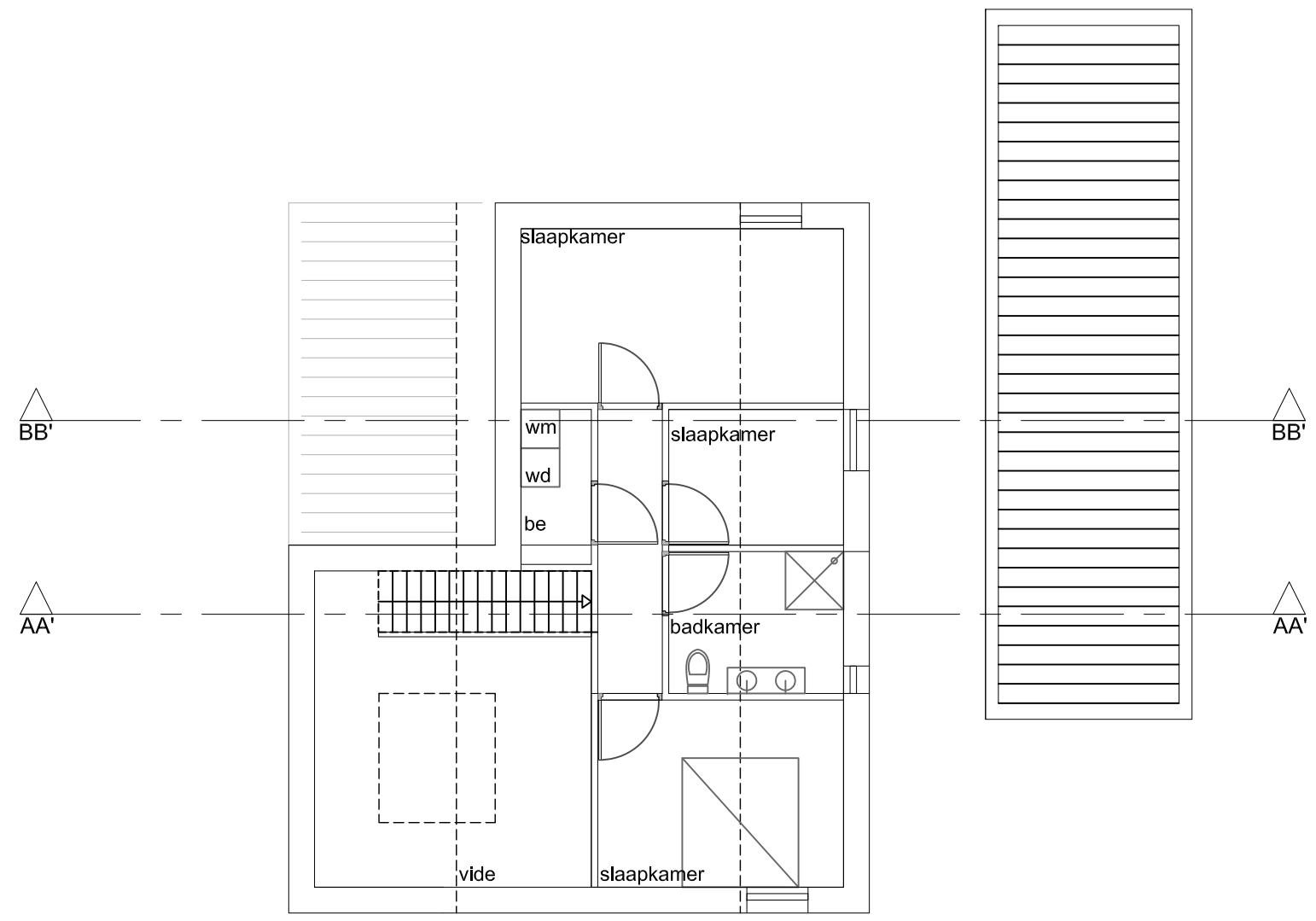
Concept

werknummer

145 LEL

fase blad

SO 01



RUIMTELAB²
architecten

Delftseplein 36V
3013 AA Rotterdam

t: 010 412 7713
m: 06 24272884
f: info@ruimtelab.nl
w: www.ruimtelab.nl

opdrachtgever
► RLB2

schaal

1/100 datum

werk
◀ ► 'Op het erf'

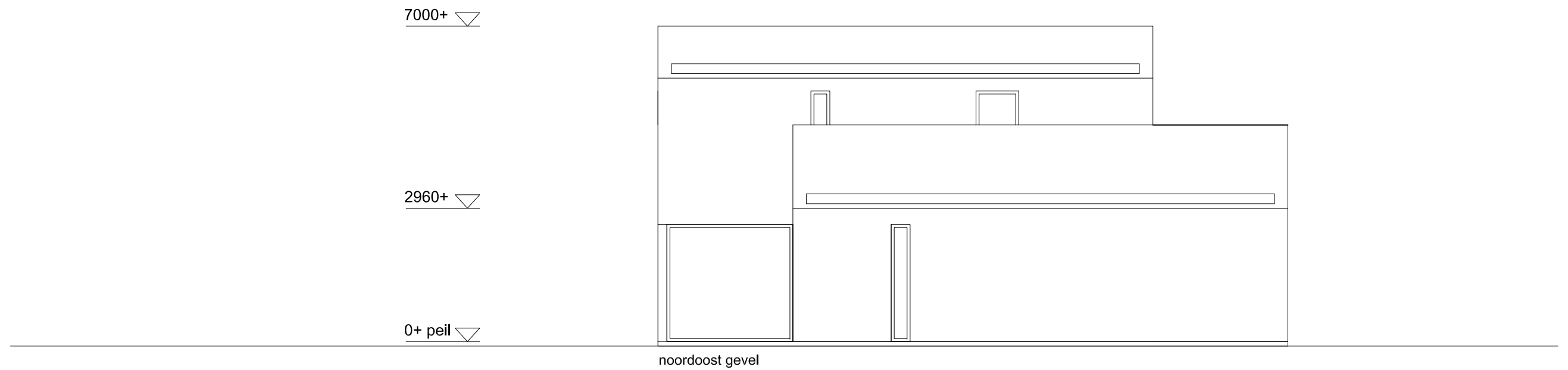
2012-11-15 wijziging

onderwerp
◀ ► verdieping

status
Concept

werknummer
145 LEL

fase blad
SO 01



RUIMTELAB²
architecten

Delftseplein 36V
3013 AA Rotterdam

t: 010 412 7713
m: 06 24272884
f: info@ruimtelab.nl
w: www.ruimtelab.nl

opdrachtgever

► RLB2

schaal

werk

◀ ▶ 'Op het erf'

1/100 datum

onderwerp

◀ ▶ gevels 2

status

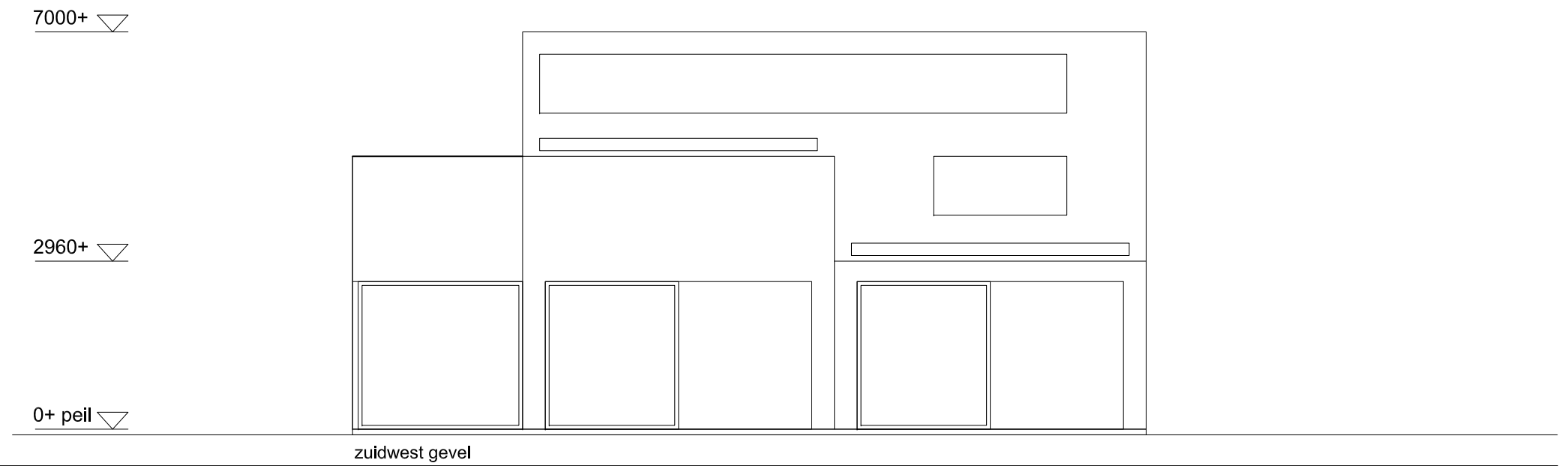
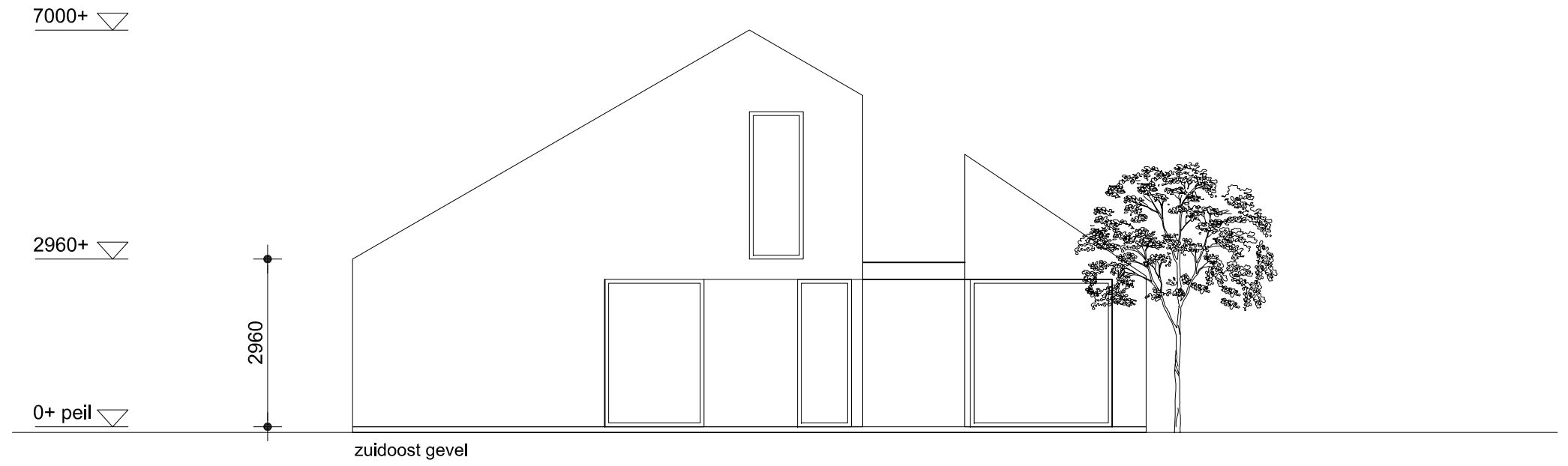
Concept

werknummer

145 LEL

fase blad

SO 01



RUIMTELAB 2
architecten

Delftseplein 36V
3013 AA Rotterdam

t: 010 412 7713
m: 06 24272884
f: info@ruimtelab.nl
w: www.ruimtelab.nl

opdrachtgever

► RLB2

schaal

1/100 datum

werk

◀ ▶ 'Op het erf'

2012-11-15 wijziging

onderwerp

◀ ▶ gevels 1

status

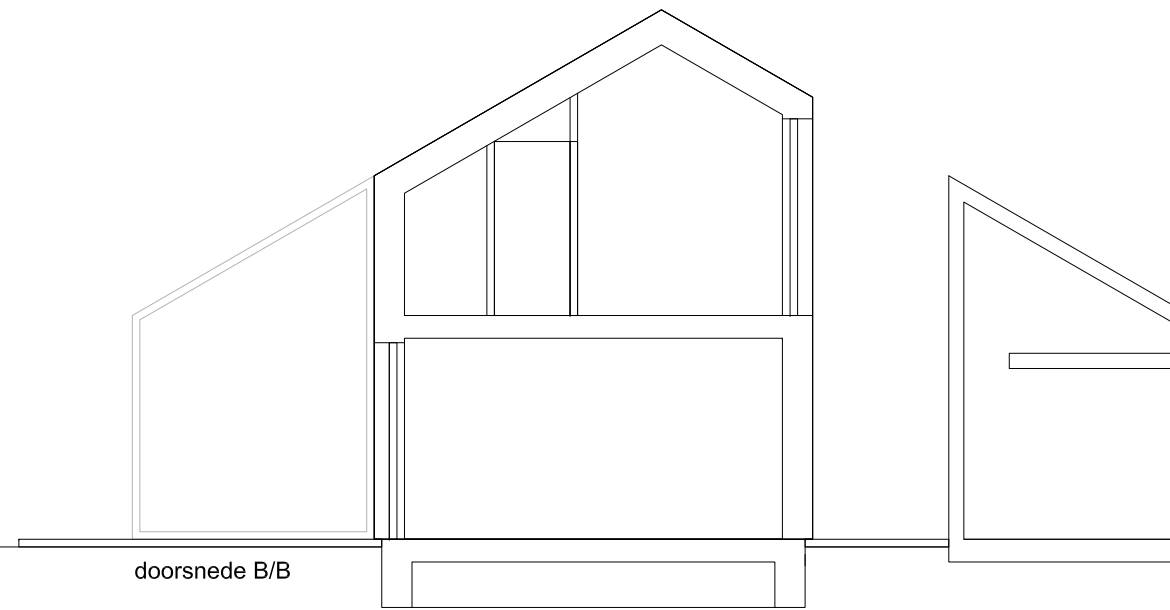
Concept

werknummer

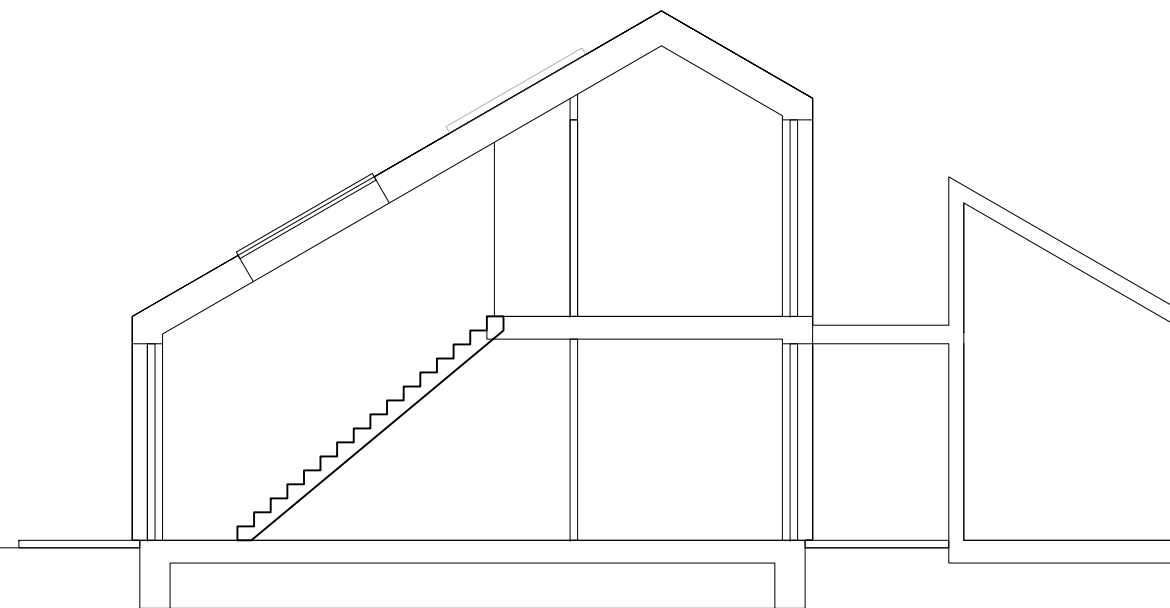
145 LEL

fase blad

SO 01



doorsnede B/B



doorsnede A/A



RUIMTELAB²
architecten

Delftseplein 36V
3013 AA Rotterdam

t: 010 412 7713
m: 06 24272884
f: info@ruimtelab.nl
w: www.ruimtelab.nl

opdrachtgever

► RLB2

schaal

werk

◀ ► 'Op het erf'

1/100 datum

onderwerp

◀ ► doorsneden AA / BB

status

Concept

werknummer

145 LEL

fase blad

SO 01

2012-11-15 wijziging



architecten

TL +31 10-4127713 / info@ruimtelab.nl
Delftseplein 36V / 3013 AA Rotterdam
www.ruimtelab.nl