

**STUDIO
KOMMA**
architectuur



Bijzonder wonen in het Ambyerveld

presentatieboek

" Creatief, praktisch, gedreven en mooie ontwerpen.
Zo kijk ik tegen Studio Komma aan. "

Marcel Schuttelaar / Bestuursvoorzitter Jachtclub Scheveningen

Studio Komma
Burgemeester van Karnebeeklaan 6
2585 BB Den Haag NL
+31 (0) 629572757

contact@studiokomma.nl
www.studiokomma.nl

Over ons:

Studio Komma is opgericht door Joost van Rooijen en Maarten Thewissen, na het winnen van de internationale European 12-competitie in 2013.

Inmiddels werken wij vanuit onze studio in Den Haag voor diverse opdrachtgevers aan uiteenlopende projecten, waaronder stedenbouwkundige plannen, (drijvende) clubhuizen en particuliere woeningen en verbouwingen.

Met onze architectuur proberen we mensen te verbinden en de stad elke dag weer iets fraaier te maken.



pagina 6

villa ambyerveld: buitenwoning Ambyerveld

conceptwoning compact 2016 | 165m²

pagina 18

villa ambyerveld XL: het buitengewone buitenleven

prijswinnend ontwerp ontwerpcompetitie 2015 | 300m²



Wij zijn Studio Komma, een jong en veelzijdig architectenbureau uit Den Haag. In ons werk zoeken we naar slimme oplossingen die creativiteit combineren met kennis en kunde.

Met een proces gericht op samenwerking en co-creatie komen we tot een ontwerp dat niet alleen fraai is, maar ook integraal, duurzaam én haalbaar.

villa ambyerveld: buitenwoning Ambyerveld

conceptwoning compact | 165m²



CIJFERS & KENMERKEN

Oppervlakte gebouw

164m² BVO
(incl. garage, excl. buitenruimtes)
souterrain 90m²
belle etage 74 m²

Oppervlakte kavel

700m² - 1000m²

Kosten

Indicatieve kostenraming op basis van een gemiddeld afwerkingsniveau.

bouwkosten | €250.000,-

Indicatieve raming voor de bouwkosten.

stichtingskosten | €650.000,-

Indicatie sleutelklare prijs. Inclusief grondaankoop Ambyerveld, leges, advieskosten, financiering, vaste inrichting, onvoorzien, installaties ecologische afbouw én BTW.

Specificaties

Woonkamer (28m²)
Buitenruimte woonkamer (18m²)
Eetkamer (26m²)
Buitenruimte eetkamer (8m²)
Keuken (10m²)
Slaapkamers: 3 (11-13m²)
Patio entree (12m²)
Toiletten: 2
Garage (18m²)

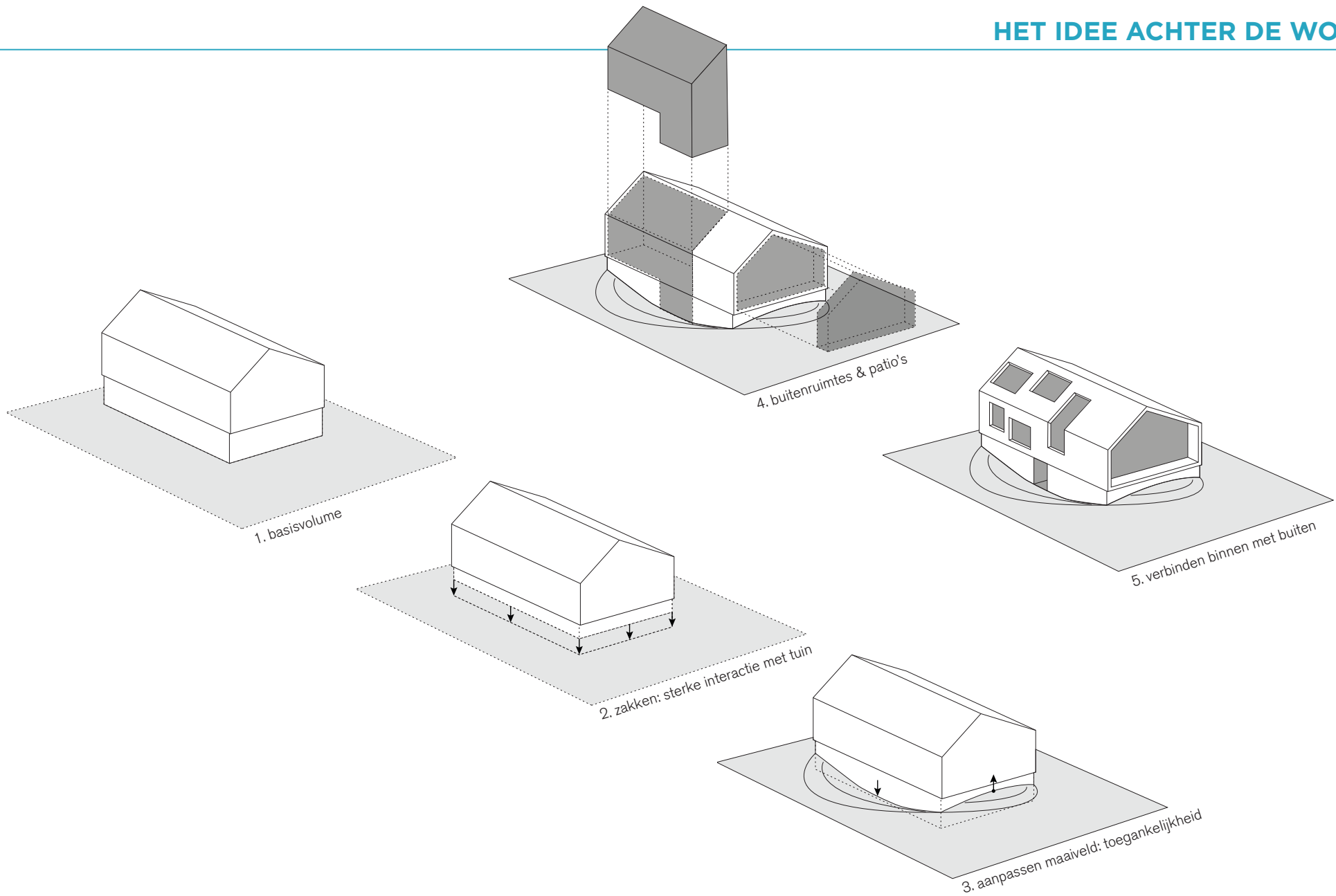
Ontwerp

Studio Komma, 2016

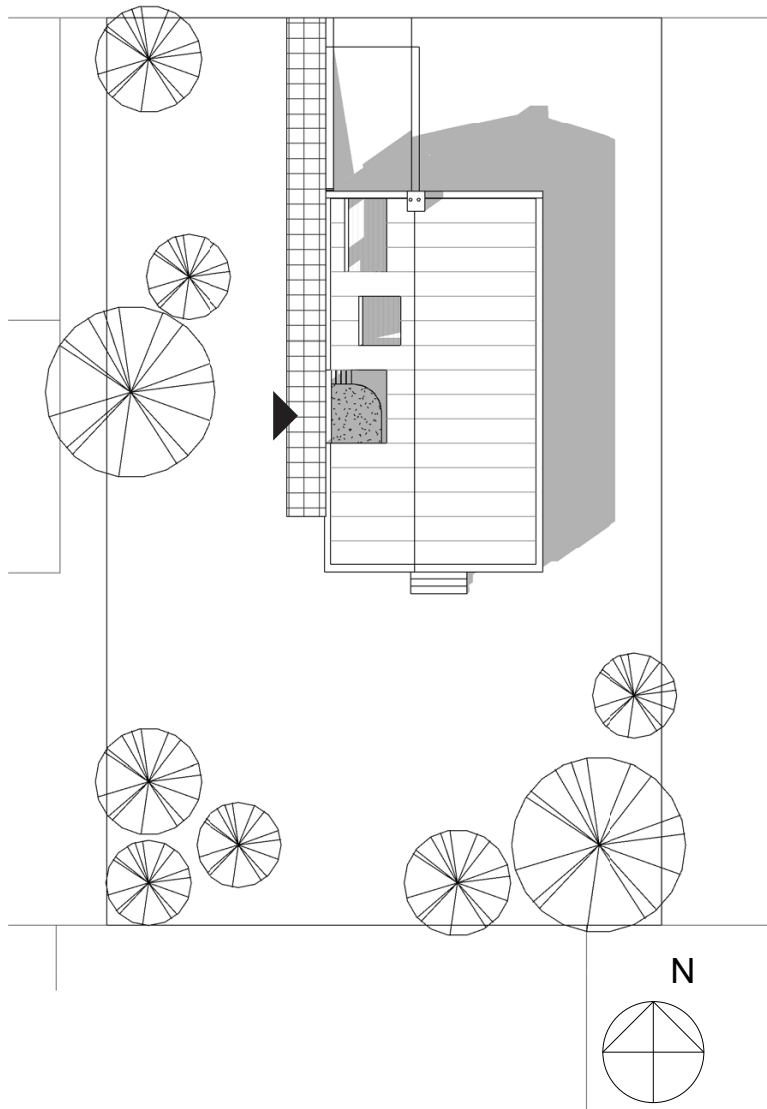
Partners

Geelhoed Engineering, Utrecht
Damen Makelaardij, Maastricht

www.studiokomma.nl/buitenwoningambyerveld



SITUATIETEKENING : TUIN OP HET ZUIDEN



Het Ambyerveld is een nieuwbouwlocatie aan de oostkant van Maastricht. Een gebied met een prachtige uitloop richting heuvelland dat toch op korte afstand ligt van de Maastrichtse binnenstad. Voor de vrije kavels hebben wij een 'buitenwoning' ontworpen.

In de woning staat het contact met buiten centraal. Ontworpen vanuit het perspectief van de bewoner oogt deze woning ogenschijnlijk wat gesloten, maar openbaart zich aan de binnen- en achterkant een rijkdom aan ruimtelijke relaties. Het concept combineert een patio-typologie met een verdiepte woning, hetgeen zorgt voor een verrassende entree, nauw contact met de tuin en een lichte woonbeleving.

Programmatisch is de woning zo opgebouwd dat de leefruimtes zich bevinden op de verdieping, met veel uitzicht en contact met de tuin. Door de patio en omsloten buitenruimte is er een diversiteit aan private en publieke gedeeltes, en kan 'het buiten' overal in huis beleefd worden. Zo kan het leven met aangename verscheidenheid plaats vinden, terwijl het contact met de buitenomgeving intens aanwezig is.

Materiaal

Het hoofdvolume bestaat uit een wit gestucte schil. Deze voegt zich binnen het kenmerkende straatbeeld van Amby, en zorgt voor een ogenschijnlijk harde verdeling tussen binnen en buiten. Daarnaast is er een betonnen basement dat het hoofdvolume draagt, en een derde primaire materiaal hout dat het interieur aanduidt en een warme en huiselijke uitstraling heeft.

Duurzaamheid

De woning is duurzaam ontworpen met een dichte gevel op het noorden en veel glas op het zuiden. Het grote overstek aan de zuidkant biedt in de zomer bescherming tegen de hoogstaande zon, terwijl in de winter de lage zon het huis verwarmt. In het souterrain is er ruimte opgenomen voor duurzame installaties zoals warmtewisselaars en warmtepompen.

EXTERIEUR : OPEN ACHTERZIJDE



INTERIEUR : DE WOONKAMER MET BUITENRUIMTE

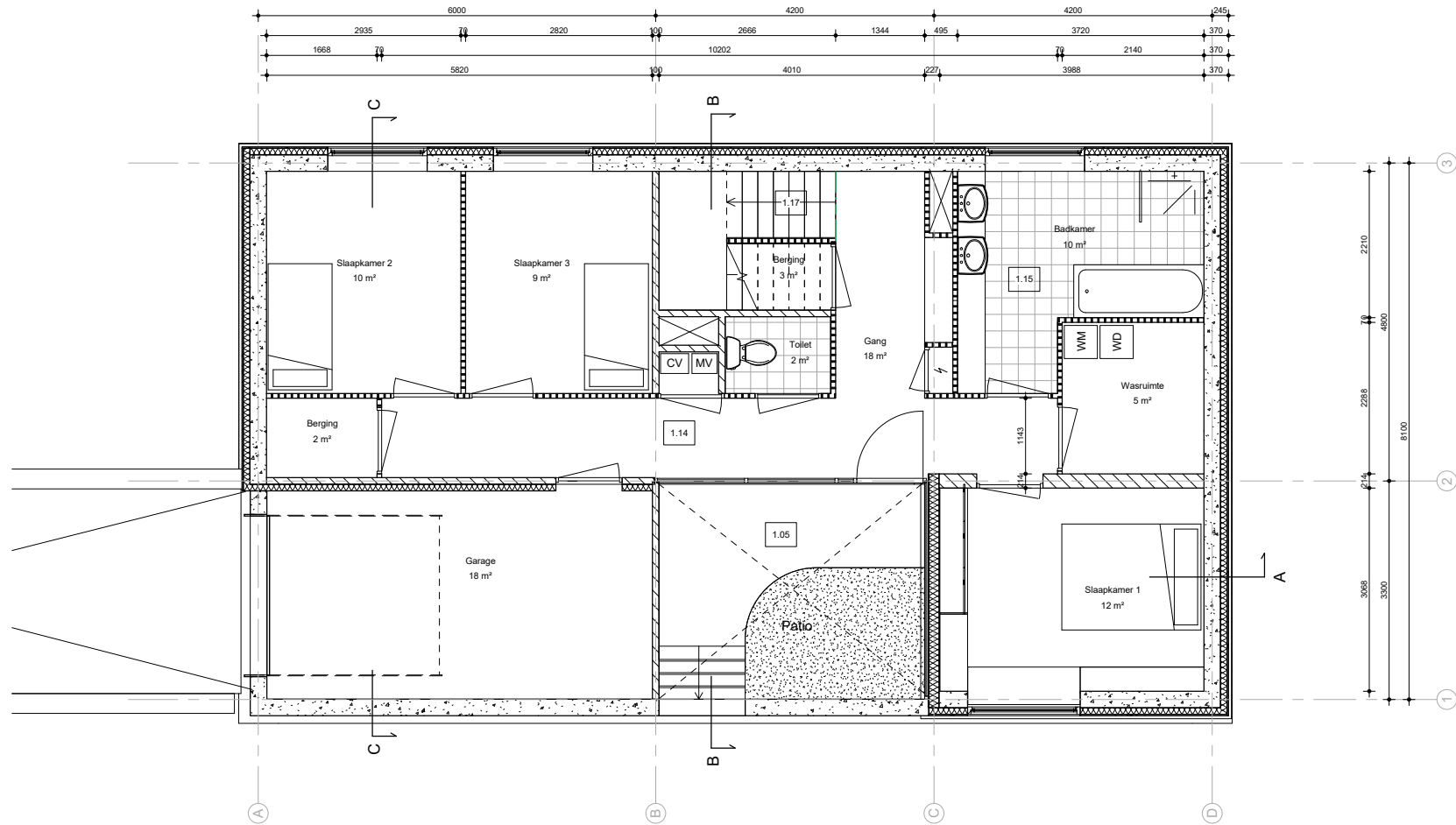


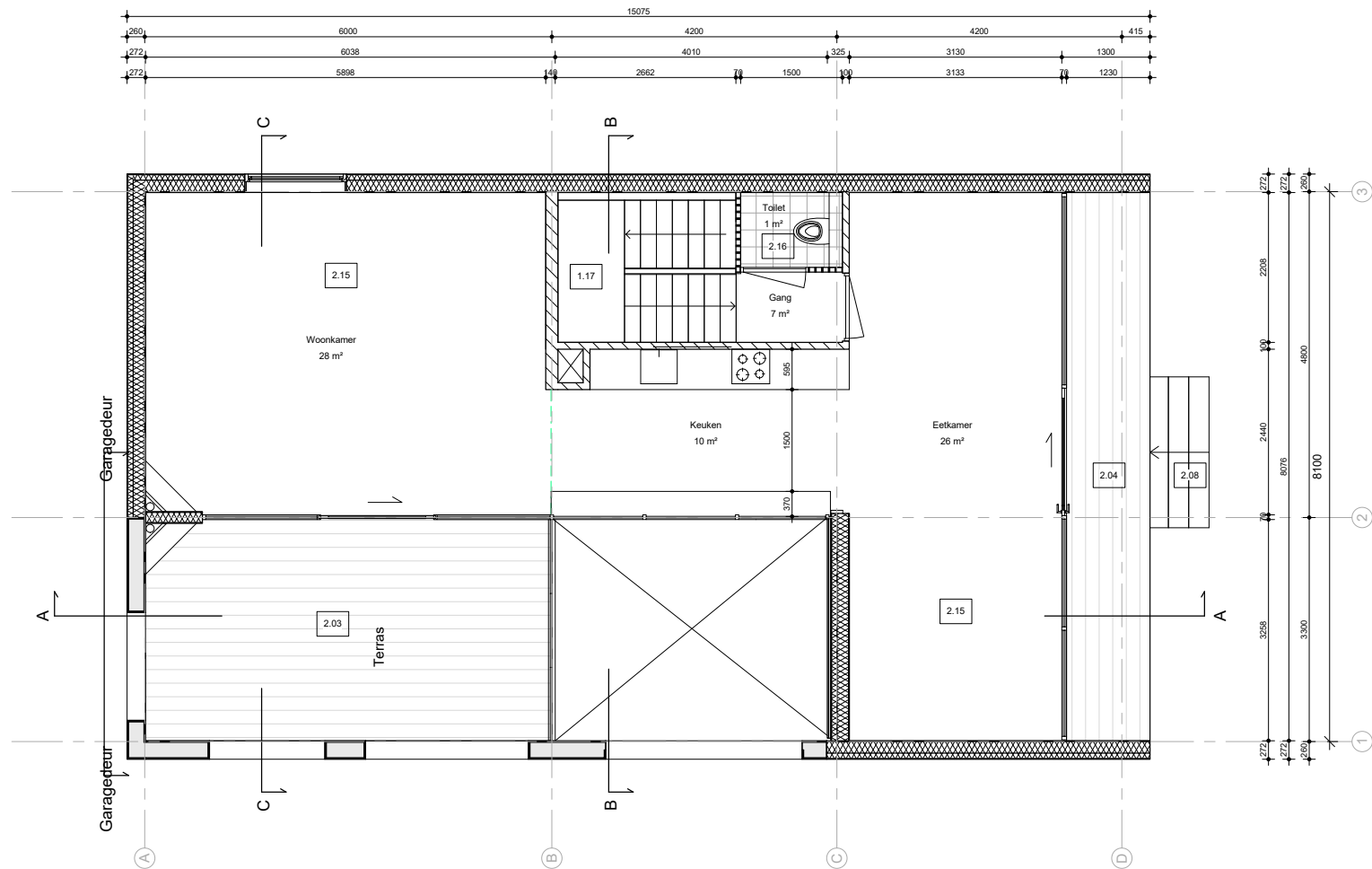
INTERIEUR : DE SLAAPKAMERS IN HET SOUTERRAIN

Wakker worden en werken in de tuin!
De souterrain verdieping heeft een unieke
relatie met buiten.

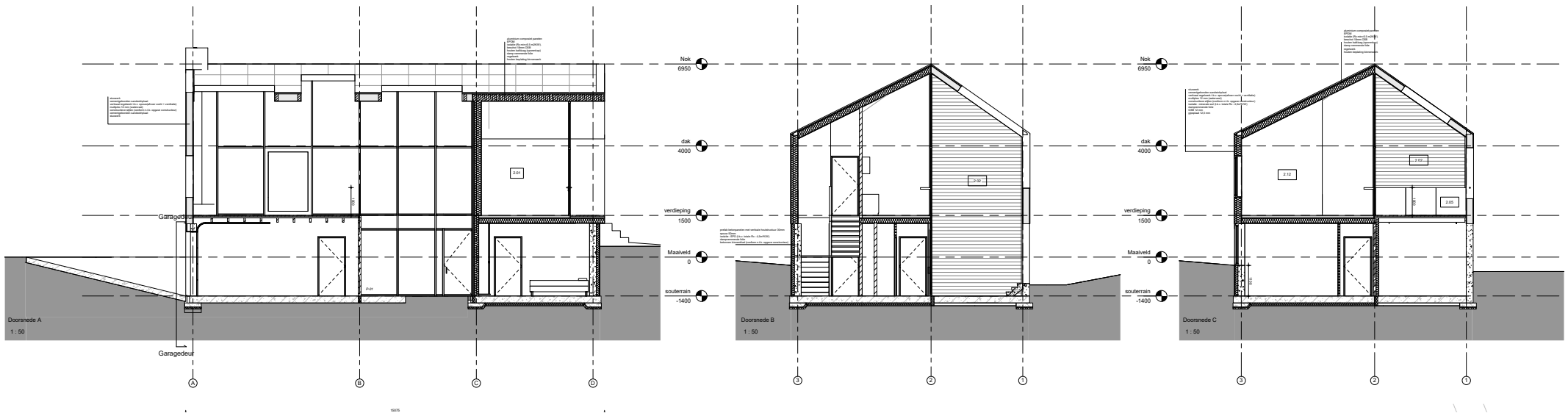


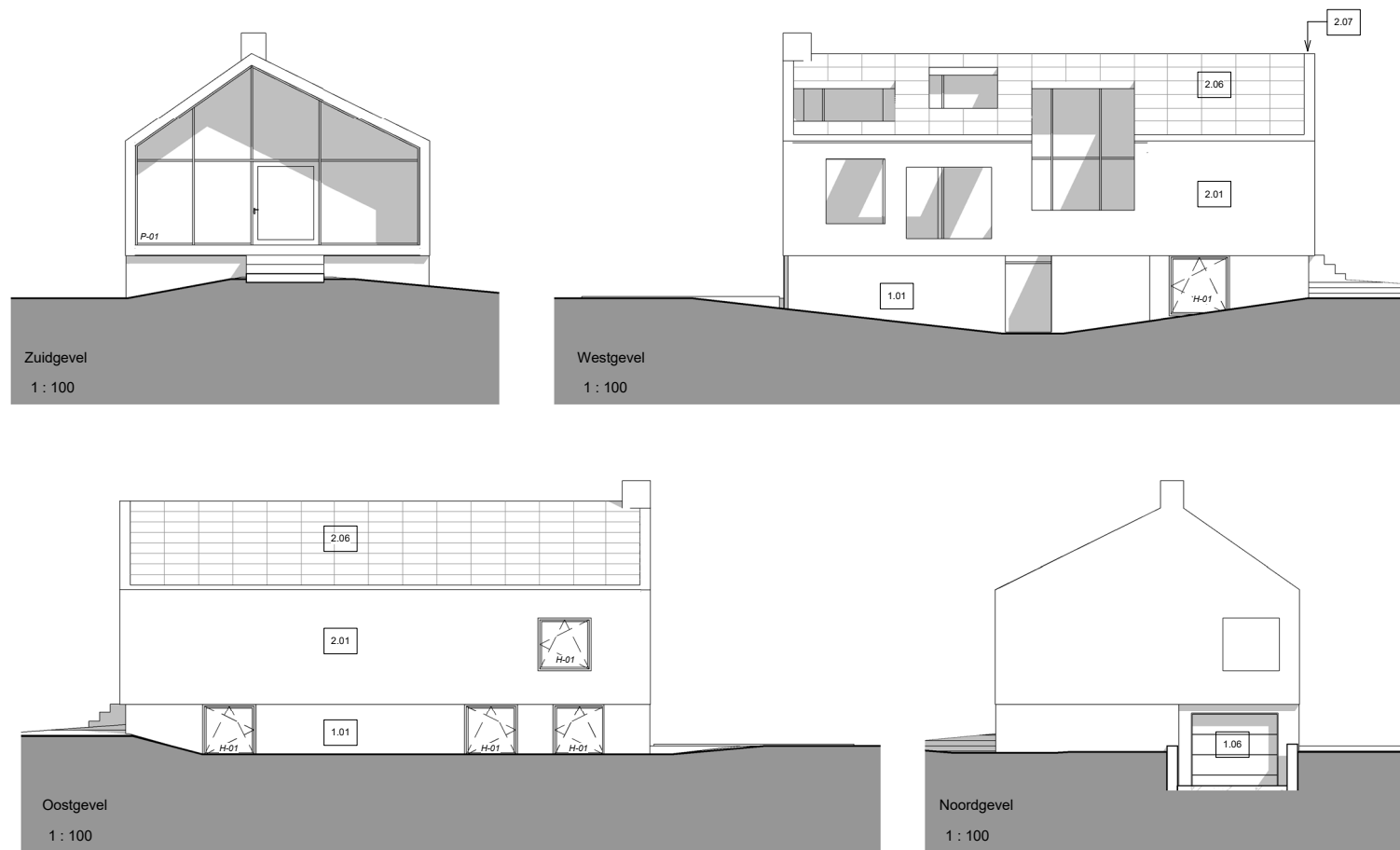
PLATTEGROND 1 : 100 | SOUTERRAIN





DOORSNEDEN 1 : 200





villa ambyerveld XL: het buitengewone buitenleven

prijswinnend ontwerp ontwerpcompetitie 2015 | 300m²



HET VERHAAL

Het Ambyerveld is een nieuwbouwlocatie aan de oostkant van Maastricht. Een gebied met een prachtige uitloop richting heuvelland dat toch op korte afstand ligt van de Maastrichtse binnenstad. Voor een ontwerpcompetitie bedachten wij een ontwerp dat bekroond werd met de tweede prijs.

Motto

Het onverwachte buitenleven speelt zich af in deze woning waarbij het contact met buiten centraal staat. Ontworpen vanuit het perspectief van de bewoner oogt deze woning ogenschijnlijk gesloten, maar openbaart zich aan de binnen- en achterkant een rijkdom aan ruimtelijke relaties.

Een patio zorgt voor een verrassende entree en een lichte woonbeleving.

Programmatisch is de woning opgebouwd uit een schakeling van ruimtes die het dagelijks leven van de bewoner begeleiden, en die verloop kennen van grote open ruimtes tot intieme vertrekken. Zo kan het leven met aangename verscheidenheid plaats vinden, terwijl het contact met de buitenomgeving intens aanwezig is.

Projectbeschrijving

Met dit projectvoorstel hebben wij een woning ontworpen die de bezoeker én bewoner wil uitdagen en verrassen. Het is een split-level woning gecombineerd met een patio-typologie, die zorgt voor ruimtelijkheid, een onverwacht interieur en een sterke relatie met het buiten.

De woning oogt vanaf de straatkant -het noorden-terughoudend en gesloten. Bij het betreden van de patio ontvouwt zich echter de binnenwereld die meteen licht en ruimtelijkheid toont. Het interieur van deze wereld die bestaat uit een gekoppelde sequentie van verschillende karakteristieke ruimtes, een subtiele verwijzing naar de beleving van het Limburgs heuvelland.

Elke ruimte is specifiek door oriëntatie, vorm en expressie. Een splitlevel principe bindt de verschillende ruimtes tot een doorlopend geheel met de routing langs een centrale kern.

Zuidelijk bevinden zich hoge ruimtes met een open gevel naar de tuin, terwijl noordelijk de intiemere woonkamer en masterbedroom zich richten op de patio. De woning kan door het souterrain voorzien in een inpandige garage en ruime slaapkamers. Een licht en hoog atelier aan de tuinzijde biedt ruimte voor thuiswerken of individuele expressie.

projectpagina met 360-graden interieurimpressies:

www.studiokomma.nl/amyerveld

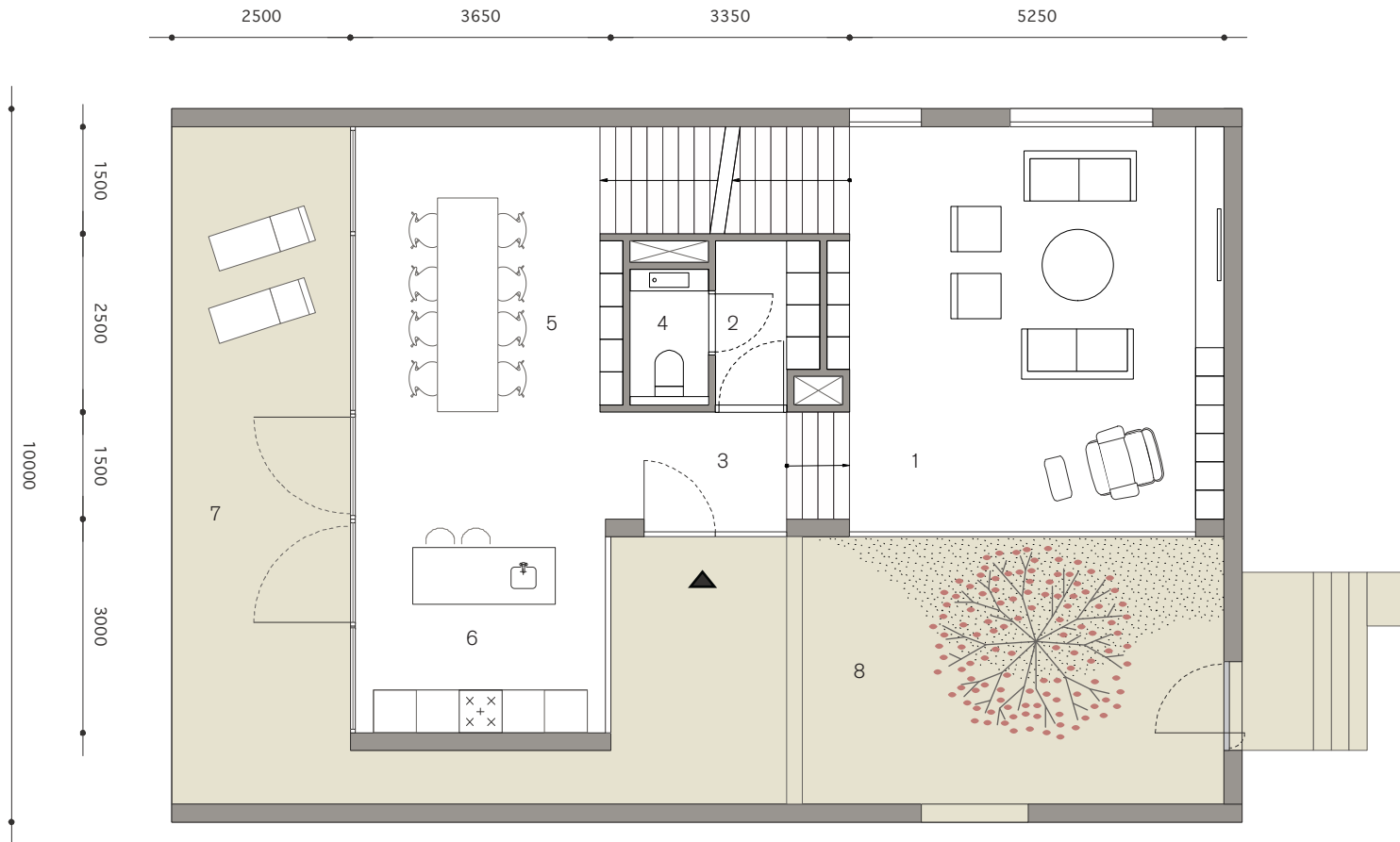
SITUATIE : RUIM EN LANDSCHAPPELIJK



PLATTEGROND 1 : 100 | BEL-ETAGE

Begane grond

- 1 - Woonkamer
- 2 - Garderobe
- 3 - Entree
- 4 - Toilet
- 5 - Eetkamer
- 6 - Keuken
- 7 - Terras
- 8 - Patio



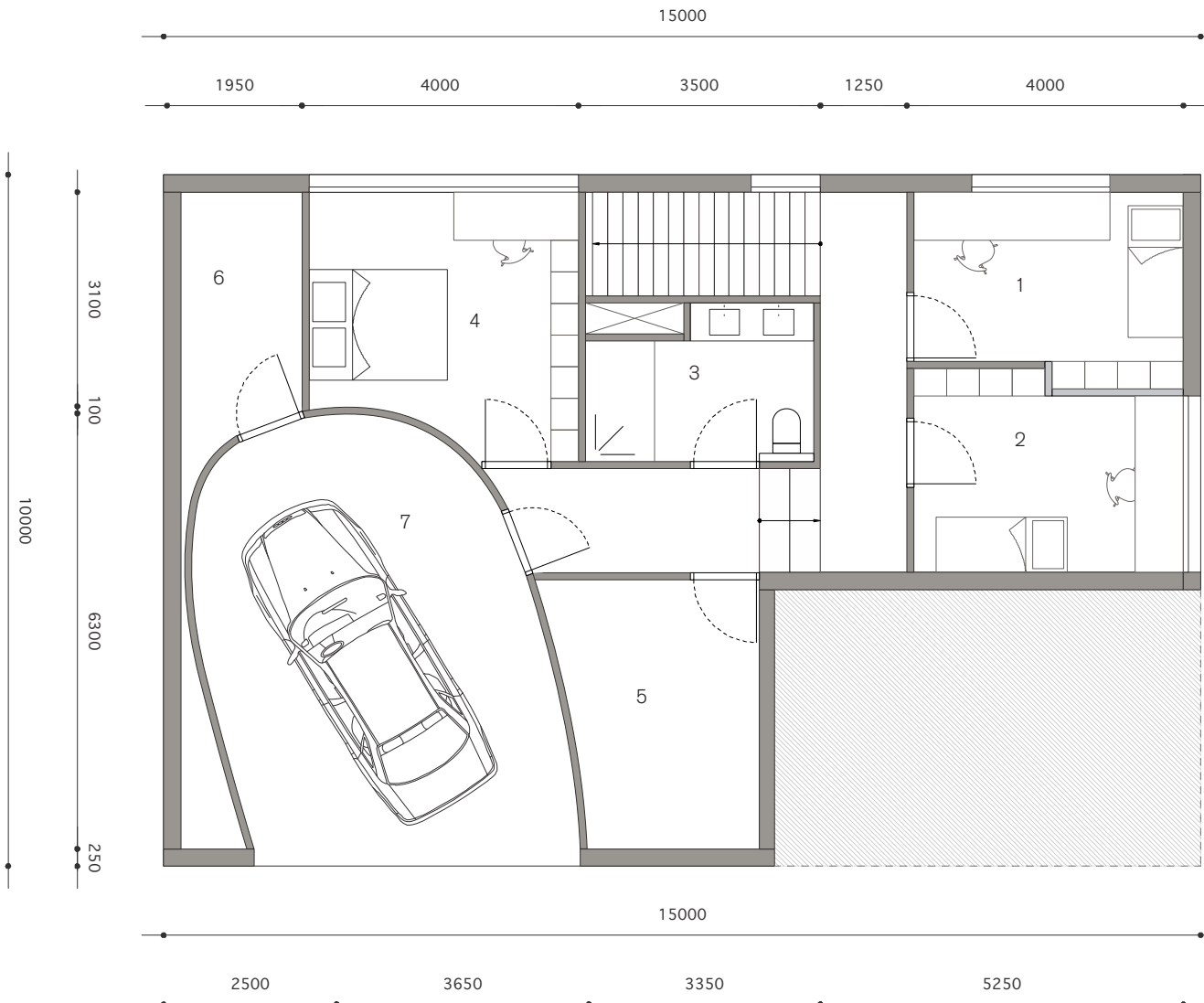
EXTERIEUR : OPEN- EN GESLOTENHEID



PLATTEGROND 1 : 100 | SOUTERRAIN

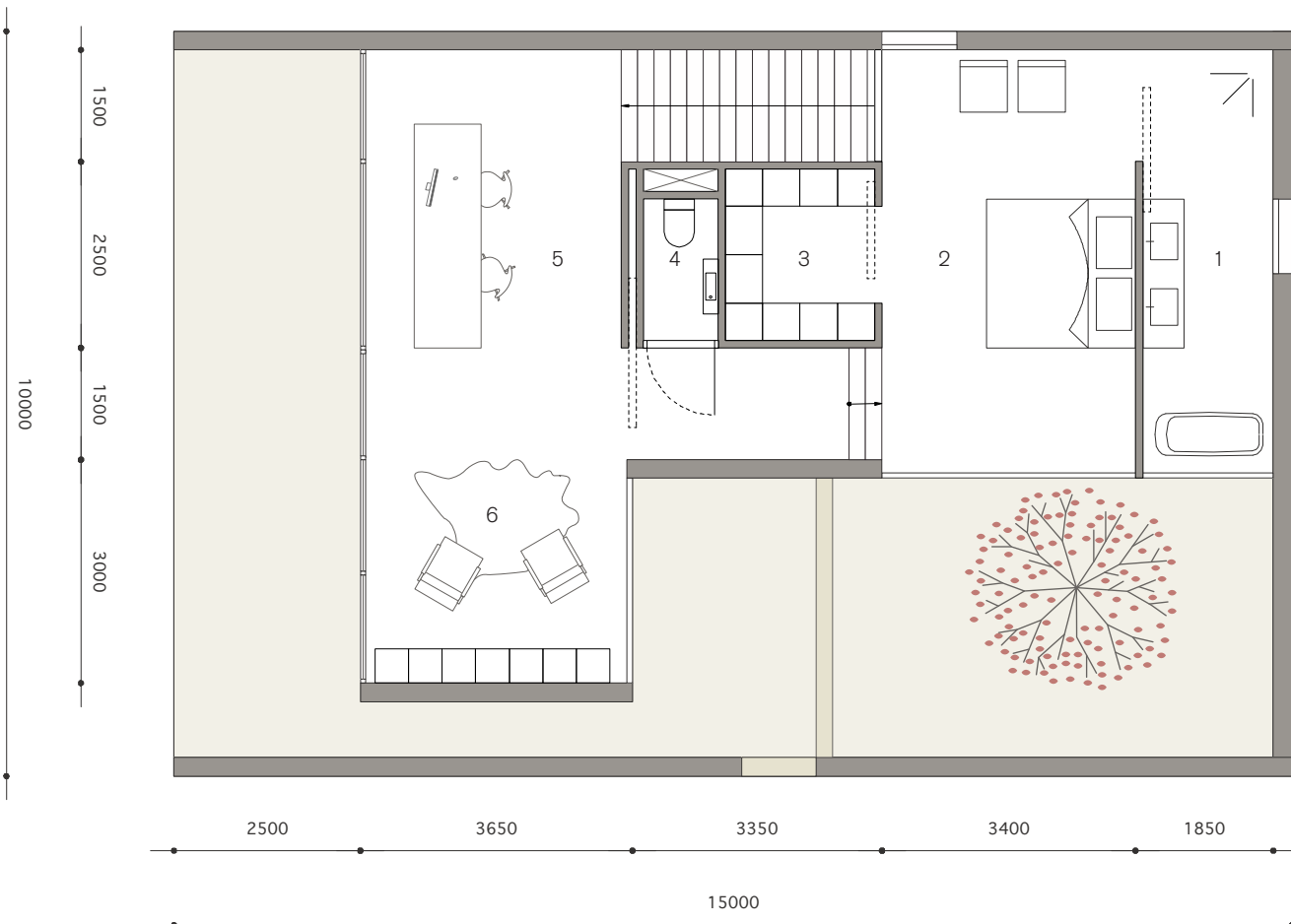
Souterrain

- 1 - Slaapkamer
- 2 - Slaapkamer
- 3 - Badkamer
- 4 - Slaapkamer
- 5 - Berging
- 6 - Berging
- 7 - Garage

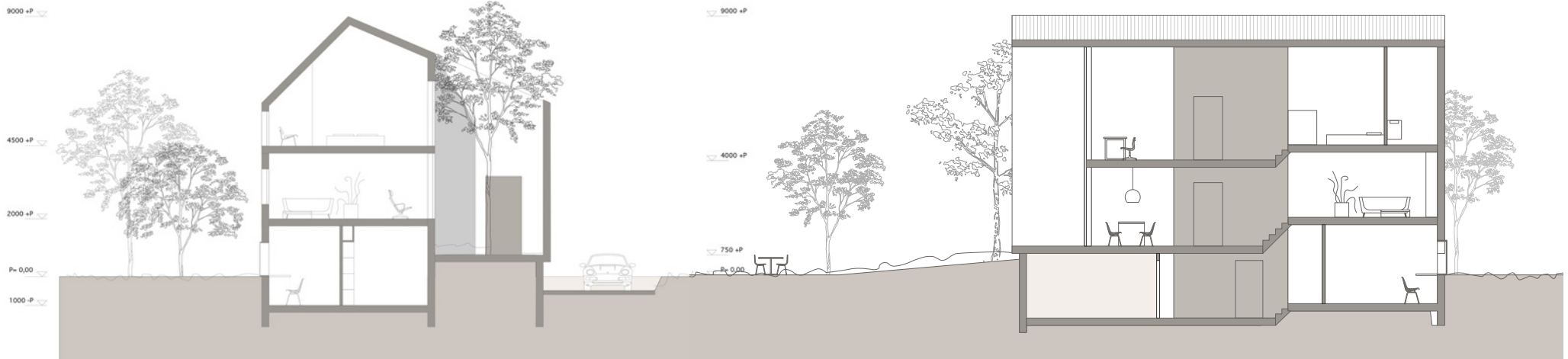
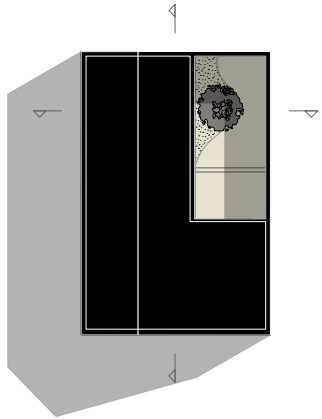


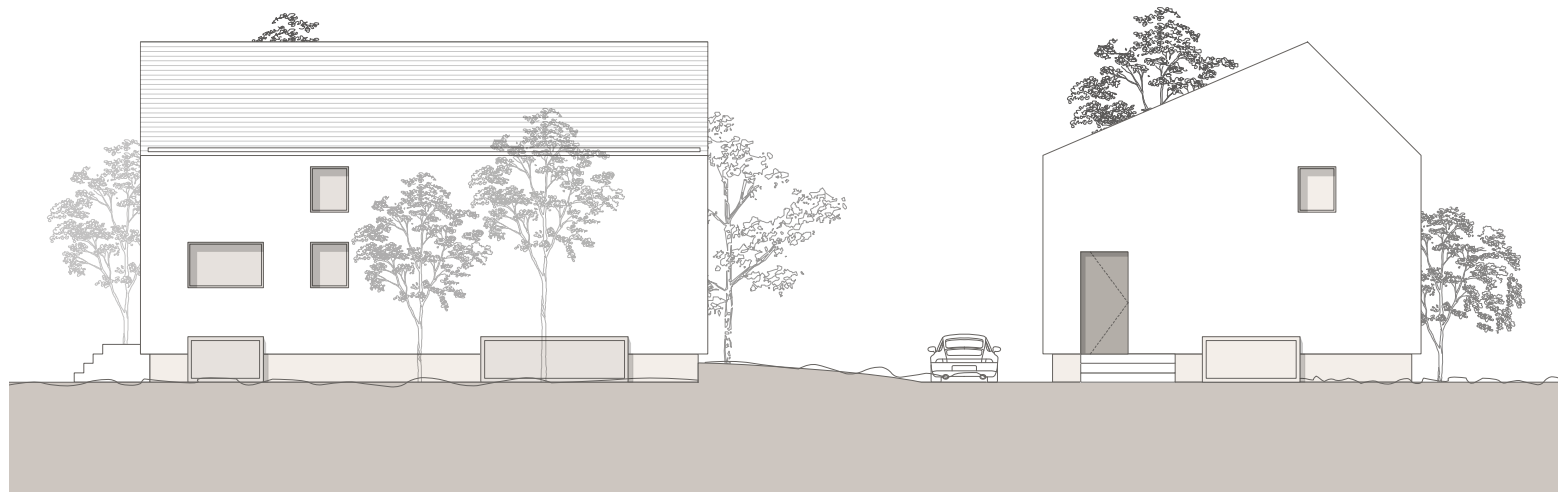
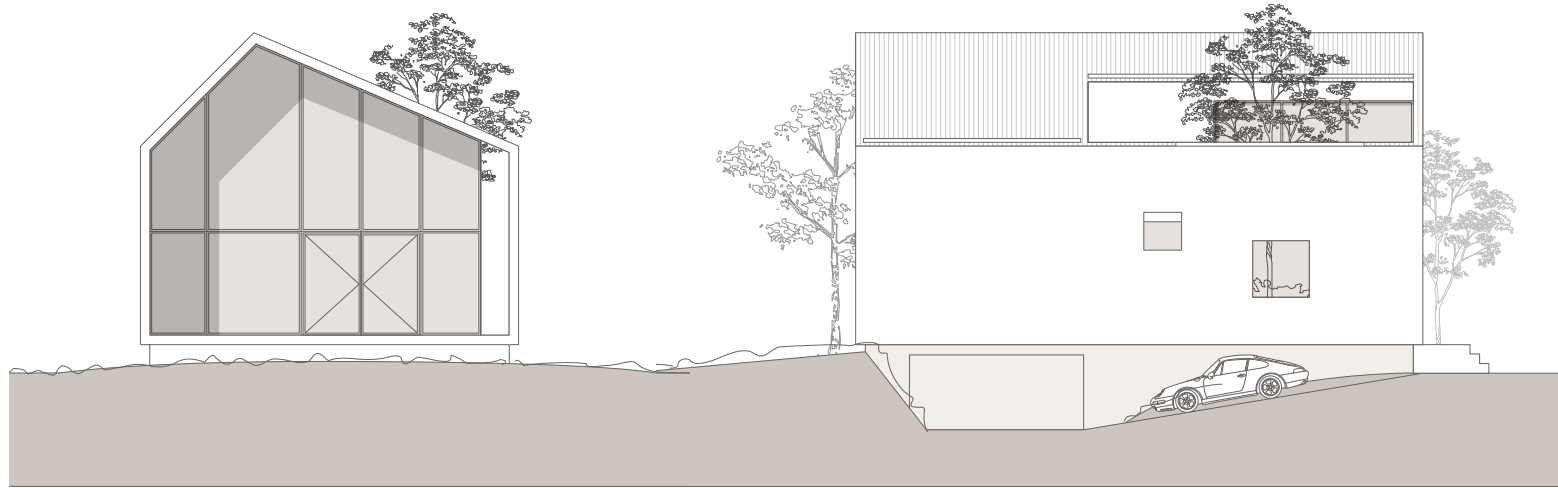
Eerste verdieping

- 1 - Badkamer
- 2 - Slaapkamer
- 3 - Inloopkast
- 4 - Toilet
- 5 - Atelier
- 6 - Bibliotheek



DOORSNEDEN 1:200





MATERIAAL & TECHNIEK

Materiaal

Het hoofdvolume bestaat uit een wit gestucte schil. Deze voegt zich binnen het kenmerkende straatbeeld van Amby, en zorgt ervoor dat reflecterend licht vanuit de patio de woning kan binnendringen.

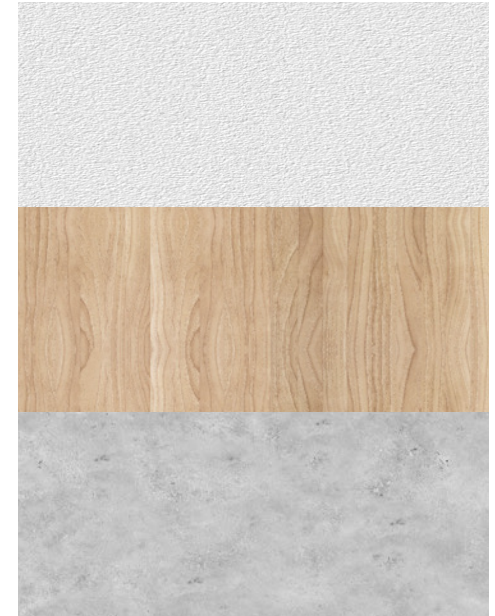
Daarnaast is er een betonnen basement dat het hoofdvolume draagt, en een derde primaire materiaal hout dat het interieur aanduidt en een warme en huiselijke uitstraling heeft.

Duurzaamheid

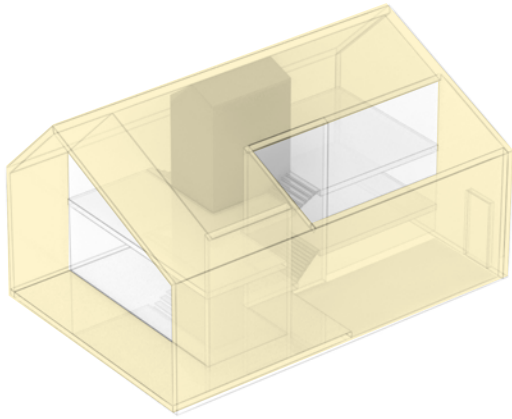
De woning is duurzaam ontworpen met een dichte gevel op het noorden en veel glas op het zuiden. Het grote overstek aan de zuidkant biedt in de zomer bescherming tegen de hoogstaande zon, terwijl in de winter de lage zon het huis verwarmt.

In het souterrain is er ruimte opgenomen voor duurzame installaties zoals warmtewisselaars en warmtepompen.

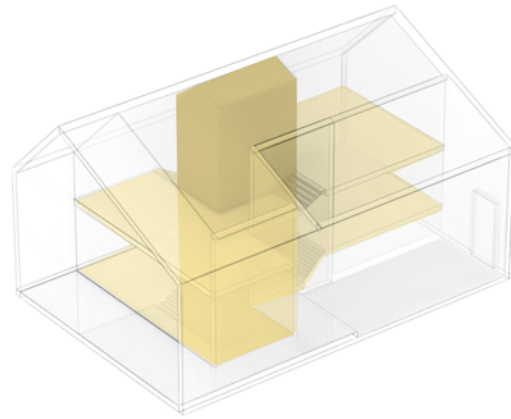
	Bruto opp. (m2)	Bruto inhoud (m3)
souterrain	125	337
begane grond	85	255
eerste verdieping	85	320
totaal	295	912



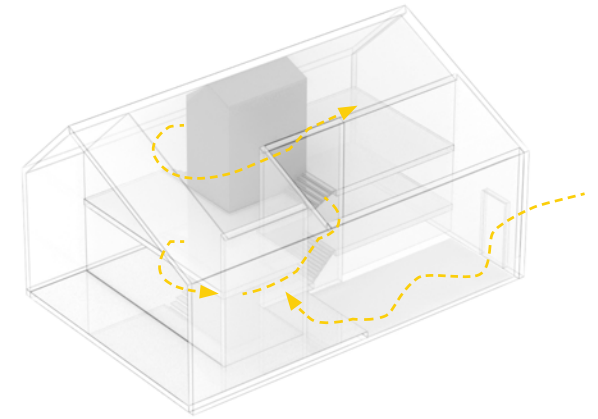
www.studiokomma.nl/amyerveld



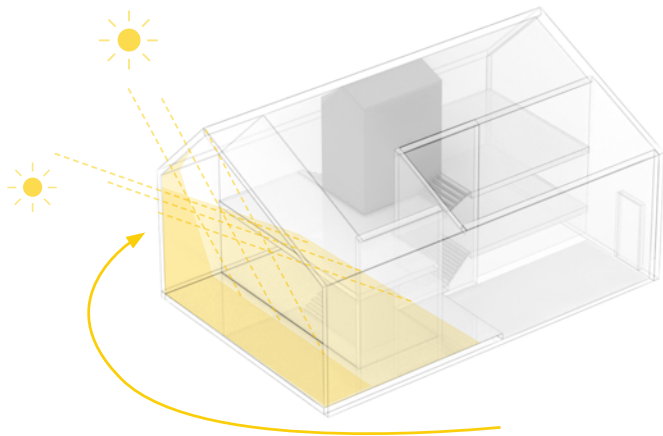
Schil



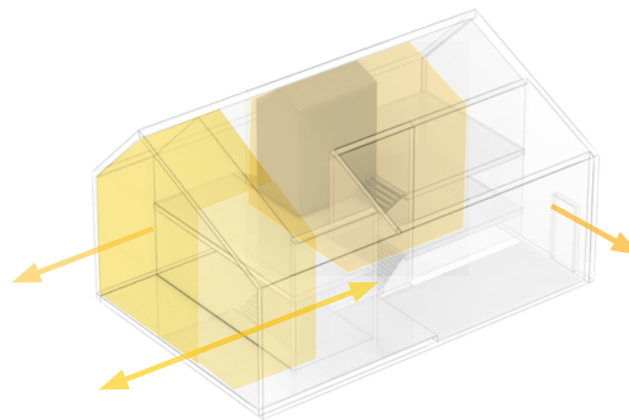
Inwendige structuur



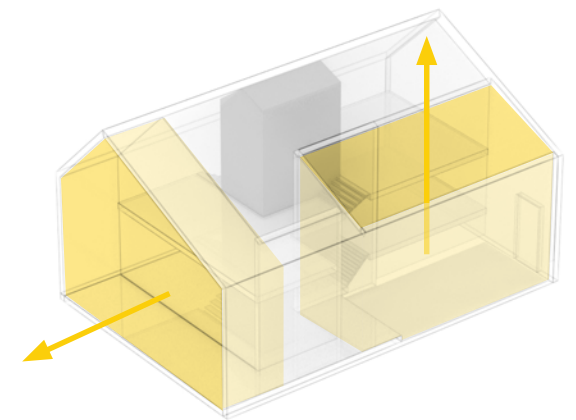
Routing



Bezinning



Ruimtelijke orientatie



Inpandige buitenruimte

Interesse in deze woningen, of ook
zelf uw huis (ver)bouwen?

Neem dan vrijblijvend contact met ons
op of kijk op www.studiokomma.nl

**STUDIO
KOMMA**
architectuur

Studio Komma
Burgemeester van Karnebeeklaan 6
2585 BB Den Haag NL
+31 (0) 629572757

contact@studiokomma.nl
www.studiokomma.nl