



## BUITENLOFT

De Buitenloft is een vrijstaande woning met de sfeer van landelijke architectuur. De afmetingen zijn 10,5m breed bij 16,6m lang en 8,5m hoog. Door de lage goothoogte is de dakvorm bepalend in het exterieur.

Het ontwerp is gemaakt met comfort en ruimtelijkheid in gedachten. Er zijn enerzijds plekken in de woningen die knus en intiem zijn, anderzijds zijn er momenten in het huis waar men de totaalmaat van de woning ervaart. Op gekozen plekken is bijvoorbeeld de gevel over de hele breedte aan de binnenzijde zichtbaar, of kan bijvoorbeeld de volledige hoogte van het dakspant worden beleefd.

De ramen van de woonkamer, tuinkamer en keuken zijn bewust ruim opgezet en kunnen bijna geheel worden open gezet. Zodoende kunnen de leefruimtes op warme dagen naar buiten doorlopen over de terrassen rondom het huis. In het interieur zijn langs de gevelmuren fraaie inbouwkasten voorzien in lijn met de ruimtelijkheid van de woning.

De woning is met een slimme plattegrond bovendien levensloopbestendig. Op de begane grond kunnen

namelijk gemakkelijk twee ruimtes worden veranderd in een slaapkamer en een badkamer. De woning is daarmee zowel geschikt als ruime gezinswoning als seniorenwoning.

Op de begane grond bevinden zich een ruime eetkeuken, een hoge woonkamer en een tuinkamer met vrij uitzicht. In het hart van de woning bevinden zich een inloopkast, een bijkeuken en een berging met opstelplaats voor c.v. ketel of warmtepomp. De eerste verdieping wordt bereikt door middel van een sierlijke trap die begint in de hoge woonkamer. Op de verdieping liggen de 3 slaapkamers, een badkamer en een linnenkamer rond een centrale hal met daglicht van boven.

De constructie van het huis is een combinatie van dragend metselwerk met houten spanten. Alle kozijnen zijn van hout. We stellen het huis voor met een donkerrode baksteengevel met diepe voeg. Het dak kan zoals dit voorstel laat zien in zink worden uitgevoerd.

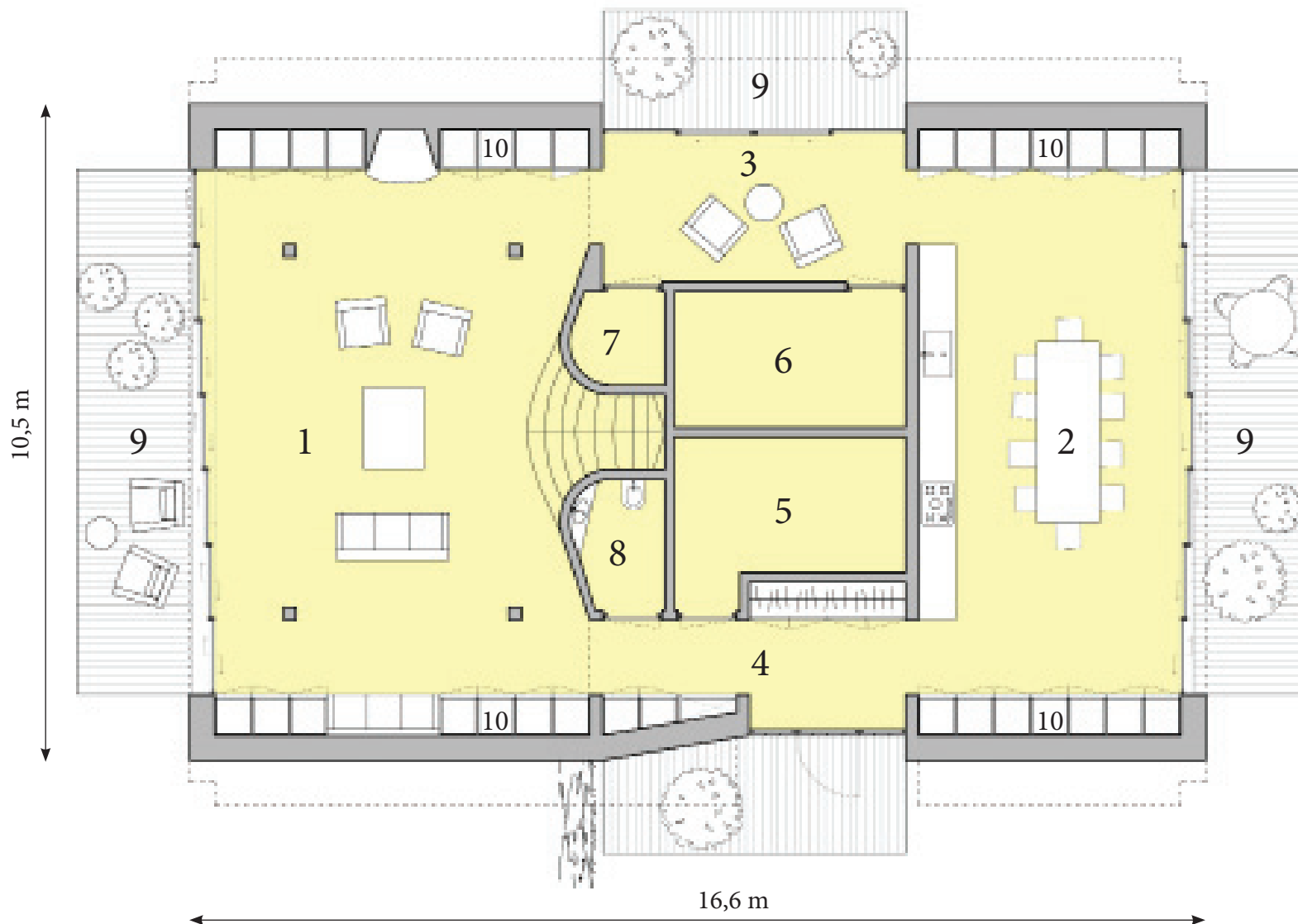
Met de dikke gevel kan een hoge energiezuinigheid worden gehaald. De toepassing van een warmtepomp in plaats van een gewone HR-ketel zou de energieprestaties van de woning nog verder kunnen optimaliseren.

De woning wordt in principe samen met bouwbedrijf Bijkerk uit Sliedrecht aangeboden. In overleg kan de indeling en afmetingen worden gewijzigd.

<i>Bruto woonoppervlak :</i>	281,2 m <sup>2</sup>
<i>Netto woonoppervlak :</i>	215,7 m <sup>2</sup>
<i>Breedte:</i>	10,5m *
<i>Lengte:</i>	16,6m *
<i>Hoogte:</i>	8,5m *
<i>Prijs:</i>	€ 395.000,-

(zie voor *prijsspecificaties op [architectuurcatalogus.nl](http://architectuurcatalogus.nl)*)

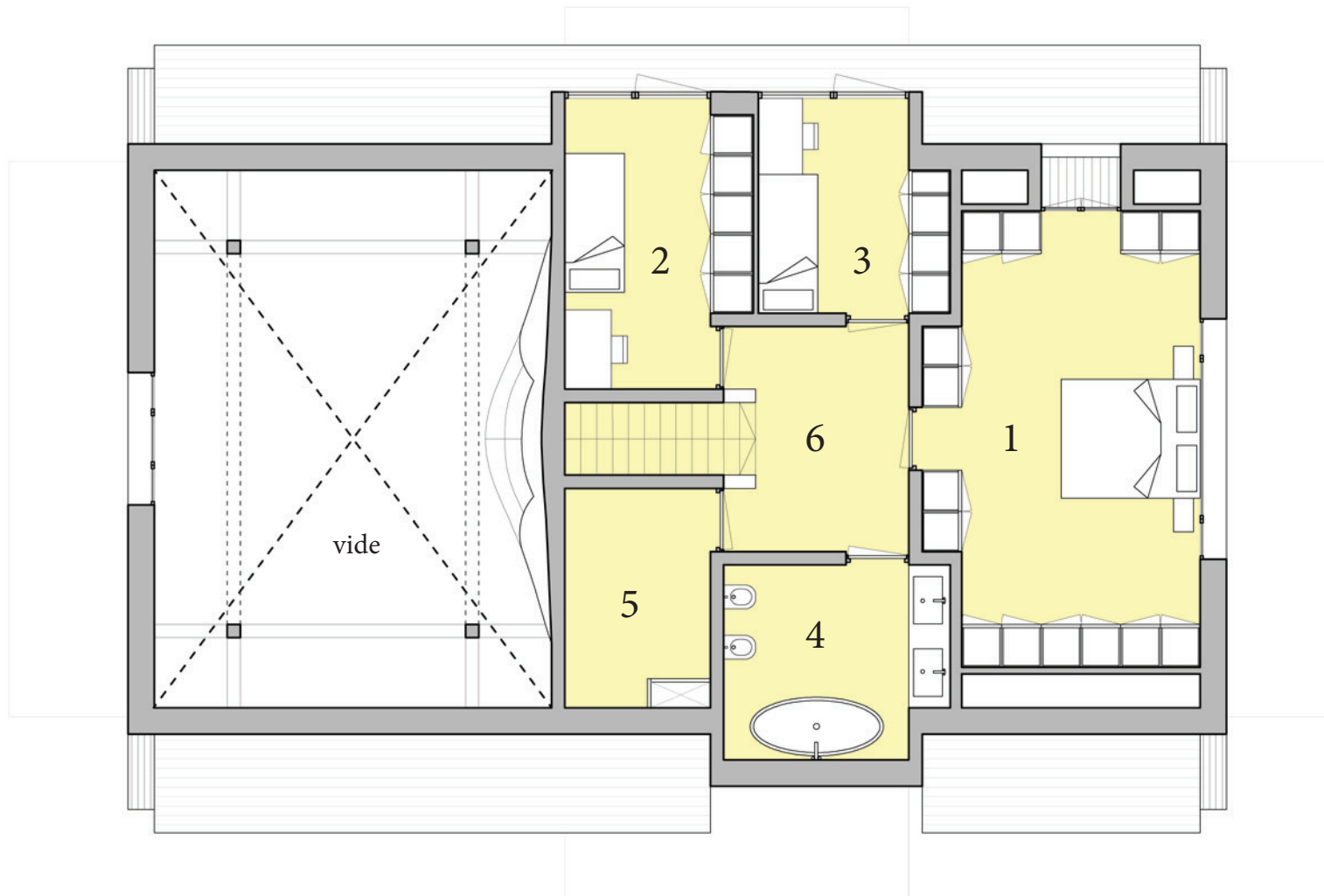
*\*= afmetingen kunnen in overleg worden aangepast.*



## BUITENLOFT

plattegrond begane grond

- 1. woonkamer ..... 58 m<sup>2</sup>
- 2. eetkeuken ..... 38 m<sup>2</sup>
- 3. tuinkamer..... 13 m<sup>2</sup>  
(te veranderen in slaapkamer )
- 4. entreehal..... 8 m<sup>2</sup>
- 5. berging/ cv-ruimte ..... 9 m<sup>2</sup>
- 6. bijkeuken..... 8 m<sup>2</sup>  
(te veranderen in badkamer)
- 7. inloopkast
- 8. toilet
- 9. terras
- 10. inbouwkastenwand



## BUITENLOFT

plattegrond eerste verdieping

1. master bedroom..... 23 m<sup>2</sup>
2. slaapkamer ..... 12 m<sup>2</sup>
3. slaapkamer..... 9 m<sup>2</sup>
4. badkamer ..... 10 m<sup>2</sup>
5. linnenkamer..... 5 m<sup>2</sup>
6. hal