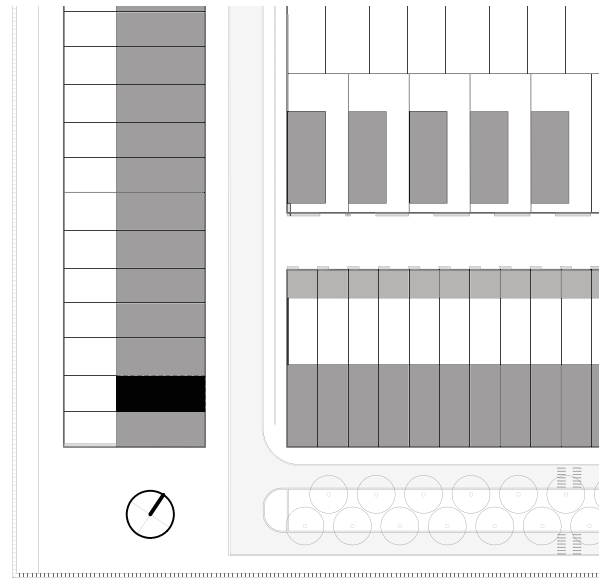


HUIS LV Amsterdam

In de Zuidbuurt van het Steigereiland, IJburg, wordt het merendeel van de woningen gerealiseerd op individuele kavels. Eén van de woningen is gesitueerd aan het water aan de rand van de wijk. Het thema van de binnenstedelijke stadsrand heeft geleid tot een woning waarin stad en landschap elkaar ontmoeten.



SITUATIE



VOORGEVEL

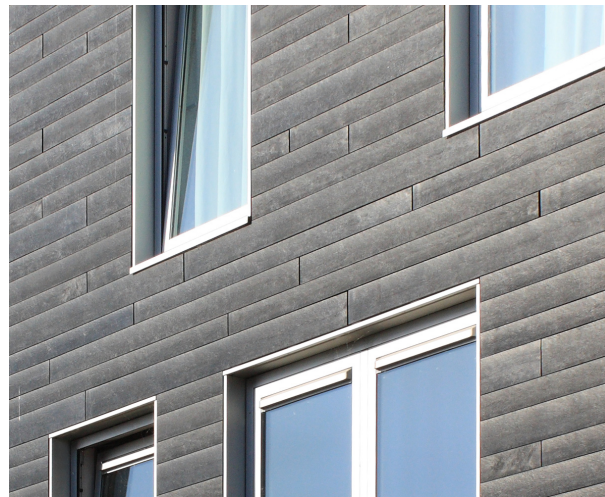


BINNENGEVEL

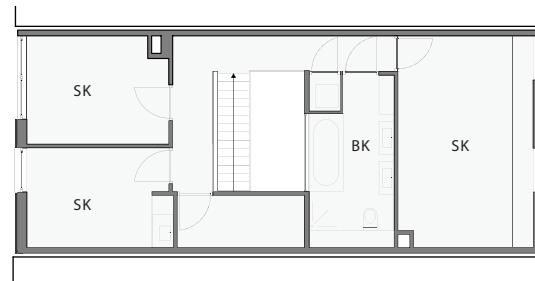


INTERIEUR

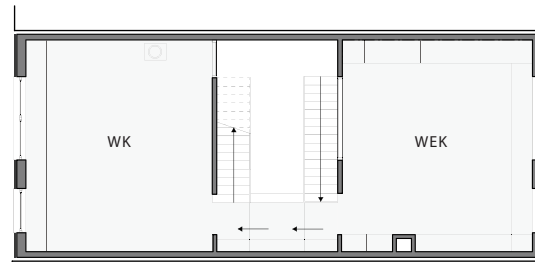
Huis LV bevindt zich aan de rand van de zeer compacte wijk Steigereiland en kijkt uit op een bijzonder open stadslandschap. Het huis is een filter tussen deze twee werelden. Een hoge open ruimte in het hart van het huis verbindt de ruimtes aan de straat met de ruimtes aan de groene en blauwe zijde van het huis. Soms worden relaties direct gelegd, soms worden zichtlijnen juist geblokkeerd. Hierdoor bevinden de ruimtes in het huis zich continu op het spanningsveld tussen stedelijk en buiten wonen. Het trappenhuis draait door de vide en ontsluit de verschillende woonfuncties keuken, wonen, werken en slapen. Vanuit elke ruimte zijn er zichtrelaties naar de centrale vide.



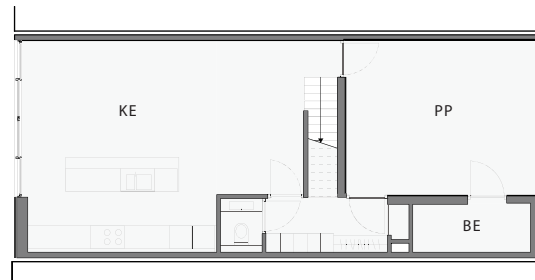
FRAGMENT VOORGEVEL



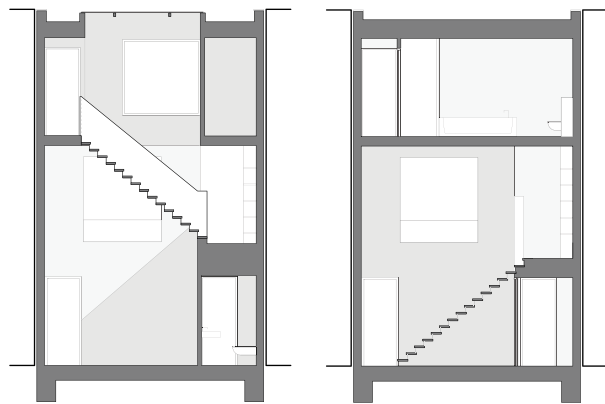
2E VERDIEPING



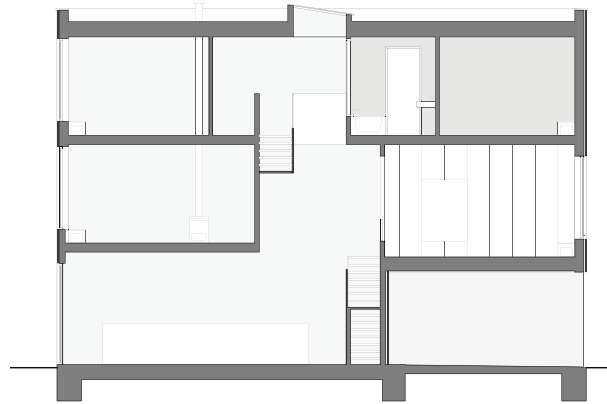
1E VERDIEPING



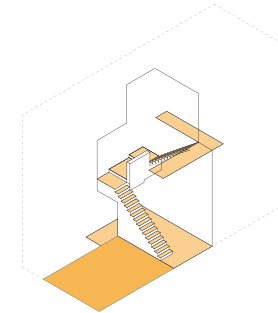
BEGANE GROND



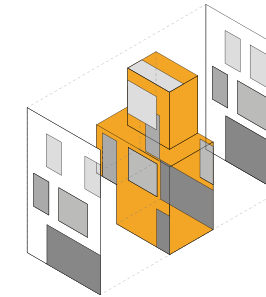
DWARSDOORSNEDEN



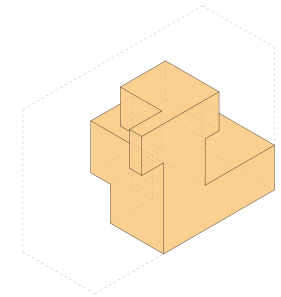
LANGSDOORSNEDE



ROUTING



FILTER



COLLECTIEVE RUIMTE



INTERIEUR