

# WOONWERKHUIS

Het **Woonwerkhuis** is oorspronkelijk ontworpen als een dijkhuis met een atelier op het onderste niveau. Het ontwerp is echter ook universeel bruikbaar als woonwerkhuis in een vlak landschap.

De organisatie van programmaonderdelen op de eerste verdieping zorgt voor een afwisselende ruimtelijke beleving. De vertrekken zijn op verschillende manieren af te sluiten. De woonverdieping met aansluitend het terras bevinden zich op de eerste verdieping, daarboven zijn de slaapvertrekken.

Als variant op dit ontwerp is het huis uitvoerbaar in twee bouwlagen zonder de bedrijfsruimte. Gevelbeeld en –materialen kunnen op verschillende wijzen worden uitgewerkt. Afhankelijk van budget, persoonlijke wensen en/of stedenbouwkundige eisen.

## **BASIS:**

BEBOUWD OPPERVLAK	: 195 m2
WOONOPPERVLAK	: 450 m2
INHOUD	: 1.350 m3
BOUWHOOGTE	: 9 m
PRIJSINDICATIE (incl btw en advieskosten)	: vanaf € 680.000

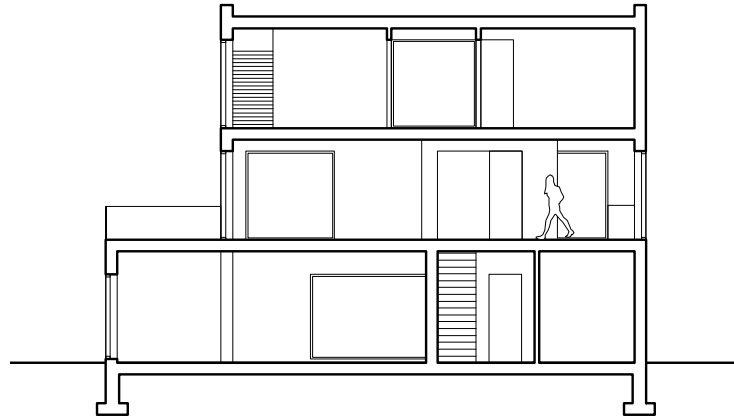
## **VARIANT: (zonder bedrijfsruimte)**

BEBOUWD OPPERVLAK	: 150 m2
WOONOPPERVLAK	: 250 m2
INHOUD	: 750 m3
BOUWHOOGTE	: 6 m
PRIJSINDICATIE (incl btw en advieskosten)	: vanaf € 390.000

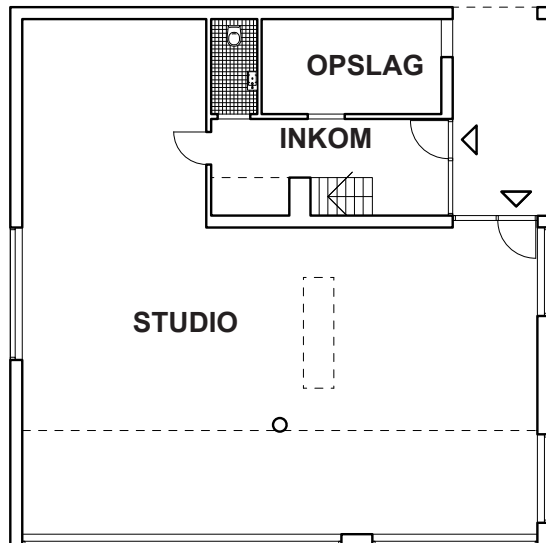
## **THEO KUPERS ARCHITECT**

G.W. Burgerplein 7 3021 AS Rotterdam  
Tel +31(0) 6 246 555 15  
E: theokupers@gmail.com  
[www.theokupers.nl](http://www.theokupers.nl)

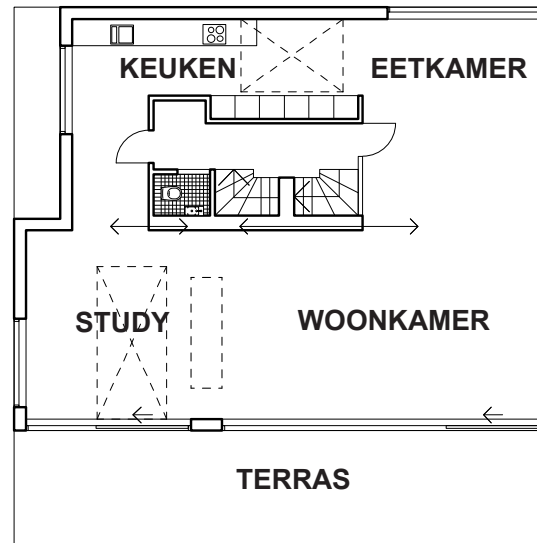




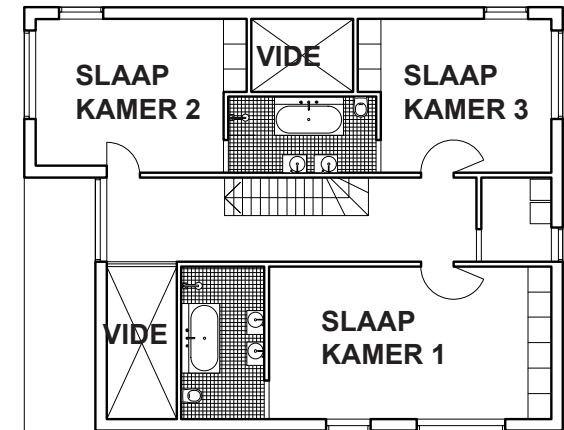
**DRSN**



**00**



**+01**



**+02**

