



Mijn Vide woning

Geachte lezer,

Voor u ligt ons inspiratieboek "Mijn Videwoning" met vier unieke ontwerpen. Elk van deze vier woningen heeft een verrassend interieur. Een vide zorgt voor een bijzondere ruimtelijke verbinding tussen de woonruimte op de begane grond en de verdieping. Een overweldigend woongevoel dankzij een zee van licht en ruimte!

Ons architectenbureau werkt al jaren samen met particuliere opdrachtgevers. Een aantal van de door ons ontworpen spraakmakende videwoningen zijn inmiddels opgeleverd. De foto's daarvan vindt u op de bladzijden 3 en 4.

De in deze publicatie getoonde bouwplannen zijn gebaseerd op tussenkavels. Ook zijn deze ontwerpen goed geschikt voor hoekkavels of als vrijstaande woonhuizen en ontwerp ik in deze situaties graag een passende zijgevel voor u.

Uiteraard heeft u zelf een uitgesproken mening over de juiste uitstraling en de perfecte indeling van uw droomhuis. Uw woning moet natuurlijk helemaal aan uw persoonlijke wensen voldoen. Mochten de vier ontwerpen nog niet helemaal aansluiten bij uw verwachting kunnen we graag ook een ontwerp op maat voor u maken en dit ontwerp voorleggen aan de aannemer voor een berekening van de exacte prijs.

Graag nodig ik u uit voor een goed gesprek over uw toekomstige woning. Voor het maken van een afspraak kunt u graag contact opnemen met mij. Mijn contactgegevens vindt u op de laatste bladzijde van dit inspiratieboek.

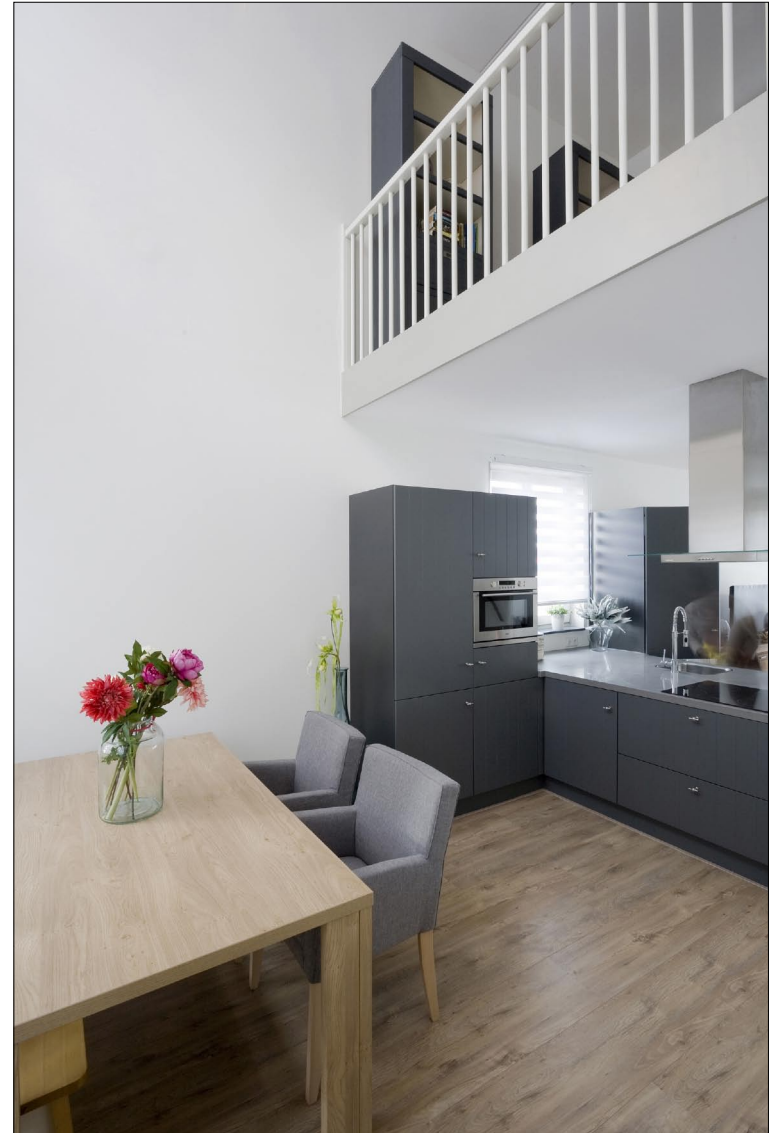
Ik hoor graag van u!

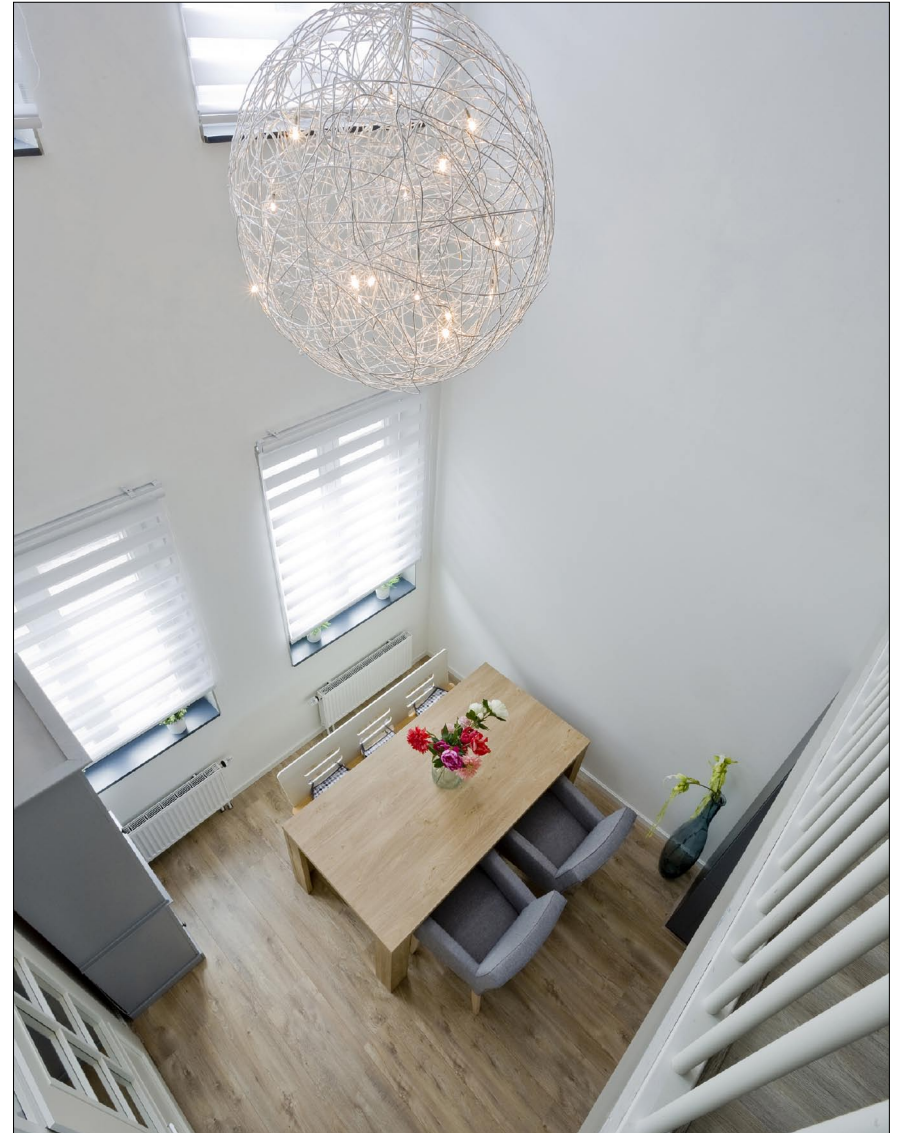


Jan Bochmann

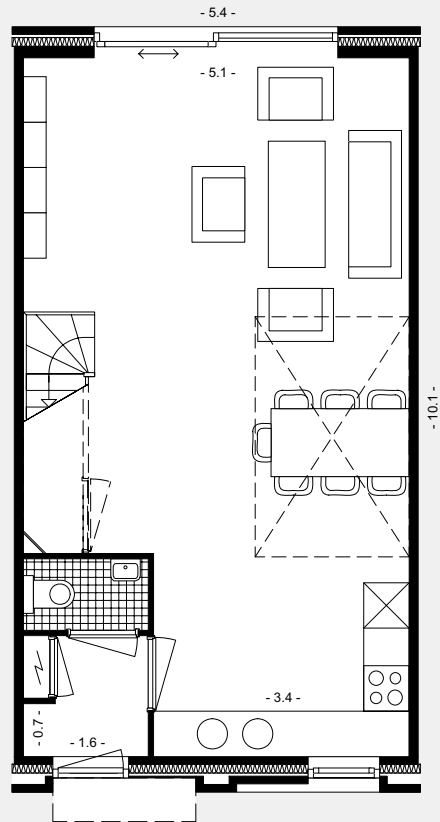
10 maart 2016

Mijn Videwoning	Foto's	3-4
Variant A	Interieur	5
	Plattegronden	6
	Doorsnede	7
	Gevels	8
	Kosten	9
Variant B	Interieur	10
	Plattegronden	11
	Doorsnede	12
	Gevels	13
	Kosten	14
Variant C	Interieur	15
	Plattegronden	16
	Doorsnede	17
	Gevels	18
	Kosten	19
Variant D	Interieur	20
	Plattegronden	21
	Doorsnede	22
	Gevels	23
	Kosten	24
Bijlagen	Technische omschrijving	25-26
	Sanitair	27
	Voorbeelden metselwerk	28
	Meerwerkopties	29
Colofon	Contactgegevens	30



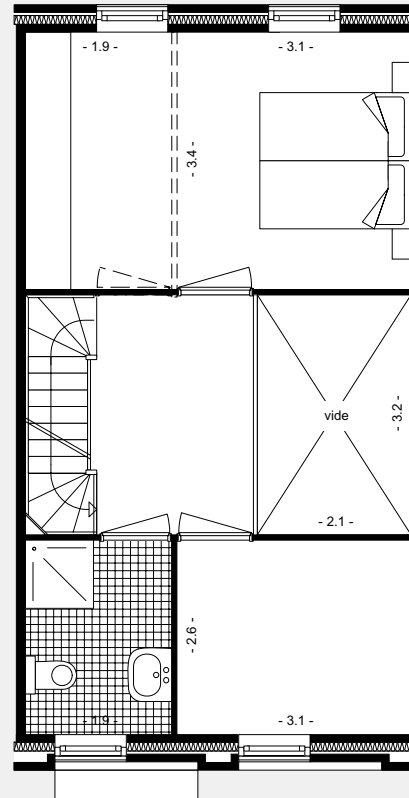




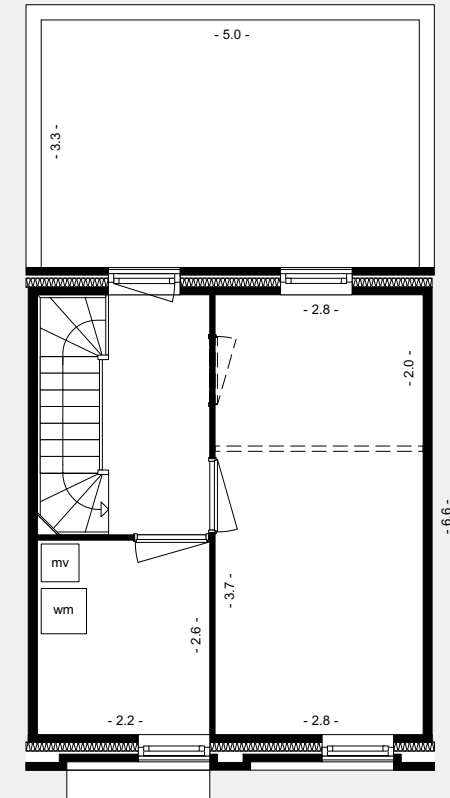


Begane grond 1:100

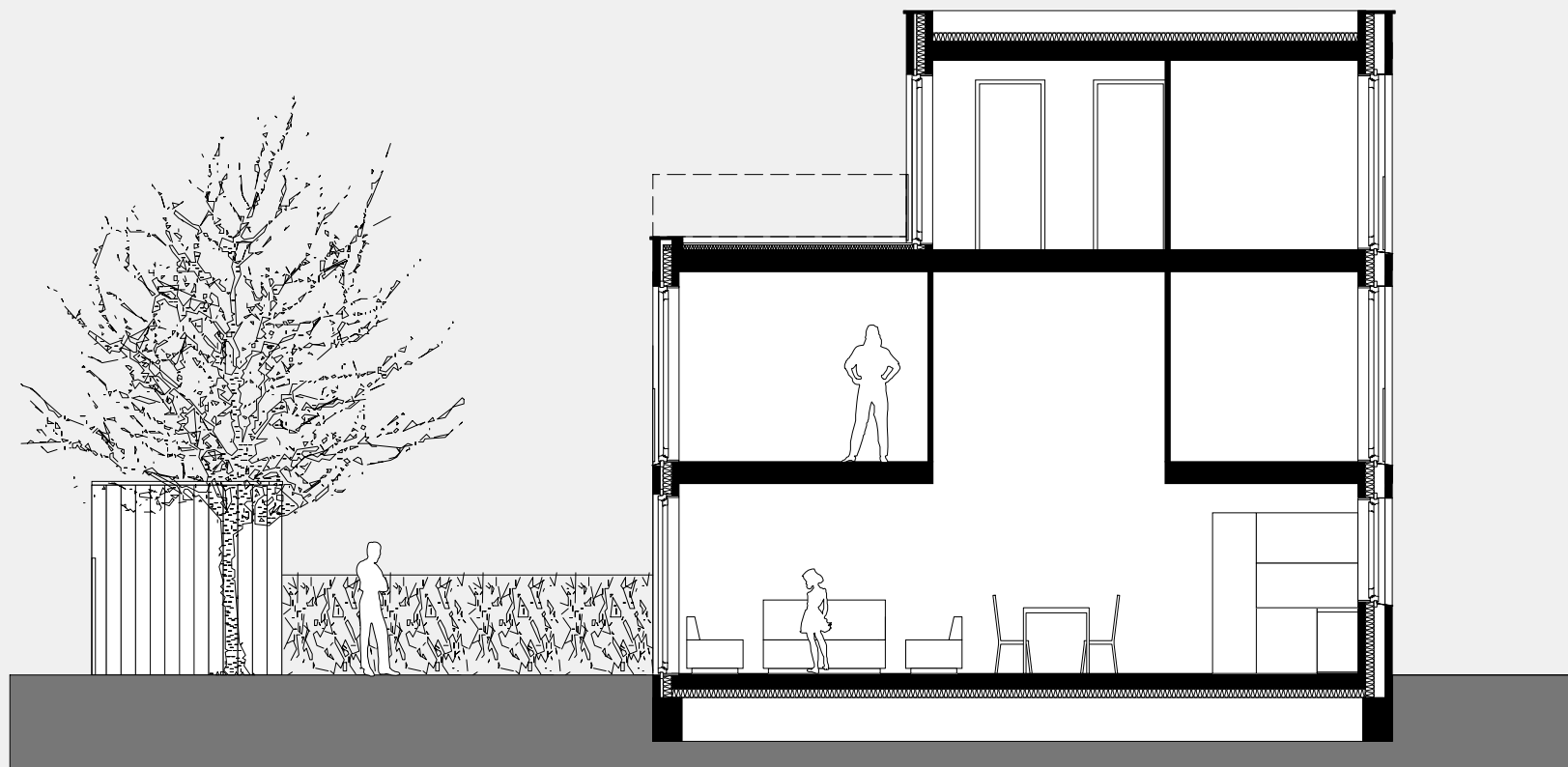
BVO 139 m² / GBO 118 m²



Eerste verdieping



Tweede verdieping





Variant A (BVO*, GBO*, BRI*)	Basis	Incl. dakterras	Hoekkavel (zijgevel v.v. metselwerk)	Incl. uitbouw b.g. (uitbouw 2,0 m begane grond)	Incl. uitbouw 2e verd. (complete 2e verd. incl. extra kamer)	Zonder vide (met inloopkast 1e verdieping)
5,40 m x 10,10 m (139 m ² , 118 m ² , 456 m ³)	€ 156.071	€ 160.027	€ 175.223	€ 163.039	€ 161.727	€ 156.149
5,40 m x 11,0 m (148 m ² , 127 m ² , 486 m ³)	€ 159.627	€ 164.200	€ 180.021	€ 166.594	€ 166.418	€ 159.704
5,40 m x 12,0 m (159 m ² , 138 m ² , 520 m ³)	€ 163.771	€ 169.211	€ 185.547	€ 169.739	€ 171.822	€ 163.848
6,0 m x 10,10 m (153 m ² , 131 m ² , 506 m ³)	€ 160.806	€ 165.077	€ 179.958	€ 168.291	€ 166.705	€ 160.929
6,0 m x 11,0 m (164 m ² , 141 m ² , 540 m ³)	€ 164.696	€ 169.613	€ 185.091	€ 172.181	€ 171.786	€ 164.819
6,0 m x 12,0 m (176 m ² , 153 m ² , 578 m ³)	€ 169.169	€ 174.984	€ 190.944	€ 175.578	€ 177.583	€ 169.292

Prijzen zijn inclusief btw, individueel hei- en funderingswerk, buitenberging, verwarming, sanitair, elektra, architect, aanvraag omgevingsvergunning, woningborg en garanties.

Prijzen zijn gebaseerd op de wetgeving van 2016 en de wettelijk geeïste EPC van maximaal 0,4. De woning heeft het energielabel A++.

Voor het standaard afwerkingsniveau en de meerwerkopties zie de bladzijden 25 t/m 29. Overige aanpassingen kunt u bij de architect opvragen.

De prijs voor een bredere woning dan 5,40 m is gebaseerd op dezelfde raamopeningen als het basisontwerp van 5,40 m.

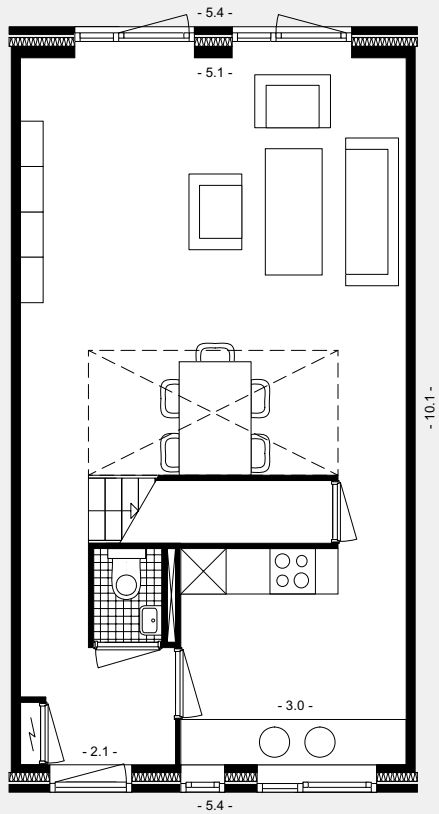
De prijs voor een diepere woning dan 10,10 m is gebaseerd op diepere ruimtes aan de achterzijde van de woning.

Niet inbegrepen zijn de kosten van grond / erfpacht, notaris, kadaster, leges, aansluitkosten nuts, inrichting terrein en tuin, keuken, zij- of wachtgevels.

Prijzen zijn geldig in 2016 in Amsterdam en Almere. De prijs voor andere locaties kunt u bij de architect opvragen.

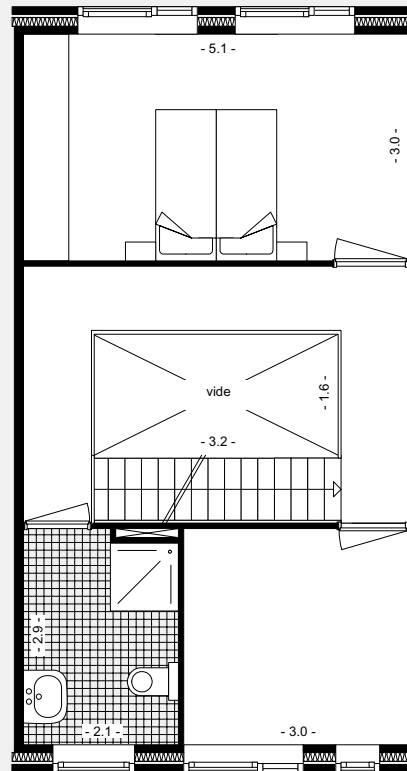
* BVO = bruto woonoppervlakte, GBO = netto woonoppervlakte, BRI = bruto volume



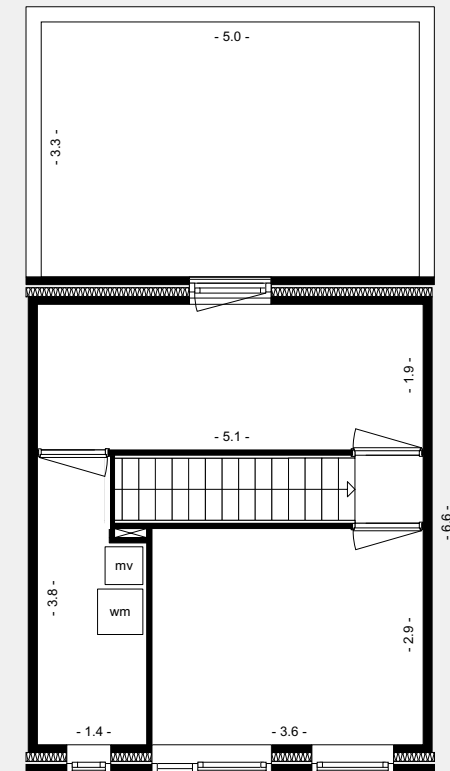


Begane grond 1:100

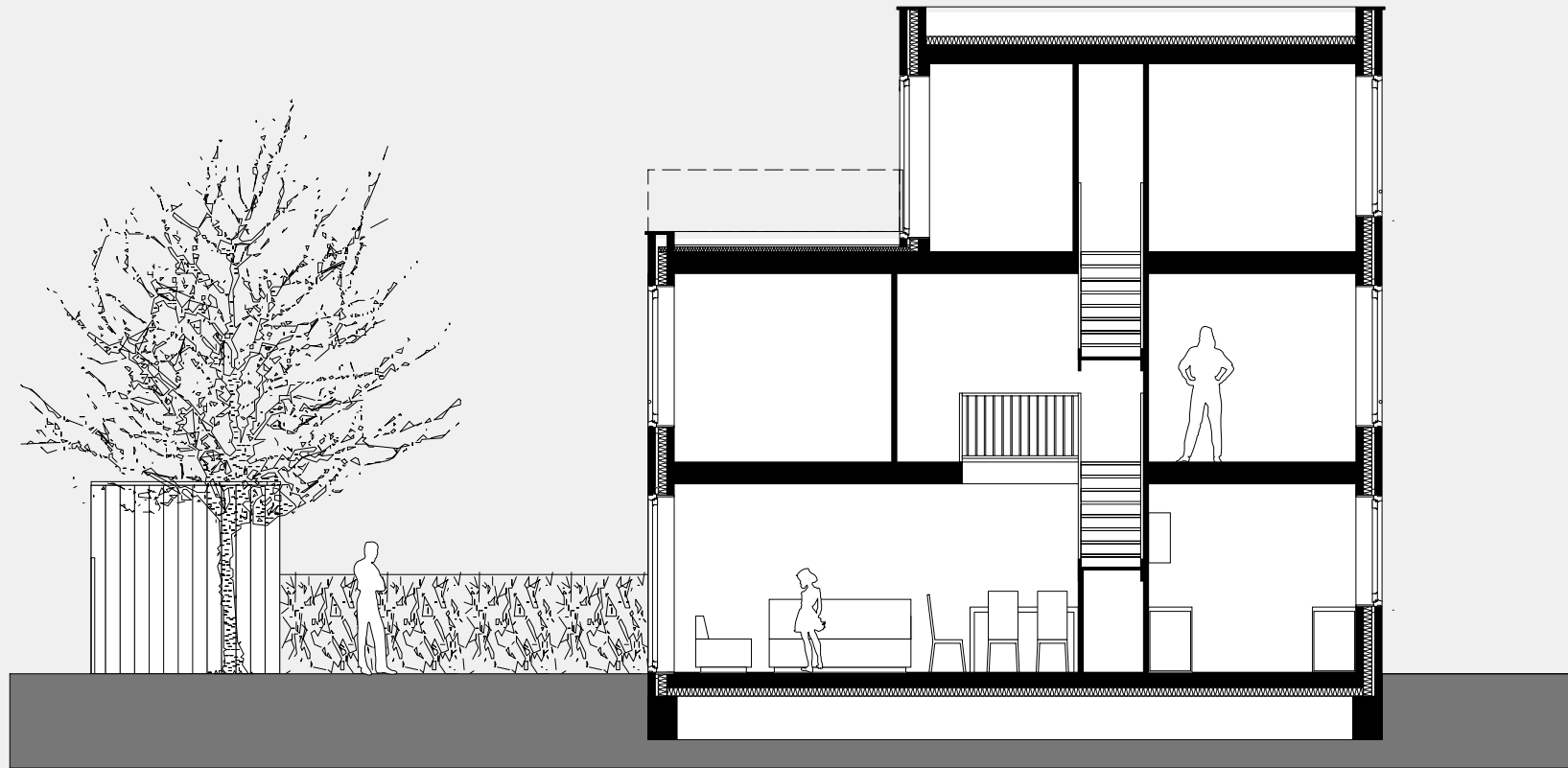
BVO 139 m² / GBO 120 m²



Eerste verdieping



Tweede verdieping





Variant B (BVO*, GBO*, BRI*)	Basis	Incl. dakterras	Hoekkavel (zijgevel v.v. metselwerk)	Incl. uitbouw b.g. (uitbouw 2,0 m begane grond)	Incl. uitbouw 2e verd. (complete 2e verd. incl. extra kamer)
5,40 m x 10,10 m (139 m ² , 120 m ² , 456 m ³)	€ 155.502	€ 159.330	€ 174.286	€ 162.390	€ 160.544
5,40 m x 11,0 m (149 m ² , 129 m ² , 486 m ³)	€ 159.018	€ 163.464	€ 179.022	€ 165.906	€ 165.189
5,40 m x 12,0 m (160 m ² , 139 m ² , 520 m ³)	€ 163.121	€ 168.432	€ 184.478	€ 169.010	€ 170.544
6,0 m x 10,10 m (155 m ² , 134 m ² , 506 m ³)	€ 160.307	€ 164.450	€ 179.091	€ 167.705	€ 165.575
6,0 m x 11,0 m (165 m ² , 144 m ² , 540 m ³)	€ 164.154	€ 168.943	€ 184.156	€ 171.552	€ 170.607
6,0 m x 12,0 m (177 m ² , 155 m ² , 578 m ³)	€ 168.581	€ 173.686	€ 189.938	€ 174.904	€ 176.351

Prijzen zijn inclusief btw, individueel hei- en funderingswerk, buitenberging, verwarming, sanitair, elektra, architect, aanvraag omgevingsvergunning, woningborg en garanties.

Prijzen zijn gebaseerd op de wetgeving van 2016 en de wettelijk geëiste EPC van maximaal 0,4. De woning heeft het energielabel A++.

Voor het standaard afwerkingsniveau en de meerwerkopties zie de bladzijden 25 t/m 29. Overige aanpassingen kunt u bij de architect opvragen.

De prijs voor een bredere woning dan 5,40 m is gebaseerd op dezelfde raamopeningen als het basisontwerp van 5,40 m.

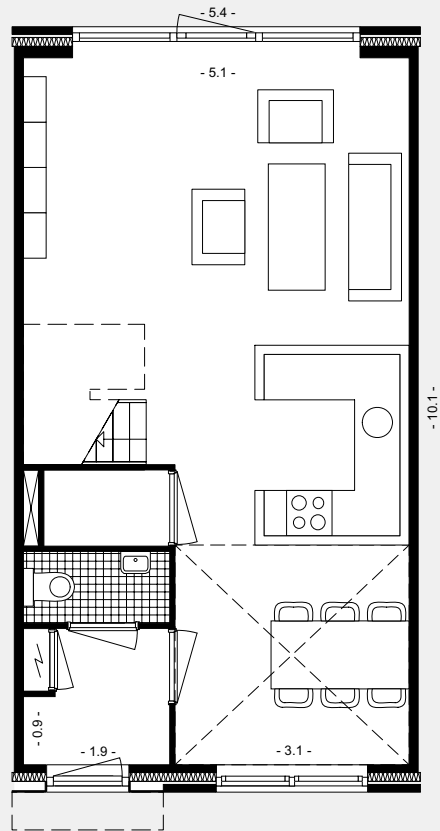
De prijs voor een diepere woning dan 10,10 m is gebaseerd op diepere ruimtes aan de achterzijde van de woning.

Niet inbegrepen zijn de kosten van grond / erfpacht, notaris, kadaster, leges, aansluitkosten nuts, inrichting terrein en tuin, keuken, zij- of wachtgevels.

Prijzen zijn geldig in 2016 in Amsterdam en Almere. De prijs voor andere locaties kunt u bij de architect opvragen.

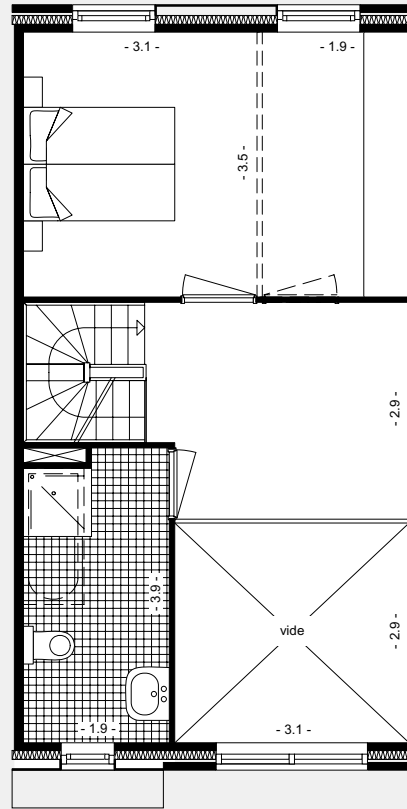
* BVO = bruto woonoppervlakte, GBO = netto woonoppervlakte, BRI = bruto volume



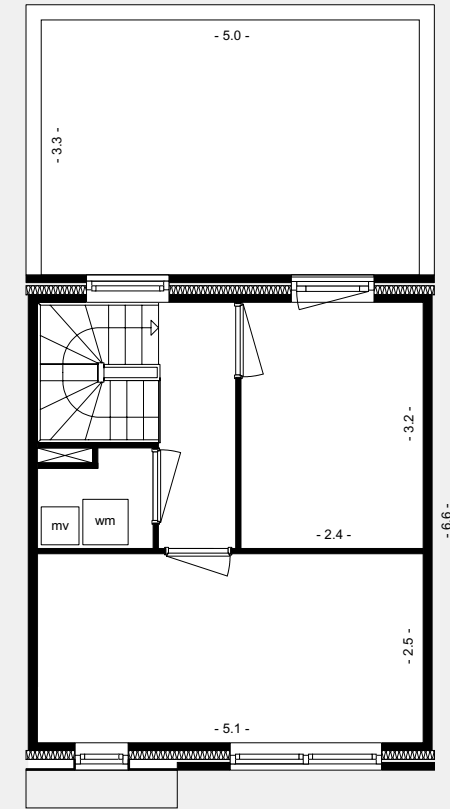


Begane grond 1:100

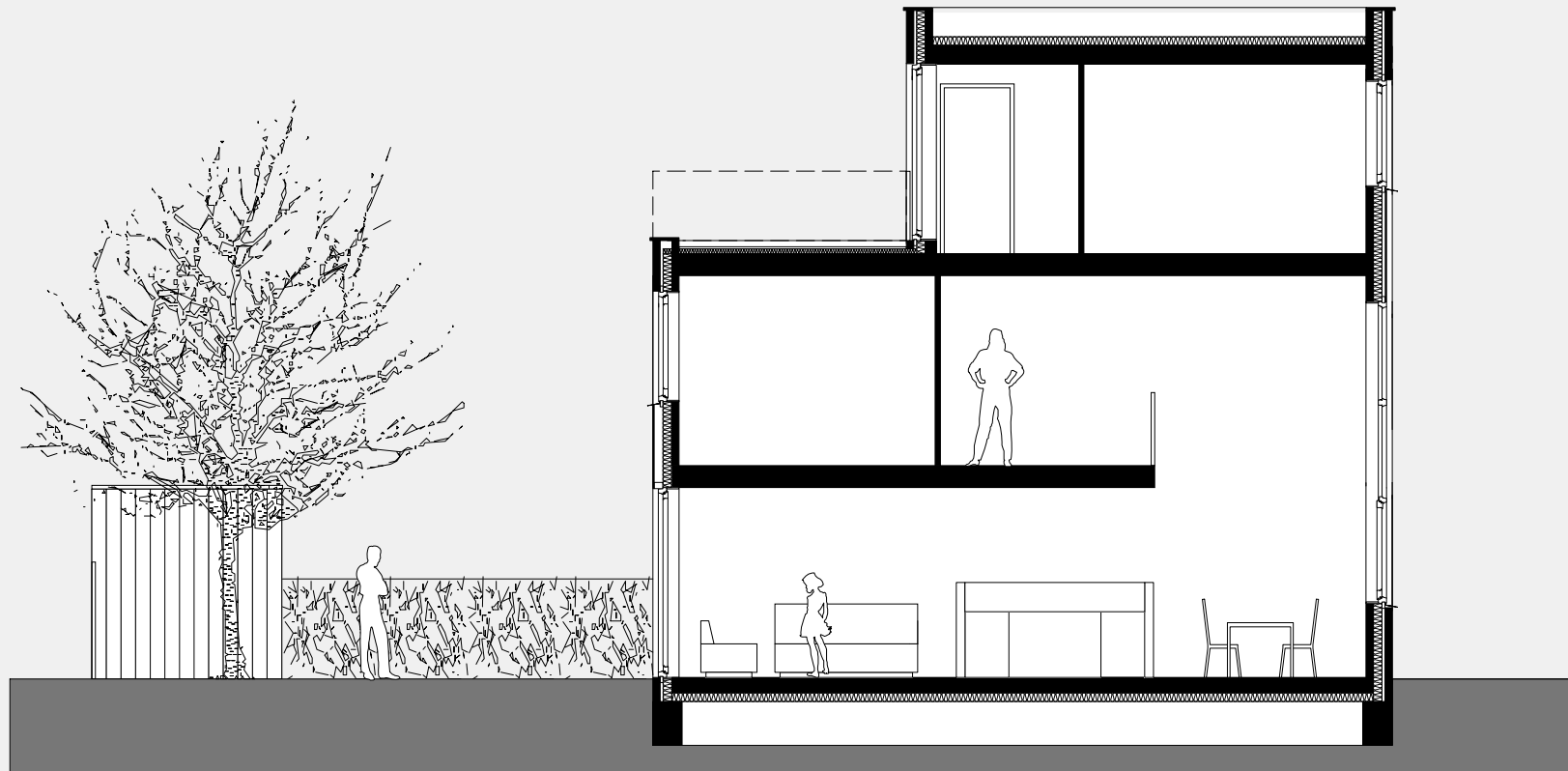
BVO 136 m² / GBO 117 m²



Eerste verdieping



Tweede verdieping





Variant C (BVO*, GBO*, BRI*)	Basis	Incl. dakterras	Hoekkavel (zijgevel v.v. metselwerk)	Incl. uitbouw b.g. (uitbouw 2,0 m begane grond)	Incl. uitbouw 2e verd. (complete 2e verd. incl. extra kamer)	Zonder vide (met inloopkast 1e verdieping)
5,40 m x 10,10 m (136 m ² , 117 m ² , 456 m ³)	€ 155.733	€ 160.138	€ 177.129	€ 162.721	€ 161.538	€ 157.649
5,40 m x 11,0 m (145 m ² , 126 m ² , 486 m ³)	€ 159.321	€ 164.343	€ 182.104	€ 166.308	€ 166.255	€ 161.236
5,40 m x 12,0 m (156 m ² , 136 m ² , 520 m ³)	€ 163.500	€ 169.388	€ 187.825	€ 169.488	€ 171.689	€ 165.416
6,0 m x 10,10 m (150 m ² , 130 m ² , 506 m ³)	€ 160.360	€ 165.080	€ 181.756	€ 167.865	€ 166.391	€ 162.475
6,0 m x 11,0 m (161 m ² , 140 m ² , 540 m ³)	€ 164.282	€ 169.649	€ 187.066	€ 171.787	€ 171.500	€ 166.397
6,0 m x 12,0 m (185 m ² , 163 m ² , 578 m ³)	€ 168.792	€ 174.473	€ 193.117	€ 175.220	€ 177.327	€ 170.905

Prijzen zijn inclusief btw, individueel hei- en funderingswerk, buitenberging, verwarming, sanitair, elektra, architect, aanvraag omgevingsvergunning, woningborg en garanties.

Prijzen zijn gebaseerd op de wetgeving van 2016 en de wettelijk geeïste EPC van maximaal 0,4. De woning heeft het energielabel A++.

Voor het standaard afwerkingsniveau en de meerwerkopties zie de bladzijden 25 t/m 29. Overige aanpassingen kunt u bij de architect opvragen.

De prijs voor een bredere woning dan 5,40 m is gebaseerd op dezelfde raamopeningen als het basisontwerp van 5,40 m.

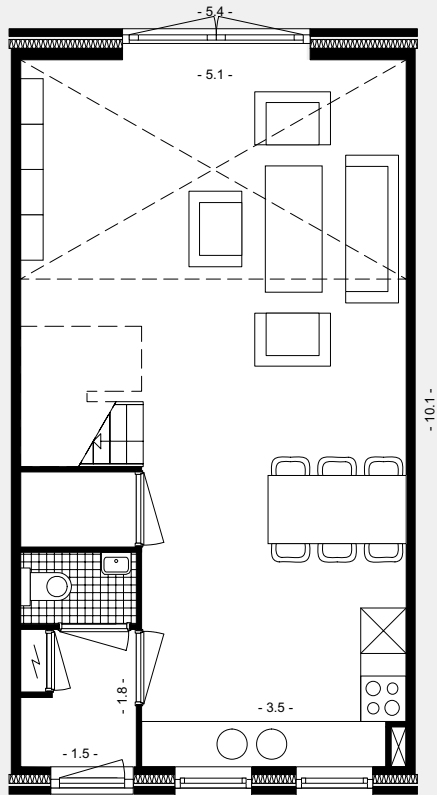
De prijs voor een diepere woning dan 10,10 m is gebaseerd op diepere ruimtes aan de achterzijde van de woning.

Niet inbegrepen zijn de kosten van grond / erfpacht, notaris, kadaster, leges, aansluitkosten nuts, inrichting terrein en tuin, keuken, zij- of wachtgevels.

Prijzen zijn geldig in 2016 in Amsterdam en Almere. De prijs voor andere locaties kunt u bij de architect opvragen.

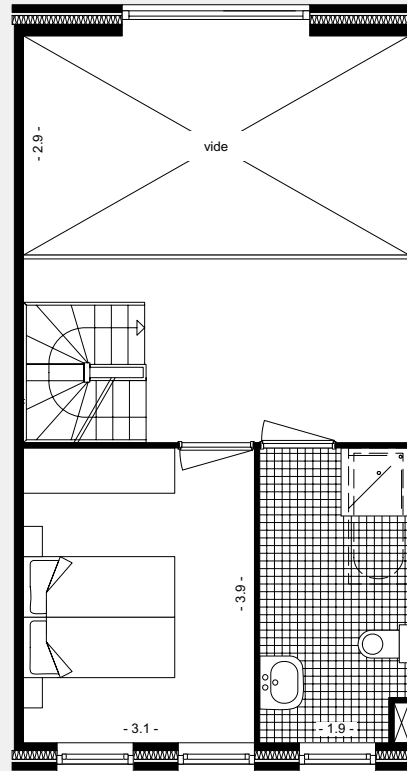
* BVO = bruto woonoppervlakte, GBO = netto woonoppervlakte, BRI = bruto volume



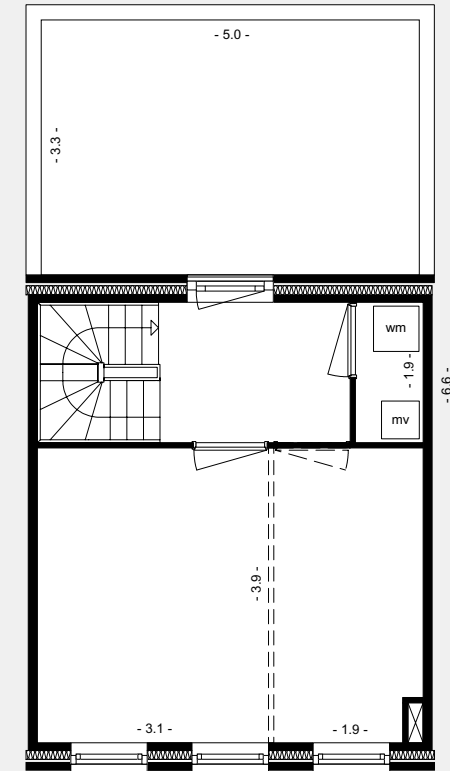


Begane grond 1:100

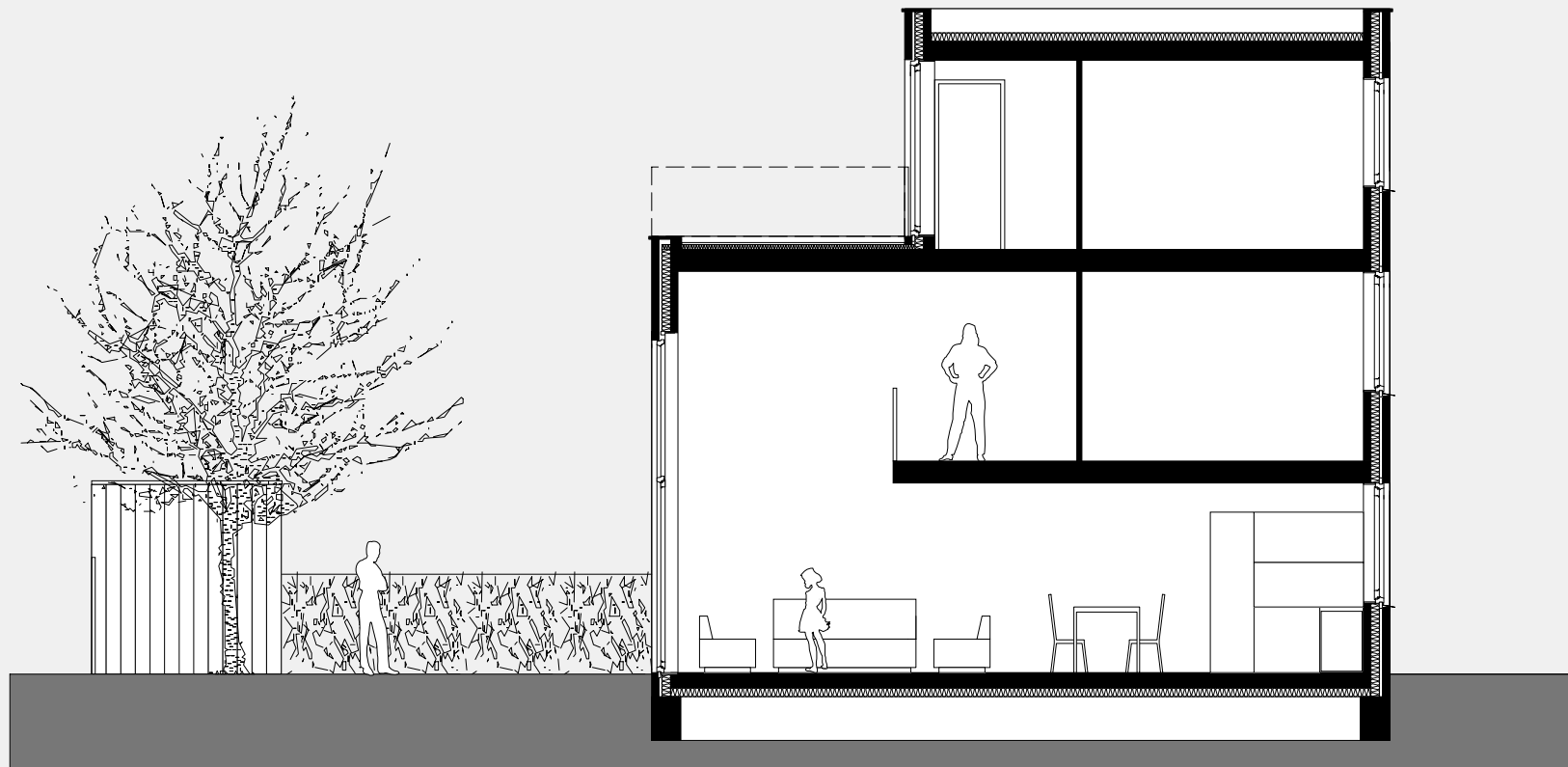
BVO 130 m² / GBO 111 m²

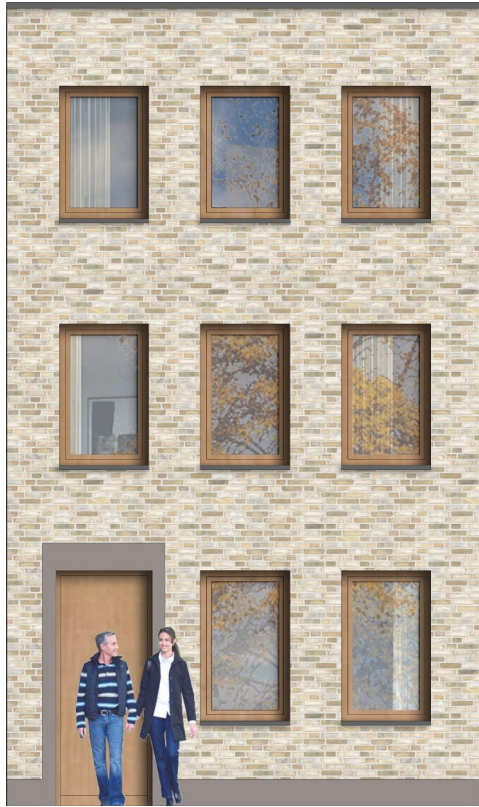


Eerste verdieping



Tweede verdieping





Variant D (BVO*, GBO*, BRI*)	Basis	Incl. dakterras	Hoekkavel (zijgevel v.v. metselwerk)	Zonder vide (met inloopkast 1e verdieping)	Incl. uitbouw 2e verd. (complete 2e verd. incl. extra kamer)
5,40 m x 10,10 m (130 m ² , 111 m ² , 456 m ³)	€ 150.743	€ 154.572	€ 169.448	€ 154.516	€ 156.086
5,40 m x 11,0 m (139 m ² , 120 m ² , 486 m ³)	€ 154.340	€ 158.784	€ 174.257	€ 158.112	€ 160.842
5,40 m x 12,0 m (150 m ² , 125 m ² , 520 m ³)	€ 158.528	€ 163.840	€ 179.794	€ 162.302	€ 166.320
6,0 m x 10,10 m (144 m ² , 124 m ² , 506 m ³)	€ 155.365	€ 159.509	€ 174.069	€ 159.352	€ 160.934
6,0 m x 11,0 m (156 m ² , 142 m ² , 540 m ³)	€ 159.298	€ 164.086	€ 179.215	€ 163.284	€ 166.084
6,0 m x 12,0 m (163 m ² , 141 m ² , 578 m ³)	€ 163.817	€ 168.922	€ 185.082	€ 167.805	€ 171.956

Prijzen zijn inclusief btw, individueel hei- en funderingswerk, buitenberging, verwarming, sanitair, elektra, architect, aanvraag omgevingsvergunning, woningborg en garanties.

Prijzen zijn gebaseerd op de wetgeving van 2016 en de wettelijk geëiste EPC van maximaal 0,4. De woning heeft het energielabel A++.

Voor het standaard afwerkingsniveau en de meerwerkopties zie de bladzijden 25 t/m 29. Overige aanpassingen kunt u bij de architect opvragen.

De prijs voor een bredere woning dan 5,40 m is gebaseerd op dezelfde raamopeningen als het basisontwerp van 5,40 m.

De prijs voor een diepere woning dan 10,10 m is gebaseerd op diepere ruimtes aan de achterzijde van de woning.

Niet inbegrepen zijn de kosten van grond / erfpacht, notaris, kadaster, leges, aansluitkosten nuts, inrichting terrein en tuin, keuken, zij- of wachtgevels.

Prijzen zijn geldig in 2016 in Amsterdam en Almere. De prijs voor andere locaties kunt u bij de architect opvragen.

* BVO = bruto woonoppervlakte, GBO = netto woonoppervlakte, BRI = bruto volume

Alle in deze catalogus getoonde ontwerpen voldoen aan het afwerkingsniveau zoals genoemd in deze technische omschrijving. Binnenwanden, binnendeuren, ligbaden e.d. welke op de plattegronden gestippeld zijn weergegeven worden als meerwerkopties aangeboden.

Algemene voorwaarden

De woning wordt met de Woningborg Garantie- en waarborgregeling gebouwd.

Grondwerk

Alle voor de bouw noodzakelijke ontgravingen en aanvullingen worden verricht door de aannemer. Uitkomende grond wordt in depot gezet op de kavel. Er wordt geen grond aan- of afgevoerd. De kruipruimte onder de begane grondvloer van de woning is voorzien van 100 mm schoon zand. Deze dient onder 45° opgezet te worden tegen de funderingsbalk.

Tuin, erfafscheiding en parkeerplaats

In de catalogusprijs is geen rekening gehouden met het plaatsen van erfafscheidingen, het aanleggen van een bevestigde parkeerplaats op eigen kavel en de inrichting van voor- en achtertuin.

Fundering / betonnen heipalen

De woning wordt geleverd compleet met betonnen funderingsbalken en heipalen. Deze fundatie maakt onderdeel uit van de aannemingsovereenkomst. Ook de buitenberging wordt op heipalen met een betonnen fundatie geplaatst.

Aansluitdetails tussen woning onderling

De aansluiting met de belendende woning is verwerkt in de catalogusprijs en voldoet aan de abc lijst 2008 van Woningborg. Bij een afwijkende maatvoering van de belendende panden dient de aannemer een volledig geïsoleerde en met plaatmateriaal afgewerkte zijgevel toe te passen. Deze zijgevel wordt als meerwerkoptie aangeboden.

Betonwerken / begane grondvloer

Bij begane grondvloeren wordt akoestisch oplegmateriaal toegepast. De begane grondvloer is een prefab betonnen vloer met een minimale isolatiewaarde van $R_c \geq 3,5 \text{ m}^2 \cdot \text{K/W}$.

Dakconstructie

De dakconstructie heeft een minimale isolatiewaarde van $R_c \geq 6,0 \text{ m}^2 \cdot \text{K/W}$. Dakranden worden afgewerkt met een blank aluminium daktrim. Er worden geen terrastegels of grind aangebracht.

Metselwerk

Alle dragende binnenwanden worden in kalkzandsteen of beton uitgevoerd (keuze aannemer

en constructeur). Kleurkeuze gevelmetselwerk door de opdrachtgever, type gevelsteen cf. monsterborden aannemer. Voegwerk is 2 mm verdiept en het metselwerk wordt in een wildverband aangebracht. Spouwankers zijn van RVS kwaliteit AISI 304 met een minimale diameter van 4 mm. De isolatie in de spouw van de buitengevels heeft een minimale isolatiewaarde van $R_c \geq 4,5 \text{ m}^2 \cdot \text{K/W}$.

Metaalconstructies

Stalen geveldragers, lateien en dergelijke zijn thermisch verzinkt. Bevestigingsmiddelen worden uitgevoerd in RVS.

Timmerwerken

Het hout is afkomstig uit verantwoord beheerde bosbouw.

Kozijnen / ramen / deuren

Buitenkozijnen en ramen zijn van hardhout. Een uitvoering in kunststof kan tegen eventuele meerkosten worden aangeboden. Kozijnen, ramen, deuren en het hang- en sluitwerk voldoen aan politiekeurmerk en bouwbesluit. De woning wordt opgeleverd met gelijksluitende cilinders in de buitendeuren en de bergingdeur. Binnendeuren worden uitgevoerd als stalen montagekozijnen met bovenlichten, met daarin afgelakte witte opdekdeuren aan paumelles.

Trappen

Trappen zijn als open vuren trappen met een houten stokleuning uitgevoerd.

Stukadoorswerk

Alle betonplafonds en de wanden boven het tegelwerk van de badkamer en het toilet zijn voorzien van spuitpleister. Wandens worden behangklaar opgeleverd.

Grondriolering en drainage

De riolering is een gescheiden stelsel voor hemelwater en vuilwater. Diverse ontstoppingsstukken en een polderexpansiestuk (indien van toepassing) worden aangebracht cf. het KOMO keurmerk. De aansluitkosten op het openbare riool zijn voor rekening van de opdrachtgever. Onder de woning wordt een drainageleiding aangelegd.

Verwarming

De woning wordt aangesloten op het warmtenet, geëxploiteerd door NUON. Indien dit niet van toepassing is kan tegen een meerprijs een cv ketel worden toegepast. Alle radiatoren zijn voorzien van thermostaatkranen. Er wordt een laag temperatuursysteem toegepast. Optioneel kan als meerwerkoptie vloerverwarming op de begane grond of in de gehele woning worden toegepast.

Waterinstallatie

In elke woning is naast het aangesloten sanitair een wasmachineaansluiting en een afgedopte keukenaansluiting (warm en koud water) aanwezig. Buitenkranen worden als meerwerkoptie aangeboden.

Keuken

De keukeninrichting is niet in de aanbieding opgenomen maar de aansluitpunten voor water, elektra en riolering zijn voorzien.

Beglazing

Daar waar volgens de NEN 3569 noodzakelijk wordt veiligheidsglas toegepast.

Schilderwerk

De woning is aan de buitenzijde volledig afgeschilderd. Het schilderwerk aan de binnenzijde kan optioneel worden aangeboden. Alle houtwerk en binnenaftimmeringen zijn wel fabrieksmatig voorzien van grondverf.

Tegelwerk

Wanden in de toilet zijn tot een hoogte van 120 cm betegeld. De badkamer is tot een hoogte van 180 cm betegeld en t.p.v. de douche heeft het tegelwerk een hoogte van 210 cm en een breedte van minimaal 3 m1. De vloeren in toilet en badkamer zijn voorzien van tegelwerk.

Ventilatievoorzieningen

De douche, keuken en toilet worden geventileerd door middel van mechanische ventilatie. Gevelroosters worden achter het metselwerk aangebracht en zijn van buitenaf niet zichtbaar.

Berging

De woning is voorzien van een houten buitenberging met een onderheide betonvloer.

Elektrische installaties

De elektrische installatie omvat in volle omvang de levering, montage en bedrijfsklare beschikbaarstelling van de installatie cf. de NEN 1010 en NPR 5310. Naast de onderaan genoemde installaties levert de aannemer 5 extra wandcontactdozen (WCD's) op de door de opdrachtgever aangewezen plaatsen.

Meterkast

- 8 groepen
- 1 WCD

Keuken

- 2 WCD's boven het aanrecht
- 1 WCD voor de afzuigkap
- 1 bedraade perilex aansluiting voor het elektrisch kooktoestel op een aparte eindgroep
- 1 WCD voor een oven of magnetron op een aparte groep
- 1 WCD voor de koelkast
- 1 loze leiding naar de meterkast voor de vaatwasser

Woonkamer

- uitrusting volgens NPR 5310, daarnaast:
- 1 bedraade Cai-aansluiting
- 1 bedraade KPN-aansluiting

Slaapkamers

- uitrusting volgens NPR 5310, daarnaast:
- 1 loze leiding

Gevels

- uitrusting volgens NPR 5310, daarnaast:
- bij elke voor-, achter- of terrasdeur een aansluitpunt voor buitenverlichting met een schakelaar

Badkamer / Douche

- uitrusting volgens NPR 5310, daarnaast:
- 1 wandtoilet combinatie
- 1 wastafel inclusief kraan, planchet en spiegel
- 1 douchecombinatie met thermostatische mengkraan

Toilet

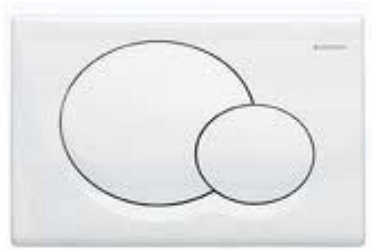
- uitrusting volgens NPR 5310, daarnaast:
- 1 wandtoilet combinatie
- 1 fonteincombinatie inclusief kraan

Berging

- schakelaar met lichtpunt en WCD

Wasmachineaansluiting

- inclusief kraan, afvoer en een bedraade WCD op een separate groep



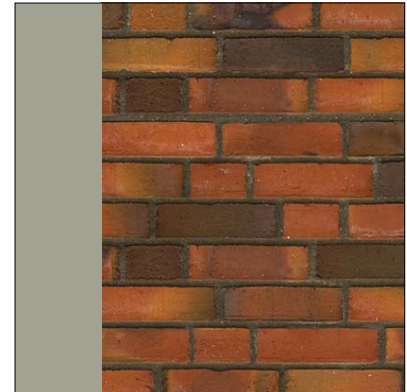
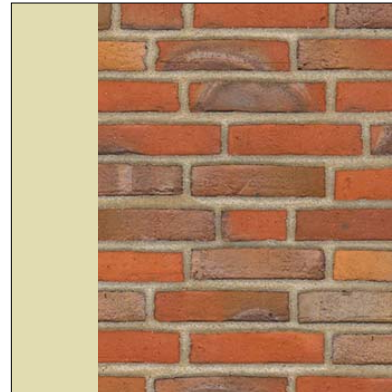
Standaard sanitair toilet*

- Hangtoilet met inbouwreservoir, Sphinx type 300 - 22 (of gelijkwaardig)
- Spoelknop met spoelonderbreking, Geberit type samba (of gelijkwaardig)
- Kunststof closetzitting met deksel, kleur wit
- Fontein met fonteinkraan, muurbuis en sifon, Sphinx type 300 - 36 (of gelijkwaardig)

Standaard sanitair badkamer*

- Wastafel, Sphinx type 300 - 60 (of gelijkwaardig)
- Wastafelmengkraan, Grohe type costa L (of gelijkwaardig)
- Douche thermostaatkraan, Grohe, type groheterm 1000 (of gelijkwaardig), glijstang
- Gelijkvloerse douche met RVS afvoerputje 150 x 150 mm, zonder spatwand

* Indien gewenst kan in een showroom alternatief sanitair en tegelwerk worden gekozen en worden aan geboden als meerwerk.



Heeft u een voorkeur voor een andere uitstraling? Binnen de vaste prijzen zijn vele verschillende soorten baksteen en kleuren leverbaar.

Bouwkundige meerwerkopties	W-installatie meerwerkopties	E-installatie meerwerkopties
Binnenwanden incl. lichtpunten en deur (gebaseerd op ontwerp 5,40 x 10,10 m)	Vloerverwarming begane grond of in het hele huis	Extra enkele wandcontactdoos (WCD)
Extra kamer op 1e verd. type A	op aanvraag*	€ 100
Extra kamer op 2e verd. type A	Aftapbare buitenkraan voorgevel	€ 110
Trapkast woning A	€ 194	Extra dubbele WCD
Extra kamer op 1e verd. type C	Aftapbare buitenkraan achtergevel	€ 11
Trapkast woning C	€ 268	Dubbele WCD i.p.v. enkele
Extra kamer op 2e verd. type D	HWA achterzijde met stalen onder eind	€ 126
Overige binnenwanden	€ 194	Buiten WCD op gevel incl. schakelaar
Extra binnendeur	Douche vervangen door ligbad 80 x 180	€ 110
Wanden sausklaar	€ 331	Extra lichtpunt incl. schakelaar
Stucwerk wanden	Ligbad 80 x 180 als aanvulling op douche	€ 95
Schuifdeur i.p.v. dubbele tuindeuren	Extra wastafel incl. leidingwerk	Loze leiding
Rookkanaal t.b.v open haard	€ 483	€ 74
Lichtkoepel bovenste verdieping Ronde koepel ca. 60 cm	Handdoekradiator i.p.v. standaard (capaciteit in overleg)	
Lichtkoepel bovenste verdieping Vierkante koepel ca. 100 cm	€ 131	

* De exacte prijs is afhankelijk van de daadwerkelijke situatie. Deze prijs kunt u graag bij de architect opvragen.

Afwijkend sanitair en tegels kunnen worden uitgezocht in een showroom en kan als meerwerkoptie worden aangeboden.

Alle prijzen zijn inclusief btw.

JAN BOCHMANN ARCHITECTEN

Jan Bochmann Architecten
KNSM-Laan115
1019 LB Amsterdam

020-4222044 / 06-28361754
www.janbochmann.nl
info@janbochmann.nl

VanPijkerenBouw
Ommen

Van Pijkeren Bouw
Brink 31
7731 TD Ommen

0529-452775
www.vanpijkerenbouw.nl
info@vanpijkerenbouw.nl



Disclaimer

De in deze brochure getoonde ontwerpen worden in Amsterdam of Almere aangeboden en gerealiseerd door het bouwteam van Jan Bochmann Architecten en Van Pijkeren Bouw. Op andere locaties kan Jan Bochmann u verder helpen om een geschikte aannemer te vinden.

Het auteursrecht voor de in deze brochure getoonde ontwerpen ligt volledig bij Jan Bochmann Architecten. Deze ontwerpen mogen niet zonder uitdrukkelijke toestemming van Jan Bochmann worden gebruikt of aan beschikking worden gesteld aan derden.

Mijn Vide woning