

Patio House



weberdejong

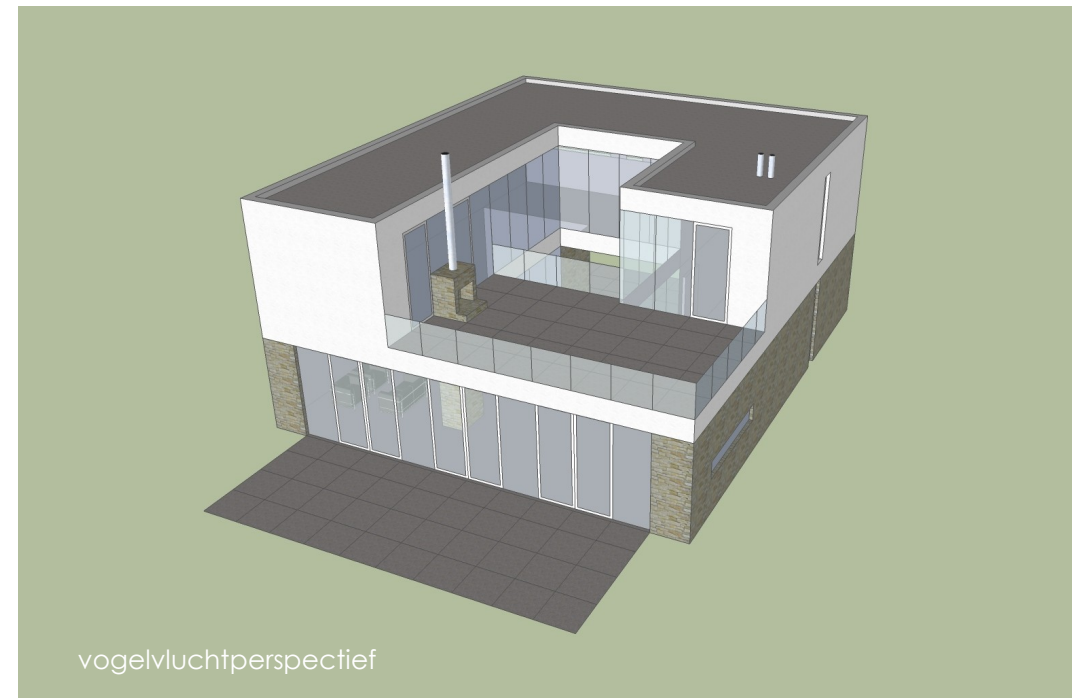
a r c h i t e c t e n

PatioHouse

Patiohouse is een woningconcept van WeberdeJong architecten te Rotterdam dat is ontworpen vanuit het streven om architectonisch hoogwaardige woningen te ontwikkelen die door hun intrinsieke kwaliteiten meervoudige toepassingen mogelijk maken. Het is de bedoeling dat architectuur hierdoor binnen het bereik van een brede doelgroep komt waarbij het woningconcept zowel individueel als collectief in vele variaties is toe te passen.

Het ontwerp van de woning is gebaseerd op het ruimtelijke concept van de patio; een centrale (buiten)ruimte waaromheen de woning is georganiseerd. De basisvorm van de woning is een rechthoekige massa van 12 m breed, 14 m lang en 7 m hoog die is gemodelleerd tot een gearticuleerd volume met diverse uitsnijdingen.

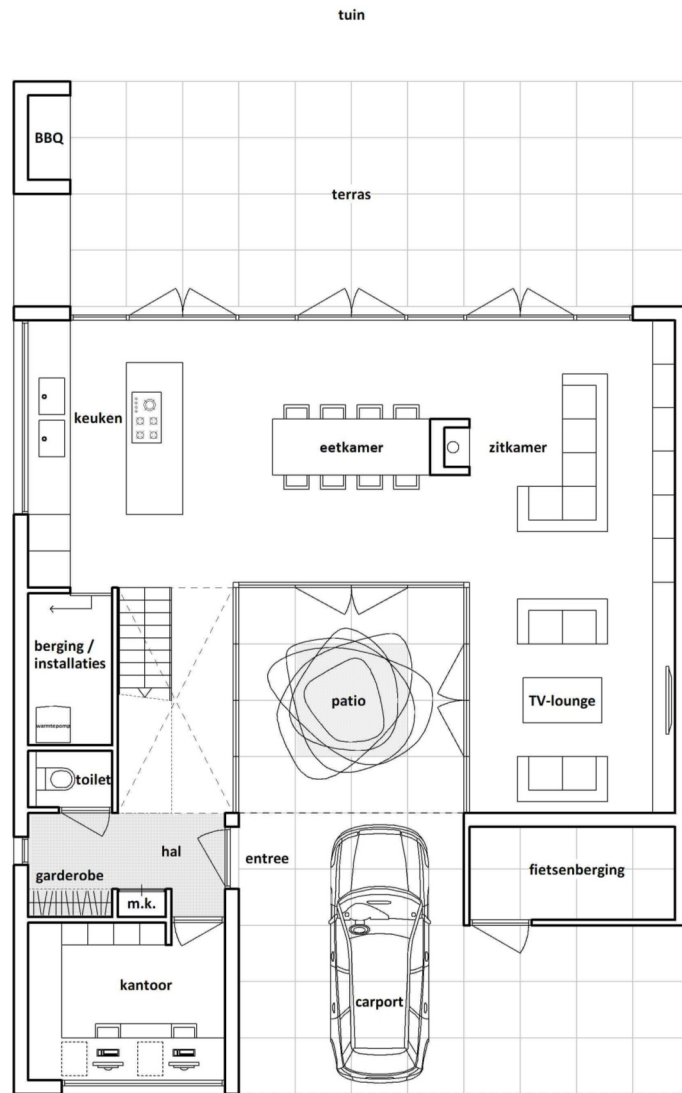
In het midden van de massa is een vierkant van 4 x 4 m uitgesneden waardoor er een patio ontstaat. Deze patio vormt het ruimtelijke hart van de woning en maakt het mogelijk dat er van alle zijden daglicht naar binnen komt en er interessante zichtlijnen dwars door de woning ontstaan. Ten behoeve van twee belangrijke functies is de massa nog verder uitgesneden. Aan de voorzijde op de begane grond is een volume van 8 x 4 m uitgesneden om de (overdekte) entree van de woning te maken en aan de achterzijde op de 1^e verdieping is een zelfde volume van 8 x 4 m uitgesneden om een royaal dakterras te maken. Door deze beide uitsnijdingen is er via de patio een ruimtelijke verbinding ontstaan tussen de voorzijde en achterzijde van de woning. De woonfuncties op de begane grond bestaan uit in elkaar overlopende open ruimtes die georganiseerd zijn rondom de patio. De slaapkamers op de verdieping zijn allemaal bereikbaar via een overloop die eveneens rondom de patio is gesitueerd. Hierdoor ontstaat er een functioneel logische woning met buitengewone ruimtelijke kwaliteiten. De buitengevels zijn zoveel mogelijk gesloten en hebben alleen openingen als dit noodzakelijk is in verband met daglicht of wenselijk is in verband met uitzicht. De patiogevels zijn volledig van glas en zorgen voor ruim voldoende licht, lucht en ruimte in de woning. Op deze wijze ontstaat er een interessante wisselwerking tussen gesloten en open. De patio is het verbindende element en zorgt ervoor dat deze tegengestelde karakters tegelijkertijd waarneembaar zijn.



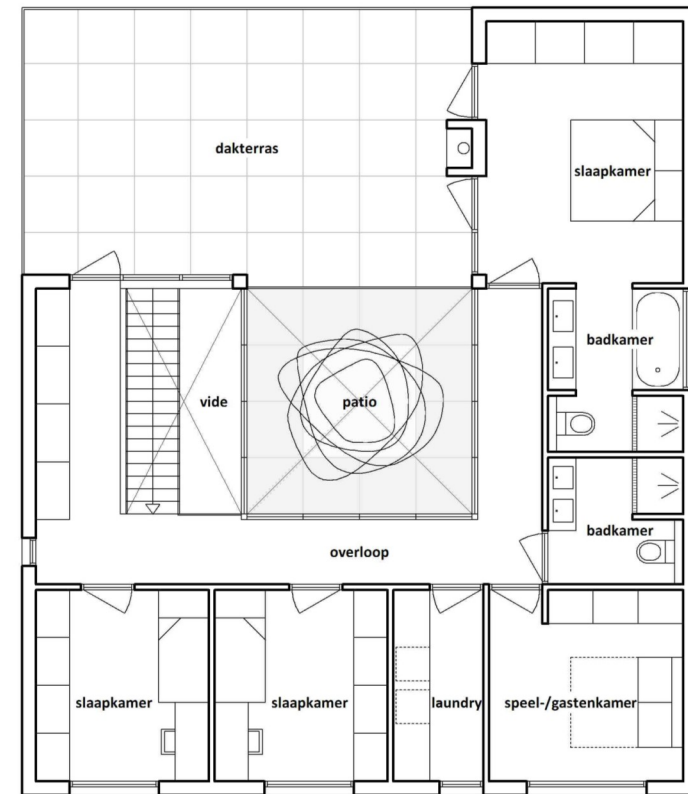
vogelvluchtperspectief



aanzicht straatzijde



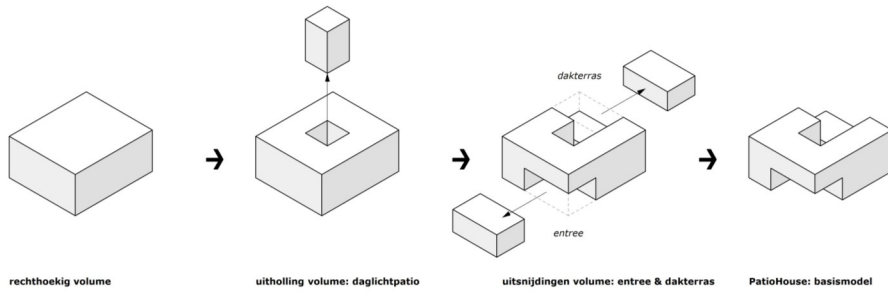
plattegrond begane grond



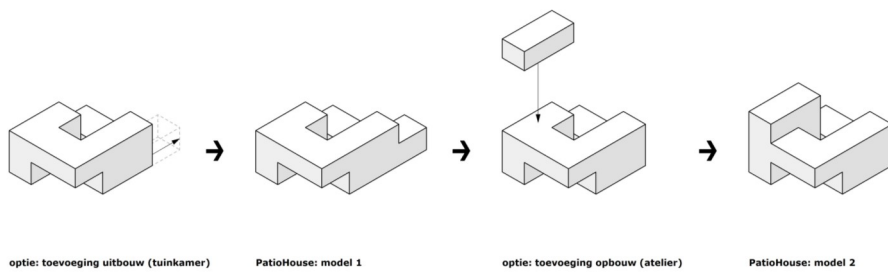
plattegrond 1e verdieping



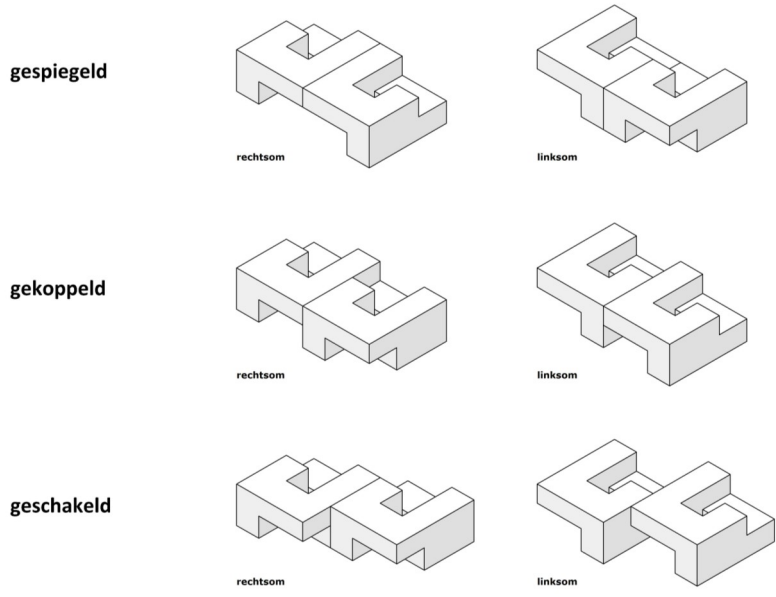
concept



varianten



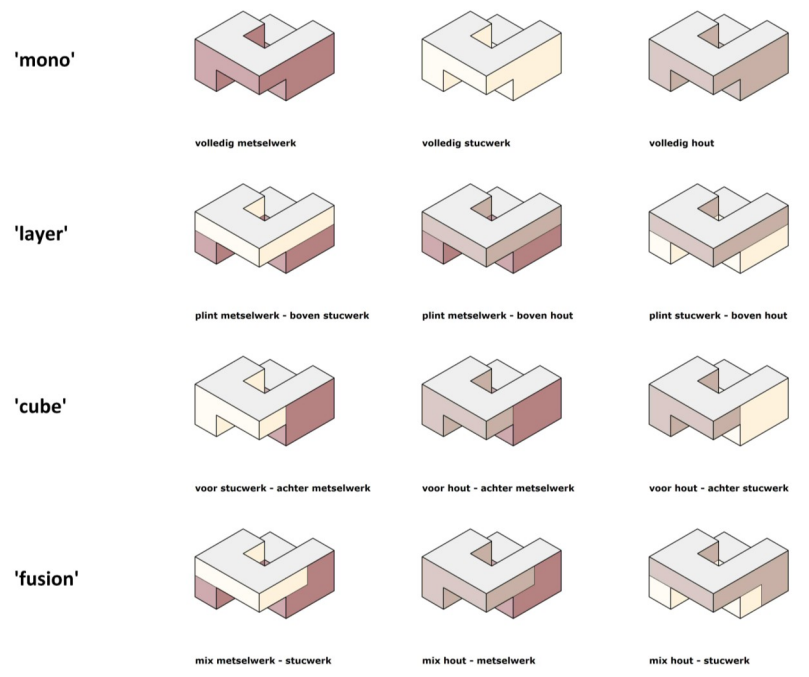
repetitiemogelijkheden



varianties op het concept

Op het basisconcept van de woning zijn tal van varianties mogelijk; de maatvoering is variabel en kan aangepast worden aan het beschikbare kavel, er zijn diverse uitbreidingsopties mogelijk met elk een eigen functie en karakter (ateliersruimte boven, tuinkamer beneden), de woning kan in meervoud worden toegepast (gespiegeld, gekoppeld, geschakeld) ten behoeve van collectief particulier opdrachtgeverschap (CPO) en voor de gevels is een palet aan materialen en kleuren mogelijk. Daarnaast is er volledige keuzevrijheid in de afwerking van het interieur. Kortom een woning met een sterk basisconcept die met maatwerkoplossingen eenvoudig aan individuele wensen is aan te passen.

keuze gevelmaterialen



verschillende kleuren en gevelmaterialen mogelijk

diverse soorten metselwerk,

gevelstucwerk,

metalen profielplaten,

houten geveldelen (naturel of in kleur),

vlakke gevelbeplating,

...en tal van combinaties.





variant 1: met uitbreiding

extra verdieping (36 m²) met bijvoorbeeld een slaapkamer of atelierruimte



vogelvluchtperspectief



aanzicht tuinzijde



aanzicht straatzijde

variant 2: geschakeld

entreegebieden en dakterrassen gescheiden



vogelvluchtperspectief



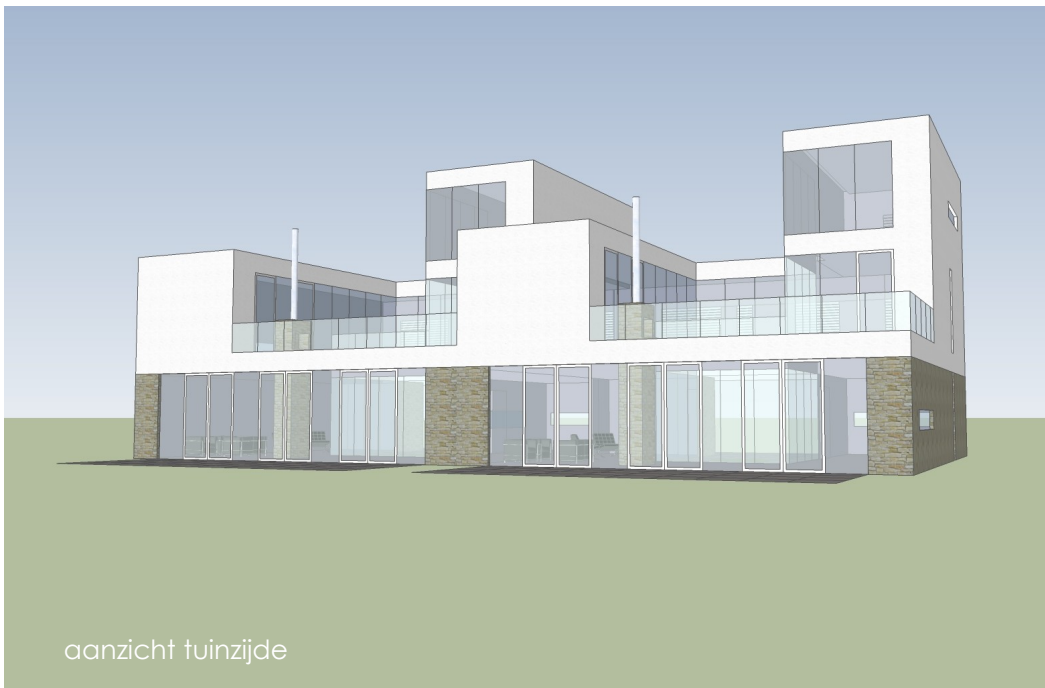
aanzicht tuinzijde



aanzicht straatzijde

variant 3: geschakeld & uitbreiding

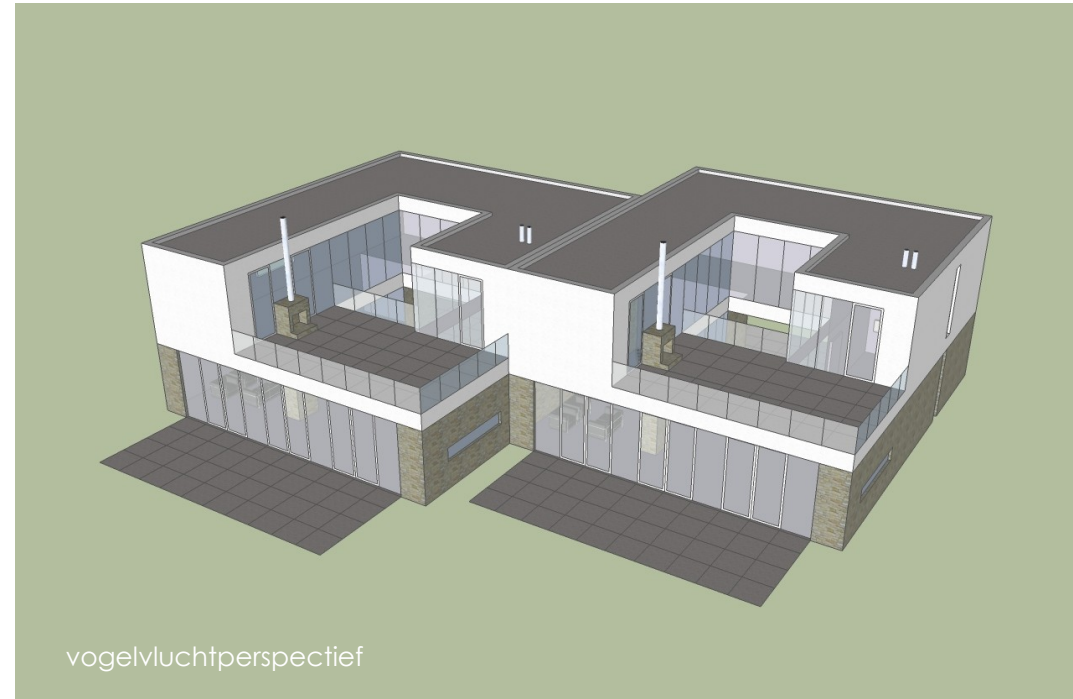
entreegebieden en dakterrassen gescheiden



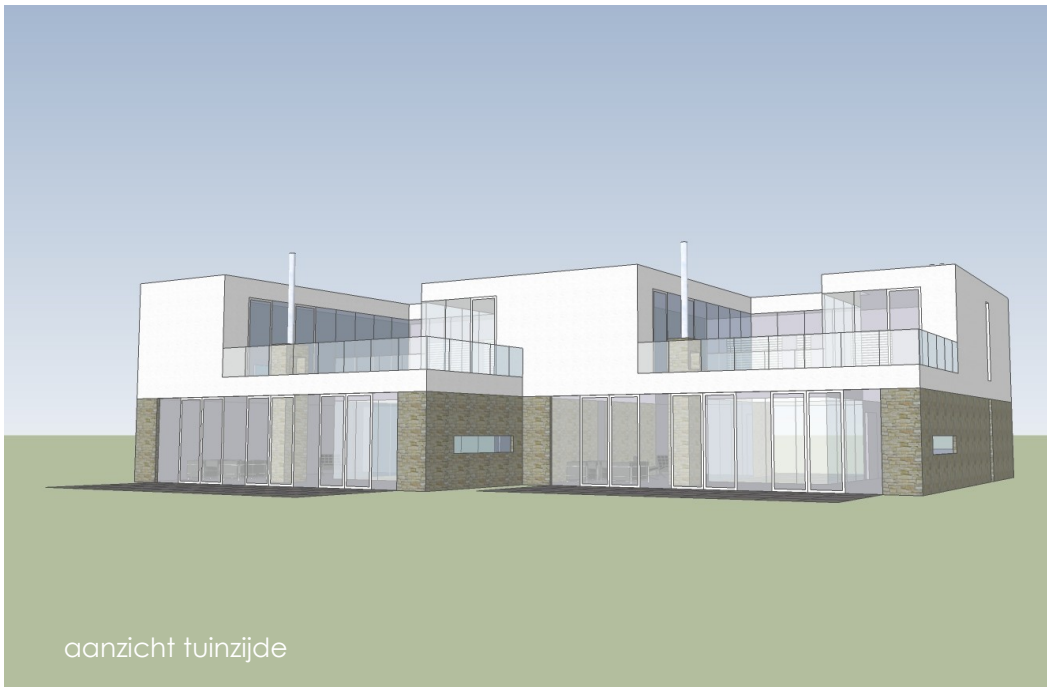
variant 4 geschakeld

& verschoven

entreegebieden en dakterrassen gescheiden



vogelvluchtperspectief



aanzicht tuinzijde



aanzicht straatzijde

variant 5: geschakeld

& verschoven met
uitbreiding

entreegebieden en dakterrassen gescheiden



vogelvluchtperspectief



aanzicht tuinzijde



aanzicht straatzijde

variant 6: gespiegeld

linksom

entreegebieden gescheiden en dakterrassen gekoppeld



vogelvluchtperspectief



aanzicht tuinzijde

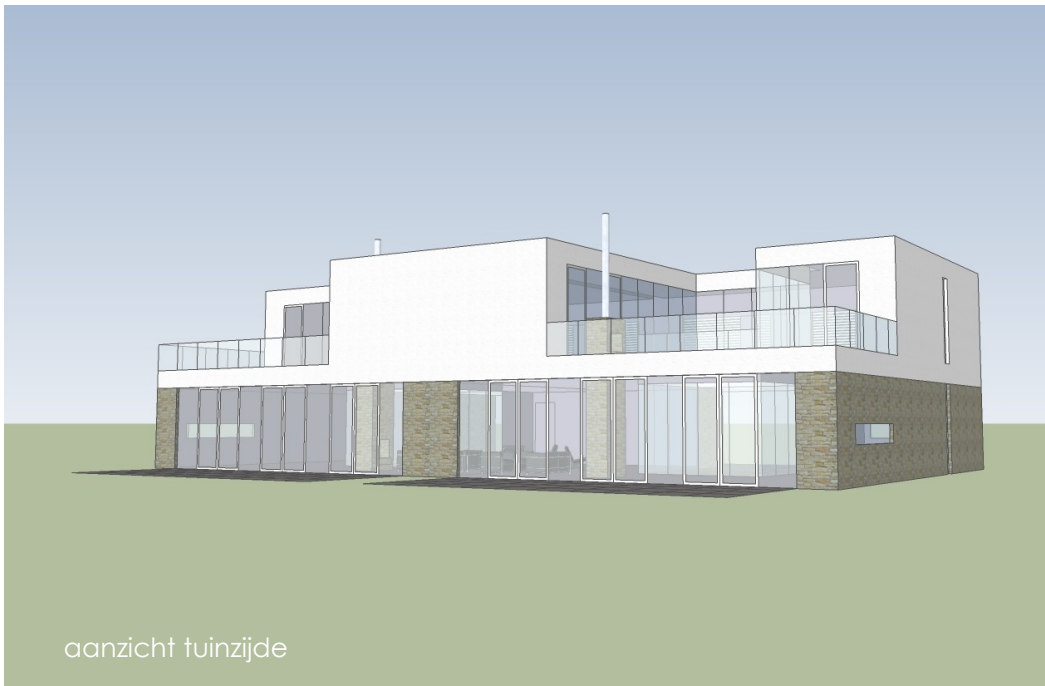
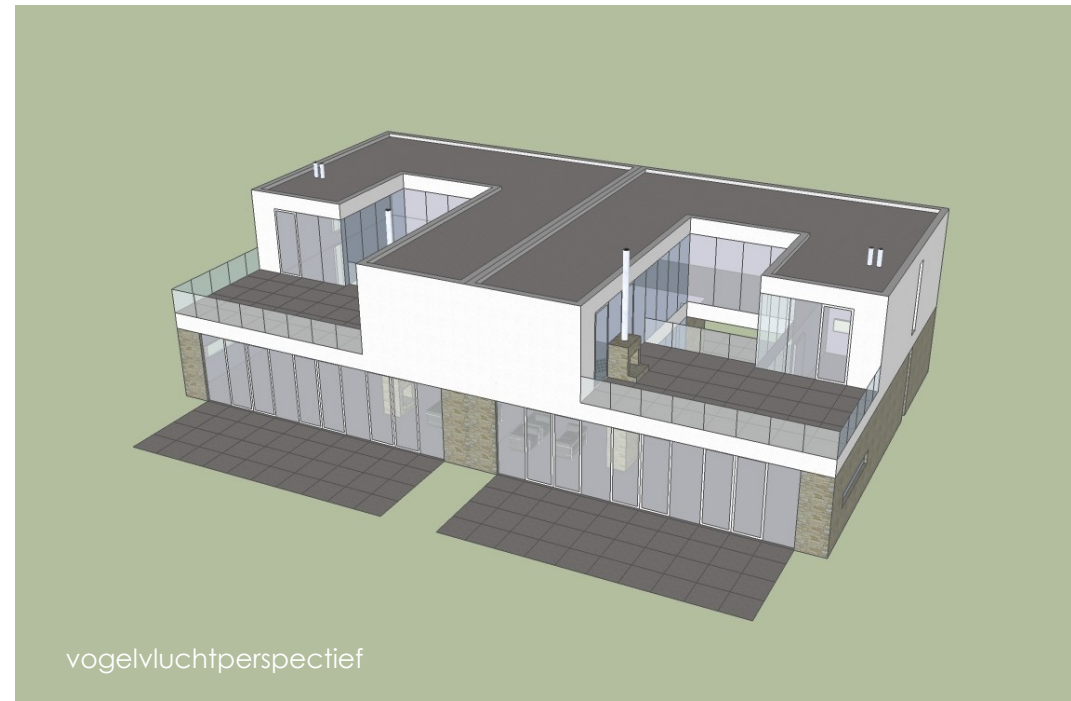


aanzicht straatzijde

variant 7: gespiegeld

rechtsom

entreegebieden gekoppeld en dakterrassen gescheiden



kenmerken PatioHouse:

vrijstaand of geschakeld

woonoppervlak: 260 m²

bruto inhoud: 730 m³

bouwhoogte: 7 m

bouwkosten: € 385.000,- (richtprijs)

diverse duurzame bouw- en energieconcepten mogelijk

zowel traditioneel als prefab te bouwen

carport



interieurimpressie patio



interieurimpressie woonkamer



exterieurimpressie achtergevel



exterieurimpressie achtergevel



exterieurimpressie zij- en voorgevel

Rotterdam, maart 2014

Disclaimer:

Het ontwerpconcept PatioHouse is intellectueel eigendom van WeberdeJong architecten te Rotterdam. De inhoud van deze brochure is auteursrechtelijk beschermd en mag zonder schriftelijke goedkeuring van WeberdeJong architecten niet worden vermenigvuldigd, gepubliceerd of anderszins worden gebruikt voor doeleinden anders dan promotie van WeberdeJong architecten.



weberdejong

a r c h i t e c t e n

Joke Weber interieurarchitect

M: 06-38042060

Gerard de Jong architect

M: 06-48042178

Van der Duijn van Maasdamweg 570

3045 PE Rotterdam

T: 010 - 404 68 63

E: info@weberdejong.nl

www.weberdejong.nl