

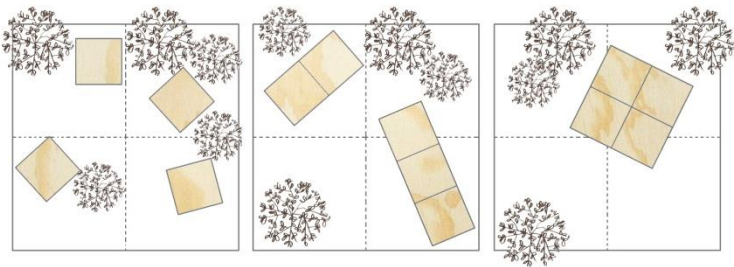
# slim fit

Een slimme en slanke, vrijstaande PERMANENTE woning van 49,2 m<sup>2</sup> b.v.o. in Almere Poort.

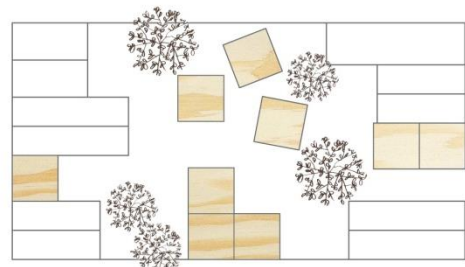
In een klein en vol gebouwd land als Nederland kunnen wij ons niet permitteren dat het fenomeen 'Tiny House' een modegril is. Deze prijsvraag biedt de kans om het concept 'klein wonen' verder te ontwikkelen en breder toepasbaar te maken. SLIM FIT laat zien dat ruimtelijk en identiteitsvol wonen ook binnen een minimale voetprint mogelijk is, en klein wonen niet hoeft te betekenen dat je afscheid moet nemen van alles wat je bezit.

## SLIM FIT: flexibele inpassing

SLIM FIT is een zeer slanke, maar volwaardige woning die met 16,4 m<sup>2</sup> voetprint weinig grond inneemt en dus aan stedelijke verdichting meewerkt. Het slimme, flexibele ontwerp kent veel toepassingsmogelijkheden. SLIM FIT kan vrijstaand, geschakeld of tussen bestaande gebouwen worden geplaatst. Door zijn compacte voetprint kan deze typologie een gevel aanvullen, in een stedelijk hof geïntroduceerd worden, of verdichting leveren in een te ruim opgezet project, zoals bijvoorbeeld woningbouwplannen uit de jaren 60 en 70.



SLIM FIT vrijstaand of geschakeld



SLIM FIT als aanvullend gebouw



SLIM FIT vrijstaand, tussen de bomen



SLIM FIT in een stedelijk hof



SLIM FIT vult een bestaande gevel in

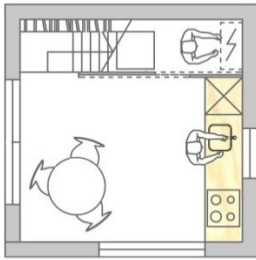
## SLIM FIT: flexibele organisatie en kosten

Voor Almere Poort wordt een vrijstaande SLIM FIT met maar één blinde gevel en drie gevels met openingen gepresenteerd: een compacte, maar lichte en ruimtelijke parkvilla. De inhoudelijke organisatie van de woonlagen is gebaseerd op de drie basiswoonfuncties: koken en eten, wonen en ontspannen, slapen en verzorgen. Deze drie functies kunnen naar eigen voorkeur op een willekeurige andere verdieping gesitueerd worden.

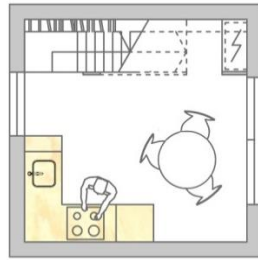
Vaak zien we bij kleine woningen dat ruimtegebrek voor op maat gemaakte, en dus kostbare, onderdelen zorgt. Bij SLIM FIT kunnen keukenblok, sanitair en losse meubels qua afmeting standaard zijn en dus een eenvoudige en betaalbare uitvoering hebben. In dit voorstel is de verticale aansluiting door een simpele, vurenhouten molenaarstrap gedaan. De overige voorgestelde interieurelementen, zoals (boeken)planken die

op de trap zijn gemonteerd en de opgebouwde schuifpanelen die de ruimtes afsluiten, zouden van een betaalbare beplating gemaakt kunnen worden, zoals osb of multiplex.

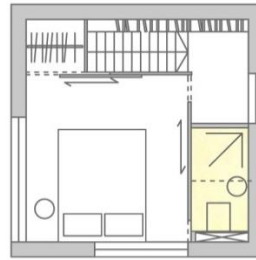
Omdat SLIM FIT is ontworpen voor verschillende toepassingsmogelijkheden zijn de plattegronden, de gevelindeling en de uitvoering van de vaste elementen flexibel vormgegeven. Het keukenblok en de badkamer kunnen ook anders georiënteerd worden. Het wordt dan mogelijk om extra installaties op de bovenste etage te plaatsen, zoals bijvoorbeeld een CV ketel. In Almere Poort is de woning op stadsverwarming aangesloten, maar in een andere regio is een CV ketel wellicht noodzakelijk. Door deze flexibiliteit functioneert SLIM FIT ook goed met twee of zelfs drie blinde gevels en kan de woning op diverse manieren geschakeld worden zonder ruimtelijke kwaliteit te verliezen: in een cluster van twee of vier woningen, in een rijtje, etc.



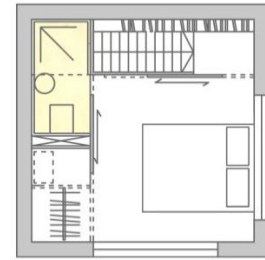
BG voorgesteld



BG alternatief



2<sup>de</sup> verd. voorgesteld



2<sup>de</sup> verd. alternatief

#### SLIM FIT is energiezuinig en duurzaam:

- Om de muren zo slank mogelijk te houden wordt de woning in houtskelet gebouwd. De binnenzijde van de dragende hsb-wanden worden volledig met ultrasterke en brandwerende *Kerto* beplating bekleed. Hierdoor wordt een zeer sterke massieve wandopbouw gerealiseerd en kan de ruwbouw in het zicht blijven, wat scheelt in ruimte en afwerkingskosten. Om dezelfde reden wordt ervoor gekozen om de buitengevel af te werken met hout. Een houtskelet is daarnaast duurzaam, omdat het recyclebaar is, snel te bouwen en licht vervoerbaar.
- De houtskeletbouw zou bijvoorbeeld met vlas geïsoleerd kunnen worden. Vlas is een reststof uit de linnenindustrie, die eenvoudig te recyclen is. Naast het vasthouden van warmte, hebben vlasvezels een natuurlijk vochtregulerend vermogen. Vlas kan als het ware ademen. Hierdoor krijgen schimmels en vochtplekken geen kans en wordt voor een gezonder klimaat gezorgd. Een goed isolerend vegetatiedak valt eveneens binnen de mogelijkheden.
- De flexibele plattegrond maakt verschillende gevelorganisaties mogelijk. Hierdoor kan, onafhankelijk van de locatie van de woning, optimaal gebruik worden gemaakt van zonwarmte en natuurlijke ventilatie. Door de grote glasoppervlaktes naar de zon te oriënteren worden de ondiepe ruimtes op natuurlijke wijze verwarmd. De warmte kan in de ruimtes vastgehouden worden door het sluiten van de schuifpanelen. De positionering van meerdere, kleinere ramen tegenover elkaar, of in een hoek ten opzichte van elkaar, zorgt voor natuurlijke ventilatie en snelle verkoeling van de slanke woning. In de zomer blijven de grote glasoppervlaktes koel met behulp van buitenzonwering. Een te openen dakraam kan voor extra uitvoer van warmte zorgen.



*slim fit*

Schuifpanelen houden de warmte in iedere verdieping