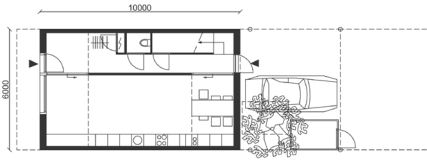
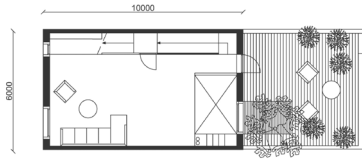




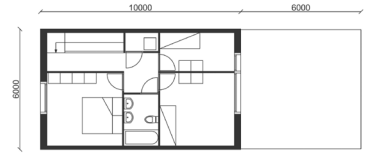
woning met terras



begane grond



1e verdieping



2e verdieping



EEN RIANTE WONING

met de mogelijkheid van een kantoor-aan-huis.

Het huis is overzichtelijk en ruim. Het heeft een licht trappenhuis met makkelijke rechte trappen.

-de begane grond: de ruimte aan de straat is te gebruiken als kantoor, atelier of als (extra) woonkeuken.

-eerste verdieping: de woonverdieping biedt toegang tot een ruim terras. Via een vide met een groot raam komt er licht tot diep in de woning.

-tweede verdieping: drie slaapkamers met een royale badkamer

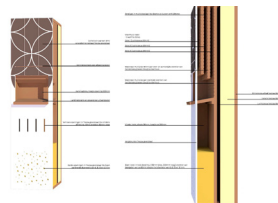
-dak: via een daklicht te betreden grasdak biedt ruimte voor het opstellen van zonnepanelen en -boilers.

Varianten

Deze woning is in de breedte aan te passen van 5,1m tot 7,2m.

Materialisering gevel

- metselwerk
- horizontale banden in grĳze (diervriendelijke) gevelbeplating
- aluminium ramen in houten kozĳnen
- terras met FSC hardhouten vloerdelen
- energie efficiĳente installaties



diervriendelijke gevelbeplating

DE ARCHITECT ALS COACH

Dit huis biedt veel ontwerprijheid. Niet alleen voor wat betreft de plattegronden maar ook in het toevoegen van extra's. We kunnen u de mogelijkheden tonen en assisteren in het ontwerp- en bouwproces.

RUIMTELAB

Een opdracht is geslaagd als de bewoners tevreden zijn met het resultaat. RUIMTELAB heeft inmiddels ruime ervaring met particulieren die u graag vertellen over hun samenwerking met ons.

RUIMTELAB ontwerpt woningen die op een eenvoudige manier aangepast kunnen worden aan de wensen van zijn bewoners. RUIMTELAB is een klein bureau met een compacte organisatie. Dit is een bewuste keuze. Afhankelijk van het project werken we samen met specialisten uit ons netwerk.

PRIJSINFORMATIE

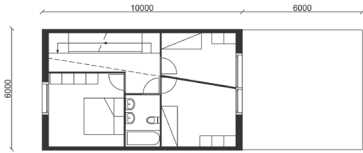
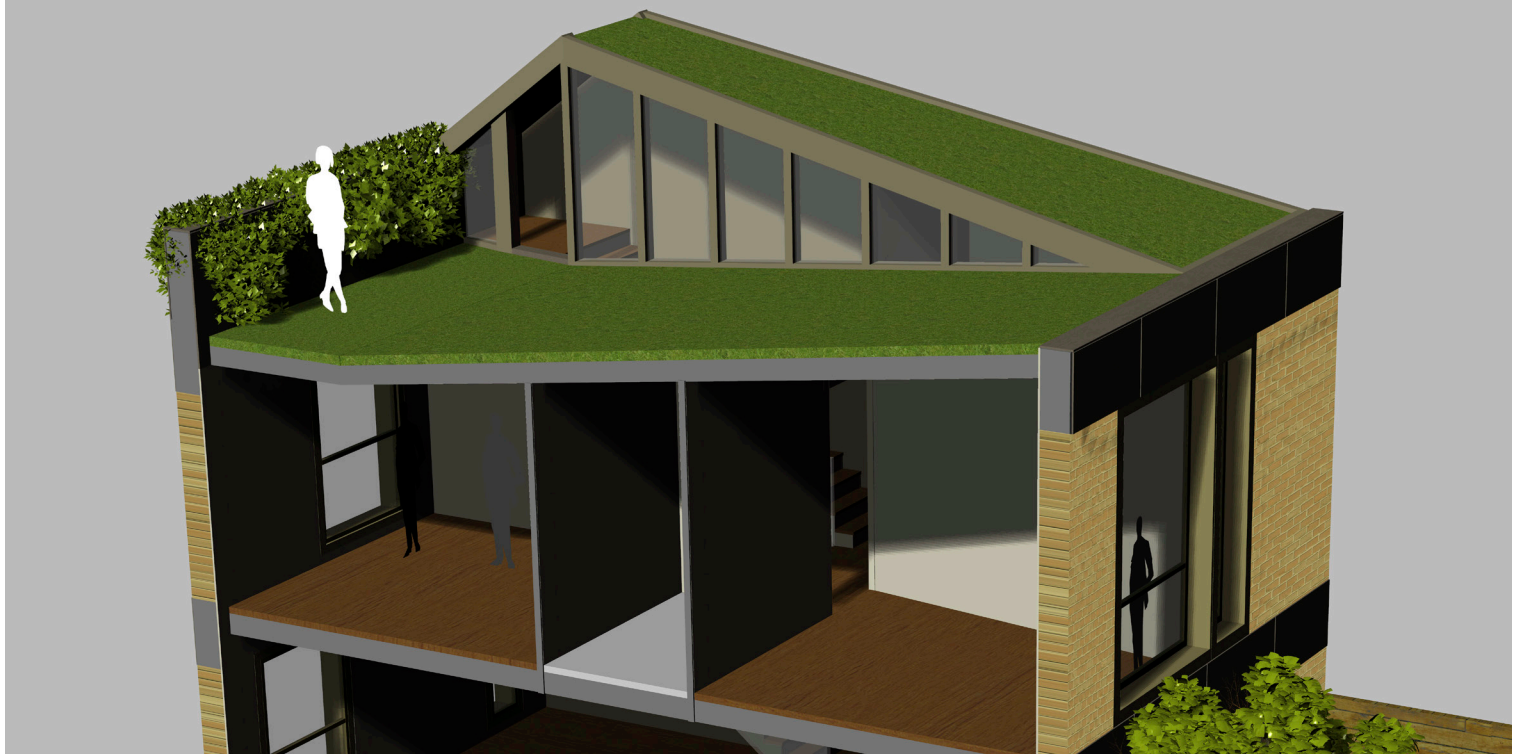
Variant 5,4m breed
 Indicatieve grondkosten: € 125.500,-
 Bouwbudget: € 215.000,-
 Bijkomende kosten: € 32.000,-
 VON prijs (klasse C) € 372.500,-

Variant 6,0m breed
 Indicatieve grondkosten: € 139.500,-
 Bouwbudget: € 226.000,-
 Bijkomende kosten: € 34.000,-
 VON prijs (klasse C) € 399.500,-

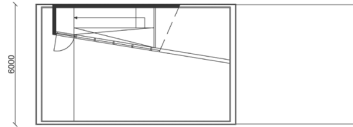
*prijzen zijn exclusief parkeervoorziening (€ 26.000,-)
 ** prijzen zijn inclusief btw

contactpersoon: architect Ir. Jacques Vink
 Delftseplein 36v
 3013 AA Rotterdam
 m: 06 - 24272884
 tel: 010 - 4127713
 e: info@ruimtelab.nl
 w: www.ruimtelab.nl

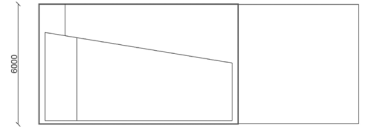




2e verdieping variant dakopbouw



dakopbouw



dakaanzicht



VARIANT DAKOPBOUW

met de mogelijkheid van een kantoor-aan-huis.

Het huis is overzichtelijk en ruim. Het heeft een licht trappenhuis met makkelijke rechte trappen.

-de begane grond: de ruimte aan de straat is te gebruiken als kantoor, atelier of als (extra) woonkeuken.

-eerste verdieping: de woonverdieping biedt toegang tot een ruim terras. Via een vide met een groot raam komt er licht tot diep in de woning.

-tweede verdieping: drie slaapkamers met een royale badkamer

-dak: een dakopbouw biedt extra ruimte en toegang tot een groen dakterras.

Varianten

Deze woning is in de breedte aan te passen van 5,1m tot 7,2m.

Materialisering gevel

- metselwerk
- horizontale banden in grĳze gevelbeplating
- aluminium ramen in houten kozijnen
- terras met FSC hardhouten vloerdelen
- energie efficiĳente installaties

DE ARCHITECT ALS COACH

Dit huis biedt veel ontwerpvrĳheid. Niet alleen voor wat betreft de plattegronden maar ook in het toevoegen van extra's. We kunnen u de mogelijkheden tonen en assisteren in het ontwerp- en bouwproces.

RUIMTELAB

Een opdracht is geslaagd als de bewoners tevreden zijn met het resultaat. RUIMTELAB heeft inmiddels ruime ervaring met particulieren die u graag vertellen over hun samenwerking met ons.

RUIMTELAB ontwerpt woningen die op een eenvoudige manier aangepast kunnen worden aan de wensen van zijn bewoners. RUIMTELAB is een klein bureau met een compacte organisatie. Dit is een bewuste keuze. Afhankelijk van het project werken we samen met specialisten uit ons netwerk.



materiaal en kleuren

PRIJSINFORMATIE

Variant 5,4m breed
 Indicatieve grondkosten: € 125.500,-
 Bouwbudget: € 263.000,-
 Bijkomende kosten: € 34.000,-
 VON prijs (klasse D) € 422.500,-

Variant 6,0m breed
 Indicatieve grondkosten: € 139.500,-
 Bouwbudget: € 274.000,-
 Bijkomende kosten: € 36.000,-
 VON prijs (klasse D) € 449.500,-

*prijzen zijn exclusief parkeervoorziening (€ 26.000,-)
 ** prijzen zijn inclusief btw

contactpersoon: architect Ir. Jacques Vink
 Delftseplein 36v
 3013 AA Rotterdam
 m: 06 - 24272884
 tel: 010 - 4127713
 e: info@ruimtelab.nl
 w: www.ruimtelab.nl

