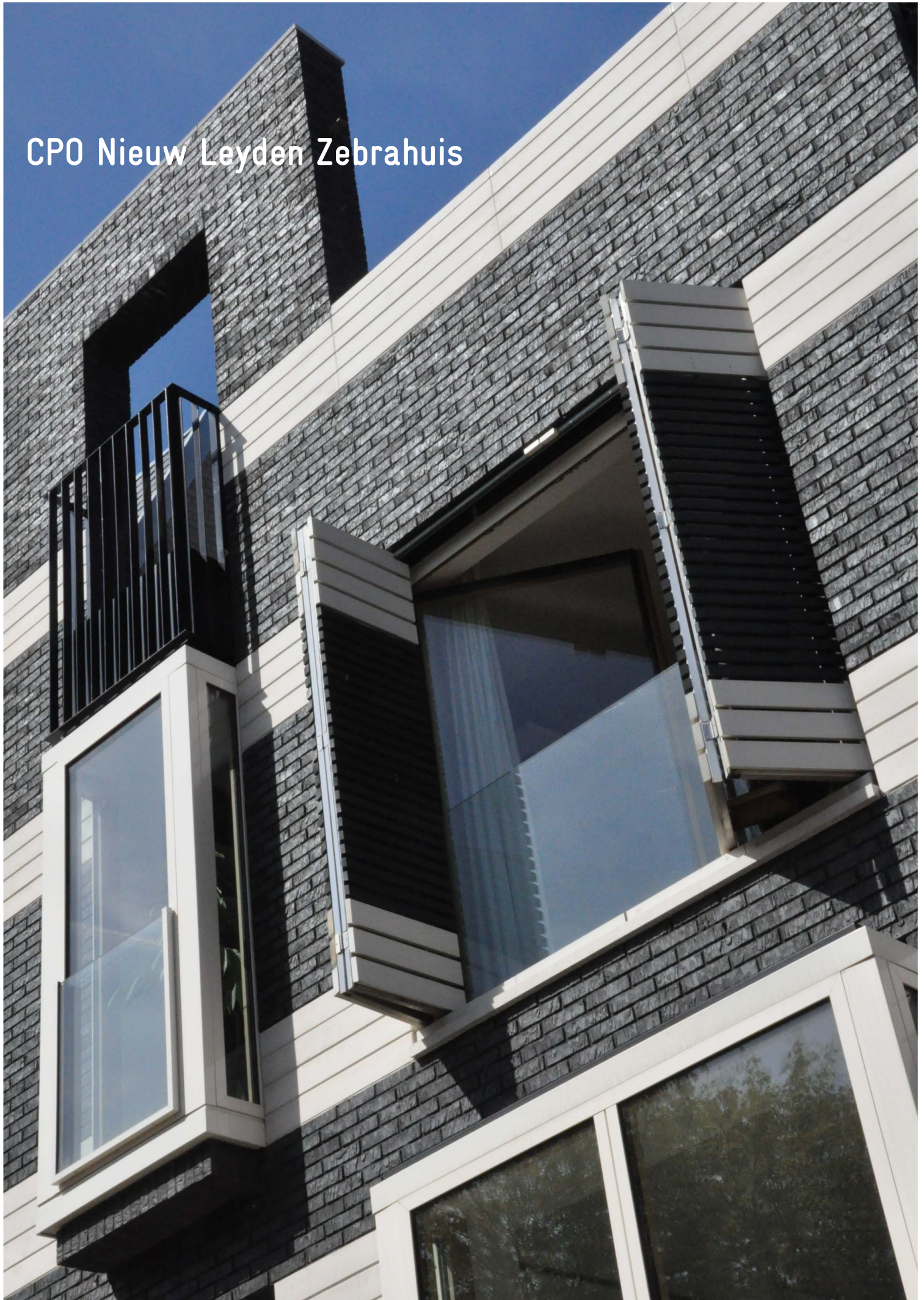
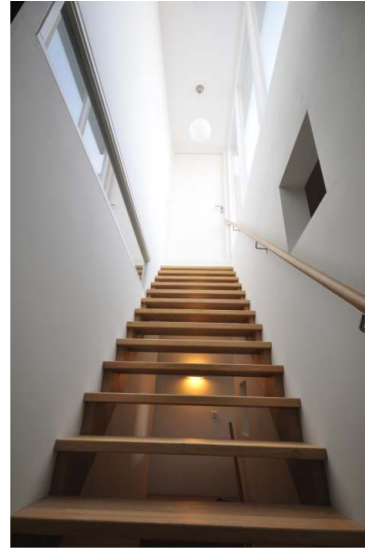
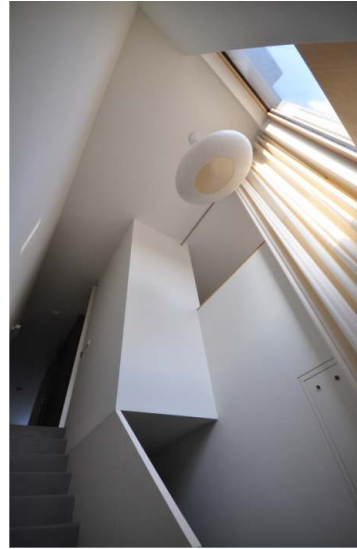
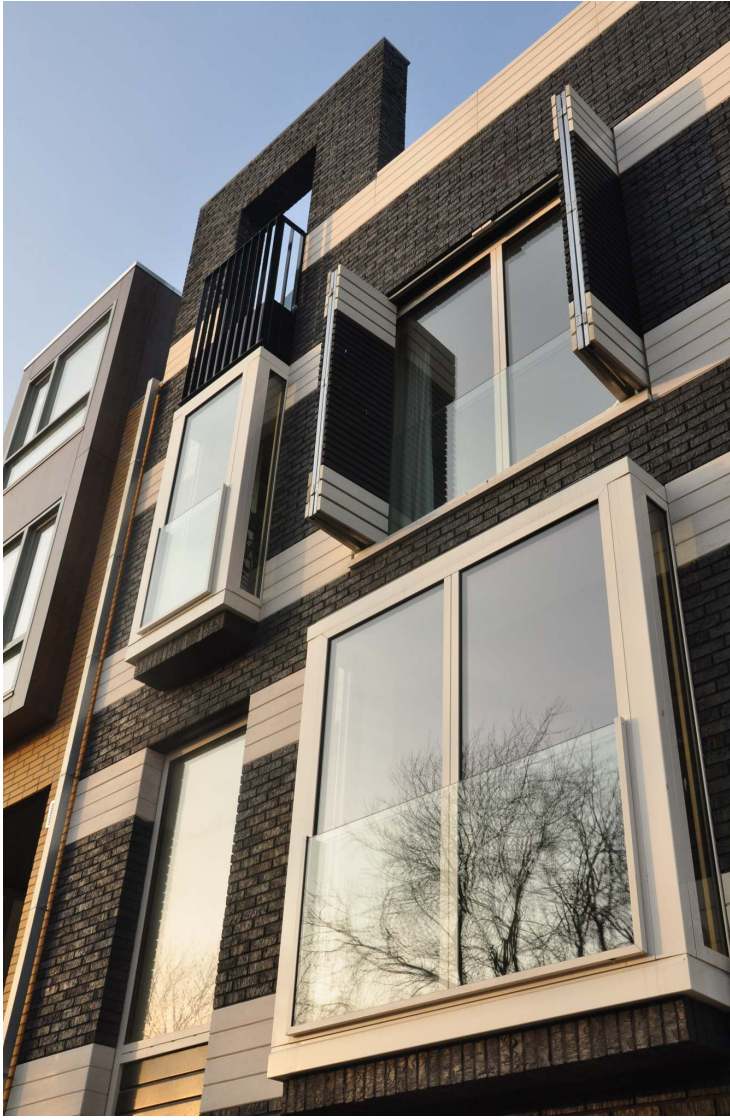


CPO Nieuw Leyden Zebrahuis



CPO in Nieuw Leyden



CPO in Nieuw Leyden

Nieuw Leyden is een herstructureringswijk op een oud slachthuisterrein en een stukje woonwijk in Leiden Noord. Om de wijk te revitaliseren worden hogere inkomensgroepen naar dit nieuwe stukje stad getrokken door het aanbieden van vrije (stads-)kavels.



Door de relatief grote diepte van de kavel kon het volledige woonprogramma met potentieel vier slaapkamers op twee verdiepingen worden gerealiseerd. Hierdoor ontstond ruimte om binnen de voorgeschreven bouwvelop veel buitenruimte te maken.

Het niveauverschil tussen maaiveld en begane grond is uitgenut voor het maken van een dubbelhoge entreehal met trap naar de woonverdieping. De layout van de woning is verder eigenlijk heel eenvoudig: op de verdiepingen is steeds een kern geplaatst met daarin de trappen, sanitair en keuken. Daaromheen zijn de vloeren zoveel mogelijk open gehouden. De kern zorgt voor een logische indeling maar laat de ruimtes tegelijkertijd in elkaar overvloeien. Met een grappig neveneffect: je kunt 'rondjes lopen' op de verschillende verdiepingen.

Dezelfde kern komt terug op het bovenste dakterras en vormt de scheiding tussen het 'ontbijtgedeelte' aan de straatzijde in de ochtendzon en

het achterterras waar tot in de late avonden van de zon kan worden genoten. Een grote plantenbak is hier onderdeel van de kern: gevuld met veel groen geeft dit het gevoel van een tuin. Het grote dakterras heeft stenen borstweringen die privacy geven, daarnaast wordt de ruimte begrensd door 2 doorstekende elementen: de schoorsteen aan de achterzijde en een stukje schijngewel aan de Marnixstraat. Een speels balkonnetje biedt hier een extra blik op de straat.

De ruimtes rondom de kern hebben flinke functionele maten en kunnen door het eventueel later toevoegen van wanden eenvoudig worden heringedeeld bij andere bewoning of gezinsuitbreiding. De trappen in de kern zijn royale steektrappen met een dubbelfunctie: door een grote pui aan het dakterras valt licht door de trap tot in het hart van de woonverdieping. Ook de inpandige badkamer wordt door het trappenhuis royaal van daglicht voorzien.

Programma:
1 woonhuis

Opdrachtgever:
Particulier

Aannemer:
AVT Interieurbouw

Gereed:
2009

