



Daf-architecten

Rotterdam / www.dafarchitecten.nl

Brochure Patiowoning

DE PATIOWONING

Woningtype:	Geschakeld, rij- of tussenwoning
Bebouwd oppervlak in m2 :	8 x 16,4 m, 118,5 m2
Woonoppervlak in m2:	195 m2
Inhoud in m3:	550 m3
Bouwhoogte:	6 m
Bouwsom:	richtprijs € 295.000,-
Inclusief realisatie / bouw?	ja
Energiezuinig:	ja: extra isolatie, HR installatie
Inclusief parkeeroplossing:	ja

Patio's

Door een Z-vormige plattegrond ontstaan er voor en achter de eengezinswoning ruime patio's. Beide vormen een overgang tussen binnen- en buitenwereld. De patio aan de straatzijde vormt een bijzondere entree en parkeerplaats. Aan de achterzijde van de woning ontstaat dankzij de patio een beschutte tuin. De beschutting die de omheinde en groen begroeide patio's bieden, maken de woning zeer geschikt als geschakelde woning in een stedelijke omgeving.

Woonprogramma

Ook binnen organiseert de Z-vorm van de plattegrond de ruimtelijke verdeling. Op de begane grond is naast een ruime entreehal één doorlopend woongedeelte te vinden, waarin zich de keuken en woonkamer bevinden. De Z-vorm maakt verschillende plekken in de grote ruimte en vergroot het raamoppervlakte voor extra licht en zicht. De openhaard vormt hier het centrale element, welke eveneens aan de gevel als markant element is te zien. Middels een open trap is er een mooie relatie tussen woon- en slaapverdieping.

De eerste verdieping van de woning heeft 3 á 4 slaapkamers en 2 badkamers. In de kelder is plaats voor een extra ruimte als hobbykamer of berging.

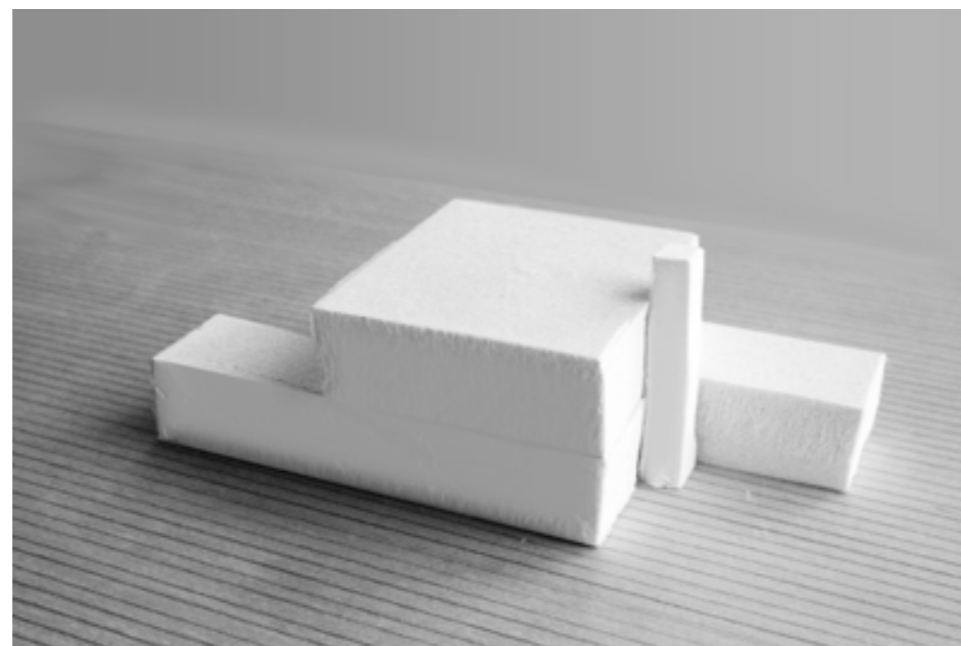
Materialisatie

De woning is kostenefficiënt gebouwd met eenvoudige middelen: kalkzandstenen muren en prefab betonnen vloeren. Isolatie en installatie zijn geoptimaliseerd. Extra isolatie, laagtemperatuur HR verwarming, gecombineerd met de grote massa, zorgen voor een prettig en duurzaam binnenklimaat.

De buitenzijde is uitgevoerd in contrasterende materialen: grof metselwerk met robuuste stenen, gecombineerd met stucwerk op de bovenlaag. De kozijnen zijn van strak & onderhoudsvrij aluminium.

Bouw

DaF-architecten heeft bij kleinere projecten een goede relatie opgebouwd met een vaste aannemer: Blanksma bouw uit Alphen aan de Rijn. Met deze aannemer zijn goede ervaringen opgedaan wat betreft het nakomen van afspraken, prijs en kwaliteit. Dit is echter geen verplichting: voor elk project worden in ieder geval nog minimaal twee andere aannemers benaderd om ook een prijs te bepalen. Vaak blijkt Blanksma bouw echter de beste aanbieding te hebben.

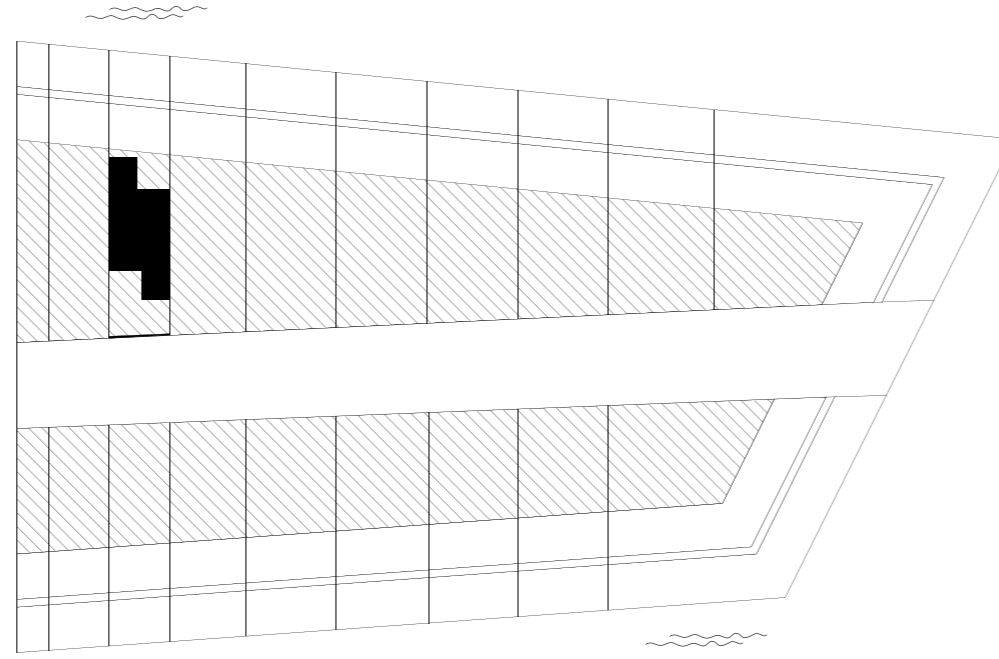


BESCHUTTE BUITENRUIMTES

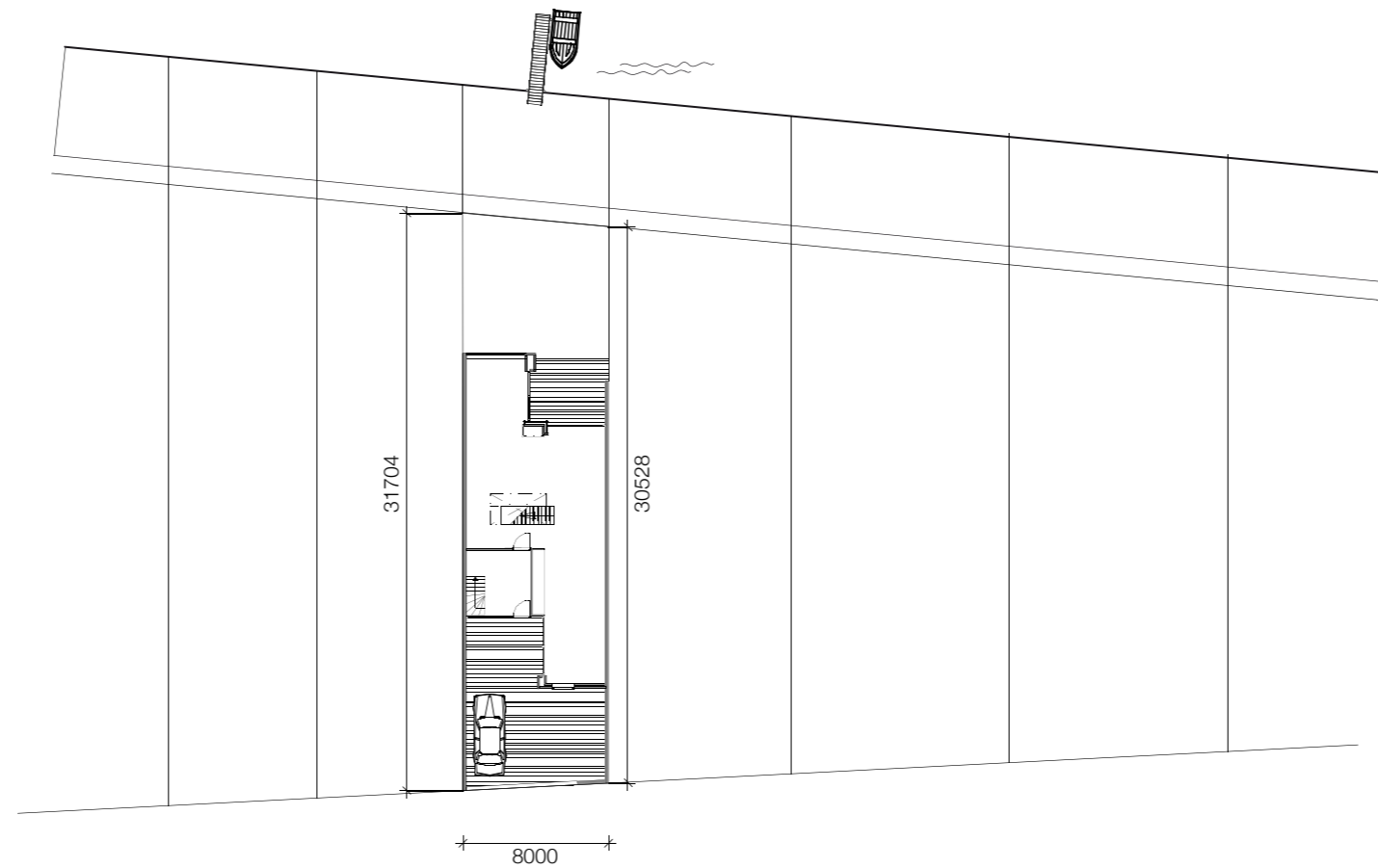
GEREALISEERDE PATIOWONING - IJBURG



EXTERIEUR & INTERIEUR

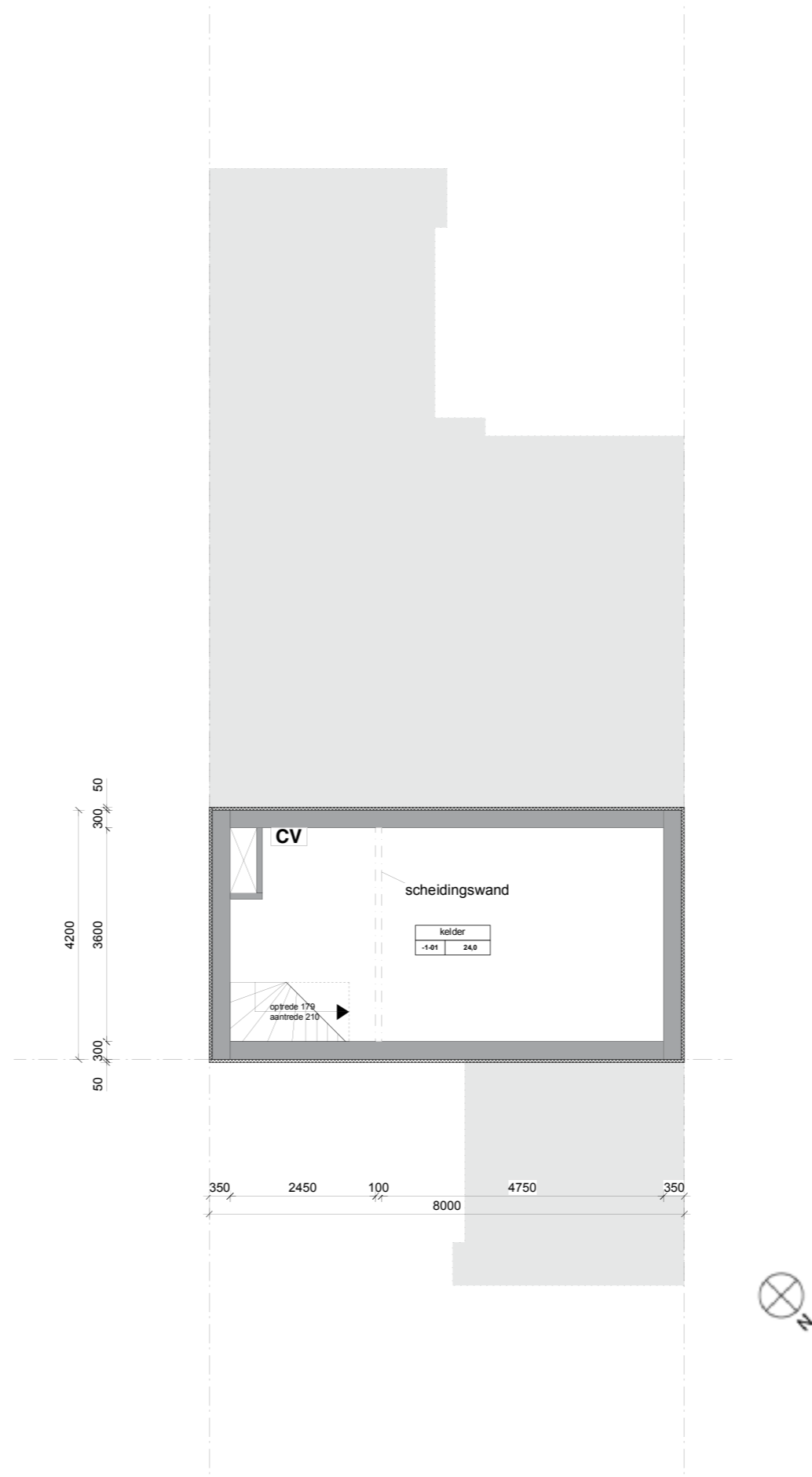


Situatie 1/1000

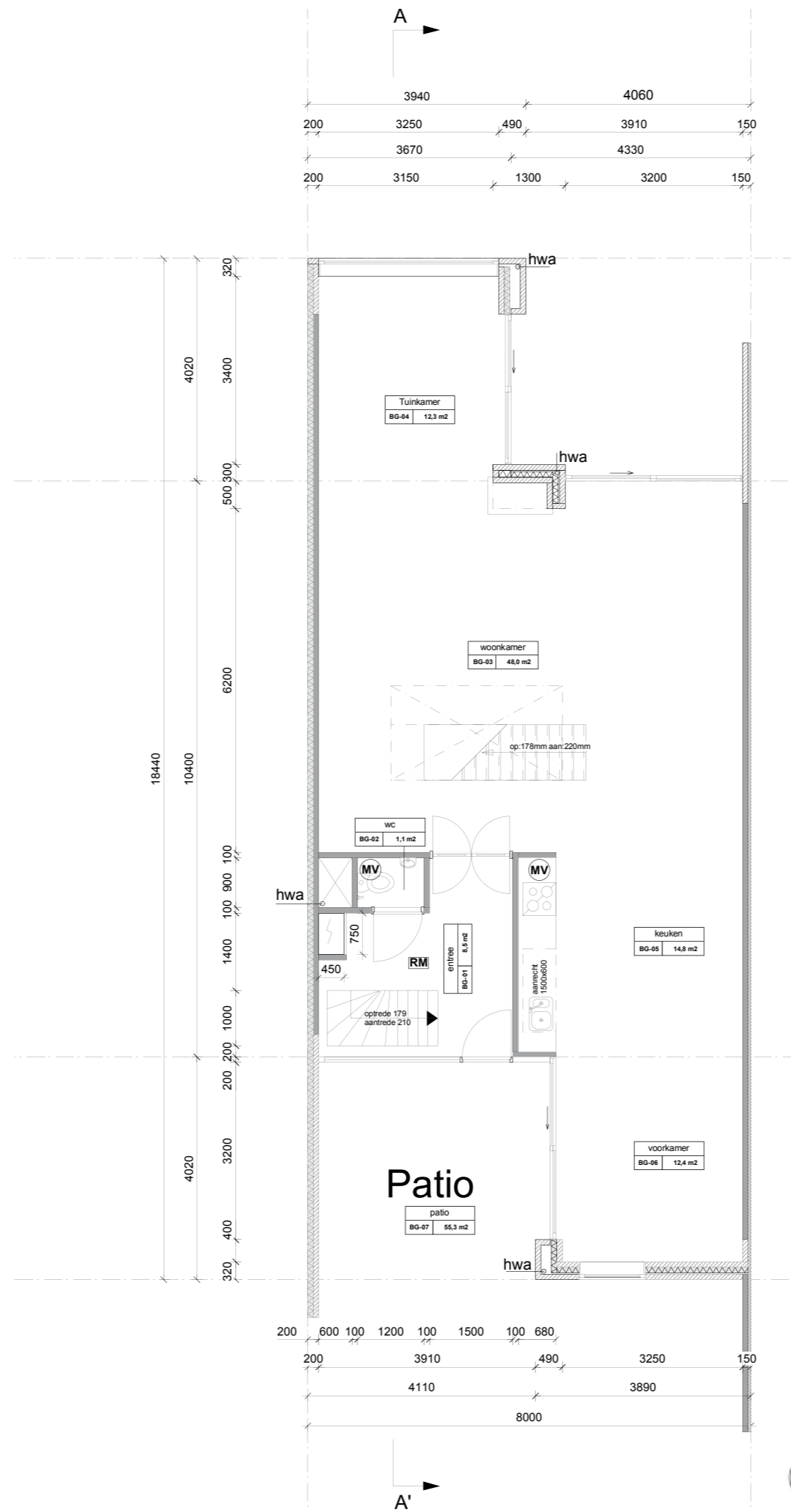


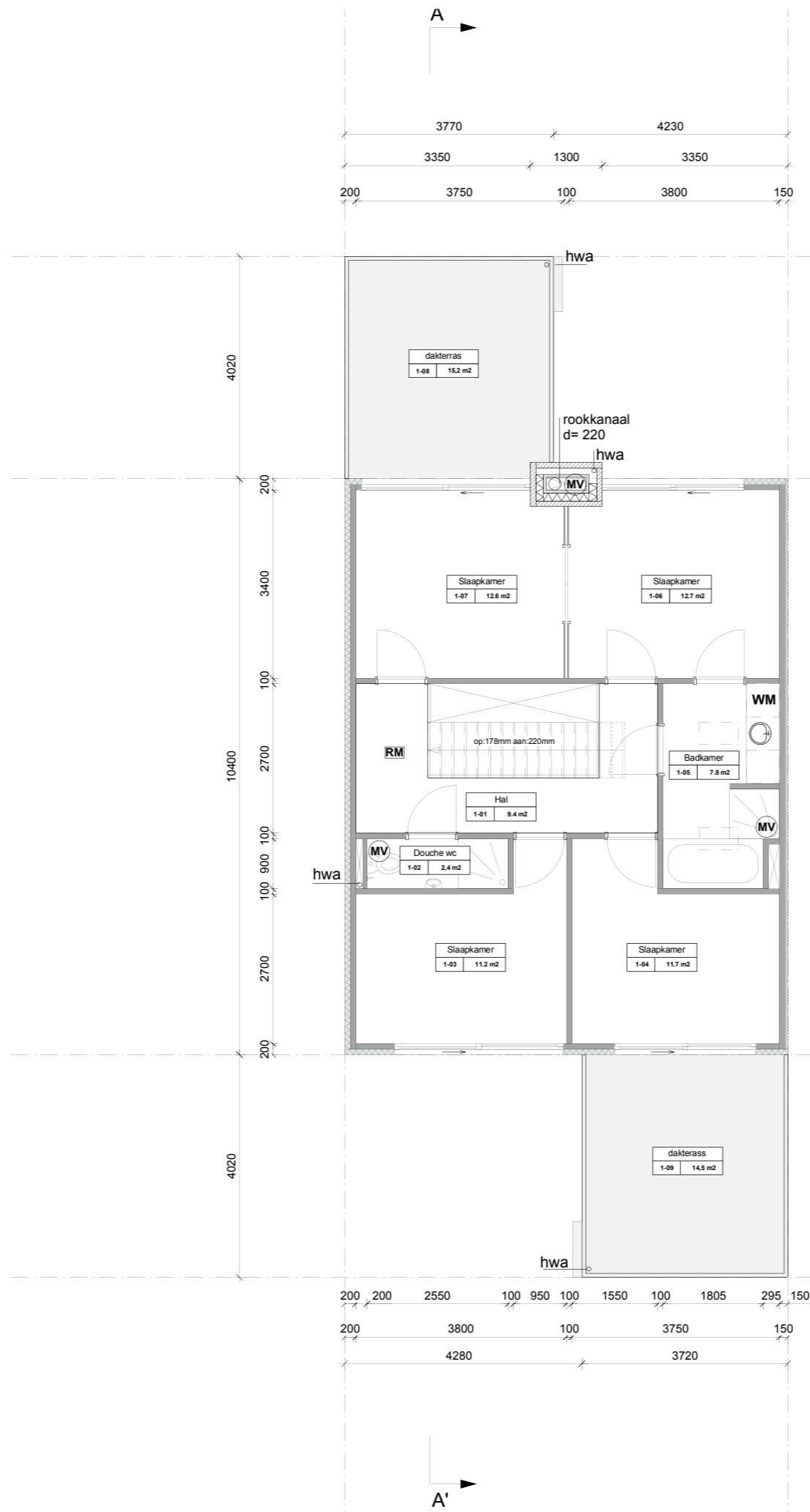
Situatie 1/400



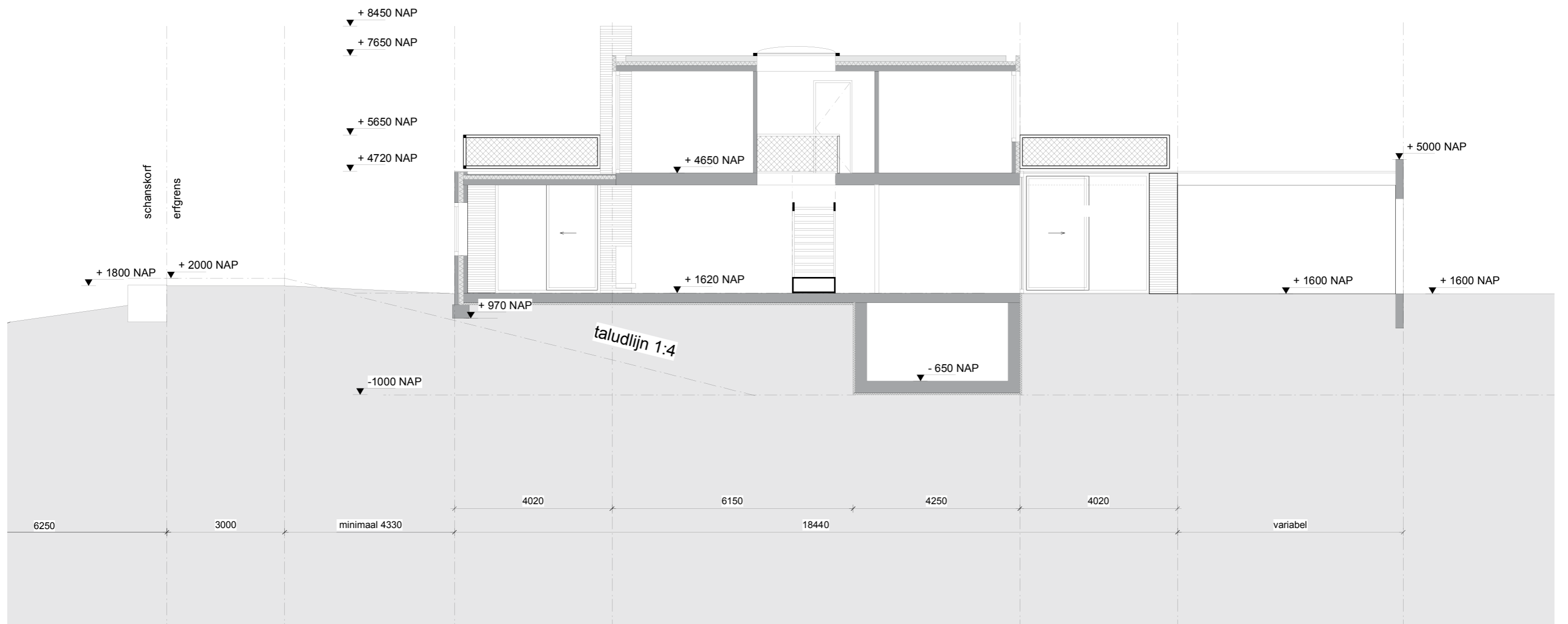


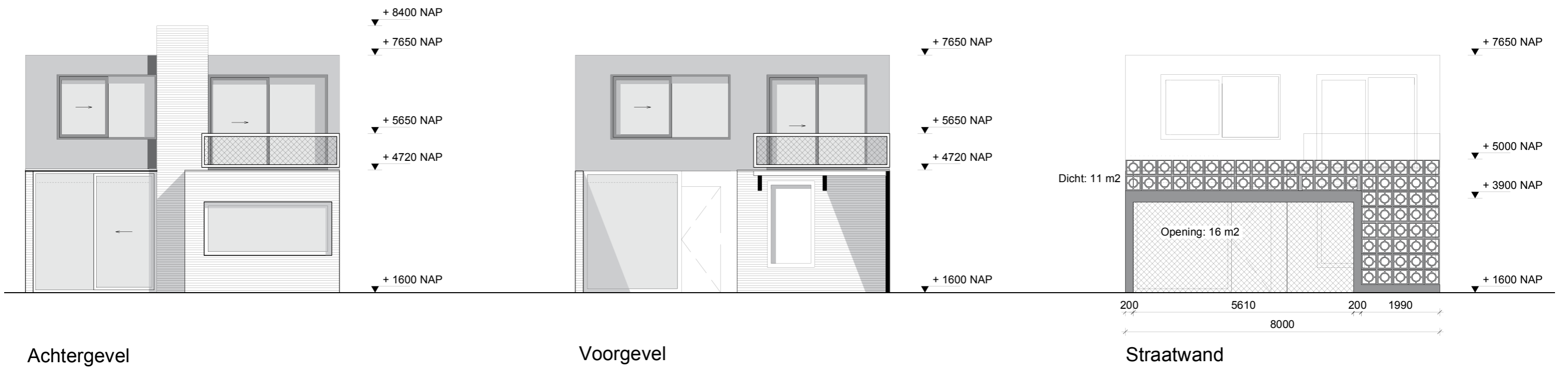
PLATTEGROND KELDER





PLATTEGROND 1e ETAGE





Straatwand: 27m²
 Opening: 59%
 Dicht: 41%

DaF-architecten

Delftsestraat 29B
3013 AE, Rotterdam
tel:0(031)102621706
fax:0(031)104624264
info@dafarchitecten.nl

www.dafarchitecten.nl