

## GROEIWONING

De groeiwoning is ontworpen voor starter en gezin. Het bestaat uit een basis van 2 bouwlagen en biedt de mogelijkheid om uit te breiden met twee extra bouwlagen en een dakterras.

Ruimtelijkheid vormt het basisprincipe in het ontwerp. Op iedere verdieping wordt de lengte, de breedte en de hoogte van de woning benadrukt met behulp van zichtlijnen. De trap vormt het hart die alle ruimten met elkaar verbindt. Deze opzet leidt tot een efficiënte plattegrond met een minimale verkeersruimte, waarbij de verschillende ruimten in elkaar overvloeien.

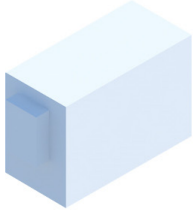
De trap fungeert tevens als opbergmeubel. Op iedere verdieping zijn kastenwanden langs de trap geplaatst, en op de begane grond benutten de berging en het toilet de ruimte onder de trap. Dit maakt een open en flexibele structuur mogelijk. De ruimten zijn onderling uitwisselbaar en kunnen naar wens worden ingedeeld en gebruikt.

Het ontwerp is gebaseerd op een bouwkael van minimaal 4,8m x 11,0m. Aan de voorzijde wordt de woning uitgebreid met een erker die de zichtlijn in de woning aan de buitenzijde benadrukt. De gevel bestaat uit een kalkzandsteen binnenspouwblad en een metselwerk buitengevel, aangevuld met hoogwaardige isolatie zorgt dit voor een epc van 0,6.

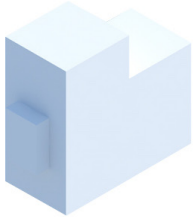
In de gevel zijn de ramen als grote gaten ontworpen. Deze benadering kan worden versterkt door het metselwerk te voorzien van een stuclaag die de massa met elkaar verbindt. Dit geeft de woning een moderne uitstraling. De toepassing van andere materialen is mogelijk in overleg met de architect.



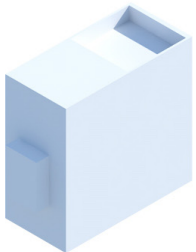
## VARIANTEN



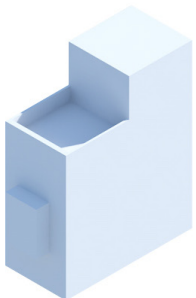
**basiswoning: 0+1**  
type: tussen- of hoekwoning  
BVO: 108m<sup>2</sup>  
bruto inhoud: 385m<sup>3</sup>  
hoogte t.o.v. maaiveld: 7m



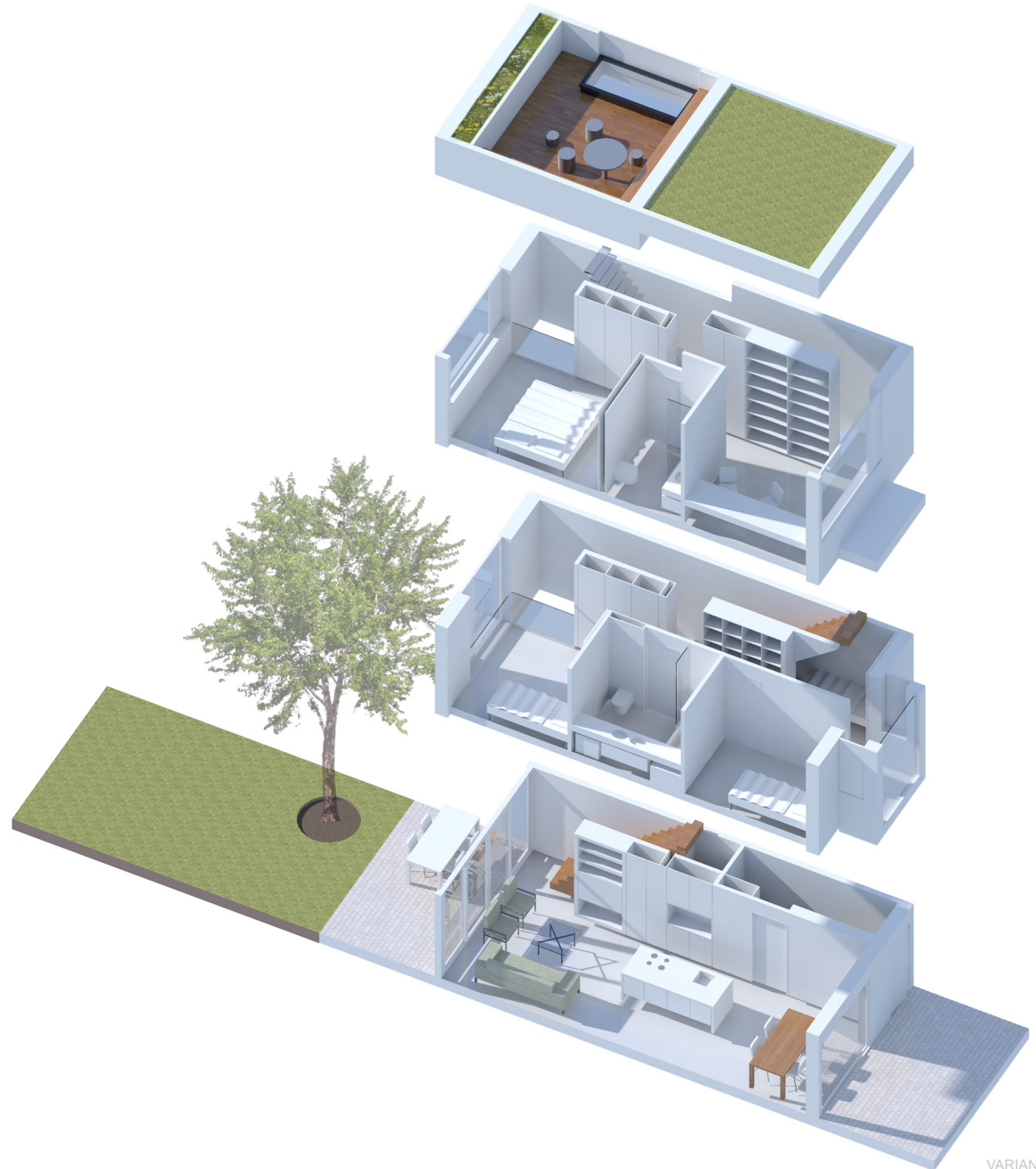
**variant 01: 0+1+1/2 2**  
type: tussen- of hoekwoning  
BVO: 134m<sup>2</sup>  
bruto inhoud: 415m<sup>3</sup>  
hoogte t.o.v. maaiveld: 7 - 10m



**variant 02: 0+1+2+dakterras**  
type: tussen- of hoekwoning  
BVO: 161m<sup>2</sup>  
bruto inhoud: 500m<sup>3</sup>  
hoogte t.o.v. maaiveld: 10m



**variant 03: 0+1+2+3+dakterras**  
type: tussen- of hoekwoning  
BVO: 186m<sup>2</sup>  
bruto inhoud: 570m<sup>3</sup>  
hoogte t.o.v. maaiveld: 10 - 13m



VARIANT 02



## BASIS

begane grond, vrij indeelbaar:

EK eetkamer  
K keuken  
WK woonkamer

1e verdieping:

SK01 slaapkamer 1  
SK02 slaapkamer 2  
SP speelruimte / logeerruimte / werkrimte  
BK01 badkamer 1

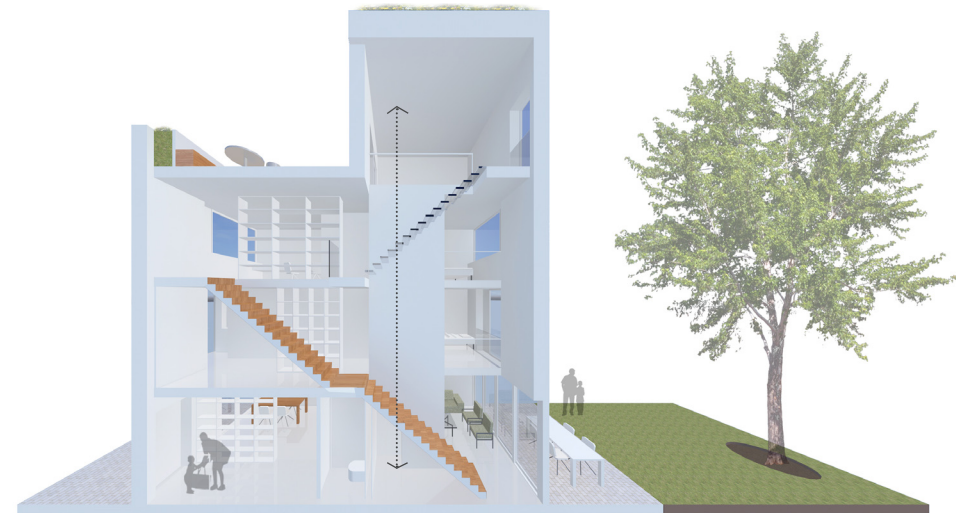
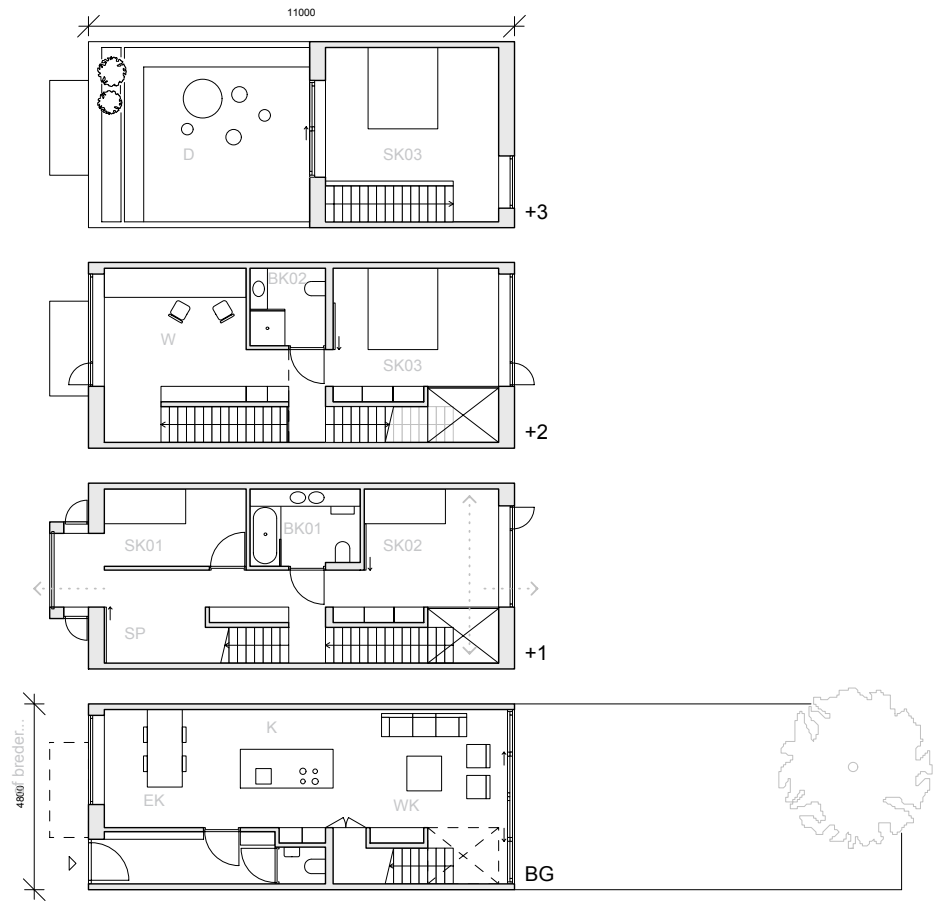
## EXTRA

2e verdieping:

W werkrimte  
SK03 slaapkamer 3  
BK02 badkamer 2

3e verdieping:

SK04 slaapkamer 4  
D dakterras



## REFERENTIES

