

# Streepjeshuis

Op een klein hoekperceel in het midden van het plangebied Nieuw Leyden is deze duurzame woon-werk-woning gesitueerd die opvalt door de streepvormige inkervingen in het buitenstucwerk.

De kavel waarop het project is gelegen is ongeveer 90 m<sup>2</sup> groot en grenst aan drie zijden aan openbaar gebied; een parkje aan de oostzijde, een fietspad aan de noordzijde en een autovrije woonstraat aan de westzijde. Deze stedenbouwkundige context dwingt tot creatieve oplossingen voor wat betreft het gebruik van de beschikbare ruimte, daglichttoetreding, privacy, buitenruimten en de relatie met openbaar gebied.

## Intense laagbouw

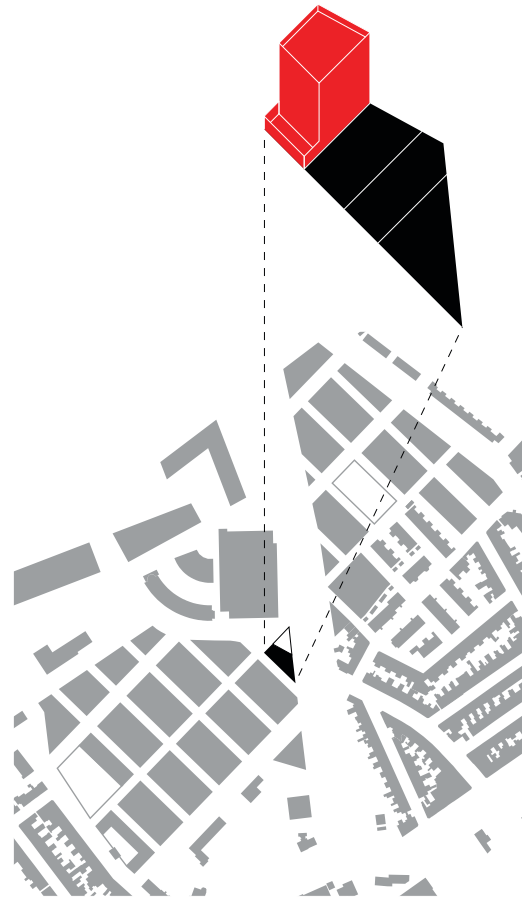
Ondanks de beperkte grootte is een deel van de kavel niet bebouwd en vrij gehouden voor een kleine, ommuurde stadstuin. Dit om wat afstand te houden tot de woningen aan de overzijde van de straat en om een zachte overgang te creëren tussen huis en openbaar gebied. Deze keuze heeft ertoe geleid dat het gewenste woon- en werkprogramma geconcentreerd is in een compact, opgaand volume met een bescheiden grondvlak.

## Programma

Het programma is verticaal georganiseerd, waarbij naar boven toe de functies een steeds meer privaat karakter hebben. Werken vindt plaats in de onderste laag, dichtbij de entree en gericht op park en tuin, koken en loungen zijn mogelijk op de middelste laag, die door alzijdige oriëntatie de meest open bouwlaag is, en slapen/baden vindt plaats in de bovenste laag, ver boven het maaiveld en met weids uitzicht over omgeving. Als sluitstuk is er nog een dakterras boven op het pand.

## Drieluik

De woon-werk-woning heeft, met de ligging op de hoek en aan drie zijden openbare ruimte, een alzijdige oriëntatie en presentie. De positie van de raamopeningen is hierop afgestemd. Ramen zijn zodanig geplaatst dat ze het uitzicht optimaal inkaderen; het exterieur wordt als een geïdealiseerde afbeelding gepresenteerd. Dit is het meest extreem op de eerste verdieping waar het hoge raam in de vide tezamen met de twee andere vensters op deze verdieping een drieluik vormt, een soort



**GAAGA**

Wattstraat 8 | 2316 SK Leiden  
+31 (0)71 888 58 35  
info@gaaga.nl | www.gaaga.nl





**GAAGA**

Wattstraat 8 | 2316 SK Leiden  
+31 (0)71 888 58 35  
info@gaaga.nl | www.gaaga.nl



visuele samenvatting van de directe leefomgeving: aan de noordzijde de hemelkoepel, aan de oostzijde de platanen en aan de westzijde de buurwoningen. Naast de ramen zijn aluminium panelen gemonteerd die de gevelopeningen aan de buitenzijde visueel vergroten. Een aantal van deze panelen zijn te openen.

### Leegte als zwaartepunt

De vide tussen de eerste en tweede verdieping vormt het zwaartepunt in het huis. Op de eerste verdieping wordt de blik automatisch betrokken naar het immens grote venster bovenin de vide alwaar de Hollandse wolkenlucht een indrukwekkend schouwspel vormt en die de ruimte een dramatische, poëtische kwaliteit geeft. Het venster functioneert als een beeldscherm dat een fascinerend spel toont van licht, kleur, wolkenpatronen en vliegtuigstrepen. Door de plaatsing van de 6 meter lange keuken is het tevens een dynamische ruimte die gedurende de dag frequent bezocht wordt. De vide is op de tweede verdieping middels een borstwering met glasplaat afgeschermd, enkel de oranje gekleurde luiken maken fysiek contact met onderliggende verdieping mogelijk. Door deze afscherming is er gelaagdheid in het uitzicht; er is zowel zicht op het interieur als op de achterliggende buitenwereld.

### Ambachtelijkheid

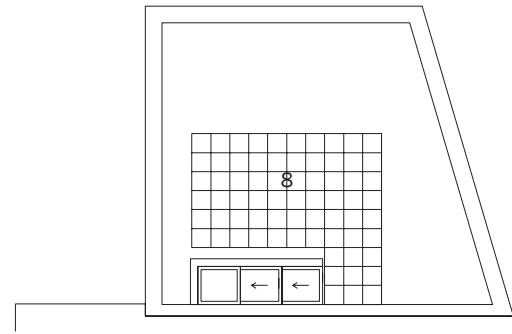
Bijzonder aan het project is de exploratie van de esthetische en technische mogelijkheden van ambachtelijk stucwerk op de buitengevel. Daarbij is gestreefd naar een tactiele uitstraling, waarbij ambacht en de zichtbaarheid van menselijke inbreng centraal diende te staan.

Alle gevels zijn voorzien van een patroon van meerdere, rondom doorlopende horizontale lijnen op onderling wisselende afstanden. Vanuit de architectonische beleving is juist voor dit type ornament gekozen om de alzijdigheid van het gebouw te versterken, de verschillende gevelvlakken met elkaar te verbinden en de perspectivische werking van de kubusachtige basisvorm te versterken.

De lijnen zijn gerealiseerd door handmatig met verschillende mallen lijnen te kerven in halfgehard stucwerk en het gekerfde stucwerkoppervlak vervolgens na te behandelen en glad te maken.

- 1 patio
- 2 werkruimte
- 3 pantry
- 4 eet- en zitruimte
- 5 keuken
- 6 badkamer
- 7 slaapkamer
- 8 dakterras

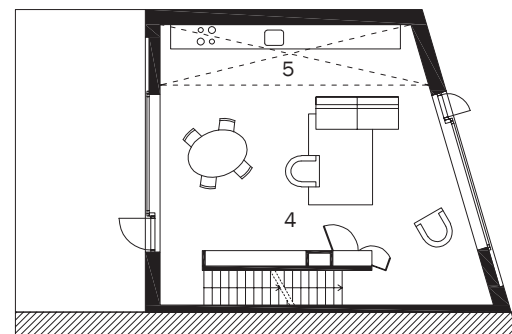
dak



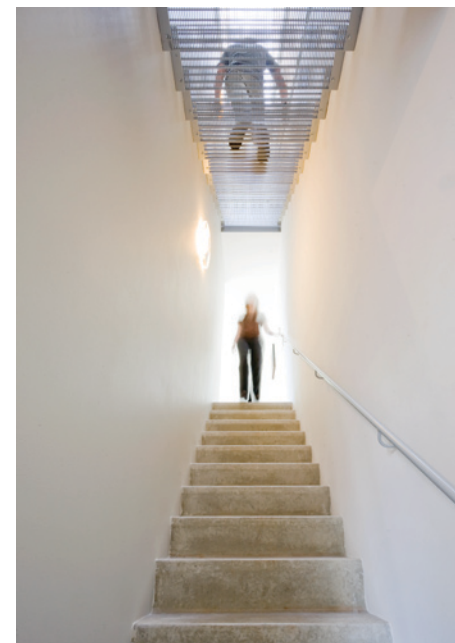
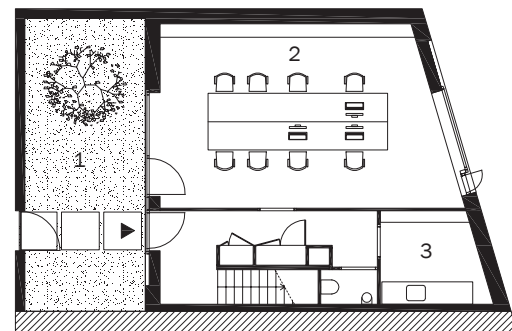
tweede verdieping



eerste verdieping



begane grond



GAAGA

Wattstraat 8 | 2316 SK Leiden  
+31 (0)71 888 58 35  
info@gaaga.nl | www.gaaga.nl