

# V-huis

V-huis is ontworpen voor een particuliere opdrachtgever en is gelegen in het noordwestelijk deel van het binnenstedelijke plangebied 'Nieuw Leyden' in Leiden

## Stedelijke context

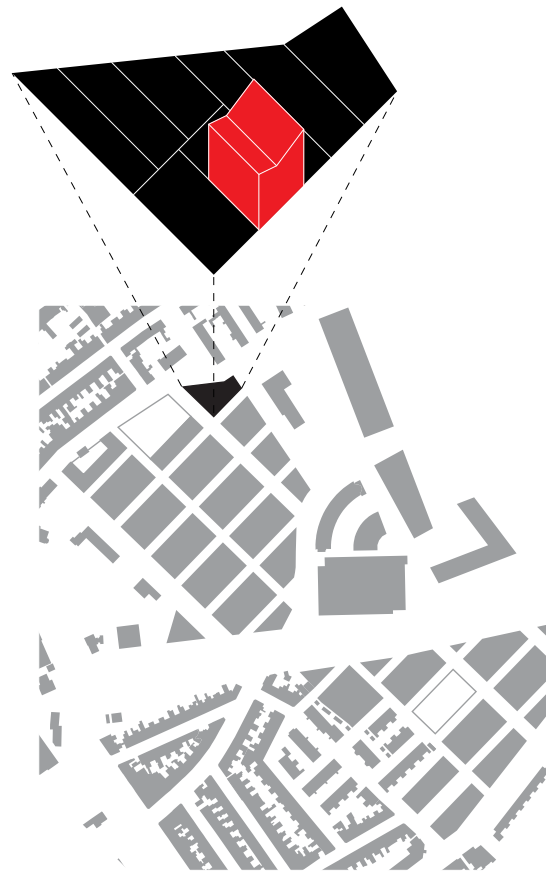
De planlocatie is een voormalig slachthuisterrein nabij het stadscentrum van Leiden. Dit gebied is door de gemeente bestemd als een experimentele woningbouwzone waar particulieren hun eigen huis kunnen ontwikkelen. Door de gemeente Leiden is een schematisch stedenbouwkundig plan verstrekt dat is gebaseerd op een gridstructuur van bouwkavels, welke door particuliere bouwers dienen te worden ingevuld. Het gebied is autovrij en bestaat in totaal uit meer dan honderd kavels. Wat betreft het uiterlijk van de woningen zijn er geen restrictieve, welstandelijke eisen, anders dan een vastgestelde bouwvelop waarbinnen dient te worden gebouwd.

V-huis is onderdeel van een ensemble van in totaal acht woningen die naast elkaar en rug aan rug zijn gegroepeerd. Elke woning is een autonoom object dat is ontworpen door een andere architect. V-huis is gesitueerd op een perceel van negen bij zestien meter. Het grondvlak van de woning zelf bedraagt circa negen bij tien meter. Het resterende kaveloppervlak van zes bij tien meter is ingevuld als kleine tuin welke aan de achterzijde van de woning is gelegen.

## Architectonisch ontwerp

V-huis is een abstract vormgegeven, wit gepleisterd huis, waarvan de V-vormige daklijn het meest in het oogspringende kenmerk is. Het dak, dat is vervaardigd van vuren houten, gelamineerde dakspanten in combinatie met massieve vuren houten dakplaten, is ontworpen naar het voorbeeld van een traditioneel zadeldak, met het verschil dat de nok is 'omgekeerd' en het laagste punt vormt. Van de buitenkant geeft de V-vormige daklijn het huis een duidelijk herkenbare identiteit in de straat en van binnen draagt de geknikte dakvorm bij aan de ruimtelijke dynamiek.

De woning beslaat een vrijwel vierkant grondvlak en bestaat uit twee verdiepingen. Aan de buitenkant is er geen duidelijk onderscheid tussen de bouwlagen; de gevel is vormgegeven als een eenduidig geheel met een cluster



**GAAGA**

Wattstraat 8 | 2316 SK Leiden  
+31 (0)71 888 58 35  
info@gaaga.nl | www.gaaga.nl







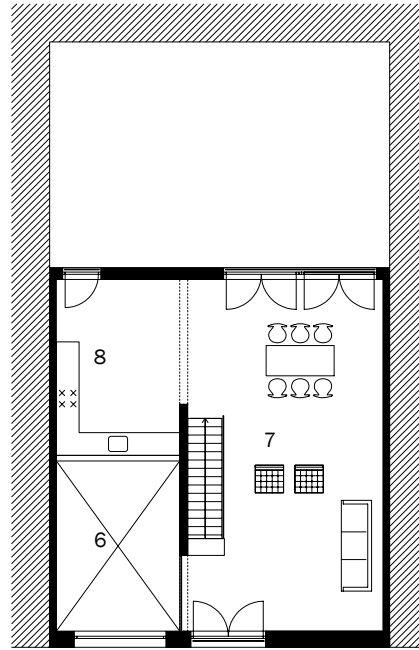
van ramen in het midden. Van de binnenkant echter, heeft elke verdieping een specifiek programma en ruimtelijke lay-out.

Op de bovenste verdieping bevinden zich de woonruimte, het eetgedeelte en de keuken. Het is één open ruimte, met een variërende hoogte van circa 2,8 meter in het midden tot circa 4,1 meter aan de randen. Ter plaatse van de voorgevel is aan de linkerkant een grote vide gelegen. Deze vide verbindt niet alleen de bovenste verdieping met de begane grond, het creëert ook een L-vormige plattegrond. De vrijstaande dragende muur op de binnenste hoek van de "L", in combinatie met het laagste punt van het dak, verdeelt de ruimte in tweeën: de keuken en vide aan de linkerkant en het woon- en eetgedeelte aan de rechterkant. Op deze manier is de keuken subtiel afgescheiden van de andere leefruimten. De interne doorkijkjes en de zichtlijnen naar buiten - als gevolg van een doordachte plaatsing van openingen (ramen, daklichten, vide en de openingen tussen de dragende muur en de voor- en achtergevel) - roepen een gevoel op van openheid en ruimtelijkheid. In aanvulling hierop draagt het gebruik van natuurlijke materialen als natuursteen, stucwerk en hout bij aan een informele en vriendelijke sfeer.

Op de begane grond bevinden zich verschillende functies die in afzonderlijke zones evenwijdig aan de bouwmuren zijn geprojecteerd. In de middenzone bevindt zich de centrale verkeersruimte (trap, gang en hal) die zicht geeft op de achtertuin, de straat, de vide en de houten dakconstructie. Door middel van de gang worden de andere twee zones ontsloten; aan de rechterkant bevindt zich een zone met privé ruimten (slaapkamers en badkamer) en aan de linkerkant bevindt zich een drie meter brede zone met een grote polyvalente ruimte. De vide die deze ruimte deels overlapt, maakt dat er een sterke visuele relatie is met de keuken en het zitgedeelte op de eerste verdieping. Verder biedt het grote, hoog geplaatste raam in de voorgevel en de openslaande deuren in de achtergevel zicht op respectievelijk de hemelkoepel en de achtertuin. De combinatie van interne en externe visuele relaties en natuurlijk licht van boven (daklichten, hoge gevelraam voorgevel) maken de ruimte intrigerend, poëtisch en sereen.

- 1 entree
- 2 slaapkamer
- 3 badkamer
- 4 slaapkamer
- 5 werkruimte
- 6 vide
- 7 woon-/eetkamer
- 8 keuken
- 9 tuin

eerste verdieping



begane grond

