

Prijs woning	€ 134.000 (incl. BTW)
Type woning	Tussenwoning
Vloeroppervlak (GBO)	102,4 m <sup>2</sup>
Bouwwolume	425,5 m <sup>3</sup>
Constructiemethode	Houtskelet
Gevelmateriaal	Zelf te bepalen
Energieverbruik	EPC = 0,51

**GOING GREEN**  
Een woning die herkenbaar en modern is en qua materiaalgebruik onderhoudsvrij en ecologisch. Dat is de "Going Green" woning die met een aantal simpele aanpassingen zelfs energie neutraal gemaakt kan worden.



- GOING GREEN SPECIFICATIES**
- 11,5 meter diepe woning
  - Houten wand- en vloeropbouw
  - Vloerverwarming
  - 4 meter hoge woonkamer
  - Licht en ruimtelijk
  - Extra hoogwaardige isolatie  $R_c > 6,0 \text{ W/m}^2 \cdot \text{K}$
  - Onderhoudsvrije aluminium kozijnen met 3-dubbel glas
  - Energiezuinige en onderhoudsvrije wandopbouw
  - EPC van 0,25 mogelijk



**TOELICHTING OP DE KOSTEN**  
Onze prijs is berekend in samenwerking met GDH bouw b.v. en is inclusief 21% en exclusief kosten die afhankelijk zijn van de bouwlocatie.

### GOING GREEN

Doordat de wanden, verdiepingvloeren en daken zijn opgebouwd met houten liggers gevuld met een organische vlas isolatie ontstaat een maximale isolatiewaarde met een zo dun mogelijke opbouw. Hierdoor ontstaat een plattgrond die niet alleen ruim, licht en goed geïsoleerd is, hij heeft qua bouw de minste impact op het milieu qua uitstoot van CO<sub>2</sub>. Tel hierbij op dat de woning 11,5 meter diep is, houten shingles als afwerking heeft, standaard vloerverwarming heeft, mogelijkheid biedt voor een gevel gebouwd met biobased isolatiematerialen zoals bijvoorbeeld stro of als warmtemuur uitgevoerd en als laatste een witte leislag op het dak om opwarming te voorkomen en je begrijpt dat deze woning rekening houdt met alle aspecten van ecologisch bouwen.

Kortom een mooie, lichte en ruimtelijke woning met aandacht voor uw portemonnee en het milieu.

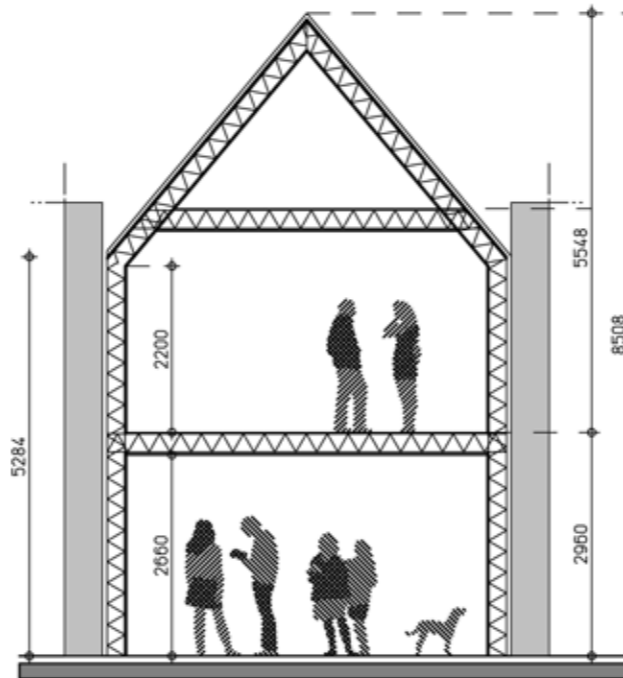
ORIO architecten  
Reactorweg 301  
3542 AD Utrecht  
Telefoon 085 877 05 41  
E-mail [info@orioarchitecten.nl](mailto:info@orioarchitecten.nl)  
Website [www.orioarchitecten.nl](http://www.orioarchitecten.nl)



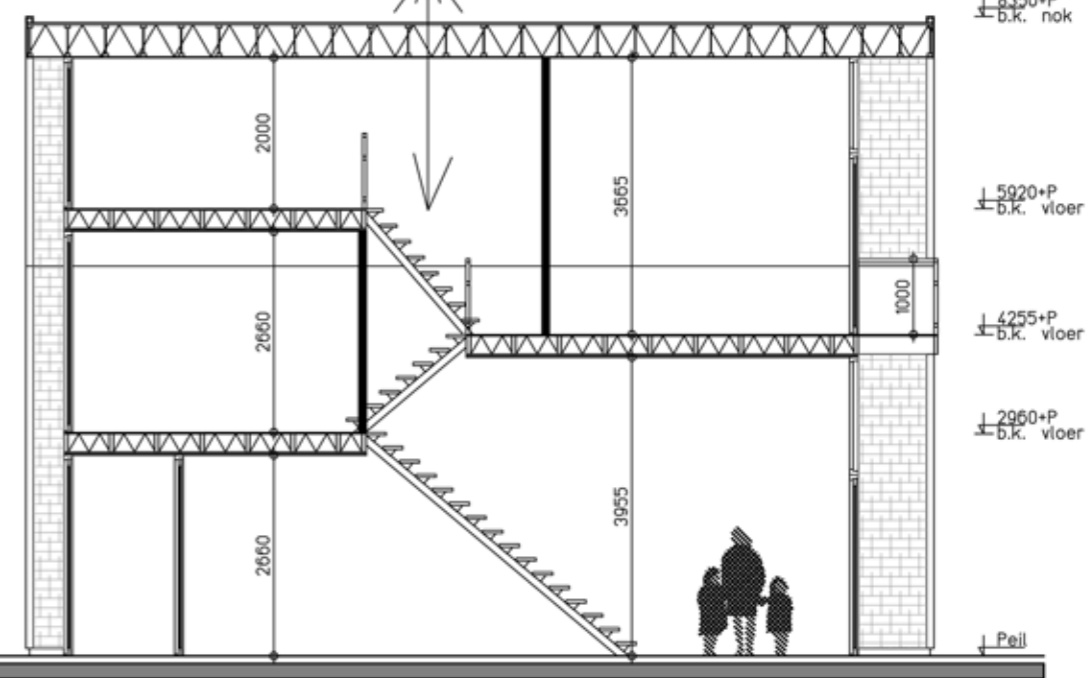


AANZICHT VOORGEVEL

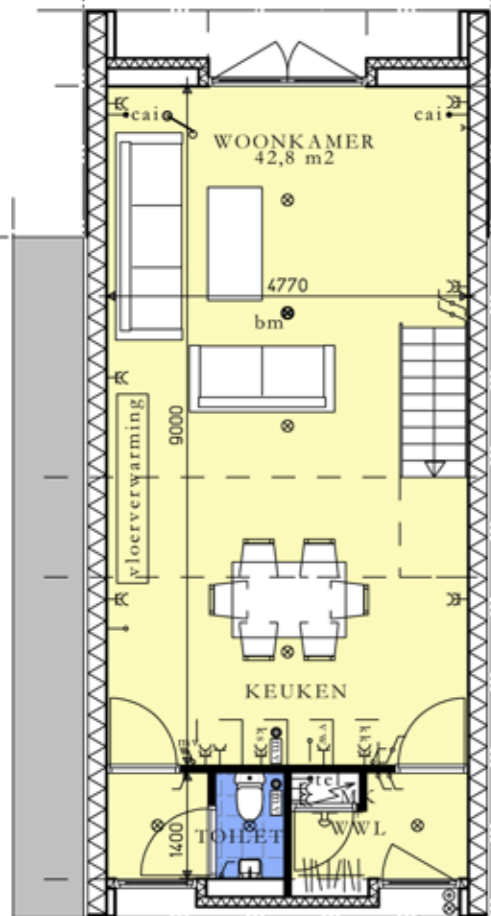
AANZICHT ACHTERGEVEL



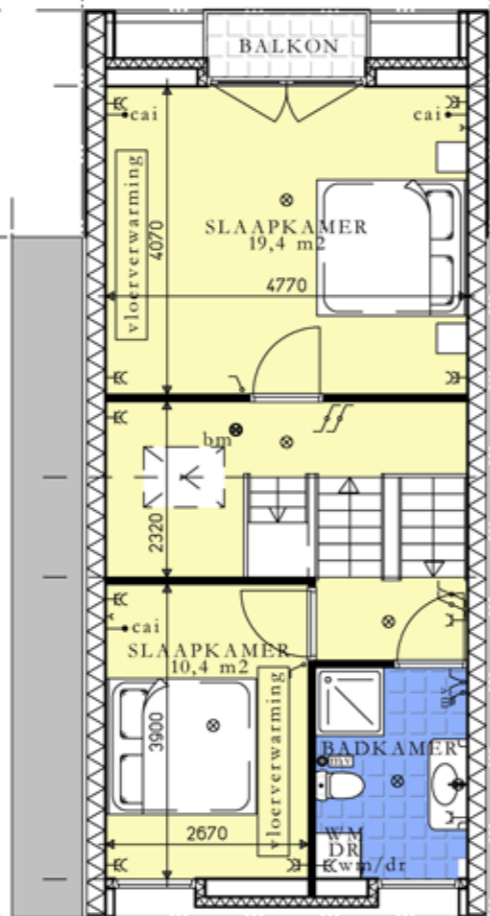
DWARSDOORSNEDE



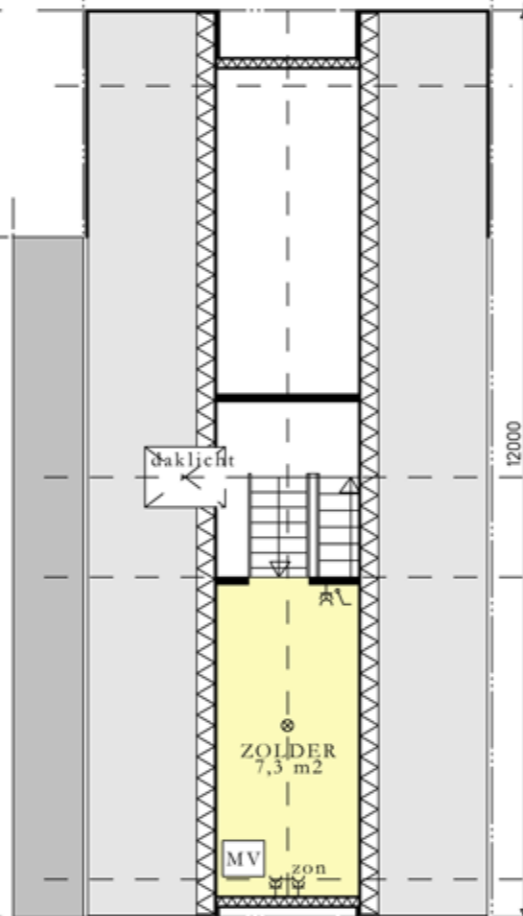
LANGSDOORSNEDE



BEGANE GROND



1e VERDIEPING



2e VERDIEPING

