

2-in-1 huis

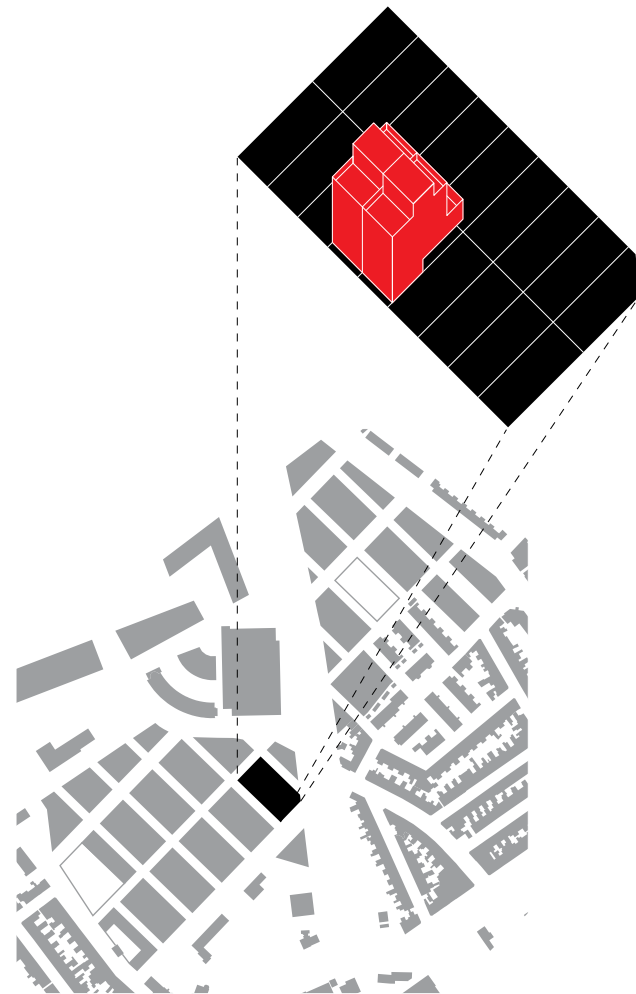
Het project, gesitueerd in het binnenstedelijk plangebied Nieuw Leyden te Leiden, bestaat uit twee aparte woningen die aan de buitenzijde ogen als één groot huis. De woningen vormen visueel één geheel, alleen de twee toegangsdeuren wijzen op de aanwezigheid van twee woningen. Hiermee vormt het project een uitzondering in de wijk waar ieder huis afzonderlijk afleesbaar is in de straatwand.

Beide huizen zijn verticaal georganiseerd: een multifunctionele ruimte en berging in de kelder, de woonkamer en een patio op de eerste verdieping en de meer private functies zoals slaapkamers en badkamer op de tweede verdieping. Op het dak is er een kleine multifunctionele ruimte met een terras aan de voor- en achterzijde.

Het project is ontwikkeld binnen een stedenbouwkundig kader dat, als gevolg van het onderliggende intense laagbouw concept, uitdaagt tot nadenken over een nieuwe manier van wonen en een nieuwe woningtypologie. Het kader, waarbij 18 individuele rug-aan-rug kavels zijn geprojecteerd op een gemeenschappelijke half verdiepte parkeergarage, dwingt tot nieuwe ruimtelijke en formele oplossingen voor wat betreft het gebruik van de beschikbare ruimte, daglichttoetreding, privacy, buitenruimte, de relatie tussen parkeren en huis en de manier van binnenkomen.

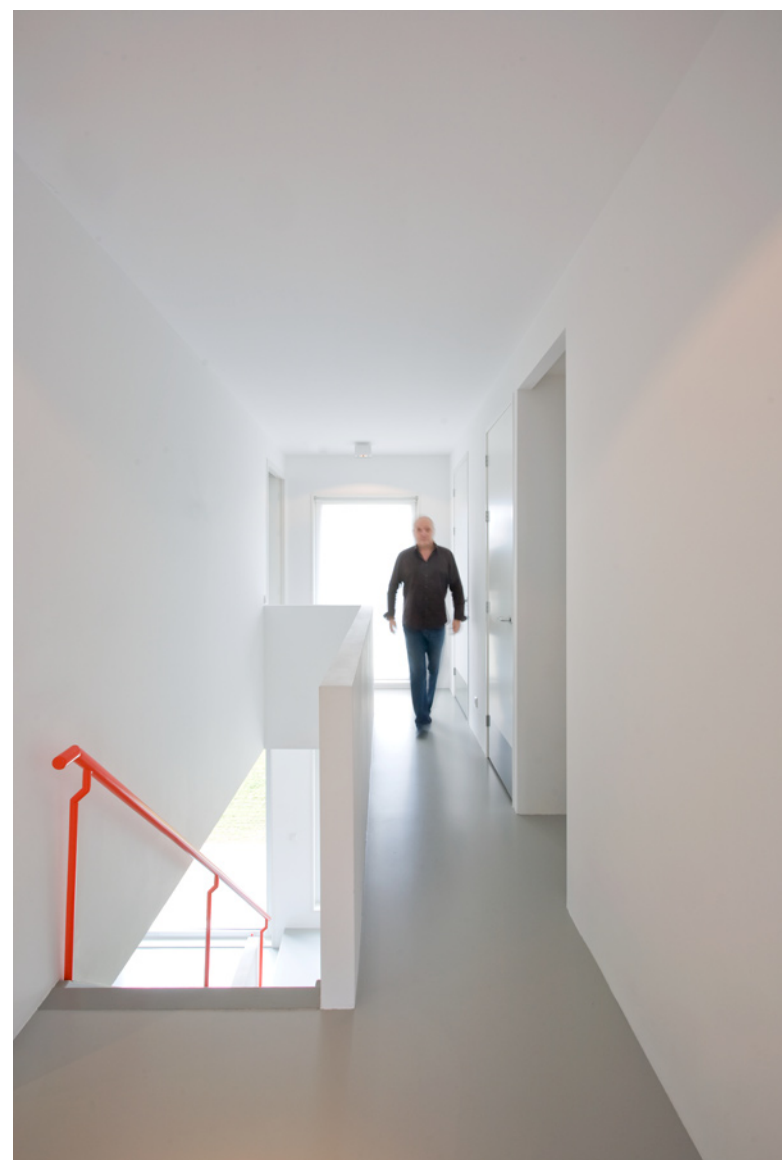
Beoogd is een ontwerp te maken dat, ondanks de beperkte afmetingen van de kavel, ruimtelijke kwaliteiten -zoals lichtinval, zichtlijnen en routing- verbindt met praktische gebruikswaarden. Een ruimtelijk en flexibel huis, geschikt voor het moderne gezinsleven.

In het verwezenlijken van dit doel vervult de trap, door zijn ongewone positionering in het midden van het huis, een cruciale rol. Op de begane grond en tweede etage ligt de trap tussen kamers aan de ene kant en een gang aan de andere kant, hierbij ruimte overlatend voor berging, installatie en sanitaire voorzieningen aan de bouwmuur. Op de eerste verdieping is de trap vrijstaand en schermt het op een subtiele manier de keuken af en verdeelt het de open ruimte in verschillende functionele zones. Hierdoor verkrijgt de woonkamer een open en toch intiem karakter met spannende doorzichten. Daarnaast is de trap een eye-



GAAGA

Wattstraat 8 | 2316 SK Leiden
+31 (0)71 888 58 35
info@gaaga.nl | www.gaaga.nl



GAAGA

Wattstraat 8 | 2316 SK Leiden
+31 (0)71 888 58 35
info@gaaga.nl | www.gaaga.nl

catcher en fungeert het als een integraal onderdeel van het meubilair.

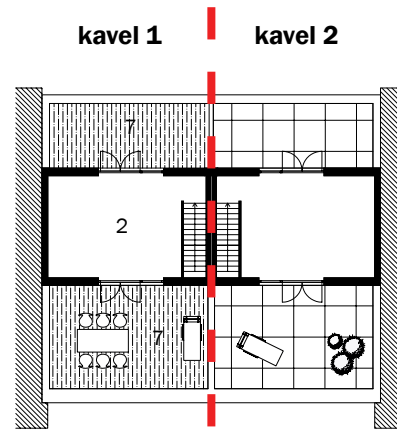
In de context van Nieuw Leiden, waar elk huis anders is, zou het maken van twee identiek ogende woningen naast elkaar een onaangename afwijking zijn. Om aan de buitenzijde te verbergen dat het project twee dezelfde woningen omvat is gekozen voor een gevelontwerp dat de suggestie wekt van één woning.

Het ontwerp van de gevel is gebaseerd op een neutraal raster waardoor een duidelijke hiërarchie vermeden wordt. Omdat alle openingen - ondanks hun verschillen in grootte en invulling - op elkaar lijken, is het niet meteen duidelijk wat er binnen gebeurt. Van de buitenkant kan men een slaapkamer niet van een woonkamer onderscheiden. Op deze wijze fungeert de gevel als een masker, een 3-D laag die de achterliggende structuur verhuuld.

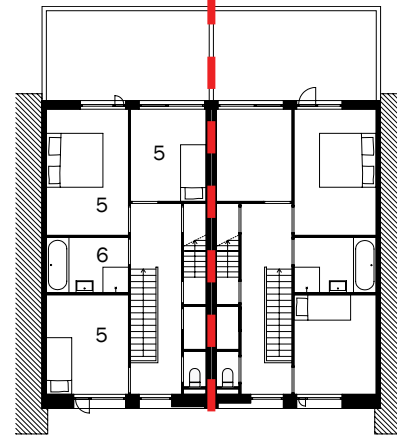
De gevel bestaat uit een wit kader, waarin de rechthoekige openingen zijn gevuld met aluminium kozijnen en houten panelen. De houten panelen variëren in positie, sommige zijn terugliggend geplaatst en andere juist meer naar voren. Hiermee wordt het idee van de gevel als een 3-D laag versterkt. Bovendien krijgt het project, door het zo geregisseerde verschil in schaduwwerking, een expressieve en dynamische uitstraling.

- 1 entree
- 2 werkruimte
- 3 keuken
- 4 woon-/eetkamer
- 5 eetruimte
- 6 badkamer
- 7 terras

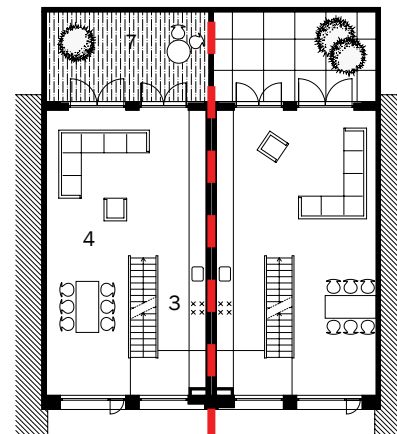
derde verdieping



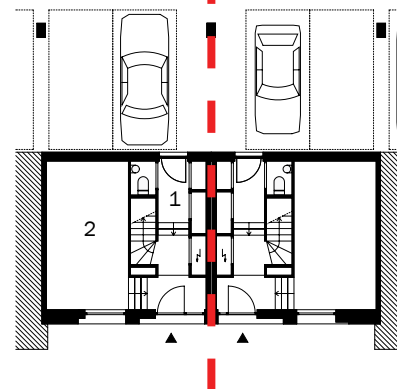
tweede verdieping



eerste verdieping



begane grond



GAAGA

Wattstraat 8 | 2316 SK Leiden
+31 (0)71 888 58 35
info@gaaga.nl | www.gaaga.nl