



BALD
architecture

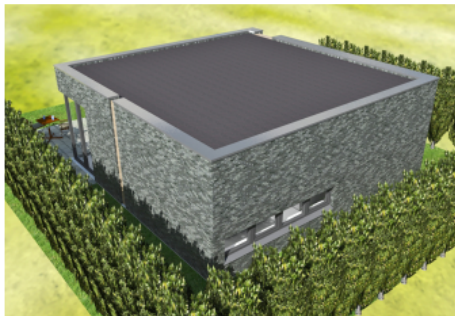
www.baldarchitecture.nl | info@baldarchitecture.nl | Vrolijkstraat 199-d Amsterdam | postbus 94828 | 1090 gv | Amsterdam | 020-4681082

8x8

8x8



afbeeldingen: 8x8 basis uitvoering



Huis 8x8 is ontworpen met het idee om op een zo klein mogelijk oppervlak een zeer comfortabel huis te maken. De netto vloeroppervlakte van de woning bedraagt 56m² (bruto inclusief buitenberging 69m²). De bruto inhoud is 217m³. Als uitgangspunt voor de basiswoning is een compact woonhuis van 8 bij 8 meter ontworpen. Ook kan de woning uitgevoerd worden met een afmeting van 8x9m of 9x9m.

De plattegrond is efficiënt ingedeeld als een 'loft woning'. Doordat er geen gangen zijn wordt het oppervlakte optimaal benut. Hierdoor krijgt het huis een ruimtelijk effect. De inwendige hoogte is 2,70 meter.

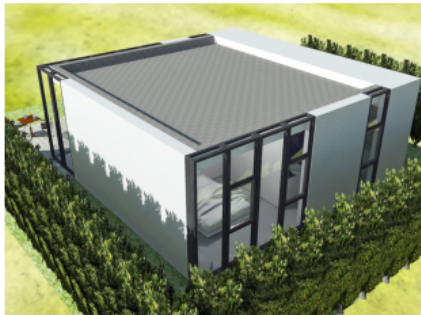
De indeling is even eenvoudig als praktisch. Via een kleine hal met de meterkast en plek voor een kapstok kom je in de woonkamer. Door de grote overhoekse ramen en openslaande terrasdeuren wordt het ruimtelijk effect vergroot. In het midden van de woning is een blok met het toilet, de wasmachineruimte en een bergruimte opgenomen (bij de uitvoering met de kelder zit hier de trap). Dit blok schermt de keuken en slaapkamer af van de woonkamer. De slaapkamer is af te scheiden door middel van schuifwanden. Bij de entree is een buitenberging voorzien.

Het ontwerp is eenvoudig en modern. De wanden zijn gemetseld van kalkzandsteen en hebben een houten, gestucte of gemetselde gevelafwerking. Hierin zitten hardhouten kozijnen. Het ontwerp bevindt zich in de schets-fase. In de verdere uitwerking wordt het ontwerp volledig aangepast op uw persoonlijke woonwensen.

8x8



afbeeldingen: 8x8 luxe uitvoering



De richtprijs van de basiswoning bedraagt € 117.500,- inclusief BTW, exclusief keuken en opties. Het toilet en de badkamer zijn casco en kunnen naar eigen inzicht worden afgewerkt. U krijgt architectenbegeleiding in de keuze van de verschillende opties en de afwerkingsmogelijkheden. In de luxe variant zijn de ramen groter en lopen deze gedeeltelijk door in het dak. Dit versterkt nog meer de ruimtelijkheid van de ruimten. De woning kan uitgebreid worden met een prefab kelder van 3x7 meter waarin bijvoorbeeld een logeerkamer of hobbykamer kan komen. Verder kan de gevel worden uitgevoerd met kozijnen die doorlopen tot aan de dakrand waardoor de woonkamer nog ruimtelijker wordt.

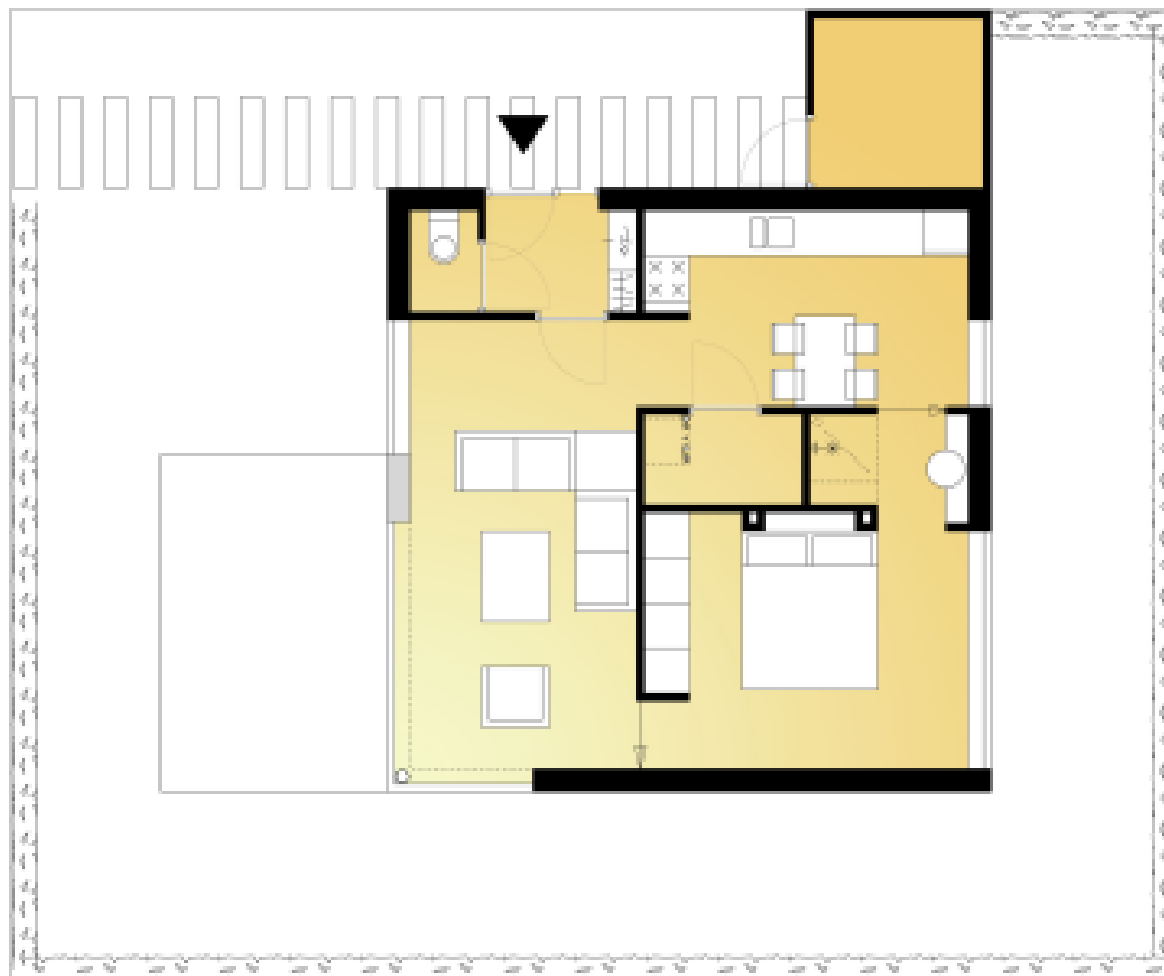
Basis woning:	richtprijs €117.500,-
Basis woning met kelder:	richtprijs €136.500,-
Basiswoning 8x9 meter	richtprijs €135.000,-

Luxe woning:	richtprijs €128.000,-
Luxe woning met kelder	richtprijs €147.000,-

Uiteraard zijn andere varianten en afmetingen mogelijk.

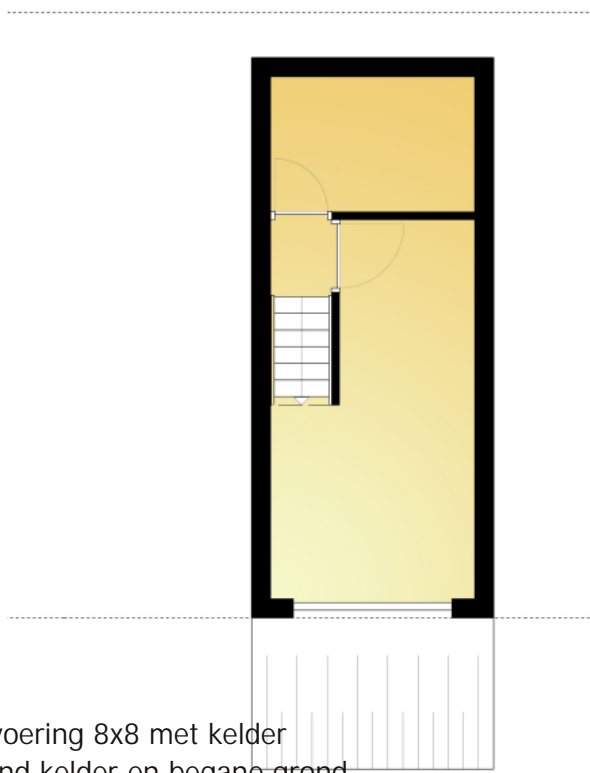
Wilt u meer weten over door BALD architecture ontworpen woningen, kijk dan op onze website: www.baldarchitecture.nl. Als u uw woonwensen eens wilt bespreken met een architect bel ons dan voor een vrijblijvende eerste kennismaking.

8x8



basis uitvoering 8x8
plattegrond begane grond

8x8



basis uitvoering 8x8 met kelder
plattegrond kelder en begane grond



8x8



basis uitvoering 8x9 met garage
plattegrond begane grond

8x8



luxe uitvoering 8x8
plattegrond begane grond