

DaF-architecten

Rotterdam / www.dafarchitecten.nl

Brochure Wat-je-Wil huis



HET WAT-JE-WIL WOONHUIS

Wat-je-Wil is een flexibel ontwerp voor een vrijstaand woonhuis, waarbij een modern woonprogramma gecombineerd wordt met het uiterlijk en de ruimtelijke opzet van een verbouwde boerderij.

Boerderij als inspiratie

De combinatie van de boerderij en een modern woonprogramma, vormt het recept waarmee veel 'boerderettes' gemaakt worden. Bij het Wat-je-Wil huis worden vorm én inhoud van de boerderij als inspiratie genomen, waardoor een vernieuwende interpretatie met een bijzonder uiterlijk en interieur ontstaat.

Een veelvormige kap integreert een 'voorhuis' van 2 á 3 verdiepingen met kleinere ruimtes met een grote woonkamer in het achterhuis. Dit achterhuis heeft extra hoogte door de kapconstructie, net als de oorspronkelijke schuur van de boerderij. Zo ontstaat onder één dak een tweedelige woning. Het achterdeel - met de woonkamer - is helemaal op de tuin gericht. Het hogere voorhuis - met de overige woonfuncties - presenteert zich aan de straat.

Modern woonprogramma

Het voorhuis is flexibel en bevat een garage, entreehal, berging, keuken en/of een werkkamer op de begane grond. De hoge woonkamer heeft aan drie zijden ramen en een centrale openhaard. Een breed balkon steekt de woonkamer in en kan als bibliotheek, studeer- of kinderkamer gebruikt worden. Via een trap in woonkamer of entree worden de verdiepingen bereikt, waar meerdere slaap- en badkamers mogelijk zijn.

Door de vouwen in het dak hebben de woonkamer en de zolderkamer extra hoogte. In alle kamers zorgt de houten constructie van de kap voor een warme sfeer. Binnen dit concept zijn er diverse mogelijkheden voor ramen, deuren en materialen.

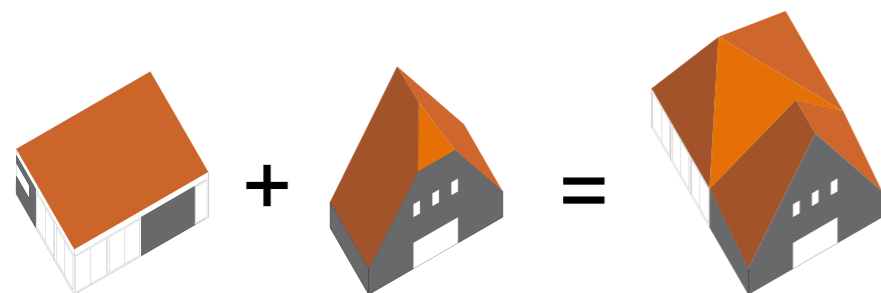
Vier varianten

Het Wat-je-Wil woonhuis is een prototype dat goed binnen de generieke voorschriften voor vrije kavels past. Daarnaast zijn met hetzelfde ontwerp-principe verschillende varianten in variërende groottes uitgewerkt. Naast het vrijstaande Wat-je-Wil huis, dat op de foto's en de tekeningen te zien is, tonen een 2-onder-1-kap woning, een smalle variant en een vakantiewoning de diverse mogelijkheden van het concept.

Bouw

Het Wat-je-wil huis is tot dusver twee keer gebouwd, in Made en in Den Haag. De maat, de indeling, de materialisering en de installaties van deze twee woningen zijn afgestemd op de persoonlijke wensen van de opdrachtgevers. Maar het concept blijft steeds gelijk: een bijzondere herinterpretatie van een beproefde ruimtelijke woning.

DaF-architecten heeft bij kleinere projecten een goede relatie opgebouwd met een vaste aannemer: Blanksma bouw uit Alphen aan de Rijn. Met deze aannemer zijn goede ervaringen opgedaan wat betreft het nakomen van afspraken, prijs en kwaliteit. Dit is echter geen verplichting: voor elk project worden in ieder geval nog minimaal twee andere aannemers benaderd om ook een prijs te bepalen. Vaak blijkt Blanksma bouw echter de beste aanbieding te hebben.

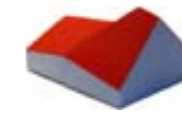


Achterhuis (de deel)

Voorhuis

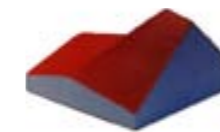
Wat-je-Wil woonhuis

Vrijstaand Wat-je-Wil huis



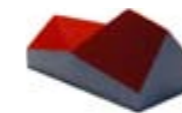
Woningtype: vrijstaand woonhuis
Bebouwd oppervlak in m2: 162 m2
Woonoppervlak in m2: 215 m2
Inhoud in m3: 650 m3
Aantal bouwlagen: 3
Bouwhoogte: 9 m
Bouwsom: richtprijs € 320.000,-
Inclusief realisatie / bouw?: ja
Energiezuinig?: ja: extra isolatie, HR installatie
Inclusief parkeeroplossing?: ja

2-onder-1-kap huis



Woningtype: 2-onder-1-kap woonhuis
Bebouwd oppervlak in m2: 281 m2
Woonoppervlak in m2: 207 m2
Inhoud in m3: 619 m3
Aantal bouwlagen: 3
Bouwhoogte: 10 m
Bouwsom: richtprijs € 290.000,- per woning
Inclusief realisatie / bouw?: ja
Energiezuinig?: ja: extra isolatie, HR installatie
Inclusief parkeeroplossing?: ja

Smal huis



Woningtype: Vrijstaand woonhuis
Bebouwd oppervlak in m2: 138 m2
Woonoppervlak in m2: 190 m2
Inhoud in m3: 540 m3
Aantal bouwlagen: 3
Bouwhoogte: 9 m
Bouwsom: richtprijs € 285.000,-
Inclusief realisatie / bouw?: ja
Energiezuinig?: ja: extra isolatie, HR installatie
Inclusief parkeeroplossing?: ja

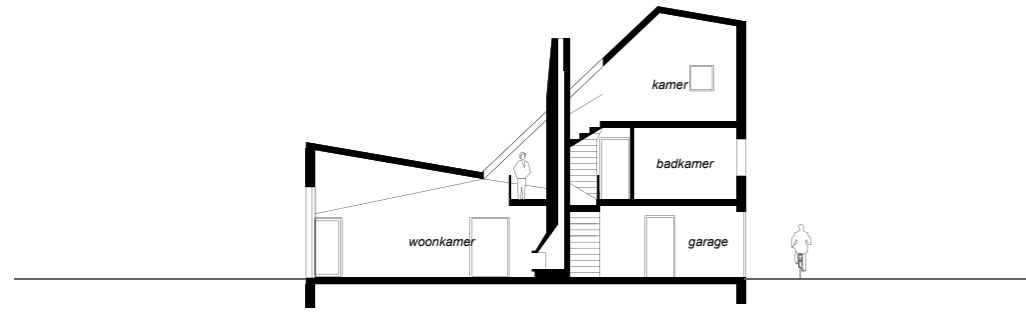
Vakantiehuis



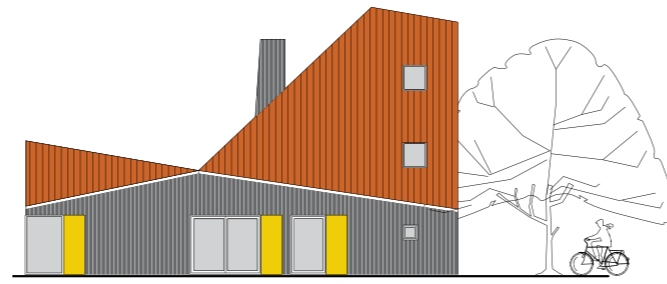
Woningtype: Recreatiewoning
Bebouwd oppervlak in m2: 40 m2
Woonoppervlak in m2: 40 m2
Inhoud in m3: 104 m3
Aantal bouwlagen: 2
Bouwhoogte: 6 m
Bouwsom: richtprijs € 60.000,-
Inclusief realisatie / bouw?: ja
Energiezuinig?: ja: extra isolatie, HR installatie
Inclusief parkeeroplossing?: nee

1 VORM - 4 MATEN

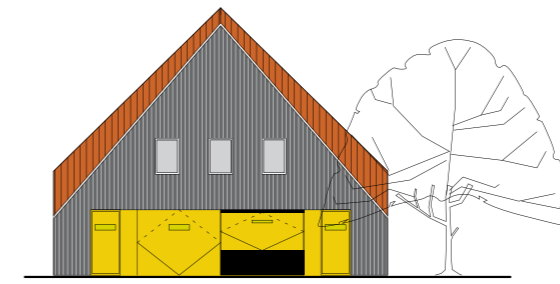
VARIANT 1 - VRIJSTAAND WAT-JE-WIL HUIS



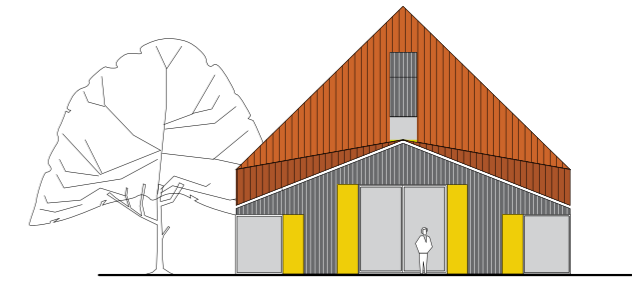
Doorsnede cc'



Zijaanzicht



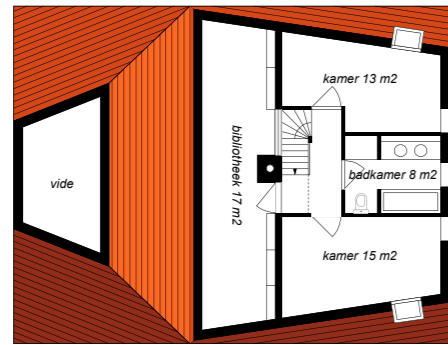
Vooraanzicht



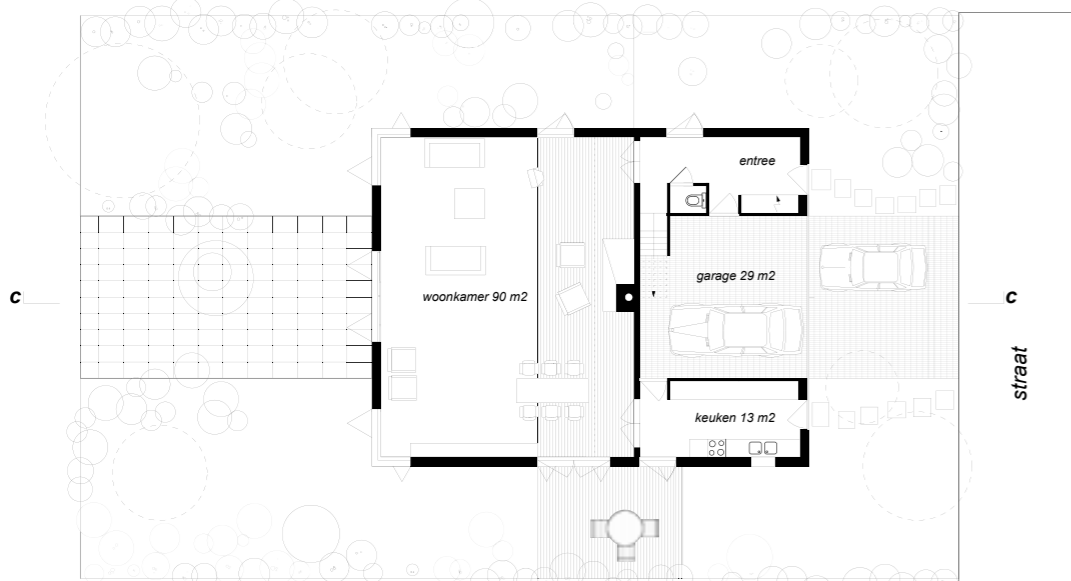
Achteraanzicht



Plattegrond 2e Etage



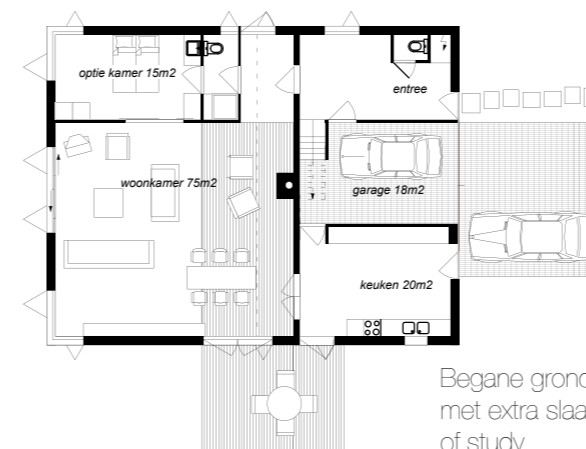
Plattegrond 1e Etage



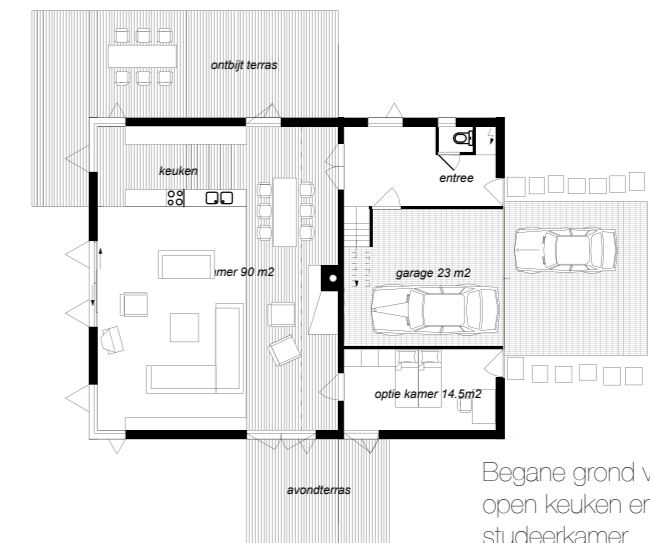
Plattegrond Begane grond

Binnen de opzet van het Wat-je-Wil huis zijn veel alternatieve indelingen mogelijk. De woonkamer is zo ruim dat er eventueel plaats is voor een extra vertrek zoals een werk-, speel- of slaapkamer met openslaande deuren naar de tuin. Maar je zou ook de keuken in de woonkamer

op kunnen nemen en aan de voorzijde een extra ruimte kunnen toevoegen. De garage zou kleiner kunnen zijn t.b.v. een ruimere keuken of zou geheel kunnen vervallen voor een extra kamer.



Begane grond variant met extra slaapkamer of study



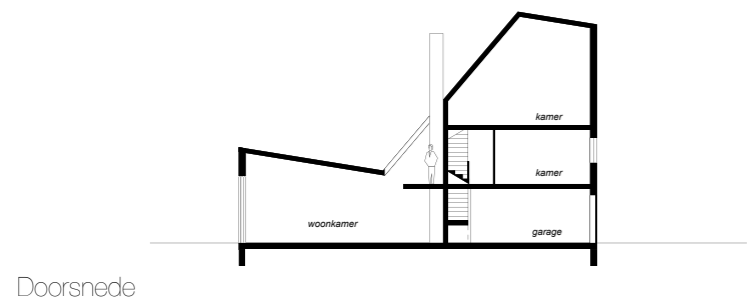
Begane grond variant met open keuken en extra slaapkamer/studeerkamer

VERSCHILLENDE INDELINGSMOGELIJKHEDEN

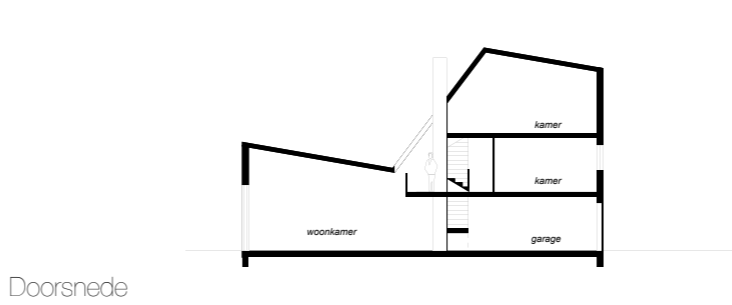
VARIANT 2 - 2-ONDER-1-KAP

VARIANT 3 - SMAL HUIS

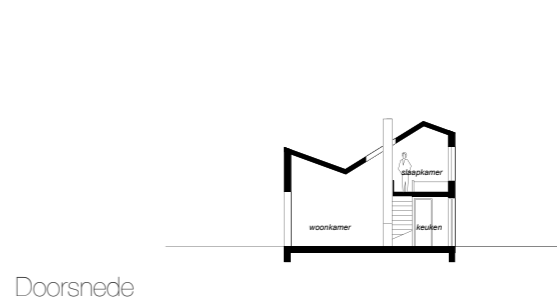
VARIANT 4 - VAKANTIEHUIS



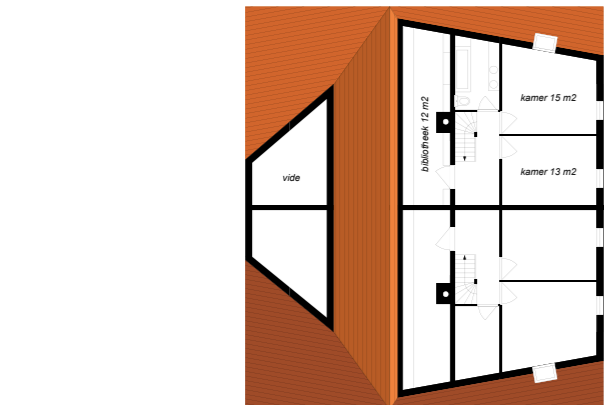
Doorsnede



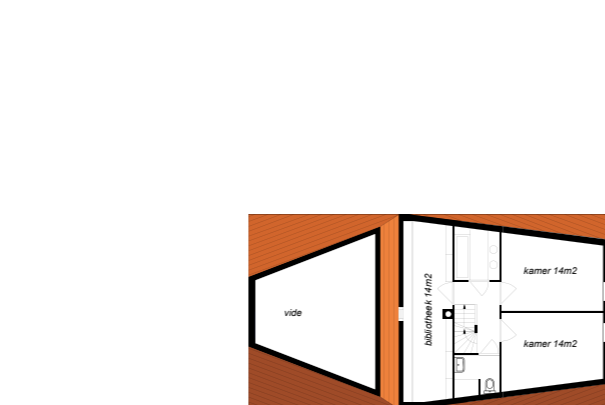
Doorsnede



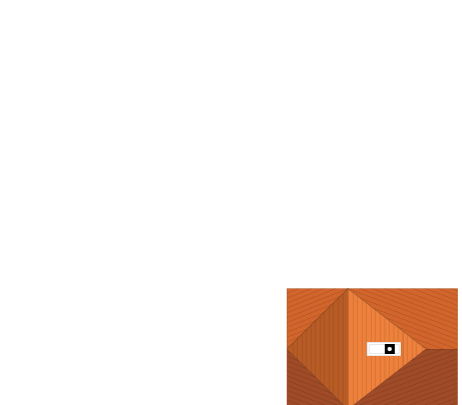
Doorsnede



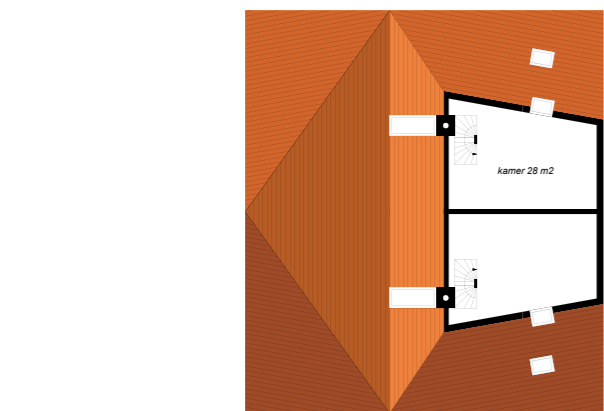
Plattegrond 2e Etage



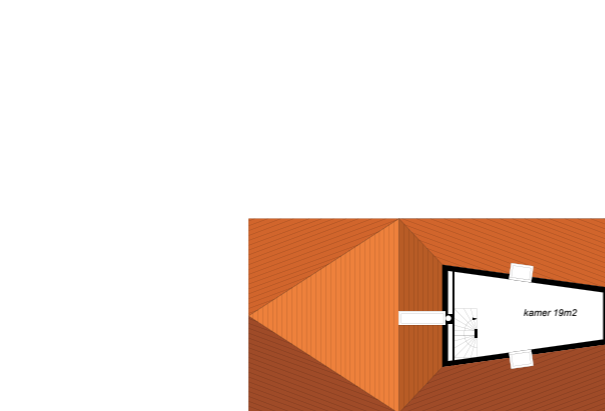
Plattegrond 2e Etage



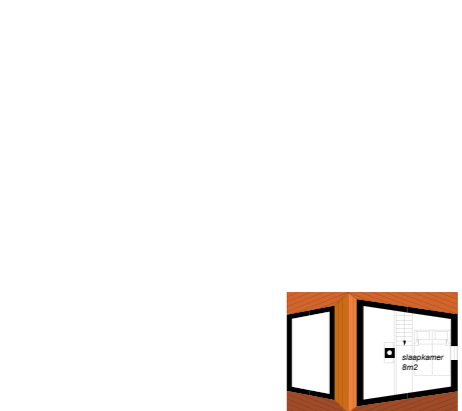
Plattegrond 2e Etage



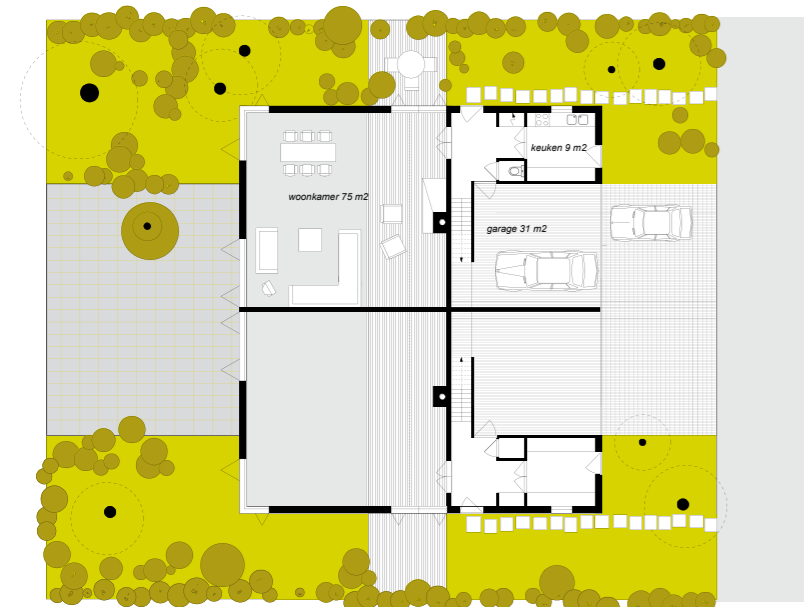
Plattegrond 1e Etage



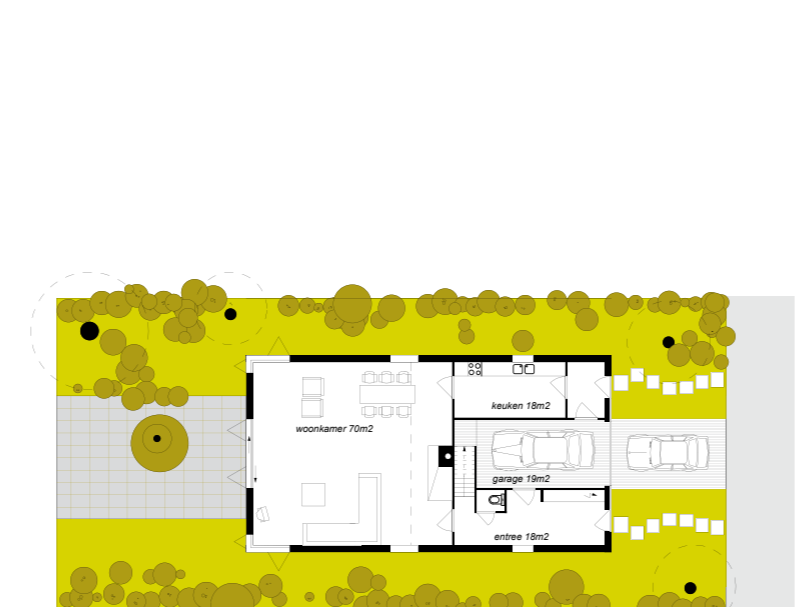
Plattegrond 1e Etage



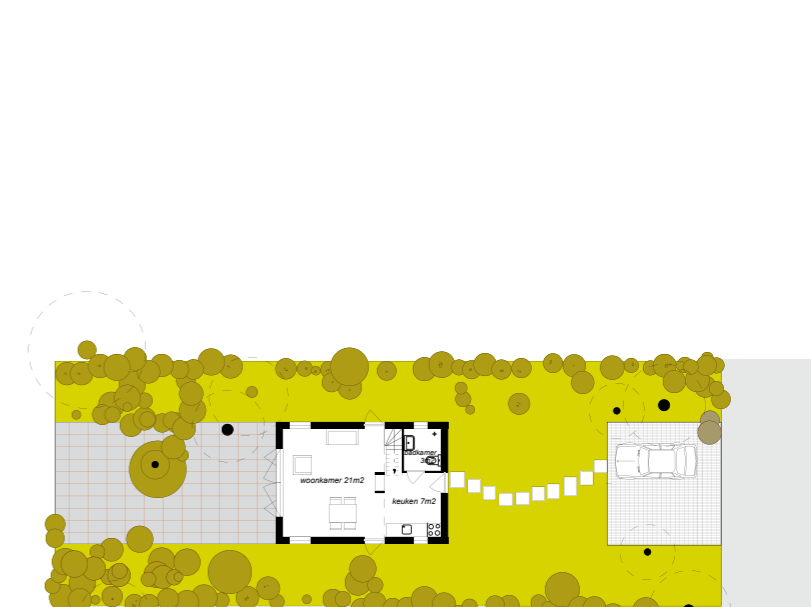
Plattegrond 1e Etage



Plattegrond Begane grond



Plattegrond Begane grond

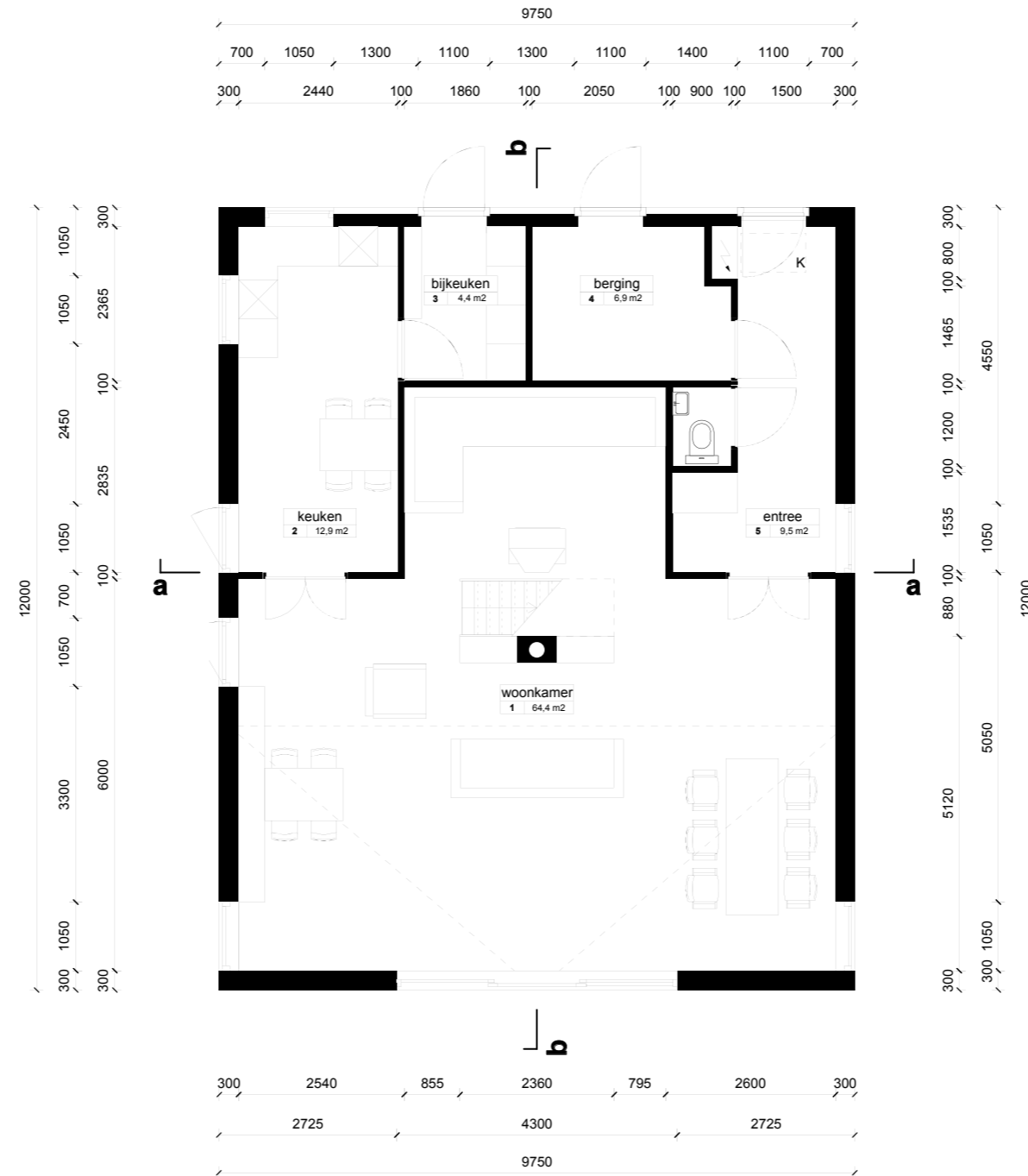


Plattegrond Begane grond

GEREALISEERD WAT-JE-WIL HUIS - MADE, NOORD-BRABANT



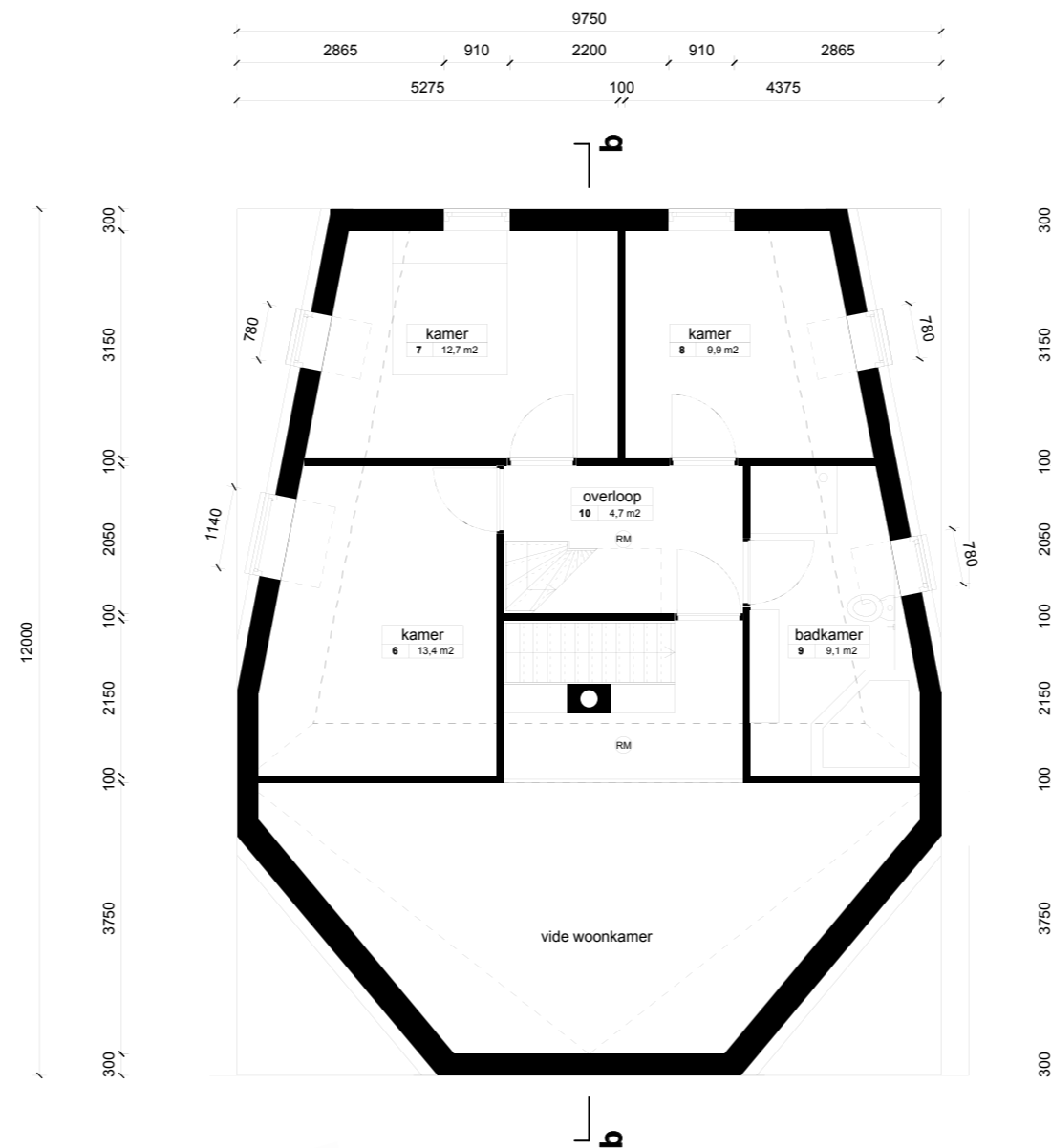
EXTERIEUR & INTERIEUR



Plattegrond Begane grond

- 1 Woonkamer
- 2 Keuken
- 3 Bijkeuken
- 4 Berging
- 5 Entree
- 6 Slaapkamer
- 7 Hoofdslaapkamer
- 8 Slaapkamer
- 9 Badkamer
- 10 Overloop
- 11 Zolder



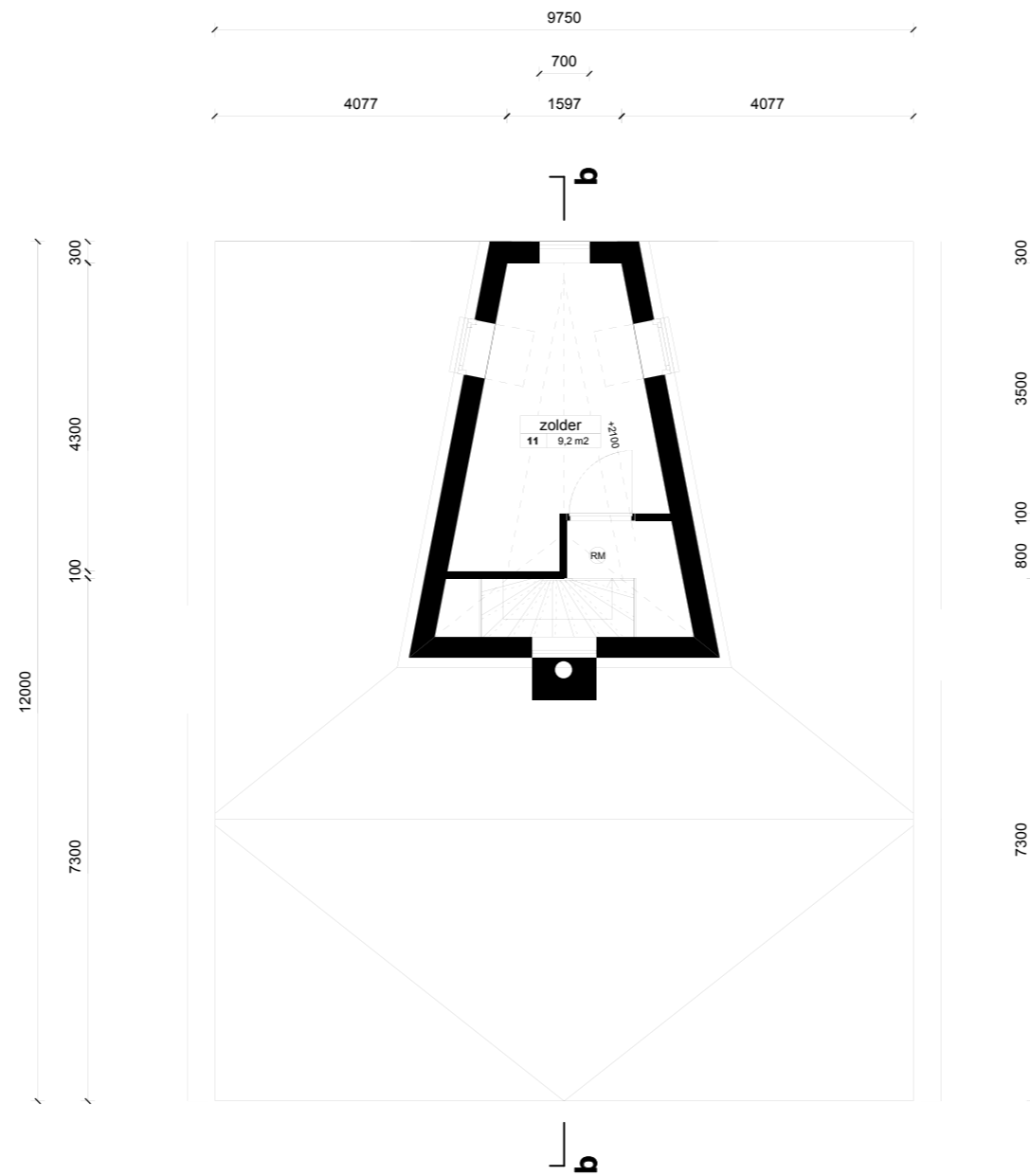


Plattegrond 1e etage

- 1 Woonkamer
- 2 Keuken
- 3 Bijkeuken
- 4 Berging
- 5 Entree
- 6 Slaapkamer
- 7 Hoofdslaapkamer
- 8 Slaapkamer
- 9 Badkamer
- 10 Overloop
- 11 Zolder



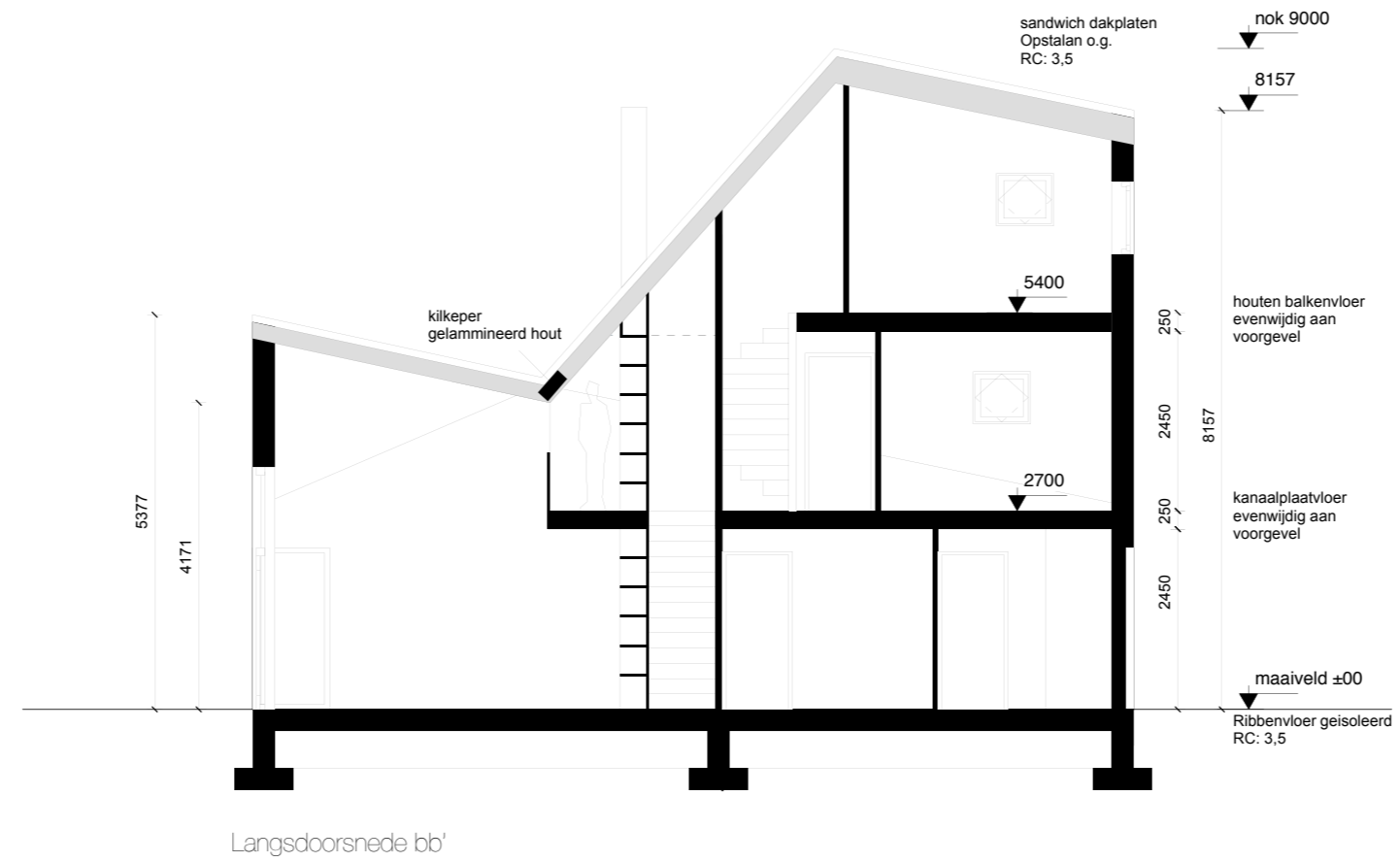
PLATTEGROND 1e ETAGE



- Plattegrond 2e etage
- 1 Woonkamer
 - 2 Keuken
 - 3 Bijkeuken
 - 4 Berging
 - 5 Entree
 - 6 Slaapkamer
 - 7 Hoofdslaapkamer
 - 8 Slaapkamer
 - 9 Badkamer
 - 10 Overloop
 - 11 Zolder



PLATTEGROND 2e ETAGE



DaF-architecten

Delftsestraat 29B
3013 AE, Rotterdam
tel:0(031)102621706
fax:0(031)104624264
info@dafarchitecten.nl

www.dafarchitecten.nl