



ON MY OWN

Comfortabel thuishkomen in een compacte vrijstaande woning, Richtprijs € 179.800

On My Own is een Tiny house ontworpen voor de Bouwexpo Tiny Housing in Almere. Het ontwerp kan gerealiseerd worden op een door de gemeente beschikbaar gesteld kavel in het centrum van Almere Poort, direct naast de Homerusmarkt.

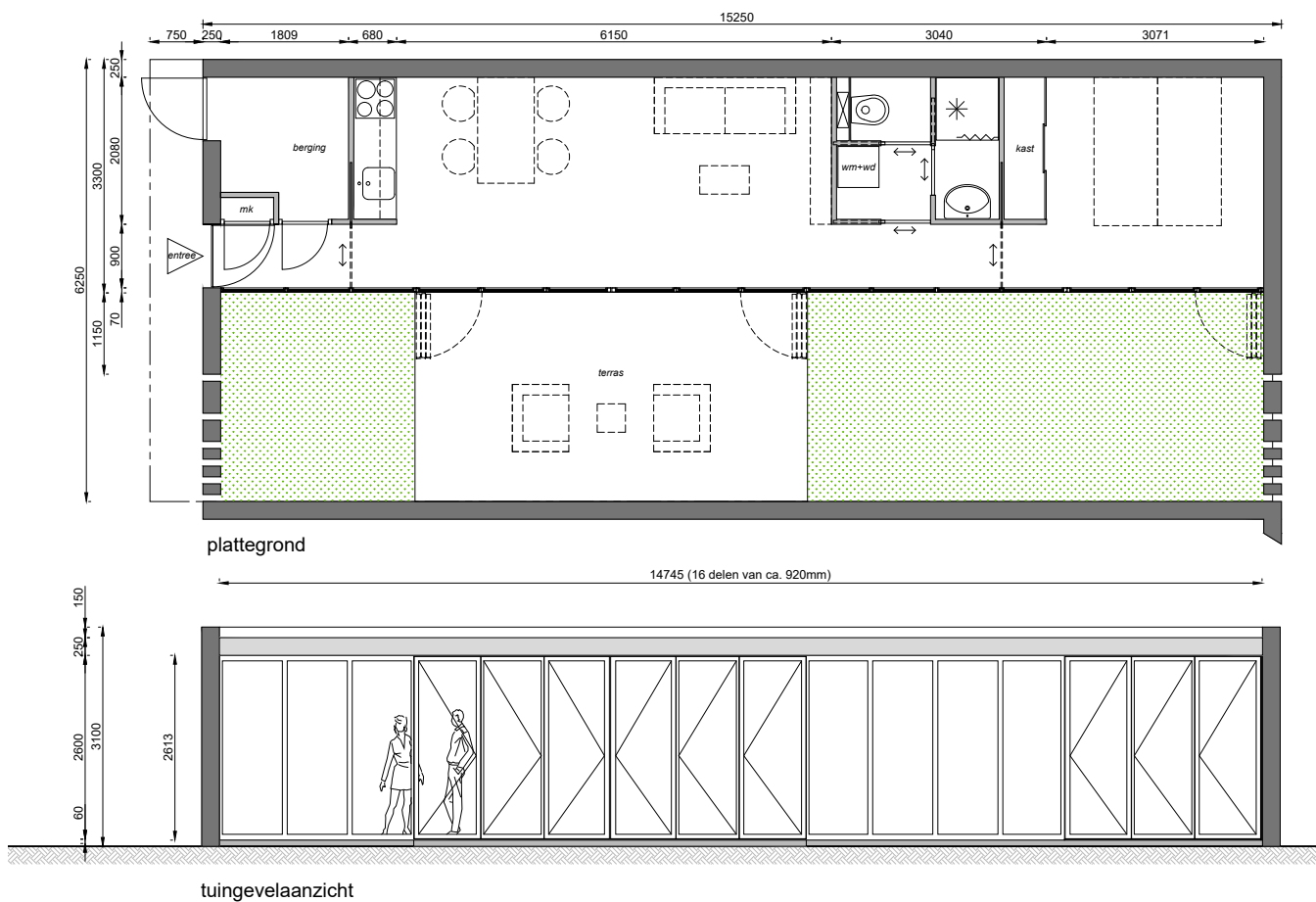
Wil je alleen wonen, en kan je geen passende woning vinden in Almere? Dan biedt On My Own de oplossing.

Jij wil een vrijstaande woning met ruime tuin.

Jij wil niet perse groot wonen.

Je wil betaalbaar wonen.

Dan is On My Own jouw compacte maar comfortabele thuishaven.



De woning heeft een bruto vloeroppervlak van net geen 50m² op een kavel van ca 100m². Kleiner wonen hoeft geen vermindering in woonkwaliteit te betekenen. In dit ontwerp zijn beleving en bruikbaarheid geoptimaliseerd. Tiny wonen met de uitstraling van een luxe XS villa. De afwerking en de indeling van de woning refereren aan een luxueuze eigentijdse hotelkamer. Het intieme karakter van de woning en de glazen vouwpui over de volle lengte van de woning zorgen voor een optimale relatie met buiten.

Indeling van de woning

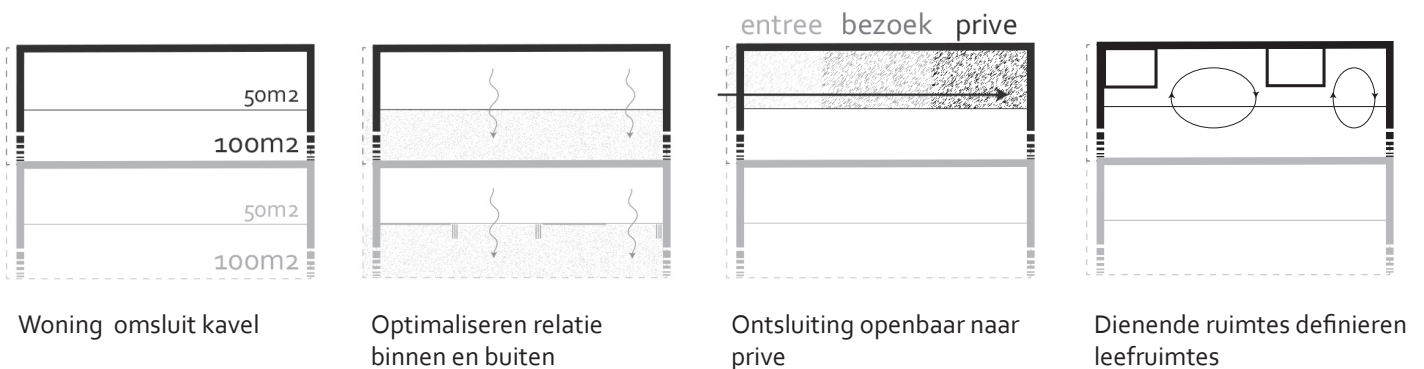
De woning is een langgerekte ruimte die wordt opgedeeld door twee faciliterende blokken. Een sanitair blok scheidt het woon- en slaapgedeelte van elkaar en het entreeblok zorgt voor ruimte tussen de voordeur en de woonkamer.

Het entreeblok bestaat uit een berging (ook van buitenaf voor fietsen bereikbaar), een meterkast en de keuken. Zowel de entree als het slaapgedeelte kunnen middels in de wand verzonken glazen schuifdeuren (optie) afgesloten worden. Zo ontstaan een entreehal en een afgesloten slaapkamer.

In het sanitair blok bevindt zich een voorportaal, het toilet, de douche-/wasruimte en een kledingkast aan de slaapkamerkant. In het voorportaal is ruimte voor de opstelling van wasmachine en –droger. Vanuit deze ruimte zijn het toilet en de doucheruimte bereikbaar.

De glazen wand, die over de volle lengte van de woning doorloopt, is voor een groot deel open te vouwen, waardoor de patio met mooi weer één wordt met de woonkamer.

Ondanks zijn geringe oppervlakte maakt de woning hierdoor een zeer ruime indruk en is er een optimaal relatie met de tuin. Doordat de buitenmuur deels de tuin omvouwt is privacy in de tuin gegarandeerd.



Materiaalgebruik

De gesloten gevels van de woningen worden aan de buitenkant afgewerkt met stucwerk of houten delen. Aan de binnenzijde worden de wanden gestukt. Het sanitaire blok en het entree blok worden rondom met hout afgewerkt wat een warme luxueuze uitstraling aan het interieur geeft.

De vloer wordt voorzien van vloerverwarming welke is aangesloten op de stadsverwarming. De vloer wordt afgewerkt met een waterbestendige, onderhoudsarme epoxy dekvloer die in de natte ruimtes naadloos doorloopt op de wanden.

Indien gewenst kan, in overleg met de architect, worden afgeweken van het voorgestelde materiaal gebruik.

Referentiebeelden; relatie binnen en buiten, vouwpuir en besloten tuin



Duurzaamheid

De woning bestaat uit een compact volume wat onnodig energieverbruik voorkomt. De wanden en de glazen vouwwand (HR++ beglazing) zullen worden uitgevoerd met een Rc van gemiddeld 6,0 m²K/W. De verwarming is aangesloten op de aanwezige stadsverwarming.

De glazen pui op het zuiden zorgt voor extra warmte, welke zomers d.m.v. zonwering getemperd kan worden.

Op het platte dak kan Thin film folie (optie) worden aangebracht zodat de woning qua elektriciteit grotendeels zelfvoorzienend is. Thin film is relatief milieuvriendelijk gefabriceerd alternatief voor PV-cellen. Het is efficiënter bij bewolkt weer en kan horizontaal worden toegepast op het dak, waardoor het beeld van de woning niet verstoord wordt.

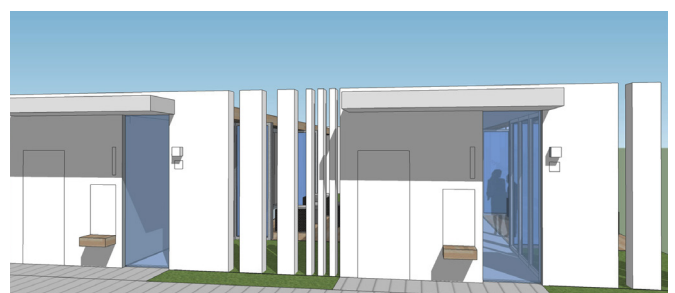
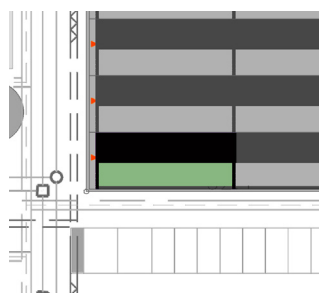
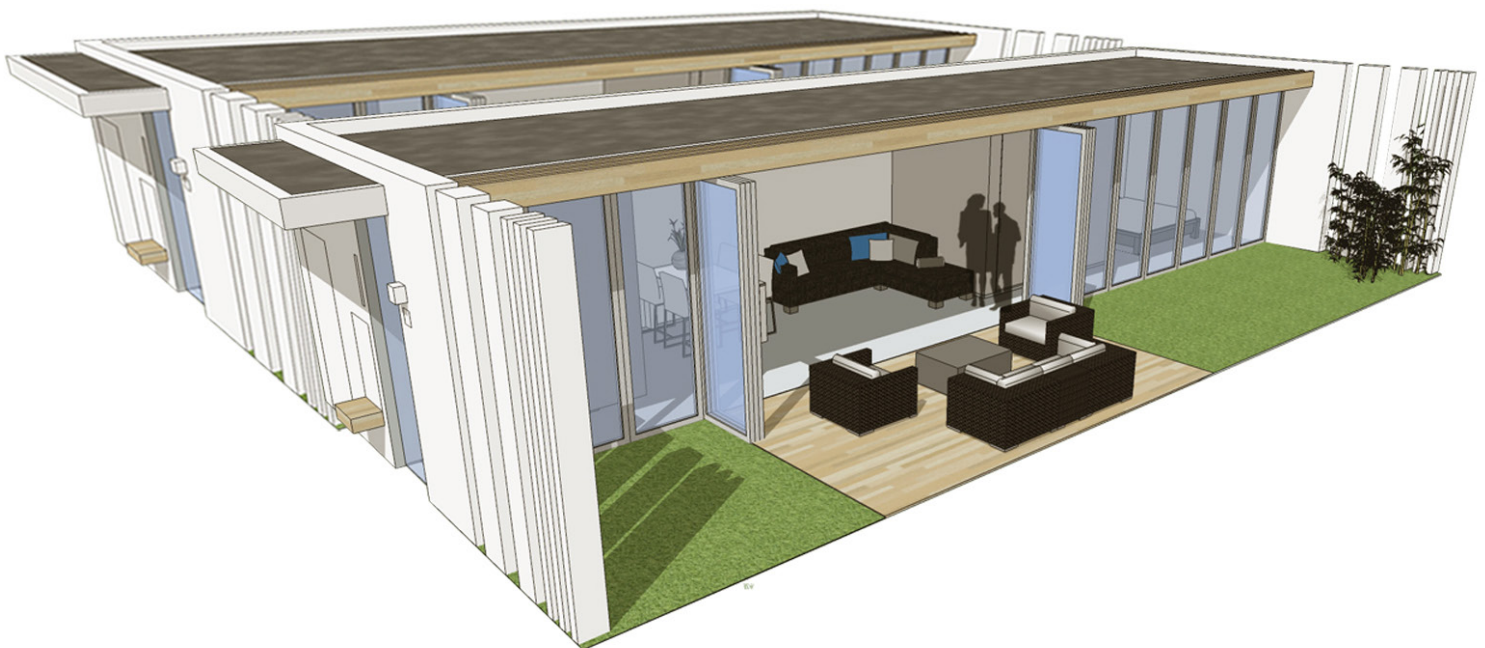
Elektrisch koken is hiermee een logische keuze. De woning zal dan ook zonder gasaansluiting worden opgeleverd.

Ventilatie is hoofdzakelijk mechanisch (natuurlijke ventilatie blijft mogelijk via roosters in de vouwpui) en wordt voorzien van een WTW unit om onnodig energieverbruik te voorkomen.

Kavelopties

On My Own is in eerste instantie ontworpen voor de Bouwexpo in Almere- Poort. Hier zal het geplaatst kunnen worden op een kavel voor permanente bebouwing in het centrum van het Homeruskwartier. De kavels zijn nog niet definitief toegewezen. De definitieve toewijzing zal half januari plaats vinden.

Hieronder zijn de mogelijkheden weergegeven.



On My Own woningen in serie geplaatst op kavel



Impressie On My Own op een groot kavel

Het ontwerp kan natuurlijk ook op een kavel elders geplaatst worden. Een kavel waar de bewoner vrij uitzicht heeft op zijn tuin of het omringende landschap. Gedacht kan worden aan een Tiny House Farm zoals die ontwikkeld wordt in Oosterwold of een plek in de duinen in Zuiderduin. Ook hier komt On My Own prima tot zijn recht.

Kaveltekeningen

De kaveltekening is de tekening waar de gemeente op dit moment van uit gaat. De oranje vlakken zijn de bouwvlakken. In een aantal tekeningen wordt afgeweken van de huidige grenzen of zal de opzet van het ontwerp aangepast moeten worden. Dit zal gebeuren in overleg met gemeente en koper.



Optie 1
Kavel 4015
99m²



Optie 2
Kavel 4016
96m²





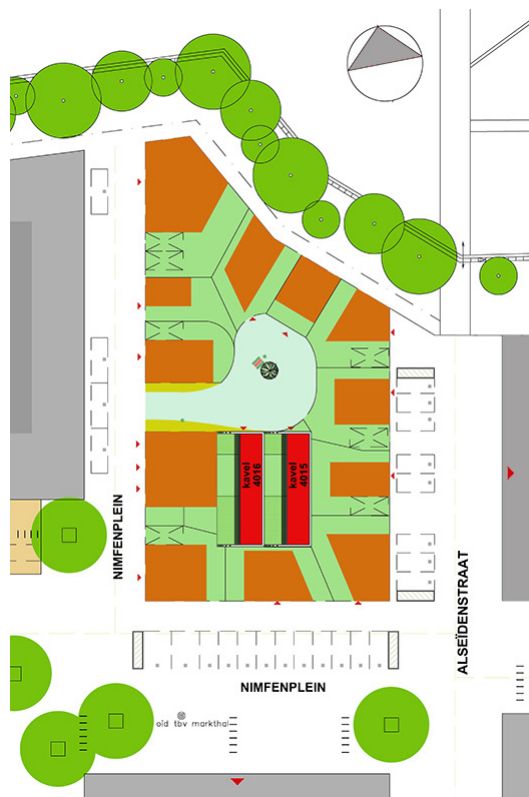
Optie 3
Kavel 4010
99m²



Optie 4
Combinatie van kavel 4014 en 4015
96m²



Optie 5
Kavel 4017
96m²



Optie 6
Twee On my Own woningen in serie
Kavel 4016 en 4015, 96 en 99 m²





Optie 7

Twee On my Own woningen in serie
Kavel 4017, 4016 en 4015, elke
woningen 125m2 kavel



Optie 8

Twee On my Own woningen in serie
Kavel 4017 en 4016, beide 96m2



Richtprijs

Richtprijs is inclusief:

- een kavel van 100m2.
- Alle bouwkosten (inclusief kosten aannemer)
- Alle bijkomende kosten voor ontwerp en uitvoering; architect , constructeur, incl. benodigde aansluitingen op nutsvoorzieningen, alle genoemde installaties.
- Grondkosten, uitgaande van een kavel met oppervlakte van 100m2 (de kavels in de diverse opties verschillen van afmeting, zie tekeningen)
- Terras a 15m2

Richtprijs is exclusief:

- Genoemde opties (thin film en glazen binnen schuifdeuren)
- Inrichting tuin

Aandachtspunten

De richtprijs is gebaseerd op een grondige berekening van de architect, maar moet nog getoetst worden door de aannemer. Een specificatie van de kosten kan worden opgevraagd bij de makelaar.

De genoemde kavel opties zijn onder voorbehoud. De gemeente heeft nog geen definitieve toewijzing van kavels bepaald. Bij het tijdig aangeven van een voorkeurskavel kan deze voorkeur worden meegenomen in de communicatie naar de gemeente. De gemeente bepaald half januari definitief verdeling van de kavels.