

# COWBOY HUIS

Pioniersgevoel op een vrij kavel

b b v h

BBVH Architecten



TE  
tuns  
020 345



## COWBOY HUIS

**Woningtype:** Rijwoning

**Bebouwd oppervlak:** 79 m<sup>2</sup>

**Bruto woonoppervlak:** 240 m<sup>2</sup>

**Woning inhoud:** 725 m<sup>3</sup>

**Bouwhoogte:** 11,7 m

**Bouwsom:** € 280.000,-

**EPC:** < 0.8

**Gerealiseerd:** Ja (2008)

**Locatie:** James Bradleystraat 16, A'dam

Het Cowboy huis in Amsterdam IJburg is een drie verdiepingen tellende privé woning ontworpen voor twee grafisch ontwerpers en hun gezin. Het ontwerp is sterk beïnvloed door de rustieke kwaliteiten en esthetiek van verlaten houten schuren.

Typierend is de ongeschaafde vuren houten gevelbekleding met grote luiken verwijzend naar de vormgeving van massieve houten schuurdeuren. De voorzijde van de woning wordt

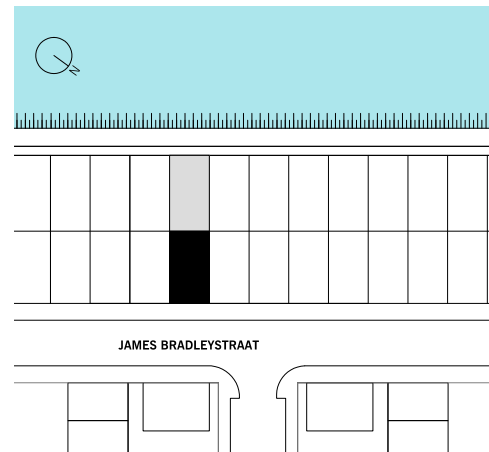


Inspiratie beeld

gekenmerkt door rechthoekige ramen van variabele grootte en een garagedeur die horizontaal openschuift.

Het uitgangspunt was om zoveel mogelijk vierkante meters te realiseren voor het beschikbare budget. Tegelijkertijd wilde de opdrachtgevers een huis dat aansloot bij het pioniersgevoel op IJburg.

De bouwkosten zijn laag gebleven door gebruik te maken van grote geprefabriceerde gasbeton elementen. Hierdoor kon ook de ruwbouwfase extreem snel verlopen wat ook een gunstig effect had op het budget. De gasbeton constructie is bekleed met ruw naaldhout dat een verduurzamingsbehandeling heeft ondergaan. Hierdoor hoeft er geen onderhoud aan de gevel te worden gepleegd.



Situatie tekening



Achtergevel, half geopend

## De Woning

De plattegrond van de woning berust op een overkoepelend idee van een centrale kast die de ruimte opdeelt in verschillende delen. In dit meubel kan alles worden opgenomen wat normaal gesproken los in de ruimte zou staan, denk aan deuren naar de verschillende ruimtes, wc, garderobe, meterkast en opbergruimte.

## Begane grond

Lange zichtlijnen om de maat van de woning te ervaren lopen van de voordeur direct naar achter en door naar de tuin en IJmeer. Aan de tuin is de eetkamer/keuken met de trap naar boven. Voor de eenvoud en efficiëntie is gekozen voor drie rechte steektrappen boven elkaar. In de garage is extra ruimte opgenomen voor fietsen.



## Eerste verdieping

De woonverdieping is zoveel mogelijk open gelaten, met als centrale meubel de kast.

## Tweede verdieping

De slaapverdieping is het meest in ruimtes opgedeeld. De kast vormt hier tevens de toegang naar de achterliggende slaapkamers. De overloop krijgt nog licht van boven (dakterras). De ouderslaapkamer en kleedkamer bevindt zich aan de kant van het IJmeer en de kinderkamer(s) aan de andere kant.

## Dakterras

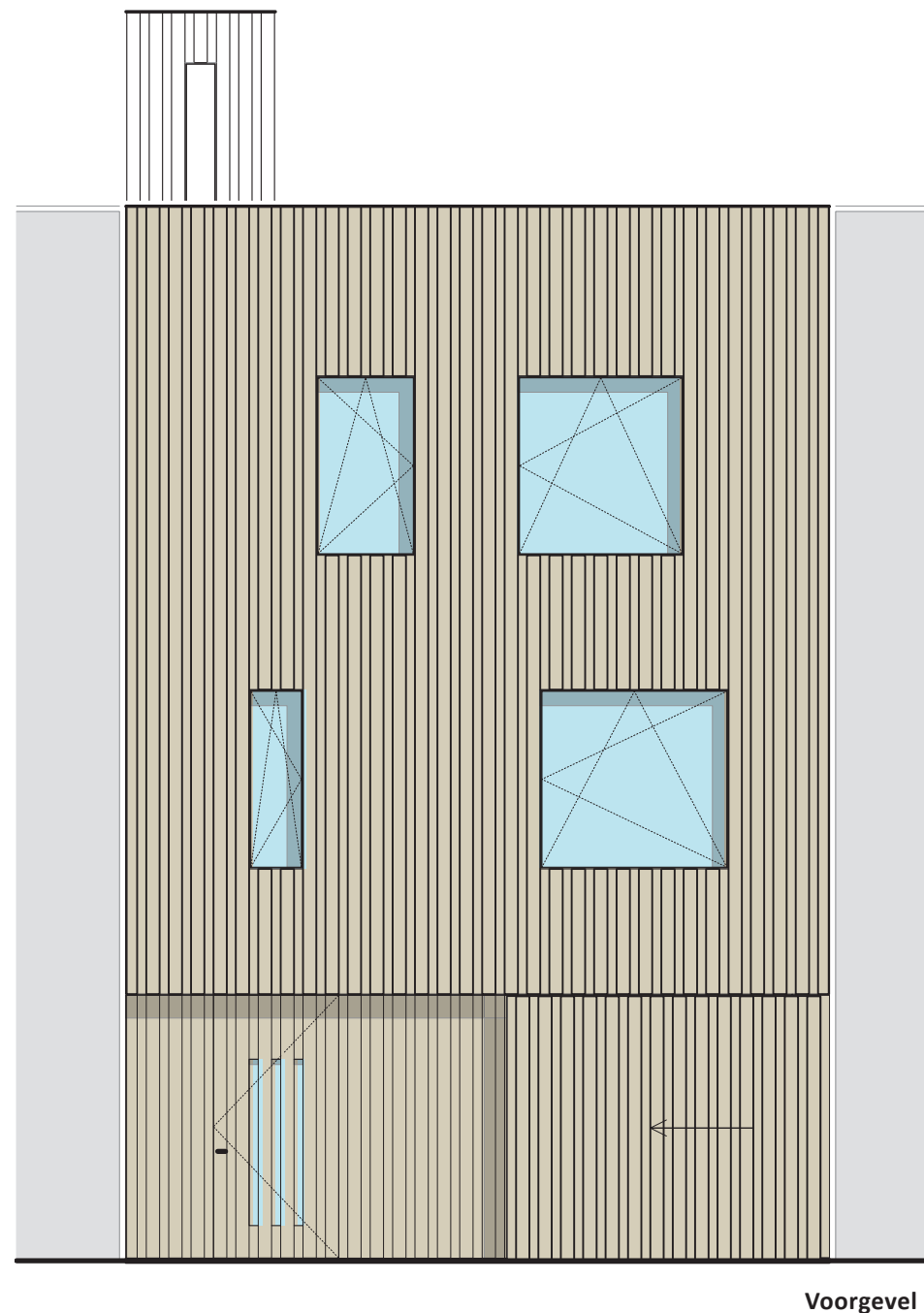
Grote verrassing is het dakterras van meer dan 60 m<sup>2</sup> met vrij uitzicht over het IJmeer. Het dakterras kan tevens dienen als plaats voor windmolens en zonneboilers. Middels staaldraad en zeildoek is het ook om te toveren tot een beschutte privé plaats.

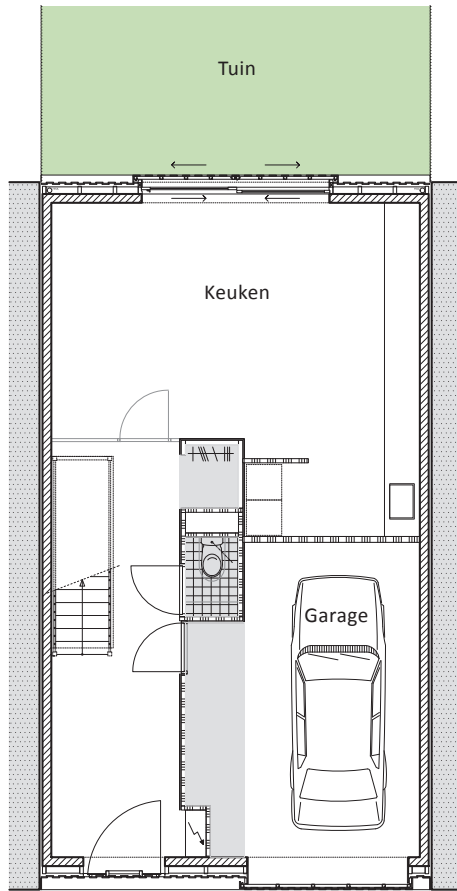
**b b v h**

## BBVH Architecten

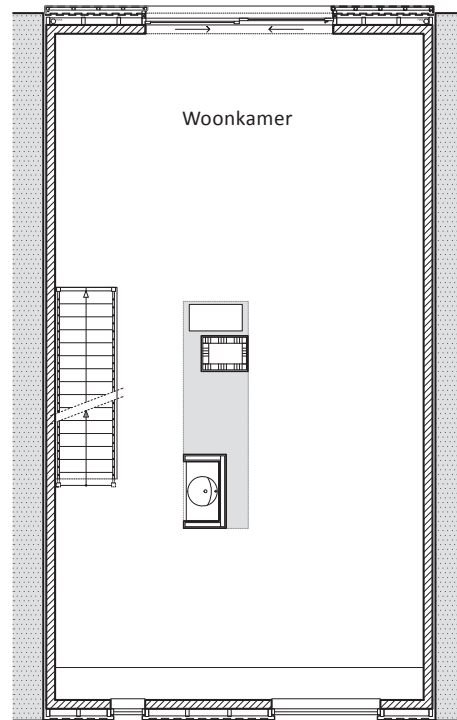
**A** 1e Pijnackerstraat 64  
3036 GK, Rotterdam  
**T** 010 241 74 68  
**E** [bbvh@bbvh.nl](mailto:bbvh@bbvh.nl)

**W** [www.bbvh.nl](http://www.bbvh.nl)

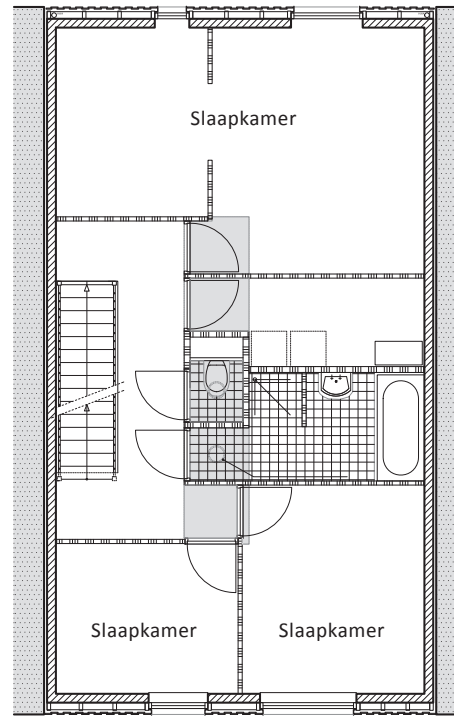




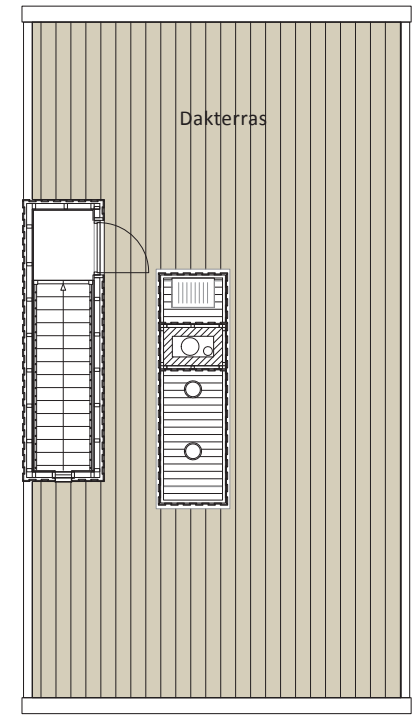
**Begane grond**



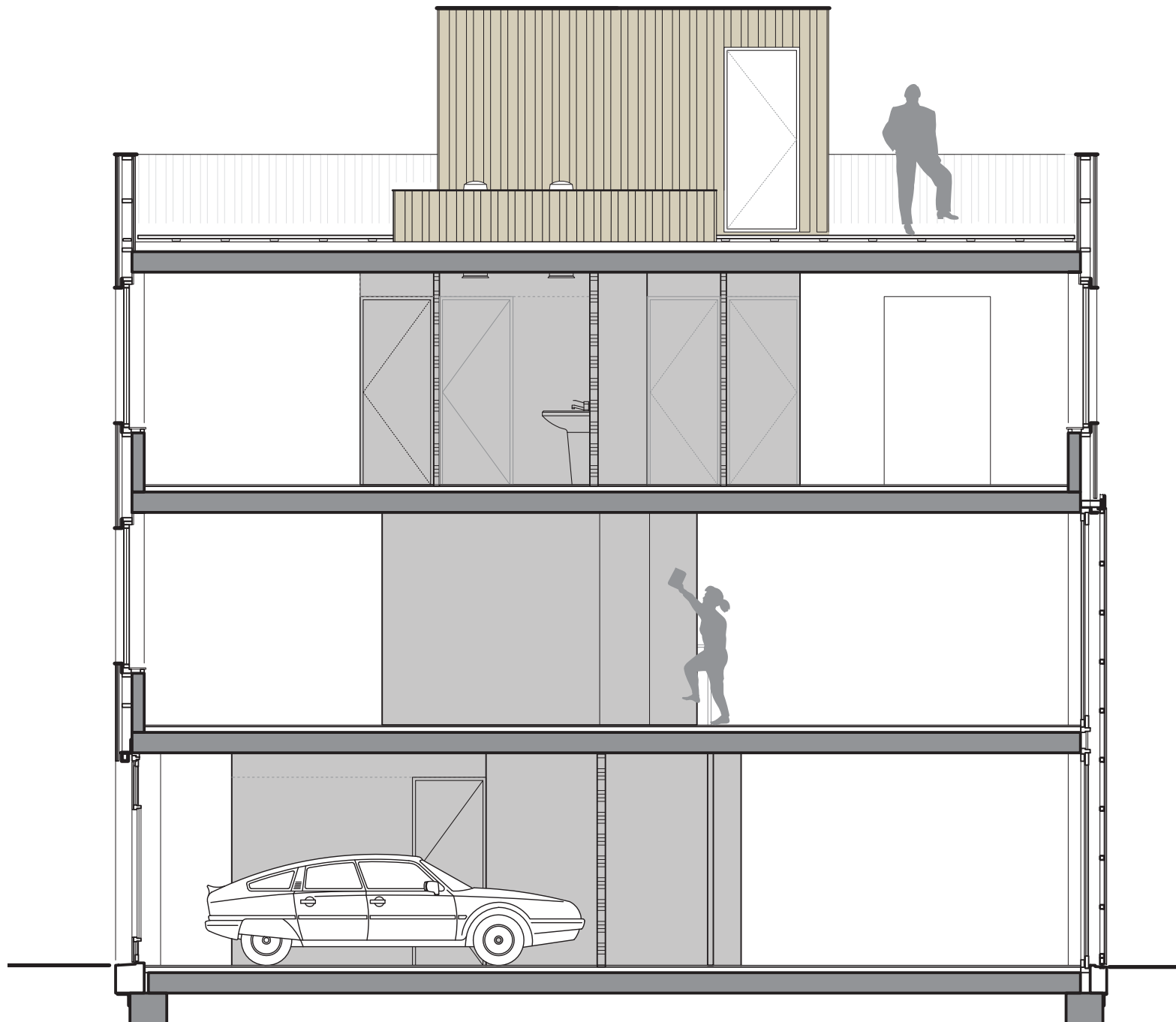
**Eerste verdieping**



**Tweede verdieping**



**Dakterras**



Doorsnede

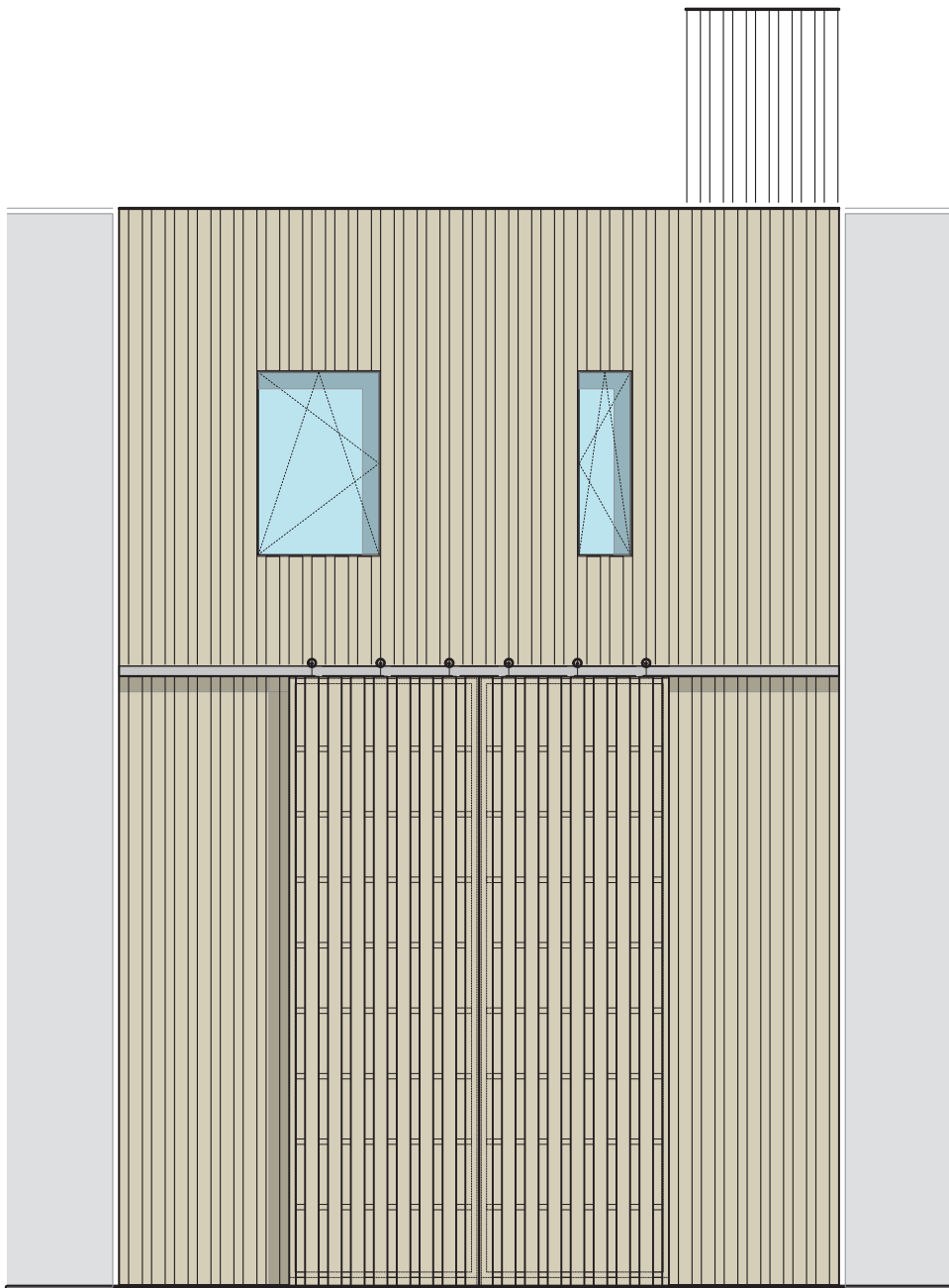




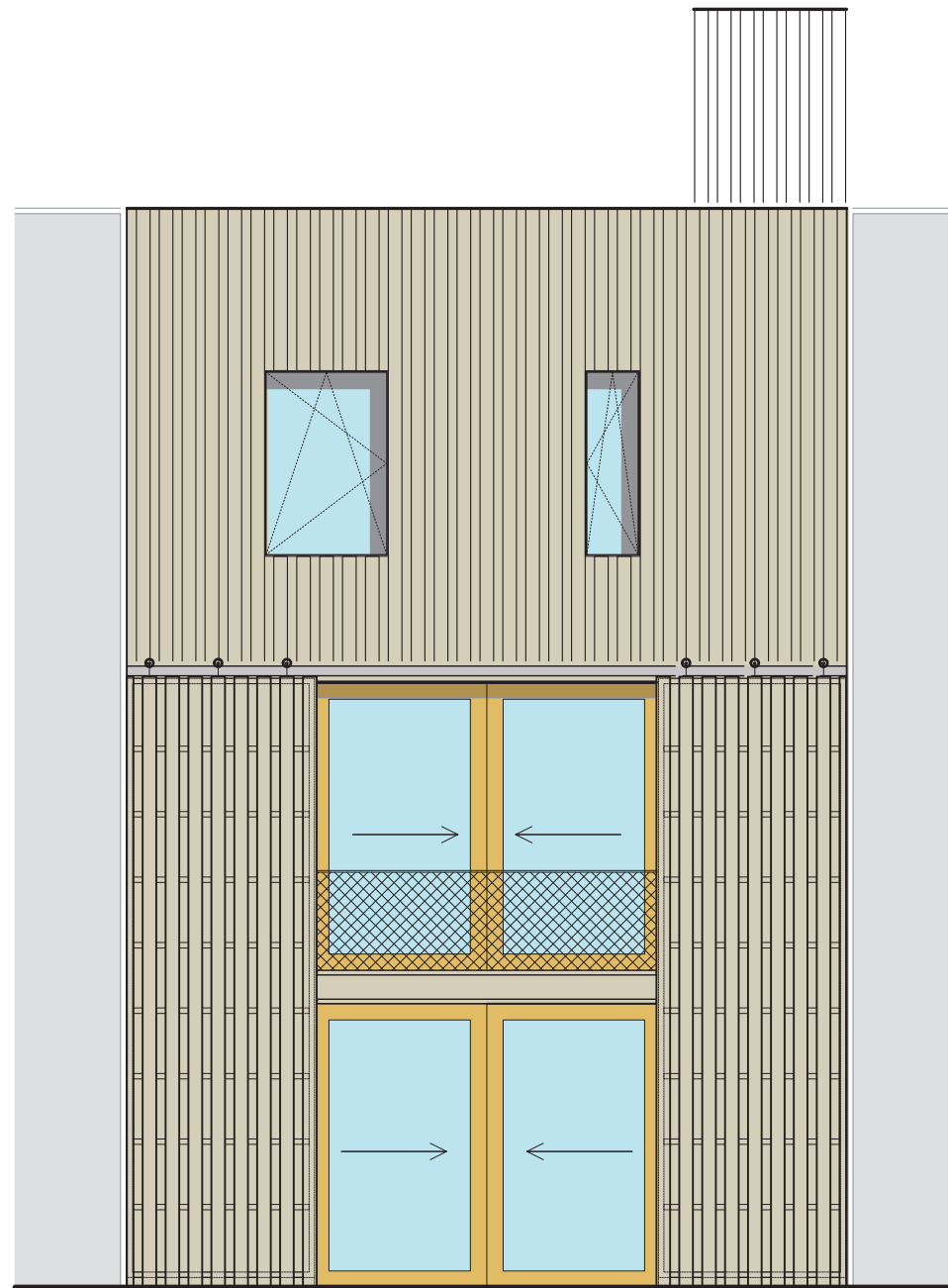
Achtergevel gesloten



Achtergevel geopend



Achtergevel gesloten



Achtergevel geopend