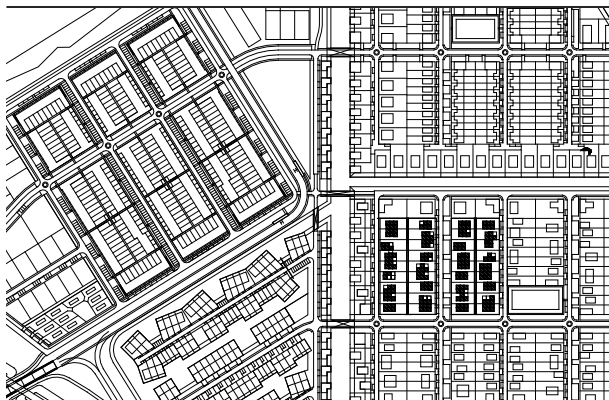


*project:* **Bouwexpo Almere 2001, 'Gewild Wonen'**  
*opdrachtgever:* **Rehorst BouwBV,Waddinxveen**  
*omschrijving:* **34 vrijstaande woningen**  
*aannemer:* **Rehorst Bouw BV.,Waddinxveen**  
*oplevering:* **September 2001**

**ir. bart duvekot**  
ARCHITECTEN BNA

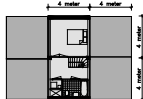
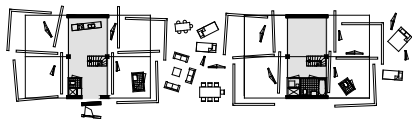


Uitgangspunt in de opzet van de wijk is een zo groot mogelijke keuzevrijheid en invloed van de koper. In reactie hierop is voor het ontwerp het principe van de 'blokkendoos' toegepast. Een volume ter grootte van 4 kubussen vormt het vaste onderdeel in de plattegrond, die naar eigen wens en inzicht met losse kubussen kan worden uitgebreid. In totaal zijn er 16 volume varianten ontstaan met talloze indelingsvarianten. De gevels van de aan te bouwen volumes zijn voorzien van keramische gevelplaten, die aanbouw in latere stadia vergemakkelijken.



**Bouwexpo Almere 2001  
'Gewild Wonen'**





begane grond

1e verdieping

- uitbreidbaar
- basis blokken

Er is een groeiende vraag naar individualiteit in de woning, met name naar woningen die aanpasbaar zijn in grootte en uitstraling. Gezinsomstandigheden, woon- werkcombinaties, thuiswerken enz. veranderen in de loop van de jaren; er is groeiende bestedingsruimte. En toch blijven de standaardrijen woningen gebouwd worden waar hooguit later nog een serre of dakkapel aangebouwd kan worden.

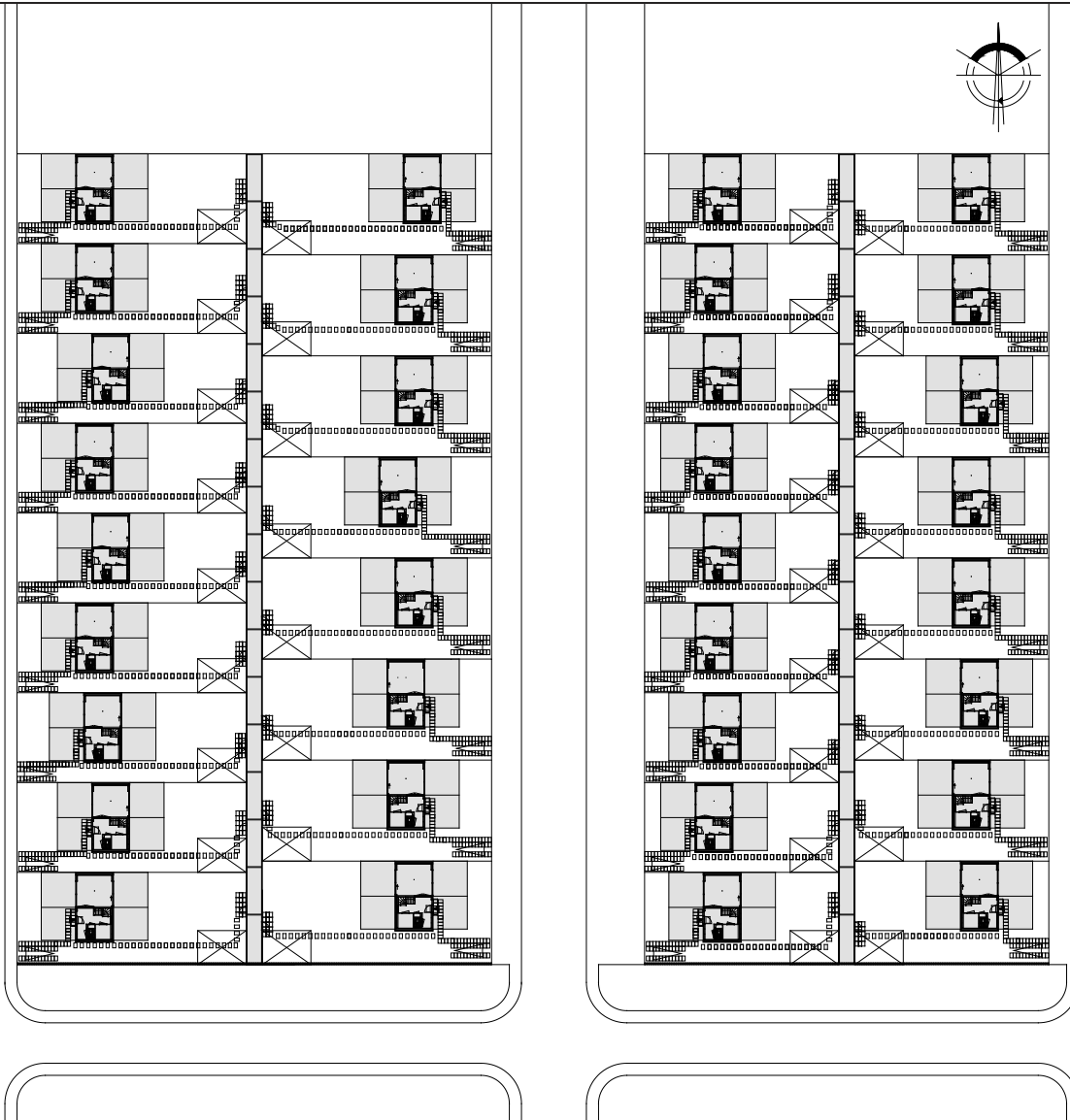
Onze studie is er op gericht in de projectmatige ontwikkeling van woningen een maximale vrijheid voor de bewoners te scheppen. Nu en in de toekomst moet er van alles aan- of opgebouwd kunnen worden. Ook de interne herschikking van de plattegronden moet makkelijk en uitdagend zijn.

Om de bewoners maximale keuzevrijheid te bieden en toch eenheid in verscheidenheid te bewaren, hebben we gekozen voor een blokkendoos met als maat voor een "blok" 4 x 4 meter. Hierin past ieder onderdeel van een volledig woonprogramma: een eetkeuken, een salon, een werkkamer, slaapkamers etc. De schakeling van de blokken is vrij te bepalen door de bewoner. Hij kan opdrachtgever zijn voor een zelf te bepalen aantal blokken, en hij kan ze zelf naar eigen inzicht groeperen. Ook kan hij later nieuwe blokken aanbouwen. Op de kavels worden altijd 6 funderingskwadranten van 4 x 4 meter aangebracht. Een zijde ligt tegen de erfgrans waardoor de privacy gewaarborgd wordt en de ruimte tussen twee woningen nooit minder dan twee meter wordt.

Een van de blokken bevat de entree, toilet, trap, berging en installaties. Dit kernblok is altijd aanwezig. Rondom dit blok zijn naar keuze van de bewoners tot 10 "woonblokken" op te trekken.



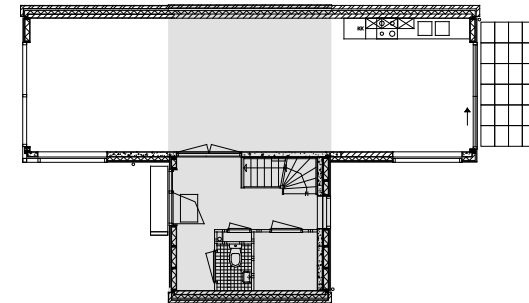
uitbreiding van de woning, met extra "woonblokken", gevelputen worden hergebruikt in de uitbreiding [juli 2002]



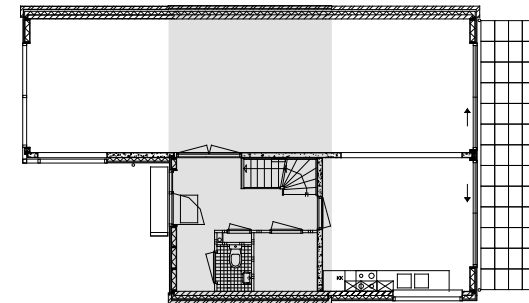
### Situatie

In de situatie zijn de 36 kavels aangegeven met hun maximaal bebouwingsoppervlak. Naast de vaste bergingen is steeds de positie aangegeven voor een mogelijke garage of carport. Deze is bewust achter op het kavel geplaatst om een vrije ruimte tussen de woningen onderling te behouden. Er zijn een viertal kavelgroottes aanwezig, te weten: 275 m<sup>2</sup>, 310 m<sup>2</sup>, 330 m<sup>2</sup>, en 380 m<sup>2</sup>.

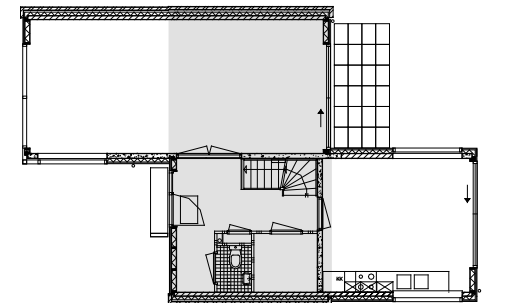
Naast de mogelijkheid om de woning middels volumekeuzes ten opzichte van de centrale kern op het kavel te positioneren zijn de bouwprojecties t.o.v. de openbare weg verspringend geplaatst.



begane grond woningvariant A2



begane grond woningvariant B3



begane grond woningvariant C2