



RUIMHUIS

Het Ruimhuis werd oorspronkelijk ontworpen voor een locatie in Zeeland. Het huis heeft echter een unieke ruimtelijkheid die op uiteenlopende bouwlocaties voor bijzonder wooncomfort kan zorgen. Aan de basis van het woningontwerp ligt een kruisvorm waaromheen mooie verblijfsruimtes liggen. In de kruisvorm zijn de dienende ruimtes opgenomen als trap, bijkeuken toilet en garderobe.

De verblijfsruimtes hebben een bijzondere beleving door het naar binnen tredend daglicht.

De buitengewone stemming in de woning ontstaat mede door de grote contrasten tussen open en gesloten delen in gevel en dak. Daarnaast is het een woning waar je op meerdere plekken de volledige breedte, lengte en hoogte kunt ervaren.

Zowel de woonkamer als de woonkeuken staan in direct contact met de tuin. Grote tuindeuren kunnen volledig worden opengezet zodat woonkamer en keuken op warme dagen doorlopen naar buiten.

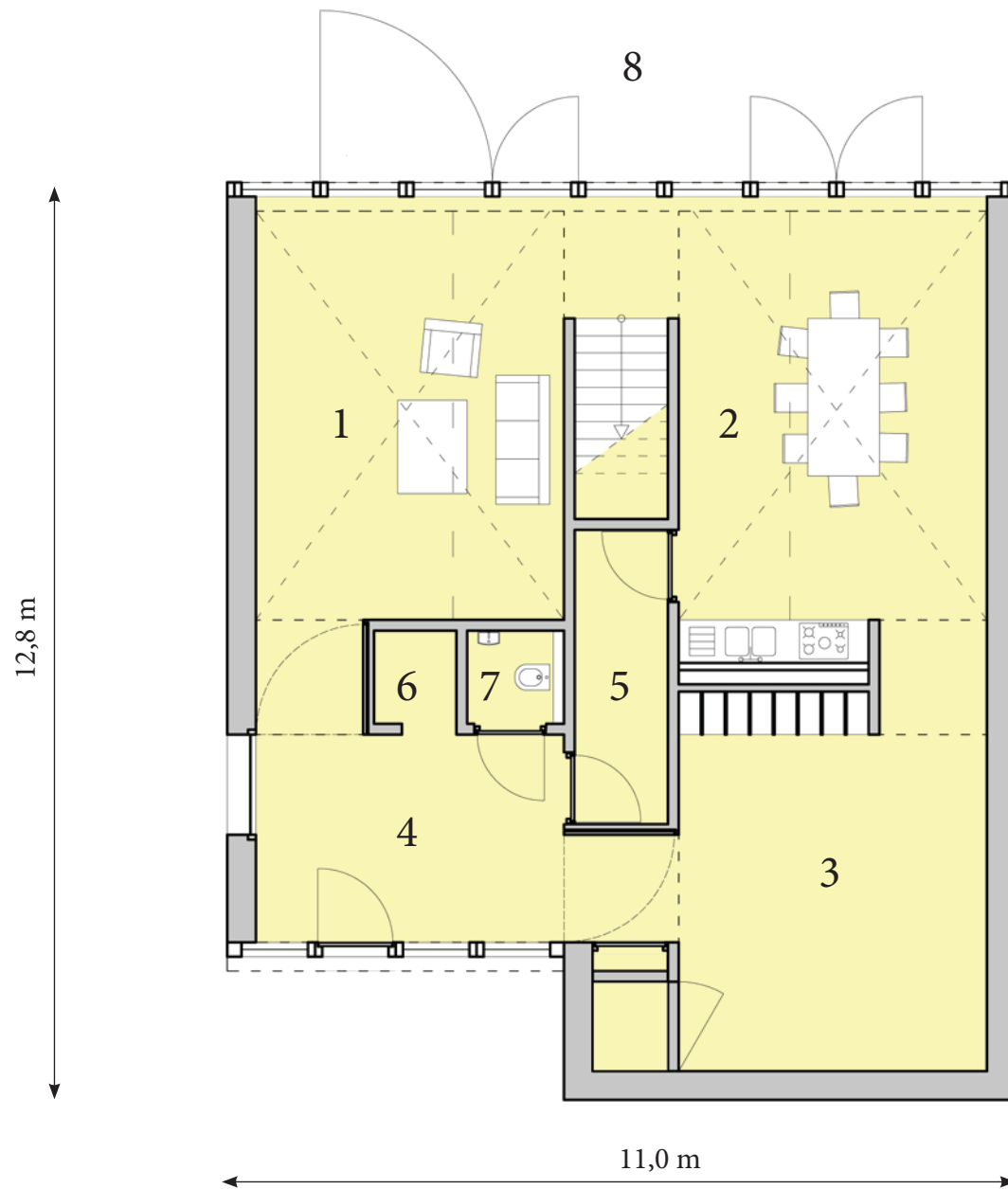
Op de begane grond bevindt zich een werkkamer die in de toekomst zou kunnen worden veranderd in een gelijkvloerse slaapkamer. De naastgelegen bijkeuken zou dan kunnen worden verbouwd tot een badkamer. De woning is daarmee zowel geschikt als gezinswoning als een seniorenwoning.

Op de verdieping bevinden zich in dit ontwerp twee mooie slaapkamers en een badkamer. Dit zou in overleg kunnen worden uitgebreid met een extra slaapkamer.

Met een bijzondere geometrie en materialisering is het Ruimhuis een functioneel en tijdloos ontwerp waarin een comfortabele woonbeleving centraal staat.

Bruto woonoppervlak : 215,6 m²
Gebruiks woonoppervlak : 166,2 m²
Breedte: 11,0 m
Lengte: 12,8 m
Hoogte: 7,8 m
Prijs: € 335.000,-

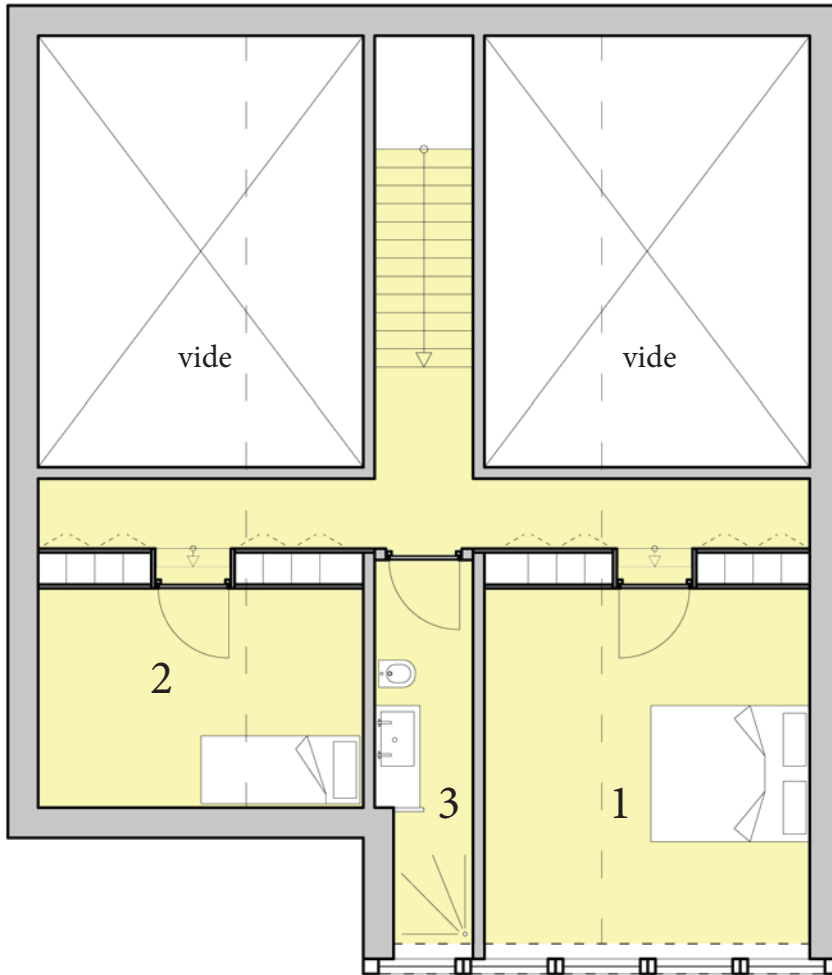
(zie voor prijspecificaties op architectuurcatalogus.nl)



RUIMHUIS

plattegrond begane grond

- 1. woonkamer 26 m²
- 2. eetkeuken 37 m²
- 3. werkkamer..... 22 m²
(te veranderen in slaapkamer)
- 4. entreehal..... 14 m²
- 5. bijkeuken.....5 m²
(te veranderen in badkamer)
- 6. garderobe
- 7. toilet
- 8. terraszijde



RUIMHUIS

plattegrond eerste verdieping

1. master bedroom..... 21 m²
2. slaapkamer 13 m²
3. badkamer..... 6 m²